

# Rapportering per november 2024

HELSE  SØR-ØST

# Innhold

1. Målekort

2. Kvalitet og pasientbehandling

3. Styrke psykisk helsevern og rusbehandling

4. Aktivitet

5. Bemanning

6. Produktivitet

7. Økonomi/ finans

# Målekort

Målekort Helse Sør-Øst - november 2024		Denne periode		Måloppnåelse	Hittil i år		Måloppnåelse	Året	
		Faktisk	Mål		Faktisk	Mål		Estimat	Mål
Kvalitet	Ventetid - somatikk	77,9	75,4		79,1	75,4			75,4
	Ventetid - VOP	48,0	52,0		54,4	52,0			52,0
	Ventetid - BUP	37,2	49,4		47,1	49,4			49,4
	Ventetid - TSB	31,9	31,6		32,7	31,6			31,6
	Andel kontakter innen planlagt tid	87,7 %	95 %		86,2 %	95 %			95 %
	Korridorpasienter somatikk	1,5 %	0 %		1,6 %	0 %			0 %
	Pakkeforløp kreft -andel behandlet innen standard forløpstid - alle behandlingsformer	65 %	70 %		65 %	70 %			70 %
	Andel polikliniske konsultasjoner via video/telefoni	12,2 %	11,4 %		12,0 %	11,4 %			11,4 %
Logistiktjenester	Leveransepresisjon HSØ Forsyningscenter	99,7 %	97 %		98,4 %	97 %			97 %
Aktivitet	ISF-poeng døgn, dag og poliklinikk sørge-foransvaret - somatikk	80 812	82 656		851 575	860 005		929 494	934 710
Bemanning	Brutto månedsværk	68 699	67 037		68 249	67 165		68 317	67 138
	Sykefravær (forrige måned)	8,2 %			8,4 %				
Økonomi	Resultat (tall i 1 000 kr)	540 726	122 034		1 561 033	1 340 612		1 817 000	1 462 000
	Resultat eksklusive gevinst/tap (tall i 1 000 kr)	540 726			1 558 916			1 815 000	

Andel avviste henvisninger ved poliklinikkene	Denne periode		Måloppnåelse	Hittil i år		Måloppnåelse
	Faktisk	Mål		Faktisk	Mål	
BUP	19 %	20 %		18 %	20 %	
VOP	35 %	20 %		34 %	20 %	

Styrke PHV og TSB	Ventetid			Styrke PHV	Liggedøgn				Polikliniske opphold			
	HiÅ 2024	Mål	Mål-oppnåelse		HiÅ 2023	HiÅ 2024	Endring i %	Mål-oppnåelse	HiÅ 2023	HiÅ 2024	Endring i %	Mål-oppnåelse
VOP	54,4	52,0		VOP	513 475	529 247	3,1 %		894 515	902 605	0,9 %	
BUP	47,1	49,4		BUP	49 963	46 791	-6,3 %		442 572	449 219	1,5 %	
TSB	32,7	31,6		<b>Psykisk helsevern</b>	<b>563 438</b>	<b>576 039</b>	<b>2,2 %</b>		<b>1 337 087</b>	<b>1 351 825</b>	<b>1,1 %</b>	
				TSB					200 645	207 825	3,6 %	

# Målekort - grenseverdier

Resultater		Regionalt mål	Rød	Gul	Grønn
Kvalitet	Ventetid - somatikk	75,4	>= 78,4 dager	> 75,4 dager og < 78,4 dager	<= 75,4 dager
	Ventetid - VOP	52,0	>= 55,0 dager	> 52,0 dager og < 55,0 dager	<= 52,0 dager
	Ventetid - BUP	49,4	>= 52,4 dager	> 49,4 dager og < 52,4 dager	<= 49,4 dager
	Ventetid - TSB	31,6	>= 34,6 dager	> 31,6 dager og < 34,6 dager	<= 31,6 dager
	Andel kontakter innen planlagt tid	95 %	<= 92 %	> 95% og > 92 %	>= 95 %
	Korridorpasienter somatikk	0 %	>=2,0 %	>= 1,0 % og < 2,0 %	< 1,0 %
Pakkeforløp kreft	Andel behandlet innen standard forløpstid - alle behandlingsformer	70 %	<= 64 %	> 64 % og < 70 %	>= 70 %
Video og telefoni	Andel polikliniske konsultasjoner via video/telefoni	11,4 %	<= 8,4 %	> 8,4 % og < 11,4 %	>= 11,4 %
Pasientforløp PHV og TSB	Andel pasientforløp med gjennomført evaluering av behandling i poliklinikk	80 %	< 70 %	>= 70 % og < 80 %	>= 80 %
Logistiktjenester	Leveransepresisjon HSØ Forsyningssteder	97 %	< 94 %	>= 94 % og < 97 %	>= 97 %
Styrke PHV og TSB	Døgn utskrivninger/liggedøgn/polikliniske opphold		2023 < 2022	2023 = 2022	2023 > 2022
	Redusere andel avviste henvisninger ved poliklinikkene - BUP	20 %	>= 23 %	> 20 % og < 23 %	<= 20 %
	Redusere andel avviste henvisninger ved poliklinikkene - VOP	20 %	>= 23 %	> 20 % og < 23 %	<= 20 %

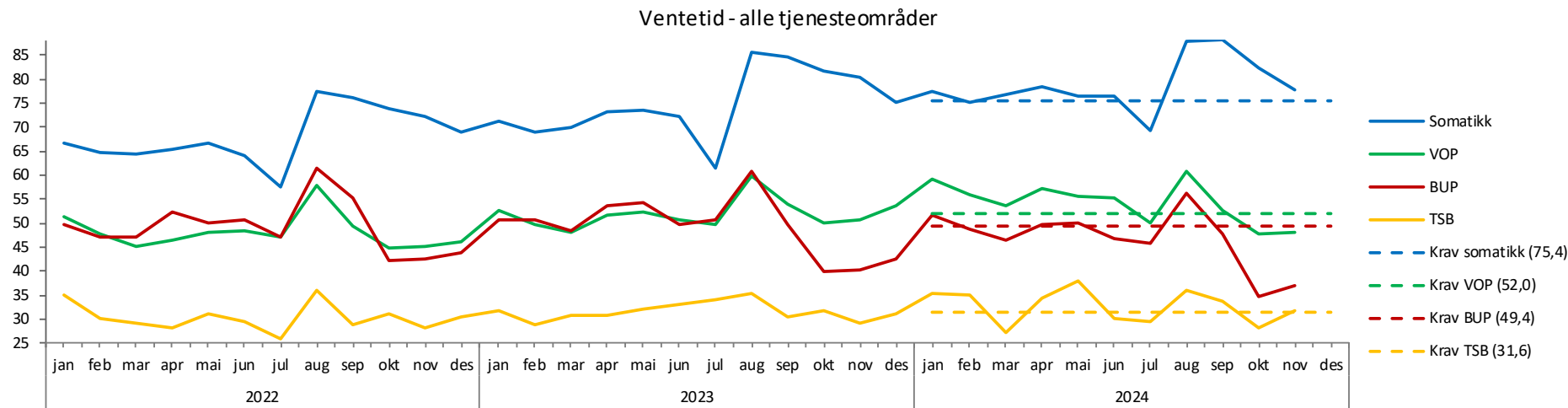
# Målekort Sykehuspartner HF

Sykehuspartner HF		november 2024		Denne periode		Mål-oppnåelse	Hittil i år		Mål-oppnåelse	Året	
Område	KPI	Faktisk	Mål	Faktisk	Mål		Estimat	Mål			
<b>Sikker og stabil drift</b>	Tilgjengelighet for tjenester	99,99 %	99,95 %		99,99 %	99,95 %		99,95 %	99,95 %		
	Andel timer fra interne ressurser som benyttes til endring og utvikling	28,10 %	>27,0%		26,20 %	>24,0%		>25,1 %	>25,1 %		
<b>Forbedre egen leveranseevne</b>	Leveransepresisjon	73,0 %	70,0 %		N/A	N/A		70,0 %	70,0 %		
	Tilfredshet med Brukerservice	5,2	5,0		5,2	5,0		5,0	5,0		
<b>Økonomi</b>	Økonomisk resultat	8 MNOK	7 MNOK		80 MNOK	68 MNOK		85 MNOK	85 MNOK		
	Investeringer	174 MNOK	183 MNOK		1562 MNOK	1857 MNOK		1839 MNOK	2021 MNOK		
<b>Organisasjon og utvikling</b>	Andel egne ansatte	85,8 %	81,0 %		86,4 %	81,0 %		83,0 %	81,0 %		
	Brutto månedsverk	2003	2053		1936	2019		1951	2022		
	Sykefravær (september)	5,9 %	6,0 %		6,0 %	6,0 %		6,0 %	6,0 %		

# Målekort – grenseverdier Sykehuspartner HF

Sykehuspartner HF		Mål	RØD	GUL	GRØNN
<b>Sikker og stabil drift</b>	Tilgjengelighet for tjenester	99,95 %	<99,0%	>=99,0% - <99,5%	>=99,5%
<b>Bidra til å realisere teknologistrategi</b>	Gjennomføre tertialvise brukerundersøkelser. Dokumentere nivå og utvikling i brukeropplevelser	I arbeid			
	Antall verktøy og gjenbrukbare byggeklosser tatt i bruk	Nøkkeltall (trend)		Skjønn	
<b>Forbedre egen leveranseevne</b>	Redusert gjennomsnittstid på leveranser fra leveransefabrikken	< forrige tertial	>0	uendret	<0
	Ledetid MTU-utstyr (klar i løpet av 24)	TBD			
	Leveransepresisjon	70,0 %	<60,0%	>=60,0% - <70,0%	>=70,0%
	Andel timer fra interne ressurser som benyttes til endring og utvikling	>25,1%	< - 10 %	>= - 10,0% - <0,0%	>=0,0%
	Andel av kapasitet brukt på utvikling og endring	>35,4%		Skjønn	
	Tilfredshet med Brukerservice	5,0	<4,5	>=4,5 - <5,0	>=5,0
<b>Økonomi</b>	Økonomisk resultat	85 MNOK		Skjønn	
	Investeringer	2 021 MNOK	Faktisk er under 70% av budsjett eller mer enn 105%	Faktisk er mellom 70 % og 85 % av budsjett	Faktisk er mellom 85% og 105% av budsjett
	Andel egne ansatte	>=81,0 %	> 78,0 %	<=78,0 % - <81,0 %	>=81,0 %
<b>Organisasjon og utvikling</b>	Brutto månedsverk	2 022		Skjønn	
	Sykefravær	6,0 %	>6,7%	>6,0% - <6,7%	<=6,0

# Gjennomsnittlig ventetid for pasienter som har fått helsehjelpen påstartet



Gjennomsnittlig ventetid for pasienter med helsehjelp påstartet	November 2024					HiÅ 2024	HiÅ 2023	HiÅ 2022	2023	2022
	SOM	VOP	BUP	TSB	Totalt					
Akershus universitetssykehus HF	68,5	56,2	37,1	28,1	65,8	72,4	70,8	66,4	70,6	66,4
Oslo universitetssykehus HF	68,4	44,4	43,5	30,6	66,8	68,7	69,2	66,1	69,1	66,1
Sunnaas sykehus HF	43,9				43,9	55,3	58,7	52,2	59,2	52,2
Sykehuset i Vestfold HF	82,3	47,6	25,3	24,4	78,5	81,5	75,2	64,3	75,1	64,4
Sykehuset Innlandet HF	79,8	38,8	44,5	28,3	76,7	75,9	72,0	65,7	72,2	65,9
Sykehuset Telemark HF	80,2	54,1	37,0	20,1	76,8	77,2	72,0	65,2	73,8	65,2
Sykehuset Østfold HF	87,9	52,5	42,8	19,0	83,8	84,9	70,4	60,2	70,7	60,1
Sørlandet sykehus HF	89,5	43,1	47,1	25,7	85,1	78,6	75,4	71,9	75,1	71,7
Vestre Viken HF	73,1	35,7	28,6	20,4	69,5	73,0	69,2	60,6	69,1	60,6
Helse Sør-Øst Foretaksgruppen	77,3	46,7	37,6	24,9	74,0	75,8	71,4	64,9	71,5	64,9
Betanien Hospital	100,8				100,8	97,3	87,9	75,6	87,7	75,2
Diakonhjemmet Sykehus	68,4	41,7	39,6	31,8	63,6	61,6	65,4	62,8	65,2	63,2
Lovisenberg Diagonale Sykehus	103,6	55,0	26,9	34,5	94,6	88,6	80,9	79,6	80,7	79,0
Martina Hansens Hospital	65,8				65,8	62,1	71,0	73,6	70,4	73,8
Revmatismesykehuset	36,4				36,4	37,6	37,6	45,1	37,1	45,0
Helse Sør-Øst inkl private ideelle sykehus	77,9	47,1	37,2	25,7	74,6	75,8	71,7	65,5	71,7	65,5
Private institusjoner	79,0	64,0	0,0	90,3	77,7	88,0	99,6	91,8	99,0	91,4
Helse Sør-Øst inkl private ideelle sykehus og private institusjoner	77,9	48,0	37,2	31,9	74,7	76,2	72,7	66,5	72,7	66,5

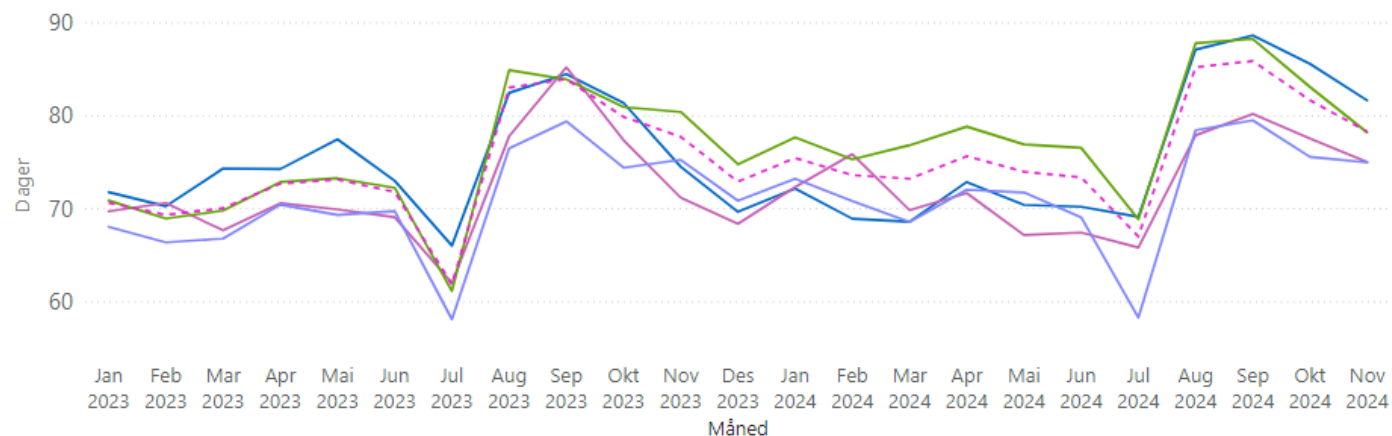
# Gjennomsnittlig ventetid for pasienter som har fått helsehjelpen påstartet og ventetid for ventende pasienter.

## Nasjonal utvikling

RHF

- Helse Midt-Norge
- Helse Nord
- Helse Sør-Øst
- Helse Vest
- Norge

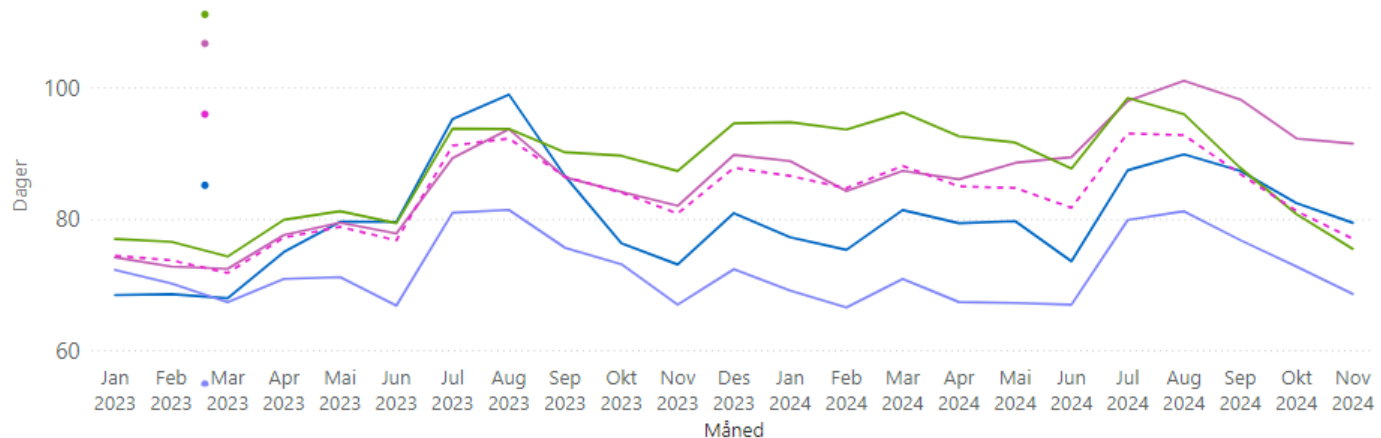
Ventetid påbegynt helsehjelp - Somatikk



RHF

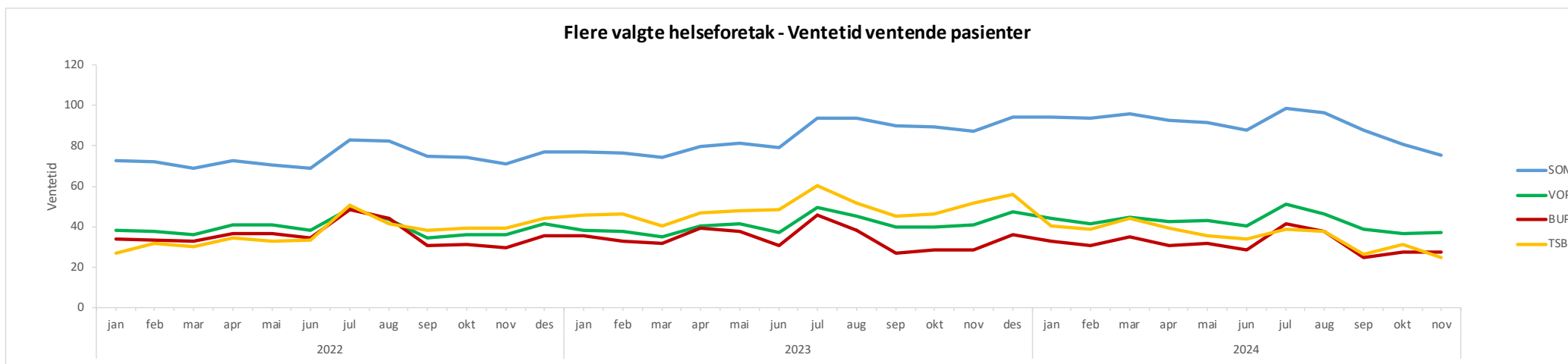
- Helse Midt-Norge
- Helse Nord
- Helse Sør-Øst
- Helse Vest
- Norge

Ventetid ventende - Somatikk



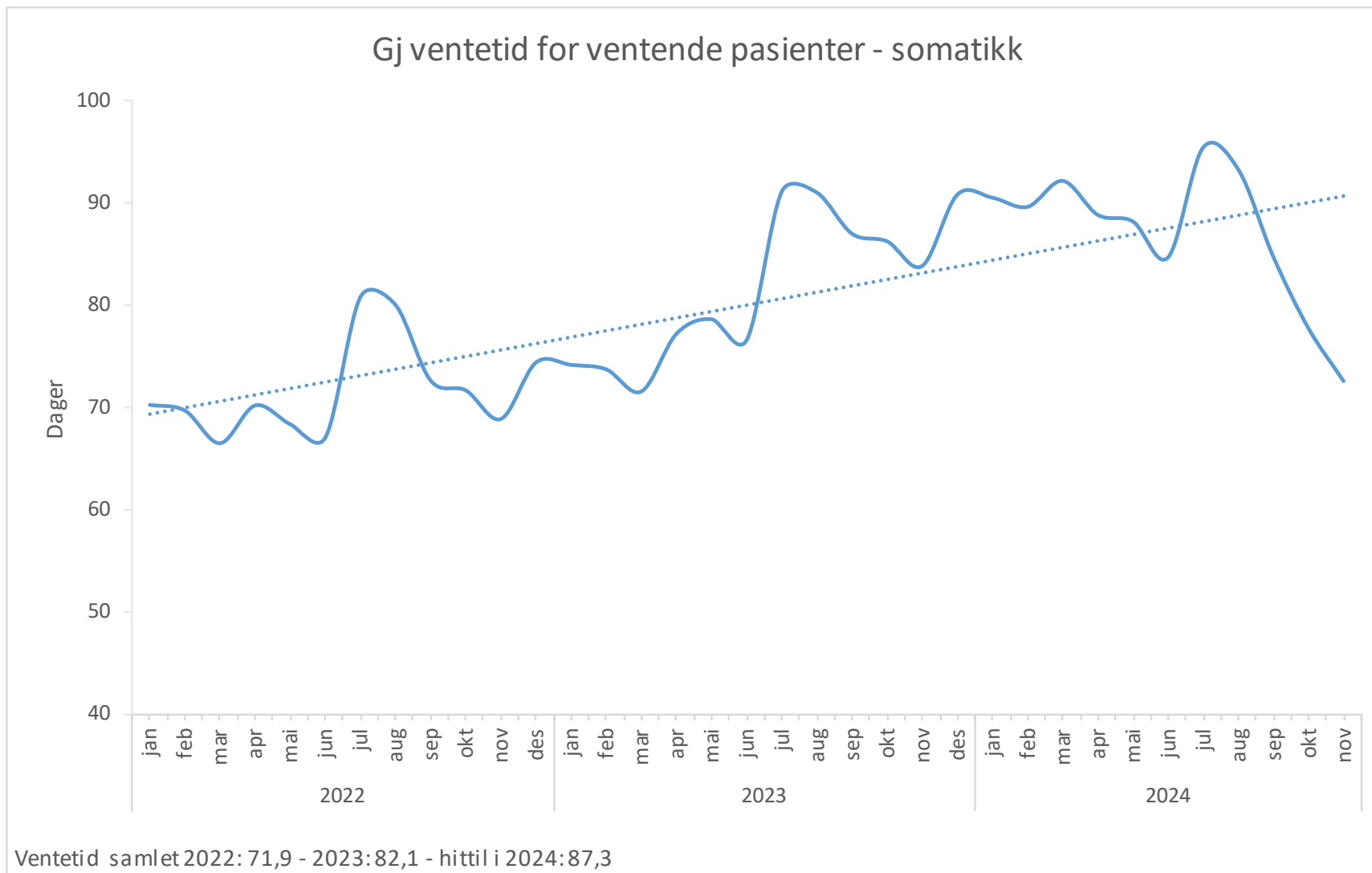


# Gjennomsnittlig ventetid ventende pasienter – per tjenesteområde



Gj ventetid for ventende pasienter per helseforetak i HSØ	November 2024					HiÅ 2024	HiÅ 2023	HiÅ 2022	2023	2022
	SOM	VOP	BUP	TSB	Totalt					
Akershus universitetssykehus HF	58,1	40,4	26,4	16,4	55,5	77,8	83,7	79,6	84,3	79,2
Oslo universitetssykehus HF	60,0	30,8	29,5	19,3	58,4	67,3	68,1	63,7	68,5	63,7
Sunnaas sykehus HF	30,3				30,3	44,7	54,9	43,1	54,6	44,1
Sykehuset i Vestfold HF	76,8	35,6	17,5	13,7	73,8	95,8	86,7	72,6	87,7	73,0
Sykehuset Innlandet HF	86,2	26,1	30,4	17,5	83,5	91,5	79,9	69,8	80,8	70,2
Sykehuset Telemark HF	69,5	38,1	21,3	31,3	67,3	85,3	75,4	68,6	76,7	69,1
Sykehuset Østfold HF	79,0	42,4	37,8	20,3	76,1	106,3	94,9	72,9	96,4	73,9
Sørlandet sykehus HF	92,1	35,8	30,4	16,3	89,0	98,7	94,4	82,2	94,9	82,8
Vestre Viken HF	82,1	27,3	19,5	18,9	79,2	87,2	73,6	61,3	74,6	61,8
Helse Sør-Øst Foretaksgruppen	75,9	35,3	28,0	17,9	73,1	88,3	82,0	71,3	0,0	82,9
Betanien Hospital	91,5				91,5	90,2	80,9	80,1	81,3	81,0
Diakonhjemmet Sykehus	69,0	31,7	21,4	18,7	63,8	66,1	72,7	66,8	72,3	66,7
Lovisenberg Diakonale Sykehus	71,3	33,2	20,4	20,4	66,2	75,4	65,8	61,2	66,8	61,1
Martina Hansens Hospital	49,5				49,5	52,6	59,1	56,3	59,2	57,0
Revmatismesykehuset	65,0				65,0	44,8	28,8	39,8	31,8	38,7
Helse Sør-Øst med private ideelle sykehus	75,4	34,9	27,6	18,1	72,6	86,9	80,8	70,6	0,0	81,6
Private institusjoner	75,3	99,1	0,0	63,6	77,3	107,9	112,8	106,8	112,9	107,1
Helse Sør-Øst med private ideelle sykehus og private institusjoner	75,4	37,2	27,6	25,0	72,6	87,3	81,3	71,6	82,1	71,9

# Gjennomsnittlig ventetid ventende pasienter - somatikk



# Antall langtidsventende

## Per fagområde

Fagområde	2023												2024											
	jan	feb	mar	apr	mai	jun	jul	aug	sep	okt	nov	des	jan	feb	mar	apr	mai	jun	jul	aug	sep	okt	nov	Trend
Øyesykdommer	308	366	405	461	570	619	651	736	832	866	953	986	1 033	1 079	1 152	1 150	1 234	1 272	1 235	1 217	1 102	974	870	
Ortopedisk kirurgi (inkludert revmakirurgi)	454	504	534	551	619	603	644	694	746	796	771	839	877	928	997	969	766	430	366	398	375	286	224	
Plastikk-kirurgi	84	98	128	167	214	258	279	297	370	417	457	501	501	490	531	499	494	509	481	460	392	225	108	
Øre-nese-hals sykdommer	142	143	150	178	224	272	237	288	313	360	466	496	527	573	561	501	448	411	344	360	302	280	245	
Fordøysessykdommer	43	42	64	58	66	70	71	81	82	112	134	180	215	288	362	382	404	384	362	315	152	87	64	
Fysikalsk medisin og rehabilitering	130	116	117	120	131	124	125	128	127	125	126	123	83	204	219	214	162	132	133	135	20	15	12	
Urologi	38	37	31	37	53	66	72	89	68	62	56	65	72	78	89	86	85	96	103	114	97	35	11	
Hjertesykdommer	44	47	50	60	63	60	59	47	44	45	53	52	58	59	59	55	69	61	70	47	39	25	20	
Habilitering barn og unge	16	14	16	26	32	44	47	37	31	32	31	39	42	52	58	55	58	60	62	63	54	42	31	
Gastroenterologisk kirurgi	34	40	42	33	19	17	18	20	21	26	34	30	24	23	29	32	23	42	35	27	21	14	5	
Revmatiske sykdommer (revmatologi)	25	27	23	22	21	24	34	34	21	18	23	30	33	28	30	29	28	24	25	24	27	28	24	
Bryst-og endokrinkirurgi	7	8	8	8	6	5	5	8	5	4	5	5	12	35	60	56	66	84	70	73	11	5	3	
Nevrologi	13	8	14	16	14	4	5	8	12	19	24	28	24	47	41	48	64	56	12	2	6	6	2	
Lungesykdommer	10	18	16	20	18	18	16	13	9	11	8	12	11	10	13	18	23	21	20	27	23	8	5	
Endokrinologi	24	25	20	22	14	12	14	15	18	17	18	19	15	15	16	13	12	12	13	13	6	8	6	
Øvrige fagområder	174	174	174	174	187	190	199	188	160	158	154	148	145	129	137	115	102	102	119	86	76	63	59	
<b>Total</b>	<b>1 546</b>	<b>1 667</b>	<b>1 792</b>	<b>1 953</b>	<b>2 251</b>	<b>2 386</b>	<b>2 476</b>	<b>2 683</b>	<b>2 859</b>	<b>3 068</b>	<b>3 313</b>	<b>3 553</b>	<b>3 672</b>	<b>4 038</b>	<b>4 354</b>	<b>4 222</b>	<b>4 038</b>	<b>3 696</b>	<b>3 450</b>	<b>3 361</b>	<b>2 703</b>	<b>2 101</b>	<b>1 689</b>	

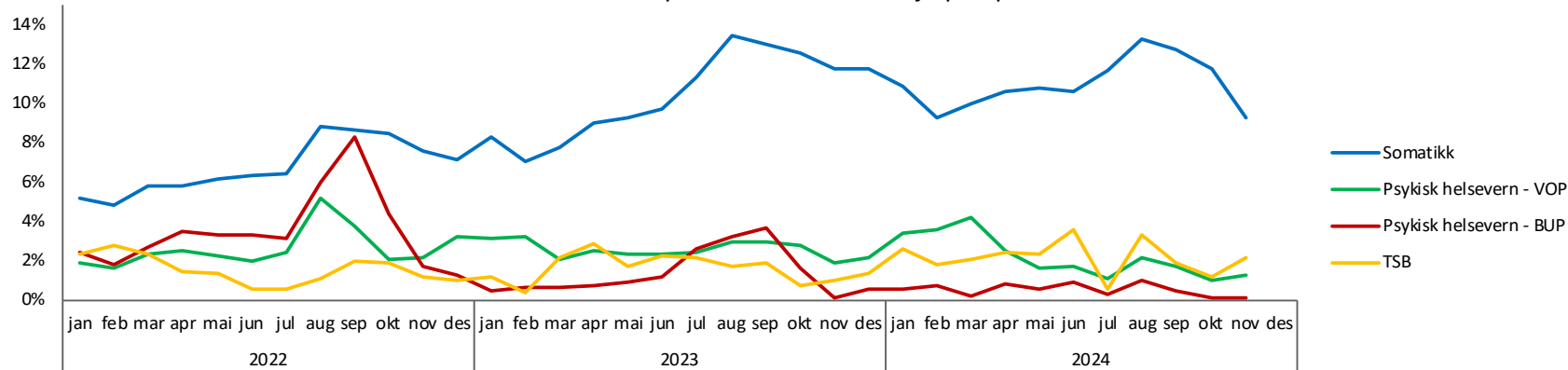
# Antall langtidsventende

## Per helseforetak/sykehus

Helseforetak/Sykehus	2023												2024											Trend
	jan	feb	mar	apr	mai	jun	jul	aug	sep	okt	nov	des	jan	feb	mar	apr	mai	jun	jul	aug	sep	okt	nov	
Akershus universitetssykehus HF	257	279	303	352	422	452	471	486	487	507	551	633	678	755	843	834	641	286	252	226	189	134	96	
Oslo universitetssykehus HF	58	66	82	71	72	58	66	45	55	59	57	48	69	62	63	43	45	38	52	42	39	29	25	
Sunnaas sykehus HF	3		1						1	2														
Sykehuset i Vestfold HF	113	124	127	138	185	166	174	195	179	214	270	312	349	393	454	475	529	443	319	279	158	104	40	
Sykehuset Innlandet HF	159	166	188	206	211	209	214	223	238	254	288	313	331	371	407	422	388	426	430	442	420	354	316	
Sykehuset Telemark HF	67	63	62	69	75	74	73	90	110	134	144	184	157	173	191	193	199	272	298	256	107	53	34	
Sykehuset Østfold HF	265	296	346	396	439	508	510	570	652	728	780	810	893	945	1003	913	881	828	730	686	520	325	189	
Sørlandet sykehus HF	317	339	330	356	456	518	528	596	616	608	607	609	583	575	578	512	502	564	585	596	608	471	391	
Vestre Viken HF	152	184	205	209	225	256	266	303	362	391	445	469	496	518	553	563	599	576	536	561	535	513	491	
Betanien Hospital	25	25	15	12	10	2	5	15	14	15	13	16	11	15	29	35	34	35	29	25	38	39	47	
Diakonhjemmet Sykehus	15	15	20	22	25	20	20	12	16	21	19	19	21	14	11	10	12	16	18	19	21	16	11	
Lovisenberg Diagonale Sykehus	5	5	3	5	7	8	7	3	3	6	4	8	5	1	1	5	3	3	3	3	2	3	2	
Martina Hansens Hospital	5	7	9	4	2	3	13	16	2	4	5	6	5	8	7	6	10	3	6	6	6	9	6	
Revmatismesykehuset					1			1	1			2	2		1	2	3		1		1		4	
Private institusjoner	105	98	101	113	121	112	129	128	123	125	130	124	72	208	213	209	192	206	191	220	59	51	37	
<b>Total</b>	<b>1 546</b>	<b>1 667</b>	<b>1 792</b>	<b>1 953</b>	<b>2 251</b>	<b>2 386</b>	<b>2 476</b>	<b>2 683</b>	<b>2 859</b>	<b>3 068</b>	<b>3 313</b>	<b>3 553</b>	<b>3 672</b>	<b>4 038</b>	<b>4 354</b>	<b>4 222</b>	<b>4 038</b>	<b>3 696</b>	<b>3 450</b>	<b>3 361</b>	<b>2 703</b>	<b>2 101</b>	<b>1 689</b>	

# Fristbrudd for pasienter med helsehjelpen påstartet

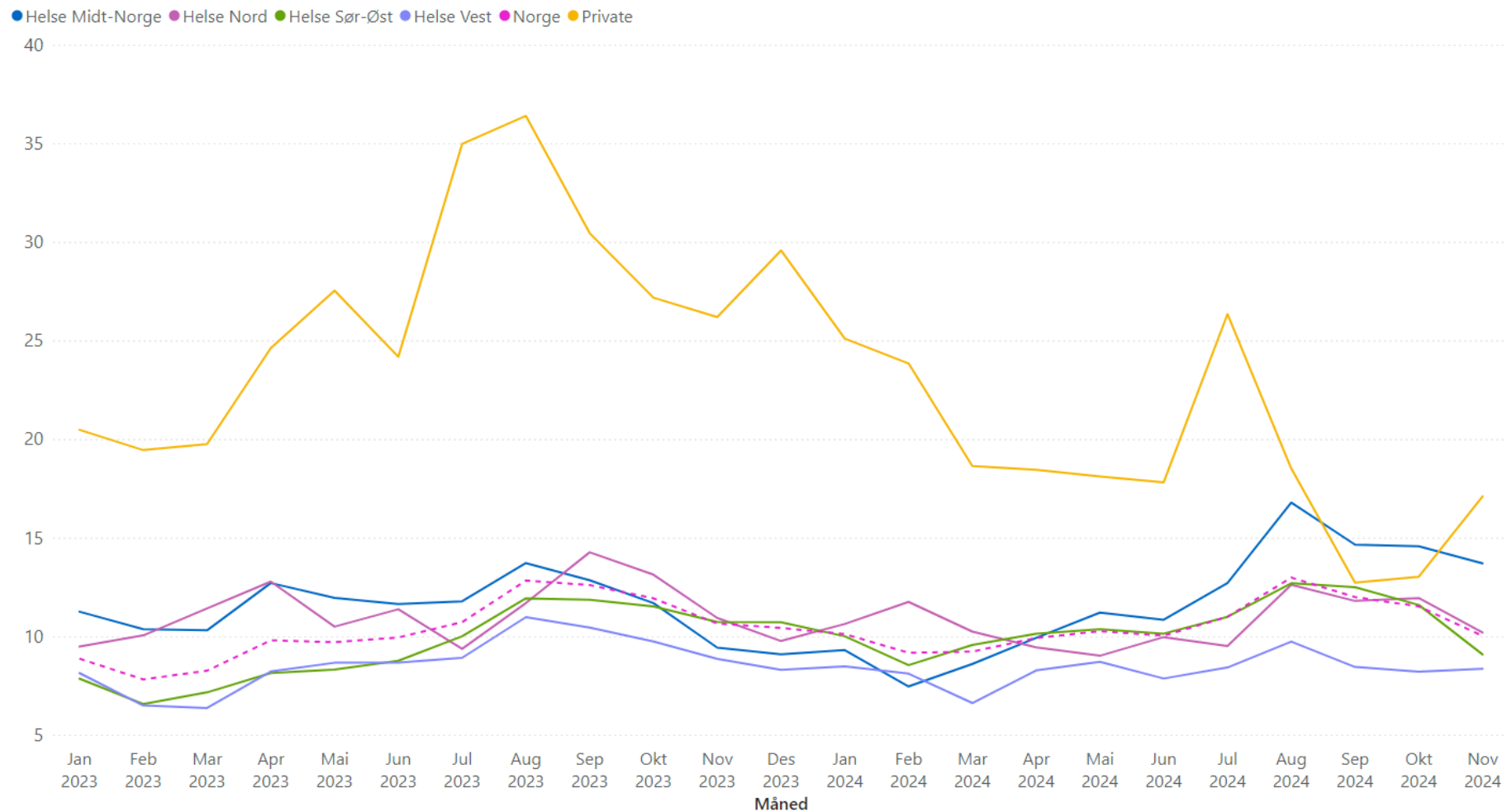
## Fristbrudd for pasienter med helsehjelpen påstartet



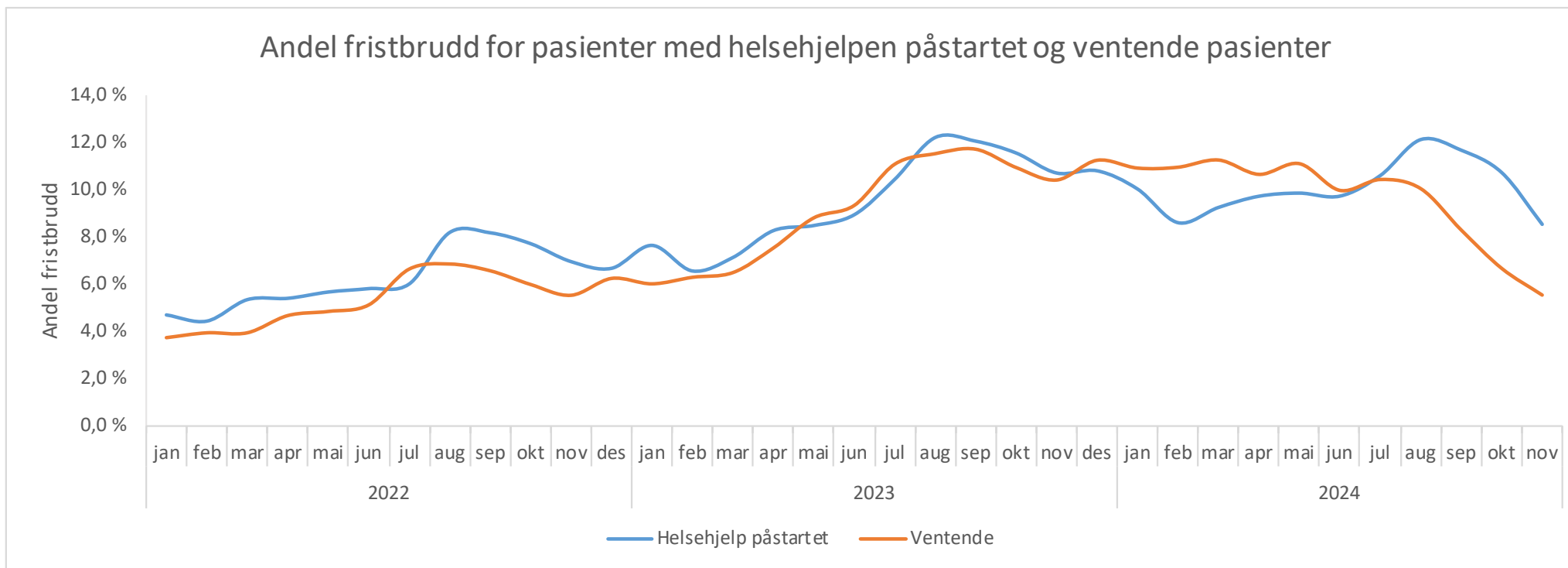
Andel fristbrudd pasienter helsehjelp påstartet	November 2024					HiÅ 2024	HiÅ 2023	HiÅ 2022	2023	2022
	SOM	VOP	BUP	TSB	Totalt					
Akershus universitetssykehus HF	11,1 %	0,2 %	0,0 %	3,8 %	9,7 %	13,7 %	13,1 %	9,2 %	13,1 %	9,3 %
Oslo universitetssykehus HF	2,9 %	0,0 %	0,0 %	0,0 %	2,7 %	3,6 %	4,1 %	4,0 %	4,1 %	4,0 %
Sunnaas sykehus HF	1,3 %				1,3 %	0,3 %	0,0 %	0,0 %	0,0 %	0,0 %
Sykehuset i Vestfold HF	11,4 %	0,0 %	0,0 %	0,0 %	10,4 %	10,1 %	9,5 %	5,8 %	9,6 %	5,8 %
Sykehuset Innlandet HF	9,1 %	5,3 %	0,0 %	0,0 %	8,6 %	8,4 %	7,8 %	7,2 %	7,8 %	7,3 %
Sykehuset Telemark HF	8,1 %	1,6 %	0,0 %	0,0 %	7,4 %	8,2 %	6,3 %	4,1 %	7,0 %	4,1 %
Sykehuset Østfold HF	19,2 %	2,3 %	0,0 %	0,0 %	17,5 %	19,6 %	14,8 %	6,7 %	15,1 %	6,8 %
Sørlandet sykehus HF	10,9 %	1,4 %	0,7 %	5,9 %	10,0 %	9,7 %	10,1 %	8,8 %	10,2 %	8,7 %
Vestre Viken HF	7,1 %	0,9 %	0,0 %	2,1 %	6,5 %	8,8 %	7,5 %	3,2 %	7,5 %	3,3 %
Helse Sør-Øst Foretaksgruppen	9,7 %	1,3 %	0,1 %	1,8 %	8,9 %	10,3 %	9,2 %	6,1 %	9,3 %	6,2 %
Betanien Hospital	1,1 %				1,1 %	3,0 %	1,5 %	1,2 %	1,4 %	1,2 %
Diakonhjemmet Sykehus	12,2 %	0,0 %	0,0 %	0,0 %	10,1 %	6,8 %	7,9 %	7,0 %	8,0 %	7,1 %
Lovisenberg Diagonale Sykehus	0,6 %	0,4 %	0,0 %	0,0 %	0,6 %	1,7 %	1,7 %	2,4 %	1,7 %	2,4 %
Martina Hansens Hospital	0,7 %				0,7 %	1,0 %	0,8 %	0,5 %	0,8 %	0,6 %
Revmatismesykehuset	3,5 %				3,5 %	1,4 %	1,1 %	2,0 %	1,2 %	1,8 %
Helse Sør-Øst med private ideelle sykehus	9,2 %	1,2 %	0,1 %	1,6 %	8,4 %	9,7 %	8,6 %	5,8 %	8,7 %	5,9 %
Private institusjoner	13,1 %	2,2 %	0,0 %	6,7 %	11,8 %	18,3 %	28,0 %	16,5 %	28,5 %	16,7 %
Helse Sør-Øst med private ideelle sykehus og private institusjoner	9,3 %	1,3 %	0,1 %	2,1 %	8,5 %	10,0 %	9,3 %	6,2 %	9,4 %	6,3 %

# Fristbrudd for pasienter med helsehjelpen påstartet

## Nasjonal utvikling somatikk



# Andel fristbrudd for pasienter med helsehjelpen påstartet og for ventende pasienter



# Antall fristbrudd for pasienter med helsehjelpen påstartet

Antall fristbrudd pasienter helsehjelp påstartet	November 2024					HiÅ 2024	HiÅ 2023	HiÅ 2022	2023	2022
	SOM	VOP	BUP	TSB	Totalt					
Akershus universitetssykehus HF	740	1	0	3	744	10 235	9 105	6 180	9 808	6 769
Oslo universitetssykehus HF	191	0	0	0	191	2 431	2 745	2 657	2 972	2 894
Sunnaas sykehus HF	1	0	0	0	1	2	0	0	0	0
Sykehuset i Vestfold HF	489	0	0	0	489	4 539	4 159	2 480	4 562	2 671
Sykehuset Innlandet HF	493	16	0	0	509	4 768	4 498	4 156	4 908	4 571
Sykehuset Telemark HF	200	3	0	0	203	2 243	1 790	1 167	2 122	1 280
Sykehuset Østfold HF	1 037	8	0	0	1 045	11 100	8 017	3 507	8 804	3 903
Sørlandet sykehus HF	430	3	1	3	437	4 833	5 525	4 505	5 948	4 852
Vestre Viken HF	508	4	0	1	513	6 894	6 139	2 473	6 611	2 752
Helse Sør-Øst Foretaksgruppen	4 089	35	1	7	4 132	47 045	41 978	27 125	45 735	29 692
Betanien Hospital	6	0	0	0	6	169	89	71	92	73
Diakonhjemmet Sykehus	119	0	0	0	119	751	924	843	998	926
Lovisenberg Diakonale Sykehus	10	1	0	0	11	271	272	397	293	416
Martina Hansens Hospital	7	0	0	0	7	88	77	49	80	55
Revmatismesykehuset	4	0	0	0	4	16	12	26	14	26
Helse Sør-Øst med private ideelle sykehus	146	1	0	0	147	1 295	1 374	1 386	1 477	1 496
Private institusjoner	198	4	0	3	205	3 571	5 202	3 132	5 652	3 313
Helse Sør-Øst med private ideelle sykehus og private institusjoner	4 433	40	1	10	4 484	51 911	48 554	31 643	52 864	34 501



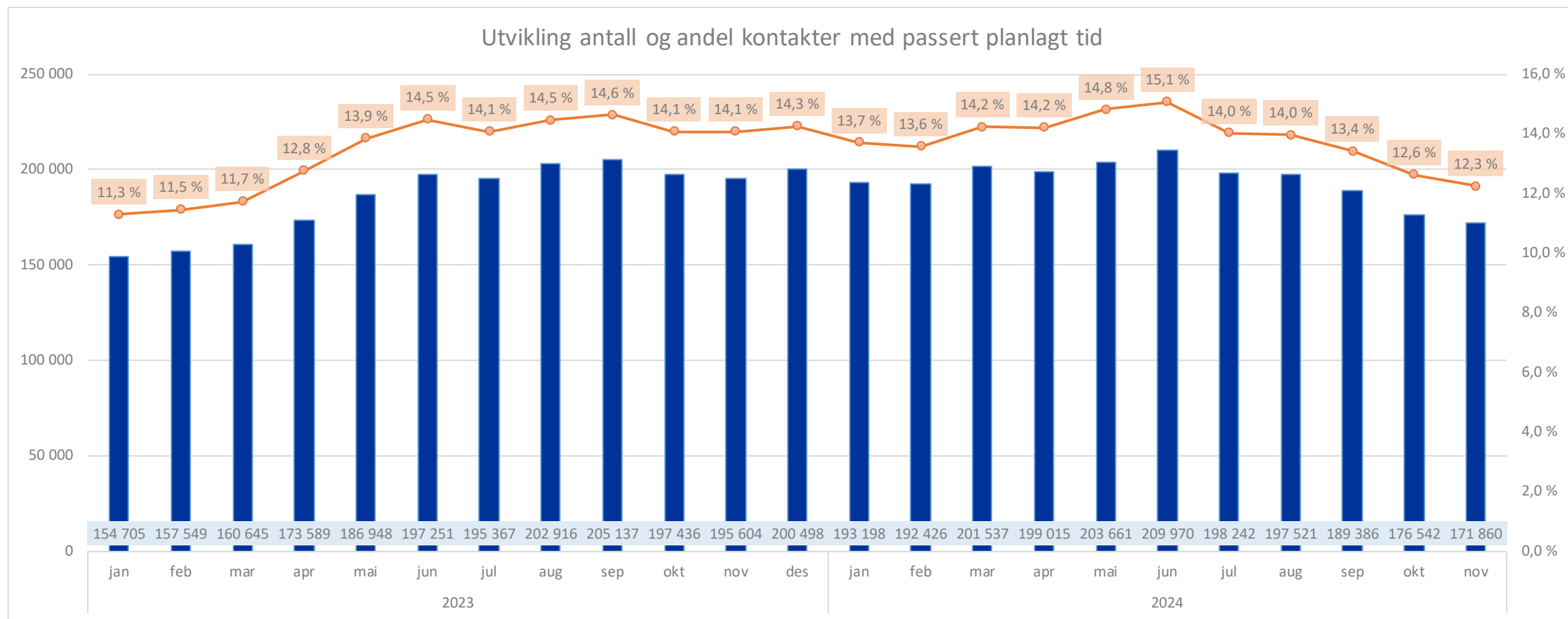
# Passert planlagt tid

## Topp 15 fagområder per helseforetak

Andel pasientavtaler innen planlagt tid - nov 2024																	
Fagområde (topp 15 etter antall)	Ahus	OUS	Siv	SI	SS	ST	SØ	VV	SUN	Total HF HSØ	BET	DS	LDS	MHH	REV	Total private ideelle	Totalt HSØ
Hjertesykdommer	15 %	8 %	30 %	21 %	7 %	13 %	9 %	20 %		15 %		4 %	19 %			12 %	15 %
Øre-nese-hals sykdommer	8 %	7 %	18 %	25 %	36 %	15 %	31 %	25 %		21 %			2 %			2 %	19 %
Fordøyelsesykdommer	26 %	4 %	21 %	18 %	14 %	37 %	14 %	13 %		18 %		6 %	24 %			18 %	18 %
Nevrologi	26 %	24 %	34 %	11 %	20 %	7 %	49 %	10 %	0 %	24 %							24 %
Øyesykdommer	14 %	6 %	13 %	27 %	12 %		15 %	18 %		15 %	8 %					8 %	14 %
Ortopedisk kirurgi (inkludert revmakirurgi)	9 %	13 %	20 %	9 %	15 %	3 %	18 %	2 %		11 %	7 %	9 %	1 %	2 %		3 %	9 %
Revmatiske sykdommer (revmatologi)	0 %	24 %		1 %	5 %		28 %	15 %		18 %	24 %	9 %		13 %	21 %	15 %	17 %
Endokrinologi	23 %	2 %	31 %	23 %	27 %	24 %	38 %	11 %		19 %		1 %	9 %			7 %	18 %
Kvinnesykdommer og elektiv fødselshjelp	4 %	10 %	15 %	1 %	8 %	2 %	23 %	3 %		8 %					0 %	0 %	8 %
Gastroenterologisk kirurgi	28 %	6 %	28 %	6 %	13 %	3 %	27 %	10 %		15 %		1 %				1 %	14 %
Barnesykdommer	10 %	8 %	3 %	2 %	23 %	5 %	21 %	17 %		12 %							12 %
Lungesykdommer	12 %	6 %	10 %	18 %	10 %	20 %	23 %	14 %		13 %		2 %	22 %			13 %	13 %
Psykisk helsevern voksne	4 %	1 %	3 %	3 %	4 %	4 %	5 %	16 %		6 %		7 %	2 %			3 %	6 %
Urologi	20 %	5 %	11 %	3 %	18 %	3 %	21 %	11 %	0 %	12 %							12 %
Psykisk helsevern barn og unge	10 %	12 %	2 %	3 %	5 %	3 %	5 %	10 %		7 %		32 %	18 %			23 %	9 %
Total andel / totalt antall alle fagområder	11 %	10 %	15 %	13 %	15 %	11 %	17 %	12 %	2 %	13 %	16 %	8 %	7 %	8 %	21 %	9 %	12 %

Målet er å overholde min 95% av avtalene

# Utvikling antall og andel kontakter med passert planlagt tid



# Andel pasienter innen standard forløpstid for pakkeforløp

Januar tom november 2024

Hittil i år: 2024 nov											
Andel pasienter hiå innen standard forløpstid (OF4)											
Pakkeforløp kreft	AHUS	OUSHF	SIVHF	SIHF	STHF	SØHF	SSHF	VVHF	DHS	LDS	HSØ
(A01) Brystkreft	68 %	48 %	57 %	85 %	71 %	84 %	71 %	44 %	33 %	100 %	63 %
(A02) Hode- halskreft		49 %		32 %						0 %	47 %
(A04) Myelomatose	65 %	83 %	100 %	67 %	80 %	80 %	78 %	100 %	100 %	100 %	81 %
(A06) Lymfom	72 %	72 %	36 %	61 %	29 %	31 %	61 %	46 %	56 %	50 %	55 %
(A07) Bukspyttkjertelkreft	46 %	43 %	46 %	25 %	44 %	57 %	82 %	54 %	100 %	80 %	49 %
(A12) Tykk- og endetarmskreft	44 %	72 %	57 %	54 %	63 %	45 %	82 %	59 %	66 %	83 %	58 %
(A14) Blærekreft	89 %	85 %	97 %	92 %	90 %	79 %	83 %	82 %		0 %	86 %
(A15) Nyrekreft	66 %	61 %	74 %	85 %	69 %	13 %	69 %	54 %		0 %	62 %
(A16) Prostatakreft	70 %	55 %	53 %	64 %	56 %	23 %	49 %	62 %	100 %	100 %	55 %
(A17) Peniskreft	33 %	71 %	100 %	67 %	100 %	0 %					65 %
(A18) Testikkelkreft	32 %	69 %	36 %	67 %	86 %	67 %	73 %	80 %			63 %
(A20) Livmorkreft	85 %	63 %	55 %	61 %	74 %	69 %	41 %	51 %			65 %
(A21) Eggstokkreft	76 %	77 %	57 %	54 %	67 %	71 %	20 %	52 %			67 %
(A22) Livmorhalskreft	56 %	76 %	86 %	36 %	50 %	29 %	100 %	36 %			60 %
(A23) Hjernekreft	67 %	79 %	75 %	83 %		33 %	67 %	64 %	0 %		71 %
(A26) Lungekreft	52 %	60 %	62 %	50 %	41 %	60 %	74 %	53 %	42 %	60 %	56 %
(A30) Kreft hos barn	86 %	80 %	100 %	100 %	100 %						82 %
(A32) Kreft i spiserør og magesekk	57 %	79 %	21 %	58 %	80 %	43 %	71 %	57 %	75 %	100 %	63 %
(A34) Primær leverkreft	0 %	52 %	0 %	0 %	0 %	0 %	0 %	100 %	0 %	100 %	38 %
(A36) Sarkom		73 %	67 %	100 %		0 %	50 %		0 %		71 %
(A37) Skjoldbruskkjertelkreft	61 %	42 %			0 %	100 %	18 %	40 %			42 %
(A38) Malignt melanom	91 %	87 %	84 %	87 %	92 %	89 %	89 %	93 %	97 %		89 %
(A39) Nevroendokrine svulster	79 %	77 %	100 %	100 %	50 %	100 %	86 %	100 %			80 %
(A40) Galleveiskreft	86 %	83 %	50 %	0 %	33 %	50 %	100 %	75 %		100 %	76 %
<b>Totalsum</b>	<b>68 %</b>	<b>63 %</b>	<b>62 %</b>	<b>67 %</b>	<b>68 %</b>	<b>59 %</b>	<b>72 %</b>	<b>60 %</b>	<b>66 %</b>	<b>72 %</b>	<b>65 %</b>

Målkrav innfridd, bedre enn 70 %

Målkrav ikke innfridd, 60-70 %

Målkrav ikke innfridd, 0-60 %

# Antall pasienter innen standard forløpstid

## Januar tom november 2024

Hittil i år: 2024 nov

### Antall pasienter hiå innen standard forløpstid (OF4)

Pakkeforløp kreft	AHUS		OUSHF		SIVHF		SIHF		STHF		SØHF		SSHF		VVHF		DHS		LDS		HSØ	
	Antall forløp	Antall innen forløpstid	Antall forløp	Antall innen forløpstid	Antall forløp	Antall innen forløpstid	Antall forløp	Antall innen forløpstid	Antall forløp	Antall innen forløpstid	Antall forløp	Antall innen forløpstid	Antall forløp	Antall innen forløpstid	Antall forløp	Antall innen forløpstid	Antall forløp	Antall innen forløpstid	Antall forløp	Antall innen forløpstid	Antall forløp	Antall innen forløpstid
(A01) Brystkreft	440	301	455	217	176	101	220	187	103	73	267	225	170	121	388	169	3	1	4	4	2 226	1 399
(A02) Hode- halskreft			404	196			28	9											1	0	433	205
(A04) Myelomatose	17	11	6	5	12	12	3	2	5	4	10	8	9	7	2	2	3	3	1	1	68	55
(A06) Lymfom	43	31	67	48	36	13	31	19	14	4	36	11	23	14	35	16	9	5	8	4	302	165
(A07) Bukspyttkjertelkreft	28	13	44	19	13	6	16	4	18	8	14	8	11	9	37	20	2	2	5	4	188	93
(A12) Tykk- og endetarmskreft	311	138	200	144	198	113	215	116	114	72	212	95	168	138	259	152	59	39	29	24	1 765	1 031
(A14) Blærekreft	137	122	107	91	87	84	98	90	51	46	151	119	66	55	95	78			1	0	793	685
(A15) Nyrekreft	99	65	56	34	42	31	68	58	35	24	53	7	29	20	41	22			1	0	424	261
(A16) Prostatakreft	267	186	341	186	161	86	324	206	130	73	226	52	172	84	209	130	1	1	3	3	1 834	1 007
(A17) Peniskreft	3	1	17	12	1	1	3	2	1	1	1	0									26	17
(A18) Testikkelkreft	19	6	51	35	11	4	15	10	7	6	12	8	15	11	10	8					140	88
(A20) Livmorkreft	79	67	95	60	33	18	28	17	19	14	29	20	22	9	45	23					350	228
(A21) Eggstokkreft	68	52	79	61	23	13	37	20	3	2	17	12	10	2	29	15					266	177
(A22) Livmorhalskreft	18	10	45	34	7	6	14	5	6	3	7	2	4	4	14	5					115	69
(A23) Hjernekreft	30	20	81	64	4	3	12	10			12	4	6	4	11	7	1	0			157	112
(A26) Lungekreft	201	104	133	80	86	53	163	82	64	26	94	56	89	66	100	53	33	14	30	18	993	552
(A30) Kreft hos barn	7	6	51	41	2	2	1	1	1	1											62	51
(A32) Kreft i spiserør og magesekk	37	21	48	38	14	3	24	14	10	8	14	6	17	12	14	8	4	3	4	4	186	117
(A34) Primær leverkreft	1	0	23	12	3	0	2	0	2	0	2	0	1	0	1	1	1	0	1	1	37	14
(A36) Sarkom			111	81	3	2	1	1			1	0	2	1			1	0			119	85
(A37) Skjoldbruskkjertelkreft	18	11	31	13					1	0	2	2	17	3	5	2					74	31
(A38) Malignt melanom	359	327	265	230	67	56	112	97	133	122	174	154	227	201	188	175	30	29			1 555	1 391
(A39) Nevroendokrine svulster	14	11	48	37	1	1	6	6	2	1	1	1	7	6	3	3					82	66
(A40) Galleveiskreft	7	6	24	20	2	1	1	0	3	1	2	1	1	1	8	6			1	1	49	37
<b>Totalsum</b>	<b>2 203</b>	<b>1 509</b>	<b>2 782</b>	<b>1 758</b>	<b>982</b>	<b>609</b>	<b>1 422</b>	<b>956</b>	<b>722</b>	<b>489</b>	<b>1 337</b>	<b>791</b>	<b>1 066</b>	<b>768</b>	<b>1 494</b>	<b>895</b>	<b>147</b>	<b>97</b>	<b>89</b>	<b>64</b>	<b>12 244</b>	<b>7 936</b>

Målkrav innfridd, bedre enn 70 %

Målkrav ikke innfridd, 60-70 %

Målkrav ikke innfridd, 0-60 %

# Andel nye pasienter i pakkeforløp

## Januar tom november 2024

Hittil i år: 2024 nov											
Andel nye pasienter hiå i standard pakkeforløp (OA1)											
Pakkeforløp kreft	AHUS	OUSHF	SIVHF	SIHF	STHF	SØHF	SSHF	VVHF	DHS	LDS	HSØ
(A01) Brystkreft	51 %	87 %	93 %	79 %	80 %	92 %	89 %	88 %	71 %	100 %	78 %
(A02) Hode- halskreft	33 %	75 %	37 %	60 %	25 %	48 %	47 %	32 %		100 %	62 %
(A04) Myelomatose	18 %	13 %	69 %	24 %	36 %	71 %	43 %	10 %	43 %	27 %	26 %
(A06) Lymfom	37 %	65 %	70 %	54 %	54 %	72 %	56 %	54 %	43 %	83 %	55 %
(A07) Bukspyttkjertelkreft	41 %	49 %	57 %	48 %	66 %	34 %	59 %	72 %	30 %	71 %	51 %
(A12) Tykk- og endetarmskreft	50 %	71 %	85 %	73 %	78 %	81 %	86 %	81 %	81 %	76 %	72 %
(A14) Blærekreft	42 %	67 %	83 %	75 %	89 %	79 %	80 %	75 %	100 %		67 %
(A15) Nyrekreft	48 %	70 %	79 %	88 %	97 %	88 %	79 %	78 %	25 %	0 %	68 %
(A16) Prostatakreft	53 %	76 %	85 %	77 %	90 %	87 %	91 %	75 %	0 %	67 %	76 %
(A17) Peniskreft	67 %	53 %	100 %	75 %		100 %	100 %	0 %			63 %
(A18) Testikkelkreft	71 %	92 %	92 %	90 %	100 %	82 %	95 %	89 %			87 %
(A20) Livmorkreft	49 %	72 %	96 %	61 %	73 %	82 %	77 %	78 %		100 %	68 %
(A21) Eggstokkreft	69 %	79 %	56 %	65 %	75 %	78 %	89 %	58 %	100 %	50 %	74 %
(A22) Livmorhalskreft	47 %	64 %	62 %	55 %	71 %	74 %	64 %	40 %			60 %
(A23) Hjernekreft	75 %	64 %	68 %	72 %	50 %	89 %	75 %	56 %	33 %	50 %	68 %
(A26) Lungekreft	58 %	79 %	83 %	77 %	91 %	85 %	75 %	80 %	88 %	92 %	75 %
(A30) Kreft hos barn	68 %	74 %	67 %	50 %	67 %	50 %	42 %	80 %			69 %
(A32) Kreft i spiserør og magesekk	55 %	36 %	67 %	62 %	77 %	68 %	87 %	71 %	70 %	80 %	55 %
(A34) Primær leverkreft	10 %	52 %	71 %	32 %	75 %	55 %	63 %	36 %	33 %	100 %	46 %
(A37) Skjoldbruskkjertelkreft											
(A38) Malignt melanom	39 %	61 %	57 %	58 %	83 %	76 %	84 %	77 %	57 %	33 %	65 %
(A40) Galleveiskreft	39 %	45 %	43 %	8 %	0 %	18 %	30 %	43 %	40 %	100 %	34 %
<b>Totalsum</b>	<b>48 %</b>	<b>70 %</b>	<b>80 %</b>	<b>69 %</b>	<b>80 %</b>	<b>80 %</b>	<b>81 %</b>	<b>75 %</b>	<b>65 %</b>	<b>75 %</b>	<b>69 %</b>

Målkrav innfridd, bedre enn 70 %

Målkrav ikke innfridd, 60-70 %

Målkrav ikke innfridd, 0-60 %

# Antall nye pasienter i pakkeforløp

## Januar tom november 2024

Hittil i år: 2024 nov

### Antall nye pasienter hiå i standard pakkeforløp (OA1)

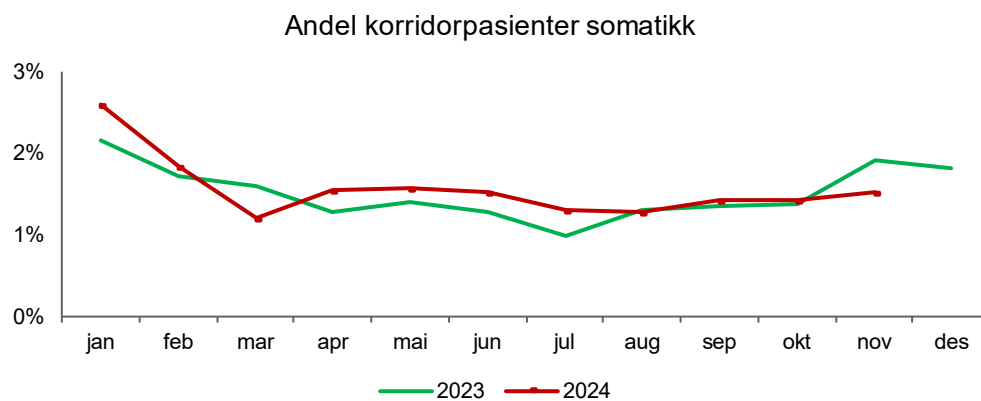
Pakkeforløp kreft	AHUS		OUSHF		SIVHF		SIHF		STHF		SØHF		SSHF		VVHF		DHS		LDS		HSØ	
	Antall forløp	Nye pasienter i forløp	Antall forløp	Nye pasienter i forløp	Antall forløp	Nye pasienter i forløp	Antall forløp	Nye pasienter i forløp	Antall forløp	Nye pasienter i forløp	Antall forløp	Nye pasienter i forløp	Antall forløp	Nye pasienter i forløp	Antall forløp	Nye pasienter i forløp	Antall forløp	Nye pasienter i forløp	Antall forløp	Nye pasienter i forløp	Antall forløp	Nye pasienter i forløp
(A01) Brystkreft	774	395	575	502	189	175	265	210	137	109	263	242	490	434	443	389	7	5	2	2	3 145	2 463
(A02) Hode- halskreft	58	19	390	294	35	13	30	18	16	4	33	16	36	17	34	11			3	3	635	395
(A04) Myelomatose	209	38	62	8	26	18	42	10	22	8	28	20	40	17	50	5	7	3	11	3	497	130
(A06) Lymfom	208	77	139	90	56	39	67	36	39	21	64	46	95	53	106	57	14	6	18	15	806	440
(A07) Bukspyttkjertelkreft	156	64	146	71	42	24	73	35	38	25	64	22	75	44	95	68	27	8	7	5	723	366
(A12) Tykk- og endetarmskreft	795	395	312	222	238	203	321	233	125	98	254	205	450	386	387	312	90	73	25	19	2 997	2 146
(A14) Blærekreft	316	132	153	103	109	91	101	76	54	48	125	99	148	118	155	116	1	1			1 162	784
(A15) Nyrekreft	242	115	91	64	52	41	56	49	33	32	58	51	67	53	68	53	4	1	1	0	672	459
(A16) Prostatakreft	603	317	450	343	234	200	377	290	179	161	279	243	389	354	359	271	7	0	6	4	2 883	2 183
(A17) Peniskreft	12	8	30	16	1	1	4	3			5	5	2	2	2	0					56	35
(A18) Testikkelkreft	45	32	59	54	12	11	10	9	9	9	11	9	22	21	19	17					187	162
(A20) Livmorkreft	156	76	209	151	28	27	31	19	11	8	34	28	53	41	41	32			1	1	564	383
(A21) Eggstokkreft	102	70	242	191	27	15	37	24	12	9	37	29	45	40	31	18	2	2	2	1	537	399
(A22) Livmorhalskreft	43	20	107	68	13	8	11	6	7	5	19	14	14	9	10	4					224	134
(A23) Hjernekreft	88	66	166	107	25	17	39	28	6	3	19	17	40	30	27	15	6	2	2	1	418	286
(A26) Lungekreft	558	321	289	228	163	136	220	169	99	90	175	149	322	243	227	182	43	38	36	33	2 132	1 589
(A30) Kreft hos barn	28	19	69	51	3	2	2	1	3	2	2	1	12	5	5	4					124	85
(A32) Kreft i spiserør og magesekk	121	67	253	92	36	24	61	38	13	10	34	23	54	47	51	36	10	7	5	4	638	348
(A34) Primær leverkreft	21	2	65	34	7	5	25	8	8	6	11	6	16	10	11	4	3	1	1	1	168	77
(A37) Skjoldbruskkjertelkreft																						
(A38) Malignt melanom	389	150	350	215	72	41	150	87	152	126	209	159	335	280	233	179	14	8	6	2	1 910	1 247
(A40) Galleveiskreft	61	24	56	25	7	3	24	2	6	0	17	3	27	8	23	10	5	2	1	1	227	78
<b>Totalsum</b>	<b>4 985</b>	<b>2 407</b>	<b>4 213</b>	<b>2 929</b>	<b>1 375</b>	<b>1 094</b>	<b>1 946</b>	<b>1 351</b>	<b>969</b>	<b>774</b>	<b>1 741</b>	<b>1 387</b>	<b>2 732</b>	<b>2 212</b>	<b>2 377</b>	<b>1 783</b>	<b>240</b>	<b>157</b>	<b>127</b>	<b>95</b>	<b>20 705</b>	<b>14 189</b>

Målkrav innfridd, bedre enn 70 %

Målkrav ikke innfridd, 60-70 %

Målkrav ikke innfridd, 0-60 %

# Andel korridorpasienter - somatikk



Andel korridorpasienter - somatikk	Okt	Nov	HiA 2024	HiA 2023	HiA 2022
Akershus universitetssykehus HF	3,0 %	3,9 %	4,0 %	3,0 %	2,6 %
Oslo universitetssykehus HF	0,4 %	0,5 %	0,4 %	0,6 %	0,6 %
Sunnaas sykehus HF	0,0 %	0,0 %	0,0 %	0,0 %	0,0 %
Sykehuset i Vestfold HF	0,9 %	1,4 %	1,5 %	2,1 %	1,3 %
Sykehuset Innlandet HF	2,2 %	2,1 %	1,8 %	1,5 %	1,3 %
Sykehuset Telemark HF	3,2 %	2,2 %	2,5 %	3,2 %	3,0 %
Sykehuset Østfold HF	2,0 %	1,4 %	1,8 %	1,6 %	1,5 %
Sørlandet sykehus HF	0,1 %	0,1 %	0,2 %	0,2 %	0,3 %
Vestre Viken HF	1,4 %	1,5 %	1,4 %	1,7 %	1,2 %
Helse Sør-Øst foretaksgruppen	1,5 %	1,6 %	1,6 %	1,5 %	1,3 %
Betanien Hospital	0,0 %	0,0 %	0,0 %	0,0 %	0,0 %
Diakonhjemmet Sykehus	0,7 %	0,8 %	0,7 %	0,5 %	0,8 %
Lovisenberg Diakonale Sykehus	1,5 %	0,7 %	2,0 %	1,9 %	1,3 %
Martina Hansens Hospital	0,0 %	0,0 %	0,0 %	0,0 %	0,0 %
Revmatisesykehuset	0,0 %	0,0 %	0,0 %	0,0 %	0,0 %
Helse Sør-Øst inkl. private ideelle sykehus	1,4 %	1,5 %	1,6 %	1,5 %	1,3 %

# Andel reinnleggelser

Andel reinnleggelser	2024 nov					HIÅ 2024					Endring andel sml mot året før				
	SOM	VOP	BUP	TSB	Totalt	SOM	VOP	BUP	TSB	Totalt	SOM	VOP	BUP	TSB	Totalt
Helseforetak Helse Sør-Øst															
Akershus universitetssykehus	12,5 %	13,0 %		6,4 %	12,4 %	12,9 %	13,6 %	4,8 %	5,1 %	12,8 %	-0,6 %	0,8 %	-7,4 %	-1,4 %	-0,5 %
Oslo universitetssykehus	5,9 %	9,4 %		9,5 %	6,1 %	6,1 %	7,3 %	2,9 %	9,4 %	6,2 %	-0,1 %	-1,1 %	0,8 %	-0,6 %	-0,1 %
Sykehuset i Vestfold	13,9 %	21,8 %		2,8 %	14,2 %	15,1 %	18,0 %	8,8 %	1,5 %	15,1 %	0,4 %	0,9 %	3,6 %	0,9 %	0,4 %
Sykehuset Innlandet	12,3 %	13,0 %	4,3 %	10,3 %	12,3 %	13,7 %	13,5 %	5,3 %	3,1 %	13,6 %	0,4 %	-0,6 %	-8,5 %	1,0 %	0,3 %
Sykehuset Telemark	13,2 %	18,2 %	22,2 %	5,0 %	13,6 %	13,9 %	15,2 %	12,2 %	3,8 %	13,9 %	0,6 %	-1,3 %	1,3 %	-2,5 %	0,5 %
Sykehuset Østfold	15,1 %	12,8 %		2,1 %	14,8 %	15,0 %	13,7 %	14,6 %	1,0 %	14,8 %	-0,4 %	1,0 %	-4,7 %	-0,4 %	-0,3 %
Sunnaas sykehus															
Sørlandet sykehus	13,3 %	15,5 %	26,1 %	3,2 %	13,4 %	13,1 %	14,6 %	24,7 %	2,9 %	13,1 %	0,2 %	-2,8 %	6,5 %	-0,8 %	0,0 %
Vestre Viken	12,6 %	9,7 %	7,7 %	3,7 %	12,4 %	13,4 %	11,9 %	13,4 %	1,0 %	13,2 %	-0,4 %	-1,9 %	1,8 %	0,4 %	-0,5 %
Betanien Hospital						0,3 %				0,3 %	-0,5 %				-0,5 %
Diakonhjemmet Sykehus	17,4 %	10,6 %			17,1 %	16,6 %	9,5 %			16,3 %	-0,8 %	-2,3 %			-0,9 %
Lovisenberg	12,5 %	14,3 %			12,7 %	13,4 %	16,7 %			13,8 %	0,3 %	0,8 %			0,3 %
Martina Hansen						0,1 %				0,1 %	-0,1 %				-0,1 %
Revmatismesykehuset Lillehammer						0,2 %				0,2 %	0,0 %				0,0 %
<b>Totalsum</b>	<b>11,5 %</b>	<b>13,7 %</b>	<b>10,4 %</b>	<b>6,2 %</b>	<b>11,5 %</b>	<b>12,0 %</b>	<b>13,5 %</b>	<b>11,1 %</b>	<b>4,9 %</b>	<b>12,0 %</b>	<b>-0,1 %</b>	<b>-0,5 %</b>	<b>-1,2 %</b>	<b>-0,6 %</b>	<b>-0,1 %</b>
Reduksjon andel reinnleggelser															
Økning andel reinnleggelser															



# Antall reinnleggelser

Antall reinnleggelser	2024 nov					HIÅ 2024					Endring antall sml mot året før				
	SOM	VOP	BUP	TSB	Totalt	SOM	VOP	BUP	TSB	Totalt	SOM	VOP	BUP	TSB	Totalt
Helseforetak Helse Sør-Øst															
Akershus universitetssykehus	715	56		6	777	7 912	624	4	53	8 593	-275	76	-6	-16	-221
Oslo universitetssykehus	469	17		15	501	5 157	144	5	173	5 479	-79	-30	1	-18	-126
Sykehuset i Vestfold	377	37		1	415	4 459	344	7	7	4 817	188	15	4	4	211
Sykehuset Innlandet	525	35	1	3	564	6 253	389	10	12	6 664	255	-19	-19	5	222
Sykehuset Telemark	259	31	2	1	293	2 993	317	9	8	3 327	88	-8	0	-15	65
Sykehuset Østfold	535	30		1	566	5 992	385	20	5	6 402	-5	28	-18	-2	3
Sunnaas sykehus															
Sørlandet sykehus	443	44	6	2	495	4 874	432	42	19	5 367	95	-106	15	-6	-2
Vestre Viken	634	29	1	2	666	7 487	395	18	7	7 907	-257	-66	-1	3	-321
Betanien Hospital						2				2	-4				-4
Diakonhjemmet Sykehus	179	5			184	1 860	50			1 910	-126	-15			-141
Lovisenberg	108	17			125	1 238	208			1 446	27	14			41
Martina Hansen						3				3	-2				-2
Revmatismesykehuset Lillehammer						1				1	0				0
<b>Totalsum</b>	<b>4 244</b>	<b>301</b>	<b>10</b>	<b>31</b>	<b>4 586</b>	<b>48 231</b>	<b>3 288</b>	<b>115</b>	<b>284</b>	<b>51 918</b>	<b>-95</b>	<b>-111</b>	<b>-24</b>	<b>-45</b>	<b>-275</b>
Reduksjon antall reinnleggelser															
Økning antall reinnleggelser															

# Ventetiden skal reduseres innen alle tjenesteområder

## Status ventetider per tjenesteområde per helseforetak/sykehus

Ventetiden skal ikke øke sammenliknet med 2023	Gjennomsnitt hele 2023				Hittil i år Nov 2024				Endring i prosent 2023 til 2024			
	Somatikk	VOP	BUP	TSB	Somatikk	VOP	BUP	TSB	Somatikk	VOP	BUP	TSB
Akershus universitetssykehus HF	73,5	59,9	47,2	22,1	75,0	64,2	48,4	25,1	2,1 %	7,2 %	2,6 %	13,7 %
Oslo universitetssykehus HF	70,8	43,2	52,1	30,8	70,0	51,8	55,4	32,0	-1,2 %	19,9 %	6,2 %	3,8 %
Sunnaas sykehus HF	58,9				55,3				-6,2 %			
Sykehuset i Vestfold HF	79,2	41,8	39,0	33,0	85,7	47,4	35,3	29,8	8,2 %	13,4 %	-9,7 %	-9,6 %
Sykehuset Innlandet HF	74,2	47,2	58,7	31,9	78,5	44,6	50,5	30,2	5,8 %	-5,6 %	-14,0 %	-5,4 %
Sykehuset Telemark HF	75,9	60,8	42,7	23,9	79,2	68,6	43,9	31,9	4,4 %	12,9 %	2,7 %	33,3 %
Sykehuset Østfold HF	73,1	56,3	55,9	21,9	89,0	55,5	52,7	21,9	21,7 %	-1,3 %	-5,7 %	-0,1 %
Sørlandet sykehus HF	77,3	50,0	57,8	28,4	81,5	47,7	52,9	27,3	5,5 %	-4,7 %	-8,3 %	-3,7 %
Vestre Viken HF	71,7	47,3	46,3	32,6	76,2	45,3	40,5	30,3	6,4 %	-4,4 %	-12,5 %	-7,1 %
Helse Sør-Øst Foretaksgruppen	73,9	51,0	50,0	27,4	78,6	53,4	47,6	27,6	6,3 %	4,6 %	-4,9 %	0,6 %
Betanien Hospital	87,7				97,3				10,9 %			
Diakonhjemmet Sykehus	70,7	42,4	33,8	34,0	66,5	43,0	42,6	31,0	-6,0 %	1,3 %	26,0 %	-8,8 %
Lovisenberg Diakonale Sykehus	86,6	59,2	43,5	42,3	97,0	60,2	38,9	40,8	12,0 %	1,7 %	-10,7 %	-3,6 %
Martina Hansens Hospital	71,7				62,1				-13,5 %			
Revmatismesykehuset	37,1				37,6				1,6 %			
Helse Sør-Øst inkl. private ideelle sykehus	75,4	52,0	49,4	31,6	79,1	54,4	47,1	32,7	5,0 %	4,7 %	-4,7 %	3,5 %

# Styrke psykisk helsevern og tverrfaglig spesialisert rusbehandling

## Status aktivitet per tjenesteområde per helseforetak/sykehus

Helseforetak / sykehus	Ventetider hittil i år			Prosentvis endring hittil i år 2023 - 2024			
	52,0	49,4	31,6	Liggedøgn		Polikliniske opphold	
	VOP	BUP	TSB	VOP	BUP	VOP	BUP
Akershus universitetssykehus HF	64,2	48,4	25,1	-1,3 %	-3,5 %	4,9 %	-4,4 %
Oslo universitetssykehus HF	51,8	55,4	32,0	-3,4 %	-14,1 %	1,1 %	3,1 %
Sykehuset i Vestfold HF	47,4	35,3	29,8	13,2 %	-24,2 %	2,9 %	-2,1 %
Sykehuset Innlandet HF	44,6	50,5	30,2	-0,3 %	18,1 %	-3,7 %	4,8 %
Sykehuset Telemark HF	68,6	43,9	31,9	3,0 %	0,6 %	6,2 %	-1,7 %
Sykehuset Østfold HF	55,5	52,7	21,9	12,5 %	-9,5 %	-5,6 %	2,8 %
Sørlandet sykehus HF	47,7	52,9	27,3	5,1 %	-4,1 %	-3,4 %	17,6 %
Vestre Viken HF	45,3	40,5	30,3	0,2 %	-29,0 %	-1,7 %	1,7 %
Helse Sør-Øst RHF	-	-	-	7,6 %	-0,1 %	4,0 %	
Helse Sør-Øst Foretaksgruppen	53,4	47,6	27,6	3,3 %	-6,3 %	0,1 %	1,6 %
Diakonhjemmet Sykehus	43,0	42,6	31,0	-7,7 %		1,3 %	38,1 %
Lovisenberg Diagonale Sykehus	60,2	38,9	40,8	3,2 %		7,9 %	-16,8 %
Helse Sør-Øst inkl. private ideelle sykehus	54,4	47,1	32,7	3,1 %	-6,3 %	0,9 %	1,5 %

# Antall inntektsgivende polikliniske opphold per tjenesteområde

## Per helseforetak/sykehus

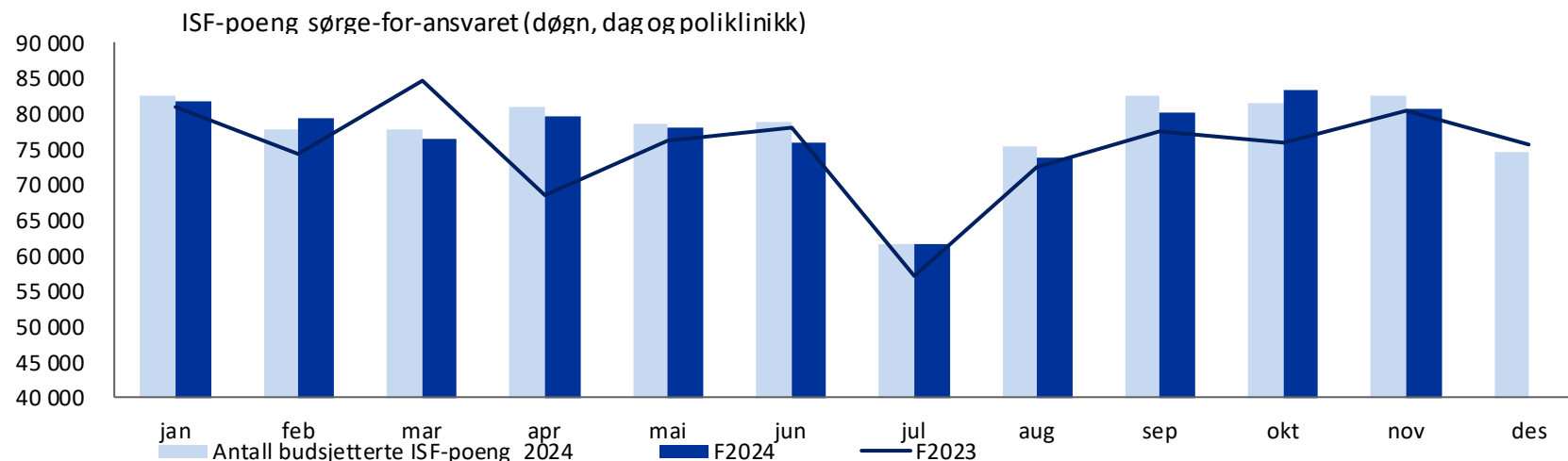
Polikliniske opphold	Hittil i år 2023				Hittil i år 2024				Endring i prosent 2023 til 2024			
	Somatikk	VOP	BUP	TSB	Somatikk	VOP	BUP	TSB	Somatikk	VOP	BUP	TSB
Akershus universitetssykehus HF	420 172	151 501	89 006	29 014	439 756	158 928	85 130	29 359	4,7 %	4,9 %	-4,4 %	1,2 %
Oslo universitetssykehus HF	832 661	93 259	50 861	22 350	846 869	94 268	52 419	23 380	1,7 %	1,1 %	3,1 %	4,6 %
Sunnaas sykehus HF	8 718				9 638				10,6 %			
Sykehuset i Vestfold HF	232 756	66 615	38 711	19 838	233 935	68 528	37 883	18 616	0,5 %	2,9 %	-2,1 %	-6,2 %
Sykehuset Innlandet HF	327 761	96 357	40 036	11 568	326 515	92 768	41 953	12 205	-0,4 %	-3,7 %	4,8 %	5,5 %
Sykehuset Telemark HF	169 073	37 588	29 192	8 316	167 814	39 918	28 686	9 934	-0,7 %	6,2 %	-1,7 %	19,5 %
Sykehuset Østfold HF	294 297	65 768	36 658	20 349	309 741	62 067	37 695	24 061	5,2 %	-5,6 %	2,8 %	18,2 %
Sørlandet sykehus HF	334 311	96 147	33 103	22 650	328 831	92 926	38 924	23 643	-1,6 %	-3,4 %	17,6 %	4,4 %
Vestre Viken HF	460 806	131 549	89 433	23 978	466 189	129 271	90 914	22 817	1,2 %	-1,7 %	1,7 %	-4,8 %
Helse Sør-Øst RHF	-	29 603	-	26 816	-	30 783	-	26 512		4,0 %		-1,1 %
Helse Sør-Øst Foretaksgruppen	3 080 555	768 387	407 000	184 879	3 129 288	769 457	413 604	190 527	1,6 %	0,1 %	1,6 %	3,1 %
Betanien Hospital	23 929				29 326				22,6 %			
Diakonhjemmet Sykehus	75 297	44 162	10 972	7 249	76 443	44 717	15 150	7 307	1,5 %	1,3 %	38,1 %	0,8 %
Lovisenberg Diakonale Sykehus	80 798	81 966	24 600	8 517	81 202	88 431	20 465	9 991	0,5 %	7,9 %	-16,8 %	17,3 %
Martina Hansens Hospital	35 169				35 558				1,1 %			
Revmatismesykehuset	12 952				12 969				0,1 %			
Helse Sør-Øst inkl. private ideelle sykehus	3 308 700	894 515	442 572	200 645	3 364 786	902 605	449 219	207 825	1,7 %	0,9 %	1,5 %	3,6 %

# Andel avviste henvisninger innen psykisk helsevern

Andel avviste henvisninger ved poliklinikkene	November 2024		November 2023		Hittil i år 2024		Hittil i år 2023	
	BUP	VOP	BUP	VOP	BUP	VOP	BUP	VOP
Akershus universitetssykehus HF	6,5 %	42,1 %	13,9 %	38,0 %	7,2 %	40,4 %	11,0 %	33,5 %
Oslo universitetssykehus HF	16,3 %	36,4 %	23,1 %	47,6 %	22,5 %	36,7 %	22,6 %	37,1 %
Sykehuset i Vestfold HF	22,4 %	29,1 %	19,6 %	35,1 %	20,4 %	27,0 %	19,7 %	30,6 %
Sykehuset Innlandet HF	19,0 %	28,0 %	24,6 %	34,0 %	20,1 %	34,0 %	19,5 %	33,7 %
Sykehuset Telemark HF	18,3 %	43,2 %	22,0 %	36,8 %	24,2 %	29,4 %	21,4 %	33,7 %
Sykehuset Østfold HF	24,8 %	36,7 %	18,9 %	43,2 %	22,6 %	36,4 %	18,0 %	32,6 %
Sørlandet sykehus HF	20,6 %	34,9 %	23,8 %	39,9 %	18,2 %	38,6 %	24,0 %	39,7 %
Vestre Viken HF	30,6 %	29,9 %	31,3 %	33,0 %	25,9 %	27,2 %	30,9 %	24,3 %
Helse Sør-Øst Foretaksgruppen	19,2 %	35,2 %	21,4 %	38,5 %	18,8 %	34,4 %	20,3 %	32,7 %
Diakonhjemmet Sykehus	21,3 %	31,8 %	17,2 %	39,7 %	13,2 %	24,7 %	10,1 %	30,5 %
Lovisenberg Diagonale Sykehus	4,8 %	34,1 %	5,3 %	32,0 %	8,0 %	33,9 %	10,7 %	32,7 %
Private institusjoner	0,0 %	14,0 %	0,0 %	7,7 %	0,0 %	15,1 %	0,0 %	12,4 %
Helse Sør-Øst inkl. private ideelle sykehus og private rusinstitusjoner	18,8 %	34,7 %	20,7 %	37,2 %	18,2 %	33,5 %	19,6 %	32,2 %

# Aktivitet somatikk

## Foretaksgruppen inkludert private (hittil i år)



ISF-poeng - November 2024	Hittil i år				HiÅ 2023 - HiÅ 2024		Årsestimat vs årsbudsjett		
	Faktisk	Budsjett	Avvik	Avvik i prosent	Endring	Endring i prosent	Estimat per november	Avvik budsjett	Avvik i prosent
ISF-poeng pasientbehandling									
ISF (døgn) iht. sørge-for	599 736	601 459	-1 723	-0,3 %	11 317	1,9 %	654 218	-565	-0,1 %
ISF (dag) iht. sørge-for	79 660	84 019	-4 359	-5,2 %	5 455	7,4 %	88 118	-2 962	-3,3 %
ISF (poliklinikk) iht. sørge-for	172 179	174 527	-2 348	-1,3 %	8 530	5,2 %	187 158	-1 689	-0,9 %
ISF (døgn, dag og poli) iht. sørge-for	851 575	860 005	-8 430	-1,0 %	25 302	3,1 %	929 494	-5 216	-0,6 %
ISF-poeng legemidler									
Legemidler	46 530	46 095	435	0,9 %	-2 812	-5,7 %	50 956	557	1,1 %
Totalt antall ISF-poeng (døgn, dag, poliklinikk og legemidler) iht. sørge-for-ansvaret	898 105	906 100	-7 995	-0,9 %	22 490	2,6 %	980 450	-4 659	-0,5 %
Gjestepasienter fra andre regioner	25 500	24 851	650	2,6 %	520	2,1 %	27 238	250	0,9 %

# Aktivitet somatikk

## ISF-poeng sørge-for-ansvaret per utfører (hittil i år)

ISF-poeng iht. sørge-for- ansvaret per utfører	Hittil i år				HiÅ 2023 - HiÅ 2024		Årsestimat vs årsbudsjett	
	Faktisk	Budsjett	Avvik	Avvik i prosent	Endring	Endring i prosent	Endring	Endring i prosent
Akershus universitetssykehus HF	122 190	122 747	- 556	-0,5 %	3 852	3,3 %	- 305	-0,2 %
Oslo universitetssykehus HF	214 238	210 732	3 506	1,7 %	11 222	5,5 %	7 000	3,1 %
Sunnaas sykehus HF	5 052	5 422	- 370	-6,8 %	- 35	-0,7 %	- 350	-5,9 %
Sykehuset i Vestfold HF	59 241	60 216	- 975	-1,6 %	1 167	2,0 %	-1 100	-1,7 %
Sykehuset Innlandet HF	84 898	86 617	-1 719	-2,0 %	1 161	1,4 %	-1 939	-2,1 %
Sykehuset Telemark HF	41 516	42 281	- 765	-1,8 %	224	0,5 %	- 820	-1,8 %
Sykehuset Østfold HF	79 276	79 007	269	0,3 %	3 673	4,9 %	0	0,0 %
Sørlandet sykehus HF	72 687	74 517	-1 830	-2,5 %	1 605	2,3 %	-1 962	-2,4 %
Vestre Viken HF	111 318	113 844	-2 526	-2,2 %	1 578	1,4 %	-2 596	-2,1 %
Helse Sør-Øst Foretaksgruppen	790 415	795 382	-4 967	-0,6 %	24 446	3,2 %	-2 072	-0,2 %
Betanien Hospital	3 243	3 349	- 106	-3,2 %	59	1,9 %	- 130	-3,7 %
Diakonhjemmet Sykehus	20 464	21 351	- 887	-4,2 %	- 569	-2,7 %	- 950	-4,1 %
Lovisenberg Diakonale Sykehus	19 136	20 374	-1 238	-6,1 %	432	2,3 %	- 917	-4,1 %
Martina Hansens Hospital	6 798	6 564	234	3,6 %	378	5,9 %	209	3,0 %
Revmatismesykehuset	1 166	1 196	- 30	-2,5 %	4	0,4 %	- 24	-1,8 %
Helse Sør-Øst inkl. private ideelle sykehus	841 222	848 216	-6 994	-0,8 %	24 751	3,0 %	-3 883	-0,4 %
Kjøp fra andre helseregioner	8 341	8 106	234	2,9 %	232	2,9 %	- 66	-0,7 %
Kjøp fra private avtaleparter	2 012	3 683	-1 671	-45,4 %	351		-1 267	-31,9 %
Fritt behandlingsvalg	0	0	0		- 31		0	
Sum ISF-poeng (døgn, dag og poliklinikk)	851 575	860 005	-8 430	-1,0 %	25 302	3,1 %	-5 216	-0,6 %
Legemidler	46 530	46 095	435	0,9 %	-2 812	-5,7 %	557	1,1 %
Sum ISF-poeng iht "sørge for"-ansvaret	898 105	906 100	-7 995	-0,9 %	22 490	2,6 %	-4 659	-0,5 %

# Aktivitet somatikk

## ISF-poeng sørge-for-ansvaret per utfører (denne periode)

ISF-poeng iht. sørge-for-ansvaret per utfører	November 2024				November måned 2023-2024	
	Faktisk	Budsjett	Avvik	Avvik i prosent	Endring	Endring i prosent
Akershus universitetssykehus HF	11 289	11 835	- 545	-4,6 %	- 327	-2,8 %
Oslo universitetssykehus HF	20 910	20 355	554	2,7 %	864	4,3 %
Sunnaas sykehus HF	479	544	- 65	-12,0 %	- 5	-1,0 %
Sykehuset i Vestfold HF	5 803	5 703	101	1,8 %	53	0,9 %
Sykehuset Innlandet HF	8 096	8 252	- 156	-1,9 %	67	0,8 %
Sykehuset Telemark HF	3 920	3 990	- 70	-1,7 %	92	2,4 %
Sykehuset Østfold HF	7 337	7 457	- 120	-1,6 %	252	3,5 %
Sørlandet sykehus HF	6 692	7 170	- 479	-6,7 %	- 231	-3,3 %
Vestre Viken HF	10 497	10 907	- 410	-3,8 %	- 71	-0,7 %
Helse Sør-Øst Foretaksgruppen	75 022	76 212	-1 190	-1,6 %	694	0,9 %
Betanien Hospital	321	343	- 22	-6,3 %	- 11	-3,3 %
Diakonhjemmet Sykehus	1 950	2 094	- 144	-6,9 %	- 123	-5,9 %
Lovisenberg Diakonale Sykehus	1 768	1 971	- 203	-10,3 %	- 156	-8,1 %
Martina Hansens Hospital	729	721	7	1,0 %	22	3,2 %
Revmatismesykehuset	104	120	- 16	-13,7 %	- 11	-9,8 %
Helse Sør-Øst inkl. private ideelle sykehus	79 893	81 461	-1 568	-1,9 %	415	0,5 %
Kjøp fra andre helseregioner	718	768	- 49	-6,4 %	- 137	-16,1 %
Kjøp fra private avtaleparter	200	427	- 227	-53,2 %	140	
Fritt behandlingsvalg	0	0	0	0,0 %	0	
Sum ISF-poeng (døgn, dag og poliklinikk)	80 812	82 656	-1 845	-2,2 %	417	0,5 %
Legemidler	4 250	4 290	- 40	-0,9 %	- 933	-18,0 %
Sum ISF-poeng iht "sørge for"-ansvaret	85 062	86 947	-1 884	-2,2 %	- 515	-0,6 %



# Aktivitet psykisk helsevern og TSB

## ISF-poeng sørge-for-ansvaret (hittil i år)

ISF-poeng sørge-for-ansvaret	Hittil i år				HiÅ 2023 - HiÅ 2024		Årsestimat vs årsbudsjett		
	Faktisk	Budsjett	Avvik	Avvik i prosent	Endring	Endring i prosent	Estimat per november	Avvik budsjett	Avvik i prosent
VOP - Psykisk helsevern for voksne	173 044	176 513	-3 469	-2,0 %	2 740	1,6 %	186 099	-4 705	-2,5 %
BUP - Psykisk helsevern for barn og unge	146 756	150 810	-4 054	-2,7 %	2 644	1,8 %	157 612	-4 864	-3,0 %
Totalt PHV - psykisk helsevern	319 800	327 323	-7 523	-2,3 %	5 383	1,7 %	343 712	-9 568	-2,7 %
TSB - Tverrfaglig spesialisert rusbehandling	37 328	37 276	51	0,1 %	1 084	3,0 %	40 804	198	0,5 %
Totalt PHV og TSB	357 127	364 599	-7 472	-2,0 %	6 467	1,8 %	384 516	-9 371	-2,4 %

# Aktivitet psykisk helsevern og TSB

## ISF-poeng sørge-for-ansvaret per utfører (hittil i år)

November 2024 - hittil i år	VOP				BUP				PHV samlet				TSB			
ISF-poeng	Faktisk HiÅ	Budsjett HiÅ	Avvik	Avvik i prosent	Faktisk HiÅ	Budsjett HiÅ	Avvik	Avvik i prosent	Faktisk HiÅ	Budsjett HiÅ	Avvik	Avvik i prosent	Faktisk HiÅ	Budsjett HiÅ	Avvik	Avvik i prosent
Akershus universitetssykehus HF	28 889	30 056	-1 168	-3,9 %	26 011	28 113	-2 102	-7,5 %	54 900	58 170	-3 270	-5,6 %	4 571	4 760	-190	-4,0 %
Oslo universitetssykehus HF	17 801	17 851	-49	-0,3 %	16 708	15 981	727	4,5 %	34 509	33 831	678	2,0 %	4 039	4 072	-33	-0,8 %
Sykehuset i Vestfold HF	13 862	13 962	-100	-0,7 %	12 918	14 090	-1 173	-8,3 %	26 780	28 053	-1 273	-4,5 %	3 254	3 423	-169	-4,9 %
Sykehuset Innlandet HF	19 337	19 929	-592	-3,0 %	14 490	14 822	-332	-2,2 %	33 827	34 751	-924	-2,7 %	2 466	2 408	58	2,4 %
Sykehuset Telemark HF	7 195	7 357	-161	-2,2 %	8 418	9 267	-848	-9,2 %	15 614	16 623	-1 009	-6,1 %	1 571	1 343	227	16,9 %
Sykehuset Østfold HF	13 470	13 941	-470	-3,4 %	13 000	13 183	-182	-1,4 %	26 471	27 123	-653	-2,4 %	4 804	5 394	-590	-10,9 %
Sørlandet sykehus HF	17 701	19 627	-1 926	-9,8 %	12 920	12 313	607	4,9 %	30 621	31 940	-1 319	-4,1 %	4 716	4 559	158	3,5 %
Vestre Viken HF	26 526	26 856	-330	-1,2 %	31 174	32 038	-864	-2,7 %	57 700	58 894	-1 194	-2,0 %	4 346	4 604	-258	-5,6 %
Helse Sør-Øst Foretaksgruppen	144 781	149 579	-4 797	-3,2 %	135 640	139 807	-4 167	-3,0 %	280 421	289 386	-8 965	-3,1 %	29 766	30 563	-797	-2,6 %
Diakonhjemmet Sykehus	8 831	8 681	150	1,7 %	4 342	4 692	-350	-7,5 %	13 173	13 373	-200	-1,5 %	1 714	1 616	98	6,1 %
Lovisenberg Diagonale Sykehus	16 924	16 304	620	3,8 %	6 753	6 297	456	7,2 %	23 678	22 601	1 077	4,8 %	2 078	1 893	185	9,8 %
Helse Sør-Øst inkl. private ideelle sykehus	170 537	174 564	-4 027	-2,3 %	146 735	150 796	-4 061	-2,7 %	317 272	325 360	-8 088	-2,5 %	33 559	34 072	-514	-1,5 %
Kjøp fra andre helseregioner	390	396	-6	-1,6 %	21	14	7	49,5 %	412	411	1	0,2 %	485	48	437	910,9 %
Kjøp fra private institusjoner	2 117	1 553	564	36,3 %	-	-	-		2 117	1 553	564	36,3 %	3 284	3 156	128	4,0 %
ISF- poeng Fritt behandlingsvalg	-	-	-		-	-	-		-	-	-		-	-	-	
Helse Sør-Øst inkludert kjøp (poliklinikk)	173 044	176 513	-3 469	-2,0 %	146 756	150 810	-4 054	-2,7 %	319 800	327 323	-7 523	-2,3 %	37 328	37 276	51	0,1 %

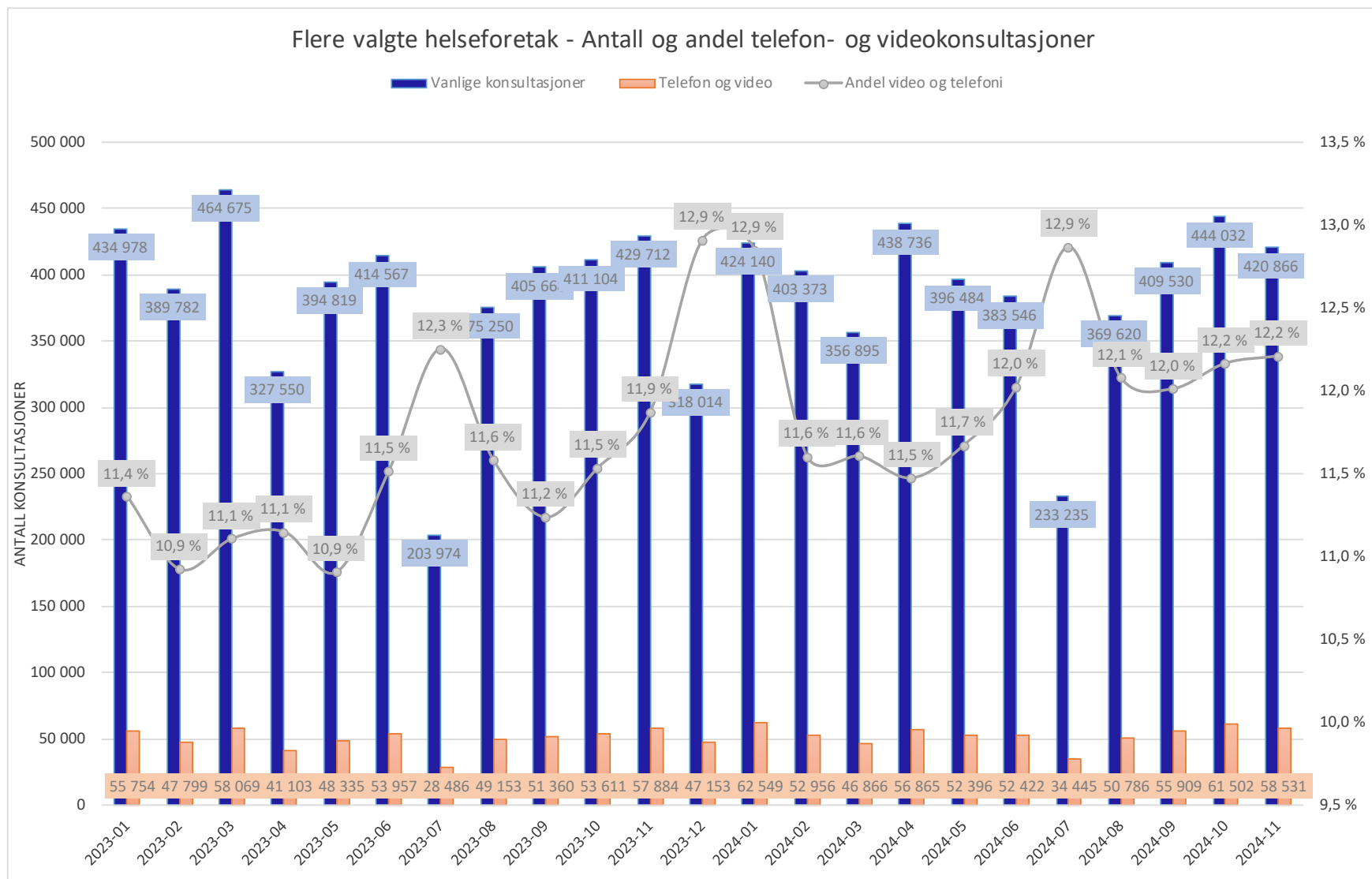
# Aktivitet (døgn, dag og poliklinikk) - alle tjenesteområder

Antall behandlinger	November 2024				HiA 2023 - 2024		Arsestimat vs årsbudsjett	
	Faktisk	Budsjett	Avvik	Avvik i prosent	Endring	Endring i prosent	Endring	Endring i prosent
<b>Somatikk</b>								
Antall utskrivninger døgnbehandling	41 627	41 642	- 15	0,0 %	1 755	0,4 %	-2 490	-0,5 %
Antall liggedøgn døgnbehandling	146 745	151 465	-4 721	-3,1 %	-8 339	-0,5 %	-42 783	-2,4 %
Antall oppholdsdager dagbehandling	35 220	35 146	74	0,2 %	-1 886	-0,5 %	-3 305	-0,8 %
Antall inntektsgivende polikliniske opphold	328 356	341 775	-13 419	-3,9 %	56 086	1,7 %	-91 396	-2,4 %
<b>VOP - Psykisk helsevern for voksne</b>								
Antall utskrivninger døgnbehandling	2 157	2 250	- 92	-4,1 %	- 55	-0,2 %	171	0,6 %
Antall liggedøgn døgnbehandling	48 338	48 107	231	0,5 %	15 772	3,1 %	10 284	1,8 %
Antall oppholdsdager dagbehandling	282	152	130	85,0 %	406	31,9 %	0	0,0 %
Antall inntektsgivende polikliniske opphold	88 664	94 628	-5 964	-6,3 %	8 090	0,9 %	-27 048	-2,7 %
<b>BUP - Psykisk helsevern for barn og unge</b>								
Antall utskrivninger døgnbehandling	103	122	- 19	-15,6 %	- 120	-9,3 %	- 101	-6,8 %
Antall liggedøgn døgnbehandling	4 106	4 938	- 832	-16,8 %	-3 172	-6,3 %	-4 729	-8,4 %
Antall oppholdsdager dagbehandling	80	88	- 8	-9,0 %	67	9,3 %	0	0,0 %
Antall inntektsgivende polikliniske opphold	46 596	49 438	-2 842	-5,7 %	6 647	1,5 %	-14 208	-2,8 %
<b>TSB - Tverrfaglig spesialisert behandling av rusmiddelavhengige</b>								
Antall utskrivninger døgnbehandling	724	762	- 38	-4,9 %	- 62	-0,7 %	- 78	-0,9 %
Antall liggedøgn døgnbehandling	29 041	32 918	-3 877	-11,8 %	4 830	1,5 %	-10 673	-2,8 %
Antall oppholdsdager dagbehandling	145	122	23	18,7 %	- 70	-6,2 %	- 140	-10,4 %
Antall inntektsgivende polikliniske opphold	20 411	20 611	- 200	-1,0 %	7 180	3,6 %	- 761	-0,3 %

# Aktivitet (døgn, dag og poliklinikk) - alle tjenesteområder

Antall behandlinger	Per November				HiÅ 2023 - 2024		Årsestimat vs årsbudsjett	
	Faktisk	Budsjett	Avvik	Avvik i prosent	Endring	Endring i prosent	Endring	Endring i prosent
<b>Somatikk</b>								
Antall utskrivninger døgnbehandling	446 551	447 188	- 637	-0,1 %	1 755	0,4 %	-2 490	-0,5 %
Antall liggedøgn døgnbehandling	1 586 444	1 622 694	-36 250	-2,2 %	-8 339	-0,5 %	-42 783	-2,4 %
Antall oppholdsdager dagbehandling	358 724	360 003	-1 279	-0,4 %	-1 886	-0,5 %	-3 305	-0,8 %
Antall inntektsgivende polikliniske opphold	3 364 786	3 450 345	-85 559	-2,5 %	56 086	1,7 %	-91 396	-2,4 %
<b>VOP - Psykisk helsevern for voksne</b>								
Antall utskrivninger døgnbehandling	24 405	24 330	74	0,3 %	- 55	-0,2 %	171	0,6 %
Antall liggedøgn døgnbehandling	529 247	519 548	9 699	1,9 %	15 772	3,1 %	10 284	1,8 %
Antall oppholdsdager dagbehandling	1 680	1 610	70	4,3 %	406	31,9 %	0	0,0 %
Antall inntektsgivende polikliniske opphold	902 605	928 211	-25 606	-2,8 %	8 090	0,9 %	-27 048	-2,7 %
<b>BUP - Psykisk helsevern for barn og unge</b>								
Antall utskrivninger døgnbehandling	1 169	1 349	- 181	-13,4 %	- 120	-9,3 %	- 101	-6,8 %
Antall liggedøgn døgnbehandling	46 791	51 577	-4 786	-9,3 %	-3 172	-6,3 %	-4 729	-8,4 %
Antall oppholdsdager dagbehandling	789	894	- 105	-11,8 %	67	9,3 %	0	0,0 %
Antall inntektsgivende polikliniske opphold	449 219	463 321	-14 102	-3,0 %	6 647	1,5 %	-14 208	-2,8 %
<b>TSB - Tverrfaglig spesialisert behandling av rusmiddelavhengige</b>								
Antall utskrivninger døgnbehandling	8 222	8 255	- 32	-0,4 %	- 62	-0,7 %	- 78	-0,9 %
Antall liggedøgn døgnbehandling	332 617	346 270	-13 653	-3,9 %	4 830	1,5 %	-10 673	-2,8 %
Antall oppholdsdager dagbehandling	1 062	1 222	- 160	-13,1 %	- 70	-6,2 %	- 140	-10,4 %
Antall inntektsgivende polikliniske opphold	207 825	207 142	684	0,3 %	7 180	3,6 %	- 761	-0,3 %

# Telefon- og videokonsultasjoner



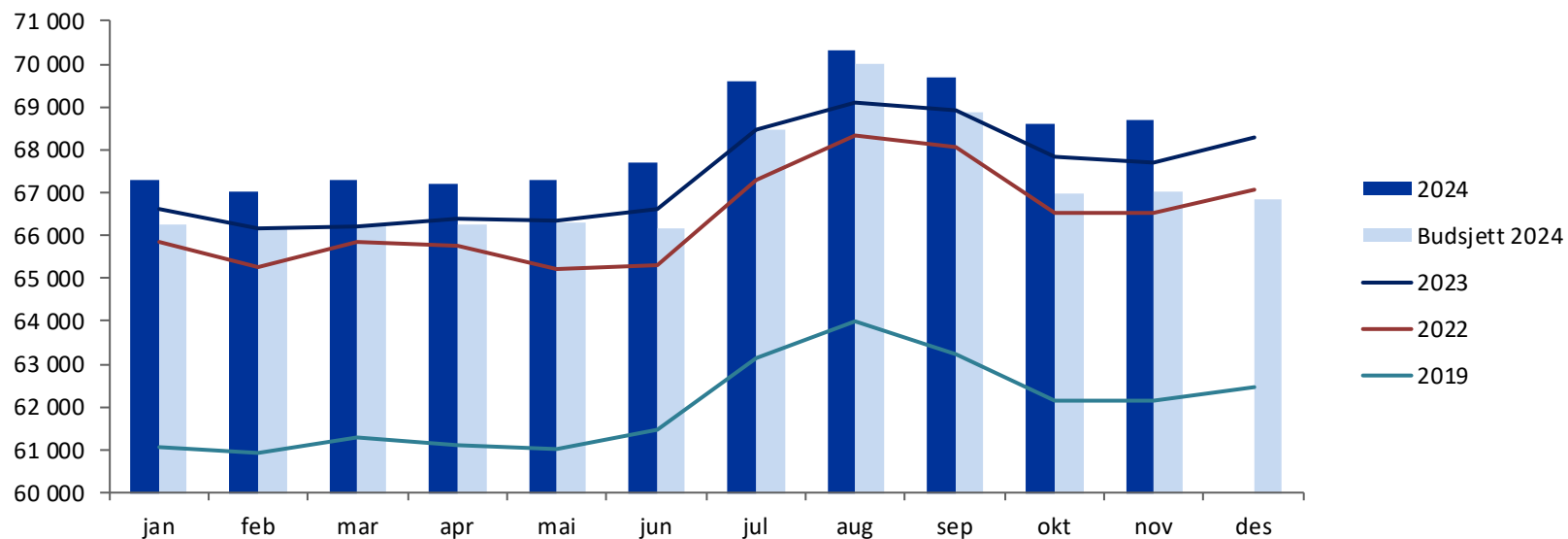
# Telefon- og videokonsultasjoner

## Per helseforetak/sykehus

Flere valgte helseforetak - Telefoni- og videokonsultasjoner	HiÅ 2024			2023			Endring andel 2024-2023
	Helseforetak	Antall telefoni - og video	Antall vanlige konsultasjoner	Andel telefoni - og video	Antall telefoni - og video	Antall vanlige konsultasjoner	
Akershus universitetssykehus HF	90 432	597 352	13,1 %	89 016	631 900	12,3 %	0,8 %
Oslo universitetssykehus HF	98 372	870 489	10,2 %	102 016	925 837	9,9 %	0,2 %
Sunnaas sykehus HF	3 132	6 170	33,7 %	3 397	6 063	35,9 %	-2,2 %
Sykehuset i Vestfold HF	50 699	355 266	12,5 %	53 665	381 244	12,3 %	0,1 %
Sykehuset Innlandet HF	67 560	404 146	14,3 %	69 211	436 638	13,7 %	0,6 %
Sykehuset Telemark HF	33 825	210 466	13,8 %	30 863	228 285	11,9 %	1,9 %
Sykehuset Østfold HF	50 210	416 772	10,8 %	47 332	438 321	9,7 %	1,0 %
Sørlandet sykehus HF	60 006	415 989	12,6 %	61 828	448 189	12,1 %	0,5 %
Vestre Viken HF	85 506	616 903	12,2 %	89 492	666 689	11,8 %	0,3 %
Betanien Hospital	1 258	29 714	4,1 %	1 169	33 173	3,4 %	0,7 %
Diakonhjemmet Sykehus	15 935	130 783	10,9 %	15 008	136 568	9,9 %	1,0 %
Lovisenberg Diagonale Sykehus	24 353	184 651	11,7 %	25 852	193 680	11,8 %	-0,1 %
Martina Hansens Hospital	2 862	30 132	8,7 %	2 663	30 938	7,9 %	0,7 %
Revmatismesykehuset	1 077	11 624	8,5 %	1 152	12 568	8,4 %	0,1 %
Helse Sør-Øst m/ private ideelle sykehus	585 227	4 280 457	12,0 %	592 664	4 570 093	11,5 %	0,5 %

# Bemanning

## Månedsværk

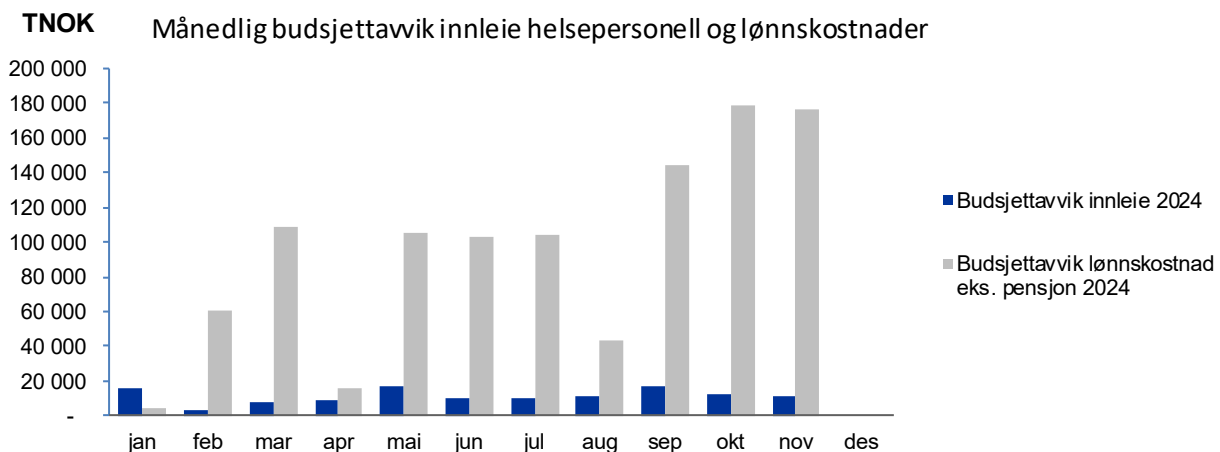


Brutto månedsværk	2019	November 2024				Hittil i år per nov (snitt)				2024	HiÅ 2023 - 2024 per nov		Totalt antall ansatte		
	Faktisk	Faktisk	Budsjett	Avvik	Avvik i prosent	Faktisk	Budsjett	Avvik	Avvik i prosent	Arsestimert	Endring	Endring i prosent	2019	2024 per nov	Avvik i prosent
Akershus universitetssykehus HF	7 522	9 157	8 876	281	3,2 %	9 041	8 832	209	2,4 %	9 057	219	2,5%	10 046	11 759	17,0%
Oslo universitetssykehus HF	19 408	20 547	20 279	269	1,3 %	20 474	20 240	234	1,2 %	20 466	- 37	-0,2%	24 144	25 070	3,8%
Sunnaas sykehus HF	562	578	565	13	2,2 %	583	568	15	2,7 %	583	9	1,5%	789	799	1,3%
Sykehusapotekene HF	746	963	906	57	6,3 %	948	910	38	4,2 %	955	62	7,0%	890	1 113	25,0%
Sykehuset i Vestfold HF	4 123	4 543	4 422	121	2,7 %	4 552	4 438	114	2,6 %	4 560	88	2,0%	5 350	5 687	6,3%
Sykehuset Innlandet HF	6 751	7 014	6 850	163	2,4 %	7 035	6 927	109	1,6 %	7 036	68	1,0%	9 070	9 041	-0,3%
Sykehuset Telemark HF	2 990	3 361	3 278	83	2,5 %	3 327	3 280	47	1,4 %	3 331	57	1,7%	3 904	4 152	6,4%
Sykehuset Østfold HF	5 153	5 760	5 518	242	4,4 %	5 744	5 592	152	2,7 %	5 748	72	1,3%	6 984	7 326	4,9%
Sykehuspartner HF	1 502	2 003	2 053	- 50	-2,4 %	1 935	2 020	- 85	-4,2 %	1 951	88	4,8%	1 522	1 959	28,7%
Sørlandet sykehus HF	5 709	6 301	5 997	304	5,1 %	6 206	6 076	129	2,1 %	6 215	204	3,4%	7 497	7 780	3,8%
Vestre Viken HF	7 358	8 289	8 103	186	2,3 %	8 220	8 092	129	1,6 %	8 230	118	1,5%	9 686	10 357	6,9%
Helse Sør-Øst RHF	179	184	190	- 6	-3,3 %	184	192	- 8	-4,1 %	184	- 1	-0,3%	192	189	-1,6%
Helse Sør-Øst Foretaksgruppen	62 004	68 699	67 037	1 662	2,5 %	68 249	67 165	1 084	1,6 %	68 317	946	1,4%	80 074	85 231	6,4%

Med brutto månedsværk menes all arbeidstid som er utbetalt omgjort til månedsværk. Dette inkluderer faste ansatte, vikarer, engasjement, ansatte som har permisjon med lønn, utvidet arbeidstid leger, timelønn/merarbeid og overtid lønnet av foretaksgruppen.0

# Bemanning

## Innleie helsepersonell fra vikarbyrå - og lønnskostnader



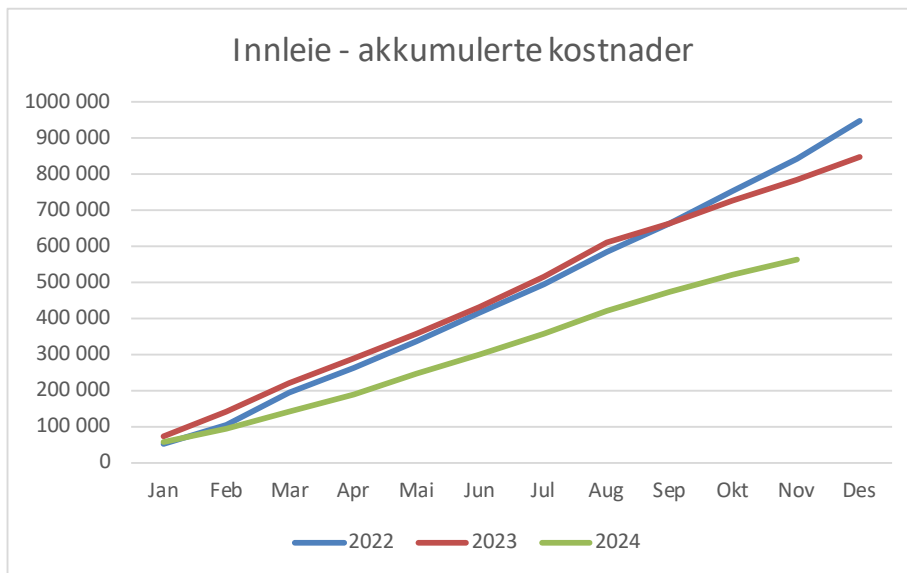
Foretak	Innleie helsepersonell fra vikarbyrå hittil i år				Lønnskostnad eks. pensjon hittil i år				Avvik HiÅ innleie og lønn	
	Faktisk	Budsjett	Avvik	Avvik i prosent	Faktisk	Budsjett	Avvik	Avvik i prosent	Sum	Avvik i prosent
Akershus universitetssykehus HF	101 582	104 968	-3 386	-3,2 %	7 222 779	6 989 701	233 078	3,3 %	229 692	3,1 %
Oslo universitetssykehus HF	108 662	70 218	38 444	54,7 %	16 967 591	16 809 937	157 653	0,9 %	196 097	1,1 %
Sunnaas sykehus HF	0	0	0	0,0 %	441 506	424 681	16 825	4,0 %	16 825	3,8 %
Sykehusapotekene HF	0	0	0	0,0 %	649 193	627 760	21 433	3,4 %	21 433	3,3 %
Sykehuset i Vestfold HF	20 396	18 905	1 491	7,9 %	3 490 553	3 478 219	12 334	0,4 %	13 825	0,4 %
Sykehuset Innlandet HF	97 912	77 016	20 896	27,1 %	5 415 017	5 404 708	10 309	0,2 %	31 205	0,6 %
Sykehuset Telemark HF	18 327	7 678	10 650	138,7 %	2 587 875	2 530 759	57 117	2,3 %	67 766	2,6 %
Sykehuset Østfold HF	59 761	54 154	5 607	10,4 %	4 397 974	4 228 481	169 492	4,0 %	175 100	3,9 %
Sykehuspartner HF	0	0	0	0,0 %	1 407 165	1 386 175	20 990	1,5 %	20 990	1,5 %
Sørlandet sykehus HF	119 248	82 874	36 374	43,9 %	4 750 787	4 604 322	146 465	3,2 %	182 839	3,8 %
Vestre Viken HF	38 418	24 424	13 994	57,3 %	6 528 354	6 460 217	68 137	1,1 %	82 132	1,3 %
Helse Sør-Øst RHF	0	0	0	0,0 %	225 035	232 837	-7 802	-3,4 %	-7 802	-3,5 %
<b>Helse Sør-Øst Foretaksgruppen</b>	<b>564 307</b>	<b>440 237</b>	<b>124 070</b>	<b>28,2 %</b>	<b>53 972 274</b>	<b>52 925 713</b>	<b>1046 561</b>	<b>2,0 %</b>	<b>1 170 631</b>	<b>2,1 %</b>

Lønnskostnad eks. pensjon defineres som sum av alle lønnskostnader med unntak av pensjonskostnader.



# Bemanning

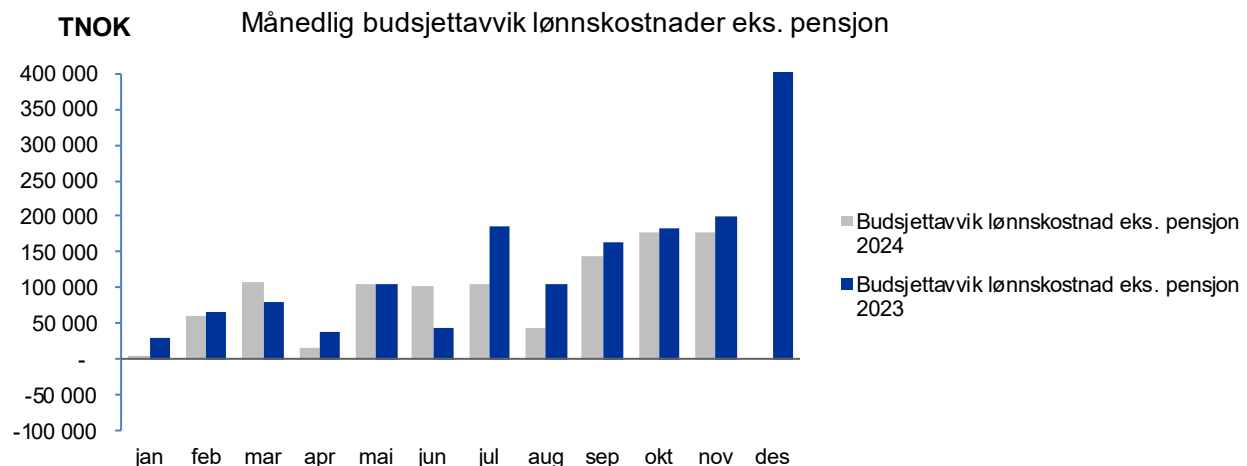
## Innleie helsepersonell fra vikarbyrå



Innleie helsepersonell	Hittil i år			
	November 2023	November 2024	Endring	Endring i %
Akershus universitetssykehus HF	158 591	101 582	-57 010	-35,9 %
Oslo universitetssykehus HF	173 417	108 662	-64 755	-37,3 %
Sykehuset i Vestfold HF	59 097	20 396	-38 701	-65,5 %
Sykehuset Innlandet HF	123 806	97 912	-25 894	-20,9 %
Sykehuset Telemark HF	54 116	18 327	-35 788	-66,1 %
Sykehuset Østfold HF	68 101	59 761	-8 340	-12,2 %
Sørlandet sykehus HF	97 266	119 248	21 983	22,6 %
Vestre Viken HF	51 325	38 418	-12 906	-25,1 %
Helse Sør-Øst Foretaksgruppen	785 719	564 307	-221 412	-28,2 %

# Bemanning

## Lønnskostnader

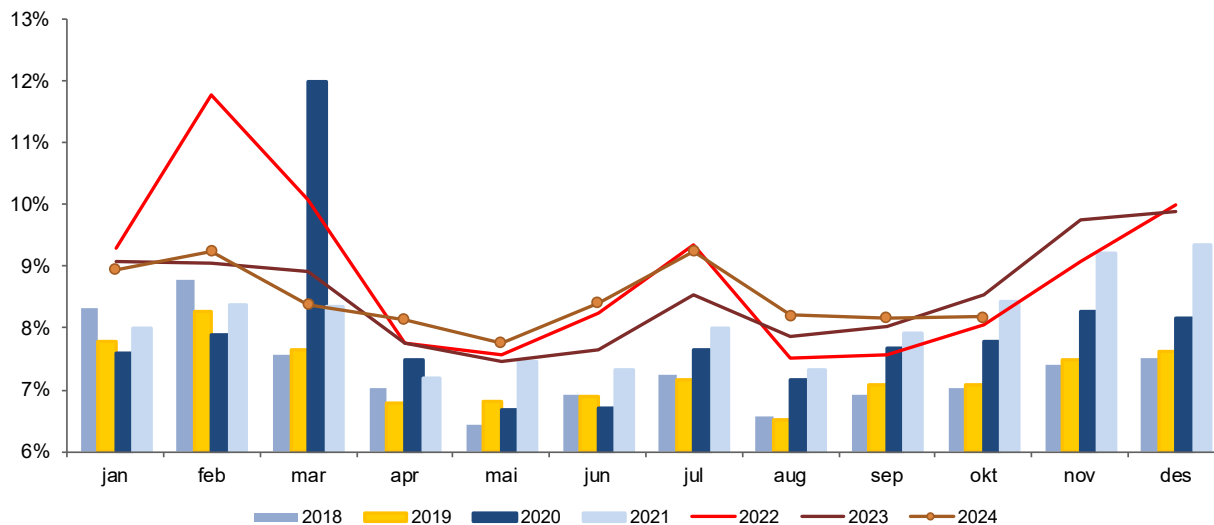


Foretak	Faktisk hittil i år					Avvik hittil i år					Avvik i prosent av budsjett hittil i år
	Fast lønn	Overtid og ekstrahjelp	Offentlige tilskudd og refusjoner	Annen lønn	Totalt	Fast lønn	Overtid og ekstrahjelp	Offentlige tilskudd og refusjoner	Annen lønn	Totalt	
Akershus universitetssykehus HF	6 047 127	609 440	- 479 799	1 046 012	7 222 779	124 976	171 292	- 160 509	97 320	233 078	3,3 %
Oslo universitetssykehus HF	13 959 967	1 597 794	-1 018 202	2 428 031	16 967 591	- 14 070	322 955	- 244 609	93 378	157 653	0,9 %
Sunnaas sykehus HF	376 656	26 910	- 25 143	63 083	441 506	9 090	9 403	- 2 797	1 129	16 825	4,0 %
Sykehusapotekene HF	568 046	21 832	- 39 080	98 395	649 193	22 419	- 660	- 7 387	7 061	21 433	3,4 %
Sykehuset i Vestfold HF	3 031 376	188 957	- 242 344	512 565	3 490 553	52 548	50 910	- 128 467	37 343	12 334	0,4 %
Sykehuset Innlandet HF	4 643 194	331 448	- 322 165	762 540	5 415 017	48 494	144 247	- 52 200	- 130 232	10 309	0,2 %
Sykehuset Telemark HF	2 192 804	179 855	- 152 324	367 541	2 587 875	10 170	40 150	- 15 522	22 319	57 117	2,3 %
Sykehuset Østfold HF	3 777 587	280 660	- 302 356	642 083	4 397 974	109 760	128 365	- 36 619	- 32 014	169 492	4,0 %
Sykehuspartner HF	1 157 801	46 292	- 63 985	267 058	1 407 165	37 466	3 204	- 25 288	5 609	20 990	1,5 %
Sørlandet sykehus HF	3 949 643	411 593	- 308 335	697 886	4 750 787	71 324	120 884	- 66 949	21 206	146 465	3,2 %
Vestre Viken HF	5 598 892	396 696	- 421 556	954 323	6 528 354	73 386	106 599	- 133 418	21 571	68 137	1,1 %
Helse Sør-Øst RHF	180 304	4 020	- 3 108	43 819	225 035	- 8 533	1 263	- 1 805	1 273	- 7 802	-3,4 %
Helse Sør-Øst Foretaksgruppen	45 398 387	4 095 494	-3 378 406	7 856 798	53 972 274	681 188	1 098 610	- 875 579	142 342	1 046 561	2,0 %

*Fast lønn er all lønn som utbetales i henhold til arbeidsavtale og avtalt arbeidsplan – herunder planlagte kveld/natt-, lørdag/søndag-, vakt-, UTA- (utvidet arbeidstid for leger) og helligdagstillegg.*

# Bemanning

## Sykefravær per helseforetak



Helseforetak	Sykefravær						
	2019	Oktober 2024	Oktober 2023	Oktober 2022	Hittil i år 2024	Hittil i år 2023	Hittil i år 2022
Akershus universitetssykehus HF	8,0 %	8,7 %	9,2 %	8,6 %	9,2 %	9,1 %	9,5 %
Oslo universitetssykehus HF	7,3 %	8,0 %	8,4 %	8,0 %	8,5 %	8,3 %	8,7 %
Sunnaas sykehus HF	6,5 %	8,7 %	9,2 %	7,0 %	8,5 %	7,4 %	8,1 %
Sykehusapotekene HF	7,2 %	9,0 %	7,8 %	8,9 %	8,3 %	8,3 %	8,7 %
Sykehuset i Vestfold HF	7,4 %	9,3 %	9,5 %	8,3 %	8,9 %	8,4 %	8,6 %
Sykehuset Innlandet HF	7,3 %	8,5 %	8,0 %	8,1 %	8,4 %	7,8 %	8,7 %
Sykehuset Telemark HF	6,9 %	7,9 %	8,6 %	7,3 %	8,1 %	7,9 %	8,5 %
Sykehuset Østfold HF	7,5 %	8,8 %	9,4 %	8,7 %	9,0 %	9,0 %	9,1 %
Sykehuspartner HF	5,6 %	5,9 %	6,3 %	6,0 %	6,0 %	5,9 %	6,2 %
Sørlandet sykehus HF	6,6 %	7,0 %	7,8 %	7,6 %	7,6 %	7,9 %	8,3 %
Vestre Viken HF	7,3 %	8,3 %	8,7 %	8,2 %	8,5 %	8,3 %	8,7 %
Helse Sør-Øst RHF	3,6 %	2,0 %	1,8 %	4,4 %	2,4 %	3,9 %	3,8 %
Helse Sør-Øst Foretaksgruppen	7,3 %	8,2 %	8,5 %	8,1 %	8,4 %	8,3 %	8,7 %

# Bemanning

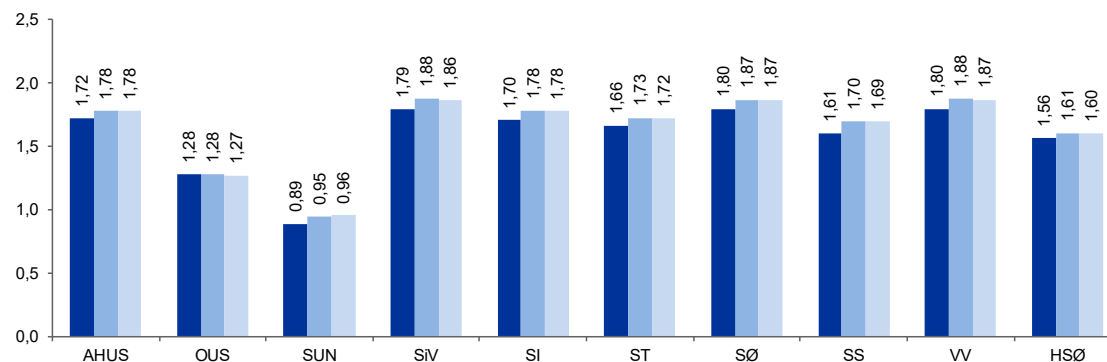
## Fast ansatte - deltid

Helseforetak	Fast ansatte					
	Totalt antall fast ansatte	Herav deltid	Andel deltid	Gj.snittlig juridisk stillingsprosent	Korrigert andel deltid	Gj.snittlig korr. stillingsprosent
Akershus universitetssykehus HF	8 393	1 884	22,4 %	91,2 %	19,7 %	92,0 %
Oslo universitetssykehus HF	18 118	2 504	13,8 %	94,2 %	12,6 %	94,6 %
Sunnaas sykehus HF	546	97	17,8 %	93,5 %	16,5 %	94,0 %
Sykehusapotekene HF	946	105	11,1 %	97,0 %	8,7 %	97,4 %
Sykehuset i Vestfold HF	4 575	1 318	28,8 %	89,1 %	23,1 %	91,0 %
Sykehuset Innlandet HF	6 583	2 042	31,0 %	89,5 %	27,7 %	90,6 %
Sykehuset Telemark HF	3 224	944	29,3 %	90,3 %	27,5 %	90,7 %
Sykehuset Østfold HF	5 684	1 740	30,6 %	88,7 %	28,8 %	89,3 %
Sykehuspartner HF	1 981	26	1,3 %	99,4 %	1,2 %	99,5 %
Sørlandet sykehus HF	5 618	1 425	25,4 %	91,6 %	22,6 %	92,5 %
Vestre Viken HF	7 736	1 715	22,2 %	91,8 %	18,0 %	93,1 %
Helse Sør-Øst RHF	184	3	1,6 %	99,2 %	1,6 %	99,2 %
Helse Sør-Øst Foretaksgruppen	63 588	13 803	21,7 %	91,9 %	19,2 %	92,8 %

Kolonnen korrigert andel deltid viser andel deltidsansatte fratrukket de som arbeider deltid på grunn av ulike individuelle forhold som det ikke er aktuelt å endre, for eksempel rettighetspermisjoner, delvis uførepensjon og godkjente bierverv ved høyskole/universitet. Denne indikatoren gir derfor uttrykk for potensialet for reduksjon av det samlede deltidsomfanget.

# ISF-produktivitet somatikk hittil i år

ISF-produktivitet



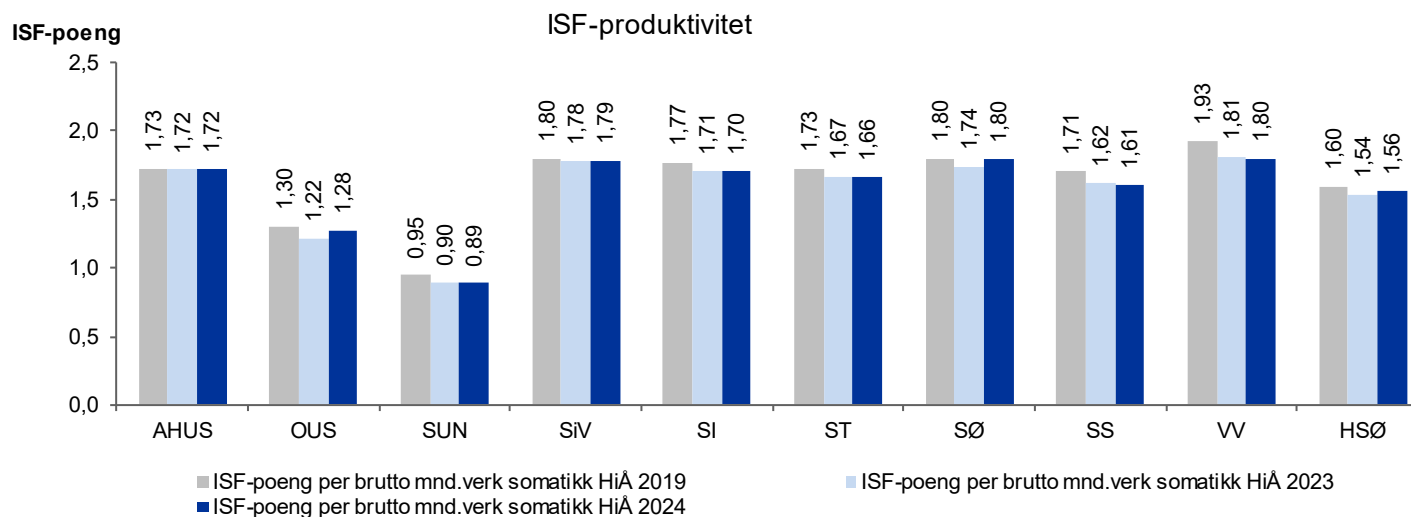
■ ISF-poeng per brutto mnd.verk somatikk HiÅ (faktisk) ■ ISF-poeng per brutto mnd.verk somatikk HiÅ (budsjett)  
 ■ ISF-poeng per brutto mnd.verk somatikk årsbudsjett

ISF-produktivitet	Aktivitet utført i eget foretak HiÅ (faktisk)	Aktivitet utført i eget foretak HiÅ (budsjett)	Brutto mnd.verk somatikk gjennomsnitt HiÅ (faktisk)	Brutto mnd.verk somatikk gjennomsnitt HiÅ (budsjett)	ISF-poeng per brutto mnd.verk somatikk HiÅ (faktisk)	ISF-poeng per brutto mnd.verk somatikk HiÅ (budsjett)	Avvik mot budsjett	ISF-poeng per brutto mnd.verk somatikk årsbudsjett
Akershus universitetssykehus HF	123 353	123 821	6 513	6 334	1,72	1,78	-0,06	1,78
Oslo universitetssykehus HF	231 093	227 469	16 454	16 207	1,28	1,28	0,00	1,27
Sunnaas sykehus HF	5 703	5 923	583	568	0,89	0,95	-0,06	0,96
Sykehuset i Vestfold HF	59 719	60 491	3 037	2 933	1,79	1,88	-0,09	1,86
Sykehuset Innlandet HF	86 471	88 340	4 611	4 514	1,70	1,78	-0,07	1,78
Sykehuset Telemark HF	41 672	42 464	2 278	2 236	1,66	1,73	-0,06	1,72
Sykehuset Østfold HF	79 554	79 320	4 026	3 857	1,80	1,87	-0,07	1,87
Sørlandet sykehus HF	73 725	75 575	4 176	4 053	1,61	1,70	-0,09	1,69
Vestre Viken HF	112 827	115 330	5 703	5 582	1,80	1,88	-0,08	1,87
Helse Sør-Øst Foretaksgruppen	814 117	818 735	47 380	46 284	1,56	1,61	-0,05	1,60

*Produktivitet = ISF-poeng utført i eget helseforetak per brutto månedverk i somatikk.*

*Fra og med 2016 følger fordelingen av månedverk knyttet til administrasjon og andre fellesressurser til tjenesteområde samme metodikk som fordelingen av kostnader og inntekter. Det innebærer at alle fellesressurser (administrasjon, teknisk personell, renholdspersonell mv.) fordeles ut på det enkelte tjenesteområde. I kategorien Annet skal det kun være bemanning knyttet til personalboliger og personalbarnehage.*

# ISF-produktivitet somatikk hittil i år 2019, 2023 og 2024

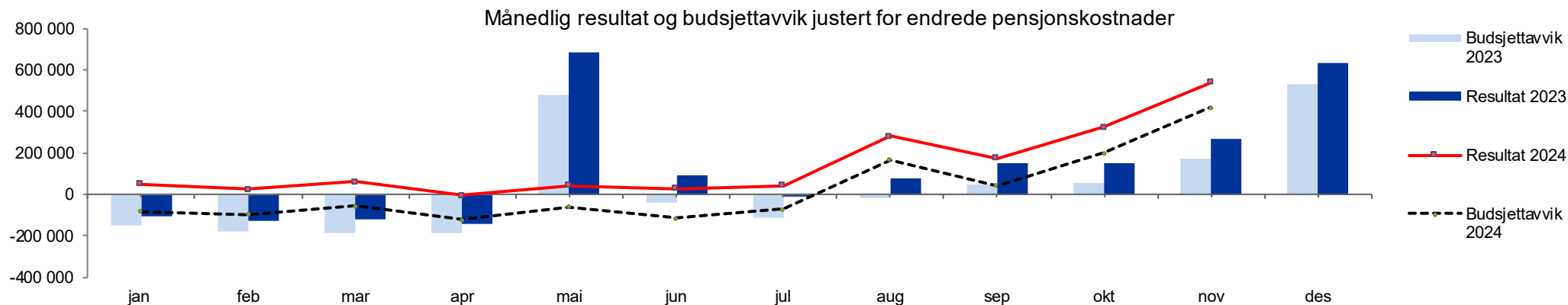


ISF-produktivitet	Aktivitet utført i eget foretak HiÅ 2024	Aktivitet utført i eget foretak HiÅ 2023	Brutto mnd.verk somatikk gjennomsnitt HiÅ 2024	Brutto mnd.verk somatikk gjennomsnitt HiÅ 2023	ISF-poeng per brutto mnd.verk somatikk HiÅ 2024	ISF-poeng per brutto mnd.verk somatikk HiÅ 2023	ISF-poeng per brutto mnd.verk somatikk HiÅ 2019
Akershus universitetssykehus HF	123 353	119 391	6 513	6 326	1,72	1,72	1,73
Oslo universitetssykehus HF	231 093	219 455	16 454	16 396	1,28	1,22	1,30
Sunnaas sykehus HF	5 703	5 671	583	575	0,89	0,90	0,95
Sykehuset i Vestfold HF	59 719	58 542	3 037	2 985	1,79	1,78	1,80
Sykehuset Innlandet HF	86 471	85 406	4 611	4 549	1,70	1,71	1,77
Sykehuset Telemark HF	41 672	41 465	2 278	2 257	1,66	1,67	1,73
Sykehuset Østfold HF	79 554	75 870	4 026	3 956	1,80	1,74	1,80
Sørlandet sykehus HF	73 725	72 378	4 176	4 063	1,61	1,62	1,71
Vestre Viken HF	112 827	111 202	5 703	5 571	1,80	1,81	1,93
Helse Sør-Øst Foretaksgruppen	814 117	789 380	47 380	46 678	1,56	1,54	1,60

\*2019 er inkludert som et sammenlikningsgrunnlag, da dette er siste driftsår uten pandemieeffekter.

# Resultat

## Per helseforetak



Resultat	Denne periode		Forrige periode		Hittil i år		Gevinst/tap ved salg og forserte avskrivninger hittil i år	Resultat hittil i år ekskl. gevinst/tap ved salg og forserte avskrivninger	Årsestimat mot årsbudsjett		
	Faktisk	Budsjett-avvik	Faktisk	Budsjett-avvik	Faktisk	Budsjett-avvik			Estimat	Budsjett	Avvik
Akershus universitetssykehus HF	29 579	21 246	10 791	2 458	43 348	-48 318	- 13	43 362	55 000	100 000	-45 000
Oslo universitetssykehus HF	137 585	125 058	66 905	54 377	272 939	135 463	115	272 824	215 000	150 000	65 000
Sunnaas sykehus HF	3 029	1 446	- 604	-2 188	11 759	-5 658	0	11 759	14 000	19 000	-5 000
Sykehusapotekene HF	-7 481	-9 807	329	-6 091	-16 325	-46 401	0	-16 325	-10 000	30 000	-40 000
Sykehuset i Vestfold HF	25 966	24 299	- 250	-1 916	-17 854	-36 187	- 536	-17 318	20 000	20 000	0
Sykehuset Innlandet HF	25 107	22 607	15 215	12 715	3 264	-24 236	3 745	- 481	0	30 000	-30 000
Sykehuset Telemark HF	-2 127	-5 044	1 507	-1 410	8 537	-23 546	- 277	8 815	10 000	35 000	-25 000
Sykehuset Østfold HF	14 645	12 562	32 870	30 787	54 049	31 132	0	54 049	25 000	25 000	0
Sykehuspartner HF	7 878	1 219	11 487	5 750	79 975	11 989	0	79 975	85 000	85 000	0
Sørlandet sykehus HF	-20 181	-30 181	-8 843	-18 843	-71 862	-141 862	100	-71 962	-90 000	80 000	-170 000
Vestre Viken HF	5 877	-13 957	32 388	12 555	79 601	-138 566	-1 017	80 618	100 000	238 000	-138 000
Helse Sør-Øst RHF inkl. elimineringer	320 850	269 245	163 467	112 157	1113 601	506 611	0	1113 601	1393 000	650 000	743 000
Sum Helse Sør-Øst	540 726	418 692	325 260	200 349	1 561 033	220 421	2 117	1 558 916	1 817 000	1 462 000	355 000

Tall i 1 000

# Resultat justert for renter, skatt, avskrivninger, nedskrivninger og salgseffekter (EBITDA)

## Per helseforetak

Resultat justert for renter, skatt, avskrivninger, nedskrivninger og salgseffekter (EBITDA)	F2023	F2024 HiÅ	B2024 HiÅ	Avvik	EBITDA margin (F2024 HiÅ)	EBITDA margin (B2024 HiÅ)
Akershus universitetssykehus HF	335 850	411 544	472 395	-60 851	3,0 %	3,5 %
Oslo universitetssykehus HF	1 162 320	1 378 431	1 240 110	138 322	4,8 %	4,5 %
Sunnaas sykehus HF	36 048	28 294	33 770	-5 476	4,3 %	5,3 %
Sykehuset i Vestfold HF	216 923	330 080	351 448	-21 368	5,0 %	5,4 %
Sykehuset Innlandet HF	46 779	111 795	159 767	-47 972	1,1 %	1,7 %
Sykehuset Telemark HF	-12 981	72 393	104 962	-32 569	1,5 %	2,2 %
Sykehuset Østfold HF	336 965	573 572	522 216	51 356	6,7 %	6,3 %
Sørlandet sykehus HF	232 934	75 582	237 342	-161 760	0,9 %	2,9 %
Vestre Viken HF	431 477	514 264	614 906	-100 642	4,3 %	5,2 %
Helse Sør-Øst Foretaksgruppen ekskl SP, APO og RHF	2 786 314	3 495 955	3 736 916	-240 961	3,7 %	4,1 %
Helse Sør-Øst Foretaksgruppen	5 516 218	5 564 853	5 516 372	48 481	5,4 %	5,4 %

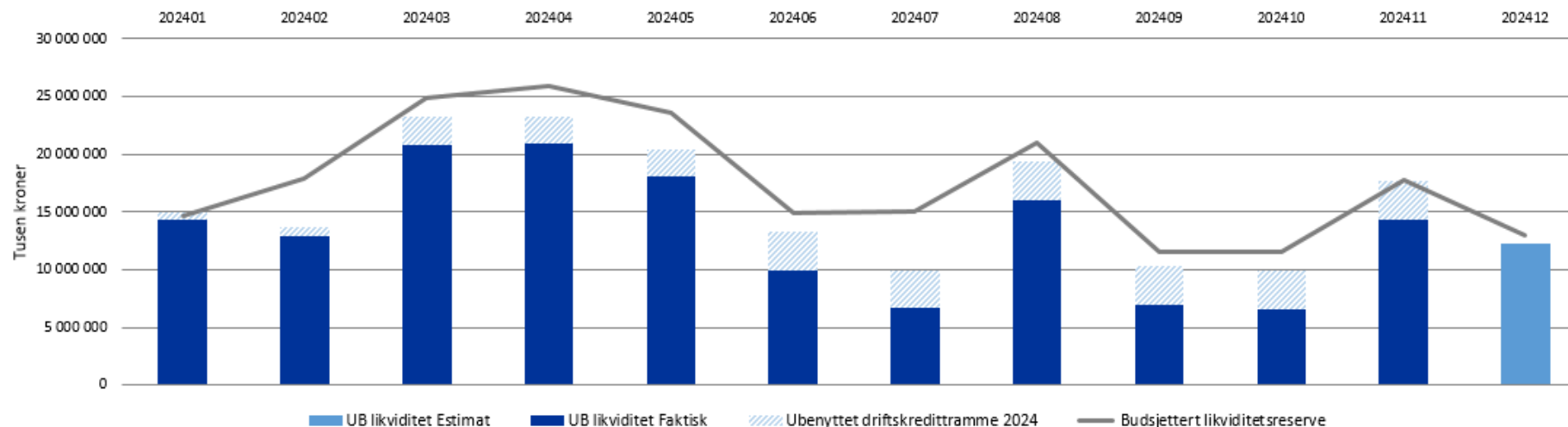


# Ventetidsløftet – ressursbruk

Faktisk ressursbruk ventetidsløftet (tall i 1000 kr)	Akkumulert ressursbruk per november 2024 (både drift og investeringer)						Samlet ressursbruk fordelt på:			
	Økt egen kapasitet (herunder f eks bruk av kvelds- og helgepoliklinikk)	Bruk av ny teknologi/ digitale løsninger/inno vasjon (herunder for eksempel bruk av robot/KI)	Oppfølging av ventende pasienter	Bedre bruk av private aktører	Øvrige tiltak	Samlet ressursbruk	Somatikk	BUP	VOP	TSB
Akershus universitetssykehus HF	23 659	0	5 029	0	0	28 688	28 038	0	650	0
Oslo universitetssykehus HF	120	0	2 000	0	0	2 120	2 120	0	0	0
Sunnaas sykehus HF	0	123	1 358	0	0	1 481	1 481	0	0	0
Sykehuset i Vestfold HF	9 955	0	4 030	1 787	0	15 772	15 772	0	0	0
Sykehuset Innlandet HF	21 814	959	0	121	2 178	25 072	23 061	259	1 734	18
Sykehuset Telemark HF	7 095	1 461	872	1 058	250	10 736	8 966	320	1 450	0
Sykehuset Østfold HF	18 034	0	0	4 000	2 000	24 034	24 034	0	0	0
Sykehuspartner HF	0	9 521	0	0	0	9 521	9 521	0	0	0
Sørlandet sykehus HF	42 794	0	1 148	0	0	43 942	30 163	3 853	7 300	2 626
Vestre Viken HF	19 396	0	1 123	0	274	20 793	19 811	469	513	0
Helse Sør-Øst RHF	0	1 000	0	2 634	2 500	6 134	5 301	0	833	0
<b>Sum Helse Sør-Øst foretaksgruppen</b>	<b>142 867</b>	<b>13 064</b>	<b>15 560</b>	<b>9 600</b>	<b>7 202</b>	<b>188 293</b>	<b>168 268</b>	<b>4 901</b>	<b>12 480</b>	<b>2 644</b>
Betanien Hospital	0	330	0	0	0	330	330	0	0	0
Diakonhjemmet sykehus	1 698	0	0	0	0	1 698	813	0	885	0
Lovisenberg Diakonale Sykehus	3 384	0	0	0	150	3 534	1 284	500	1 500	250
Martina Hansens Hospital	1 100	450	250	150	0	1 950	1 950	0	0	0
Revmatismesykehuset	540	0	0	0	0	540	540	0	0	0
<b>Helse Sør-Øst inkludert private ideelle sykehus</b>	<b>149 589</b>	<b>13 844</b>	<b>15 810</b>	<b>9 750</b>	<b>7 352</b>	<b>196 345</b>	<b>173 185</b>	<b>5 401</b>	<b>14 865</b>	<b>2 894</b>

# Likviditetsutvikling

Likviditetsprognosen for foretaksgruppen Helse Sør-Øst viser en utgående likviditetsreserve ved årsslutt på 12313 millioner kroner



## Helse Sør-Øst foretaksgruppen November 2024

Bankinnskudd alle banker 14 389 000

Hvorav forskudd fra HOD -9 020 000

Trukket driftskreditt i Norges Bank -11 840 000

**Netto bankbeholdning -6 471 000**

Innskudd bank 14 389 000

Ubenyttet trekk på driftskredittrammen i Norges Bank 3 312 000

**Reell likviditetsreserve 17 701 000**

Innvilget driftskredittramme i Norges Bank 15 152 000

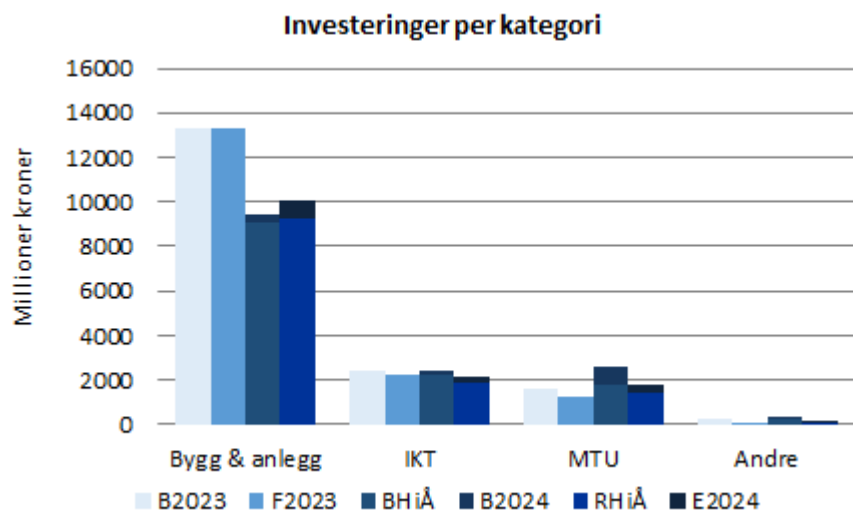
For å håndtere likviditetseffekter fra pensjon er driftskredittrammen til Helse Sør-Øst RHF justert flere ganger gjennom 2024;

- Foretaksrådet 18. desember 2023: utvidet med 3 323 millioner kroner, fra 12 266 millioner kroner til 15 589 millioner kroner. Justering av driftskreditten ble foretatt 1. februar og 26. juni 2024.
- Foretaksrådet 11. juni 2024: redusert med 437 fra 15 589 millioner kroner til 15 152 millioner kroner. Justeringen ble foretatt 26. juni 2024.
- Foretaksrådet 11. desember 2024: redusert med 1 901 til 13 251 millioner kroner.

Per november er 11 840 millioner kroner av driftskreditten trukket opp.

Det er budsjettert med doble utbetalinger fra Helse og omsorgsdepartementet i mars, august og november, noe som reflekteres ved stor økning i forventet likviditetsbeholdning i tilsvarende måneder.

# Investeringer



## Investeringer hittil i år:

Det er investert for 12 510 millioner kroner, 779 millioner kroner lavere enn budsjett.

## Investeringsbuffer:

- Investeringsbuffer på 200 millioner kroner inngår ikke i bokførte investeringer.

Investeringer per kategori	RHiÅ	BHiÅ	Awik	E2024	B2024	Awik
Bygg & anlegg	9 238 000	9 042 000	196 000	10 045 000	10 021 000	24 000
IKT	1 839 000	2 254 000	-415 000	2 163 000	2 453 000	-290 000
MTU	1 384 000	1 765 000	-381 000	1 793 000	2 016 000	-223 000
Andre	49 000	228 000	-179 000	116 000	253 000	-137 000
<b>Sum</b>	<b>12 510 000</b>	<b>13 289 000</b>	<b>-779 000</b>	<b>14 117 000</b>	<b>14 743 000</b>	<b>-626 000</b>

## Investeringer 2024 per helseforetak

Helseforetak (tall i tusen kroner)	Faktisk HiÅ	Budsjett HiÅ	Awik	Årsestimat	Årsbudsjett	Awik
Akershus universitetssykehus HF	590 000	581 000	9 000	698 000	644 000	54 000
Oslo universitetssykehus HF	6 831 000	6 465 000	366 000	6 888 000	6 562 000	326 000
Sunnaas sykehus HF	9 000	24 000	-15 000	14 000	29 000	-15 000
Sykehusapotekene HF	34 000	35 000	-1 000	39 000	39 000	-
Sykehuset i Vestfold HF	182 000	148 000	34 000	189 000	161 000	28 000
Sykehuset Innlandet HF	171 000	171 000	-	207 000	207 000	-
Sykehuset Telemark HF	94 000	149 000	-55 000	169 000	168 000	1 000
Sykehuset Østfold HF	195 000	180 000	15 000	298 000	198 000	100 000
Sykehuspartner HF	1 881 000	2 158 000	-277 000	2 157 000	2 324 000	-167 000
Sørlandet sykehus HF	120 000	224 000	-104 000	146 000	243 000	-97 000
Vestre Viken HF	274 000	263 000	11 000	347 000	323 000	24 000
* Helse Sør-Øst RHF	2 127 000	2 890 000	-763 000	2 763 000	3 646 000	-883 000
Risikobuffer Helse Sør-Øst RHF	-	-	-	200 000	200 000	-
<b>Sum investeringer</b>	<b>12 510 000</b>	<b>13 289 000</b>	<b>-779 000</b>	<b>14 117 000</b>	<b>14 743 000</b>	<b>-626 000</b>
Egenkapitalinnskudd til pensjonskassen	273 000	252 000	21 000	273 000	252 000	21 000
<b>Helse Sør-Øst Foretaksgruppen</b>	<b>12 783 000</b>	<b>13 541 000</b>	<b>-758 000</b>	<b>14 390 000</b>	<b>14 995 000</b>	<b>-605 000</b>

\* Bokføringsteknisk overføring av Radiumhospitalet (Proton/Klinikk) fra RHF'et til OUS startet i april, hvor 5 309 millioner kroner ble overført i april. Ytterligere overføring på 452 millioner kroner ble gjort i september, basert på pådrag mai til september. Dette er 248 millioner kroner høyere enn budsjettet, og er hensyntatt i årsestimatet.

# Store byggeprosjekter

Store byggeprosjekt med regional finansiering (tall i tusen kroner)							
Prosjektnavn	Helseforetak	Faktisk HiÅ	Budsjett HiÅ	Awik	Årsestimat	Årsbudsjett	Awik
Nytt sykehus i Drammen	Vestre Viken HF	3 083 400	3 383 000	-299 600	3 378 900	3 632 200	-253 300
Nytt sykehus i Drammen - kostnader knyttet til tomteerverv	Vestre Viken HF	34 500	11 100	23 400	37 500	12 100	25 400
Nye Aker og Nye Rikshospitalet	Oslo universitetssykehus HF	1 950 100	2 250 000	-299 900	2 102 300	2 581 600	-479 300
Nye Aker - Tomteprosjekt	Oslo universitetssykehus HF	37 500	41 000	200	41 000	41 000	248
Nye Rikshospitalet - Tomteprosjekt	Oslo universitetssykehus HF	0	50 000	-50 000	0	50 000	-50 000
Radiumhospitalet, Protonsenter	Oslo universitetssykehus HF	292 500	346 000	-53 500	351 400	346 000	5 400
Radiumhospitalet, Klinikbygget	Oslo universitetssykehus HF	864 100	755 700	108 400	891 700	755 700	136 000
Ny sikkerhetspsykiatri	Oslo universitetssykehus HF	721 600	733 200	-11 600	711 600	810 200	-98 600
Livsvitenskapsbygget	Oslo universitetssykehus HF	40 800	55 800	-15 000	46 500	63 500	-10 200
Rokade rivning av C1 Rikshospitalet	Oslo universitetssykehus HF	494 200	423 600	70 500	527 000	451 500	75 500
Mjøssykehuset	Sykehuset Innlandet HF	57 200	62 900	-5 700	63 200	62 900	268
<b>Sum investeringer Helse Sør-Øst RHF</b>		<b>7 575 900</b>	<b>8 112 300</b>	<b>-532 800</b>	<b>8 151 100</b>	<b>8 806 700</b>	<b>-648 584</b>
Vedlikeholdsinvesteringer (fase II)	Oslo universitetssykehus HF	80 600	74 000	6 600	80 000	80 000	0
Tønsbergprosjektet	Sykehuset i Vestfold HF	10 300	0	10 300	11 000	0	11 000
Samling av sykehusbasert psykisk helsevern	Akershus universitetssykehus HF	358 100	393 400	-35 400	419 000	419 000	0
Utbygging somatikk Skien	Sykehuset Telemark HF	21 200	44 500	-23 300	50 000	52 000	-2 000
Akuttbygg Kristiansand	Sørlandet sykehus HF	7 400	9 200	-1 800	8 400	10 000	-1 600
<b>Sum regionalt prioriterte prosjekt ved helseforetakene</b>		<b>494 100</b>	<b>532 800</b>	<b>-38 800</b>	<b>581 400</b>	<b>574 000</b>	<b>7 400</b>
<b>Sum*</b>		<b>8 070 000</b>	<b>8 645 100</b>	<b>-571 600</b>	<b>8 732 500</b>	<b>9 380 700</b>	<b>-641 184</b>