

Månedsrapport per januar 2021

Sykehuset Østfold

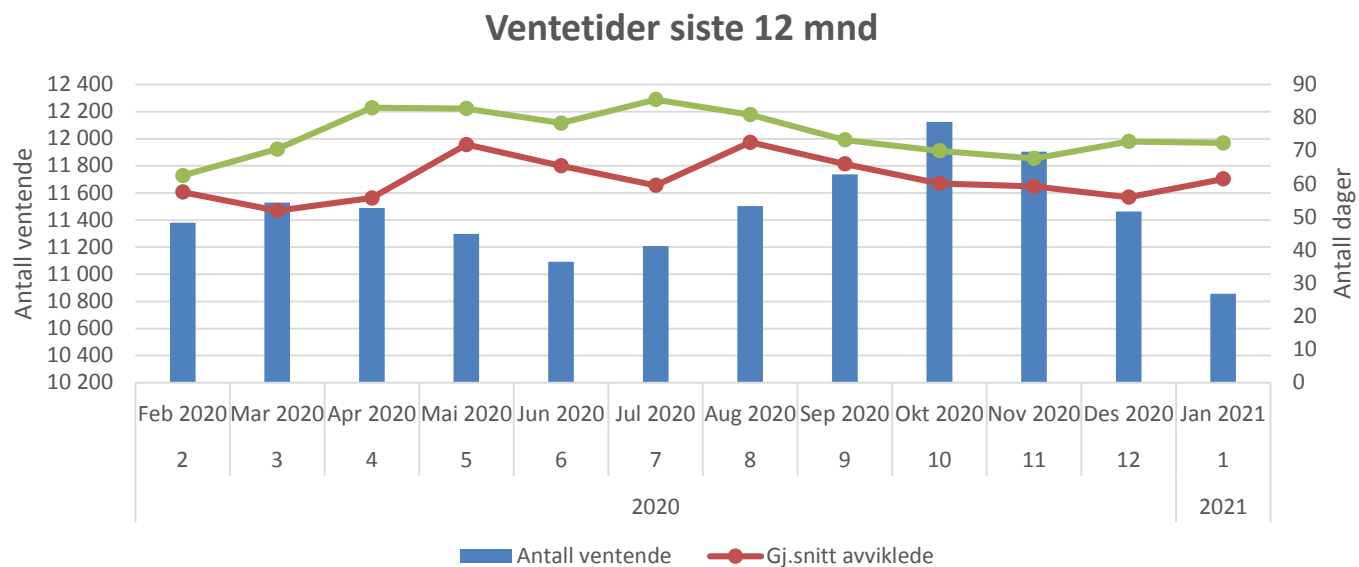


Status per januar

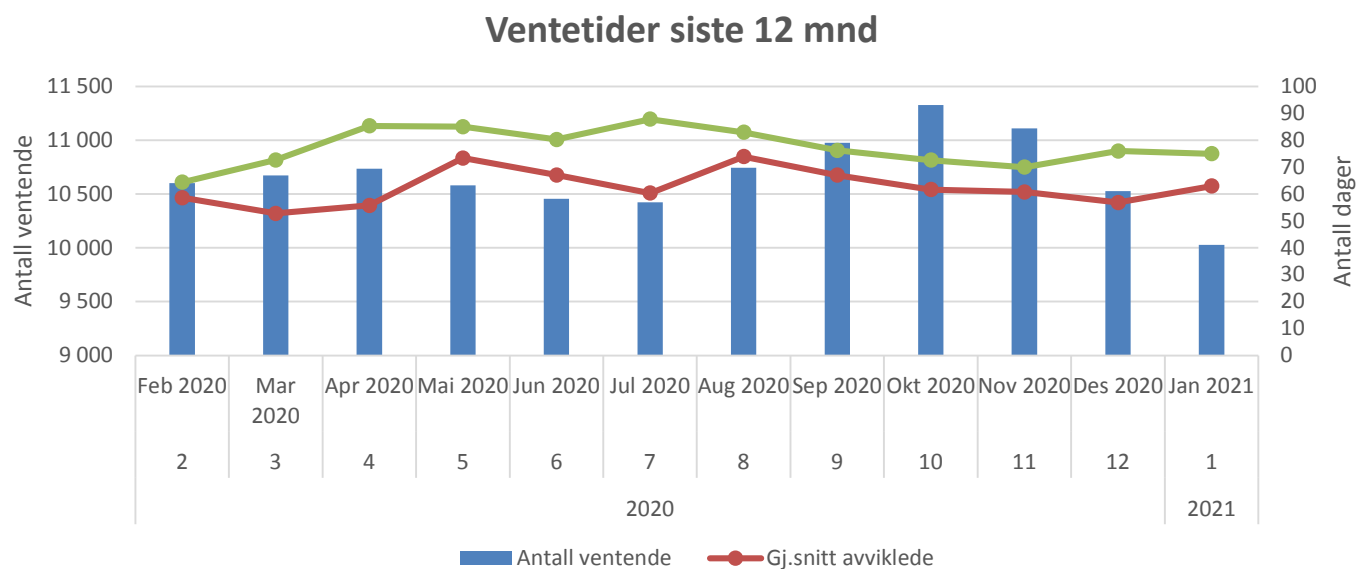
Områder	Mål	Denne måned	Forrige måned	Utvikling
Fristbrudd avviklede	Mål	Faktisk	Faktisk	
Somatikk	0	4,1 %	3,3 %	↓
VOP	0	0,0 %	0,0 %	↑
BUP	0	0,0 %	0,0 %	↑
TSB	0	0,0 %	0,0 %	↑
Ventetid avviklede	Mål	Faktisk	Faktisk	
Somatikk	54	63	56	↓
VOP	40	52	51	↓
BUP	37	53	51	↓
TSB	30	20	21	↑
Andel passert planlagt tid	Mål	Faktisk	Faktisk	
Andel passert planlagt tid	6 %	12,0 %	12,8 %	↑
Korridorpasienter	Mål	Faktisk	Faktisk	
SØ-samlet	0 %	0,8 %	0,4 %	↓
Andel avviste henvisninger	Mål	Faktisk	Faktisk	
BUP	20 %	Ikke klart	24,7 %	
VOP	20 %	Ikke klart	26,2 %	
Økonomi	Mål	Faktisk	Faktisk	
Resultat akkumulert	0	7,5		↑

Noe usikkerhet i forhold til fristbrudd i VOP og BUP. Har lagt inn det som er de offisielle tallene på Hdir

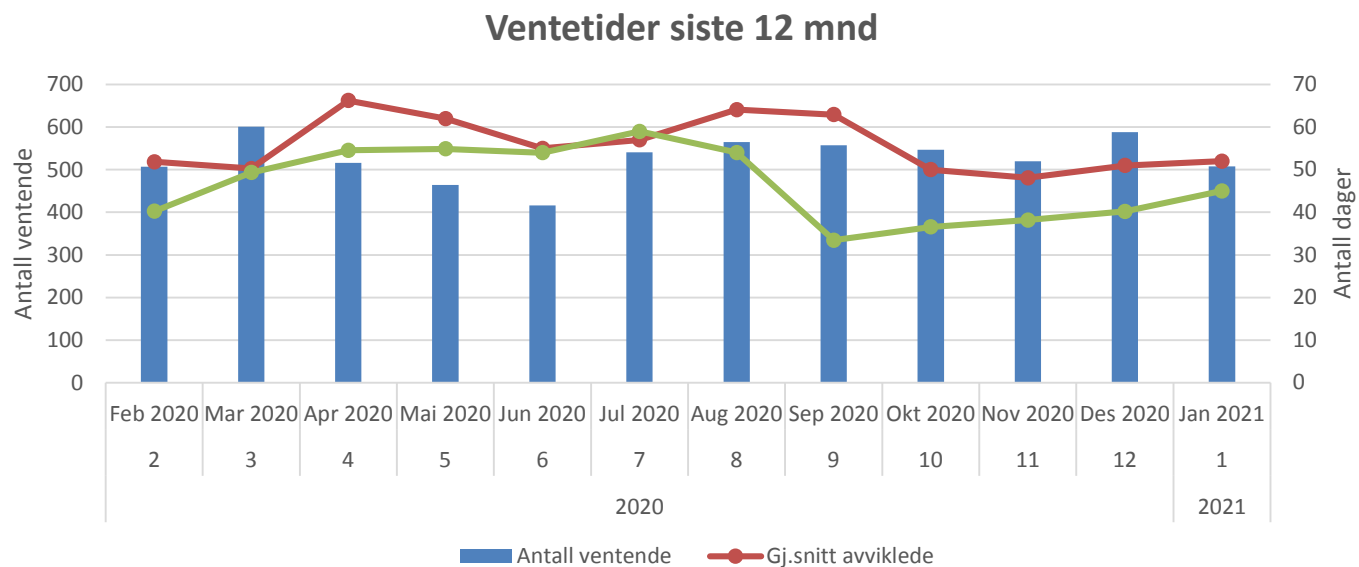
Ventetider SØ



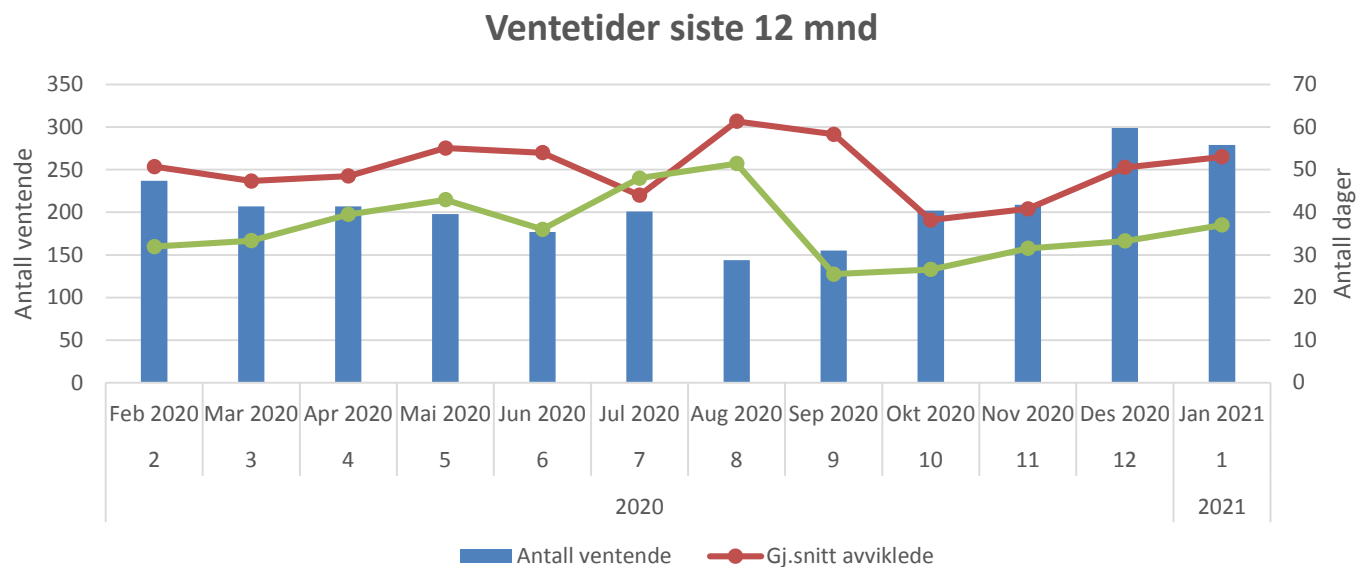
Ventetider somatikk



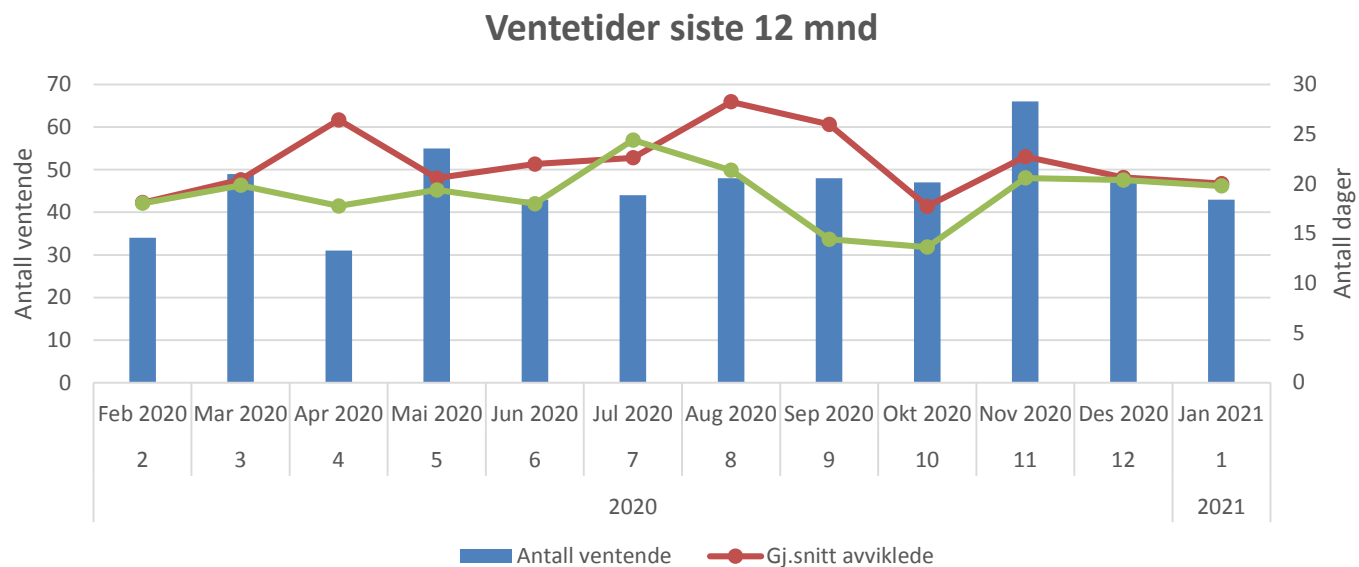
Ventetider VOP



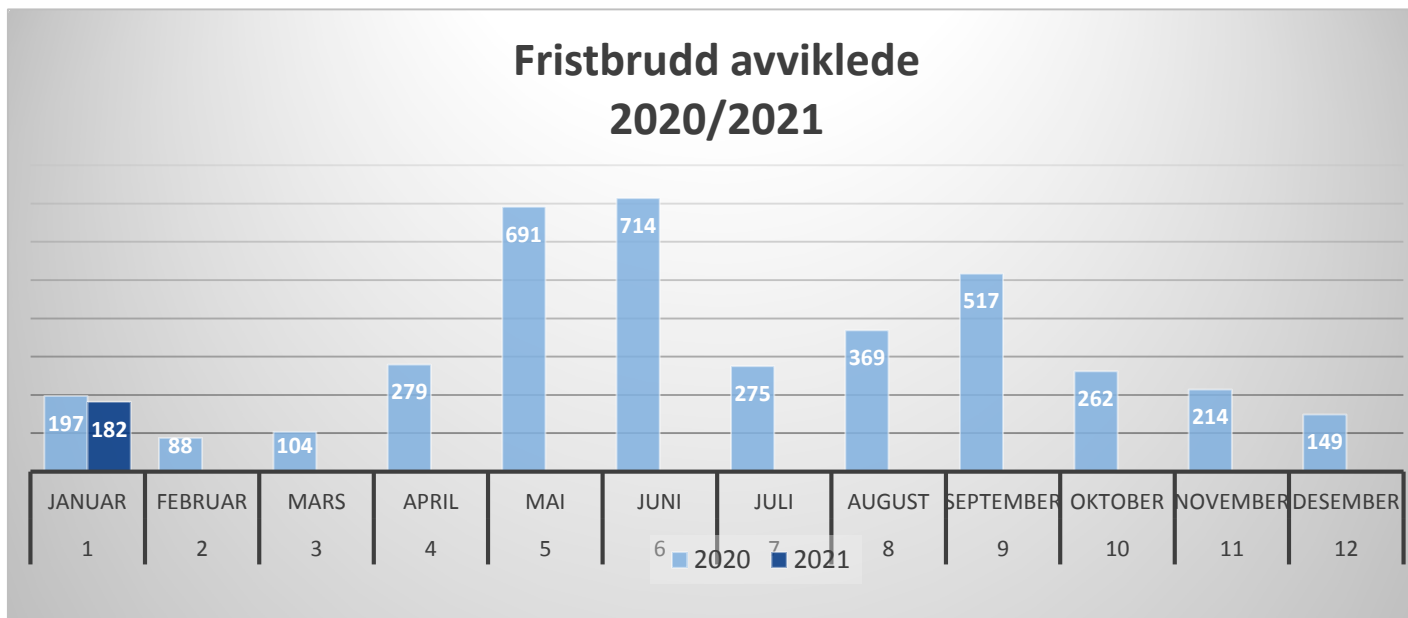
Ventetider BUP



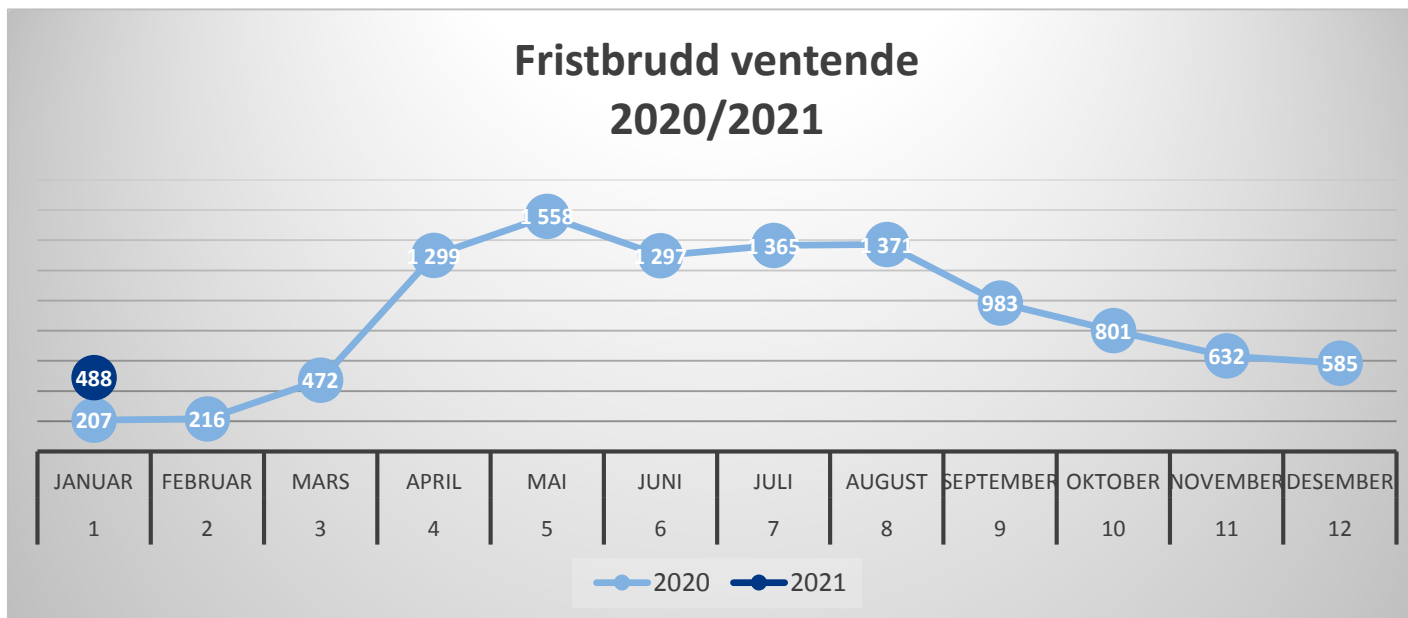
Ventetider TSB



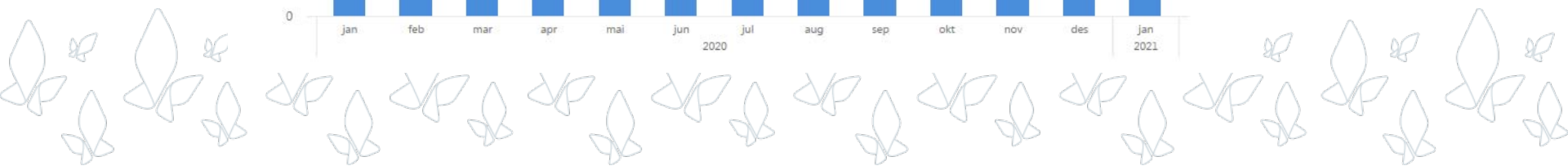
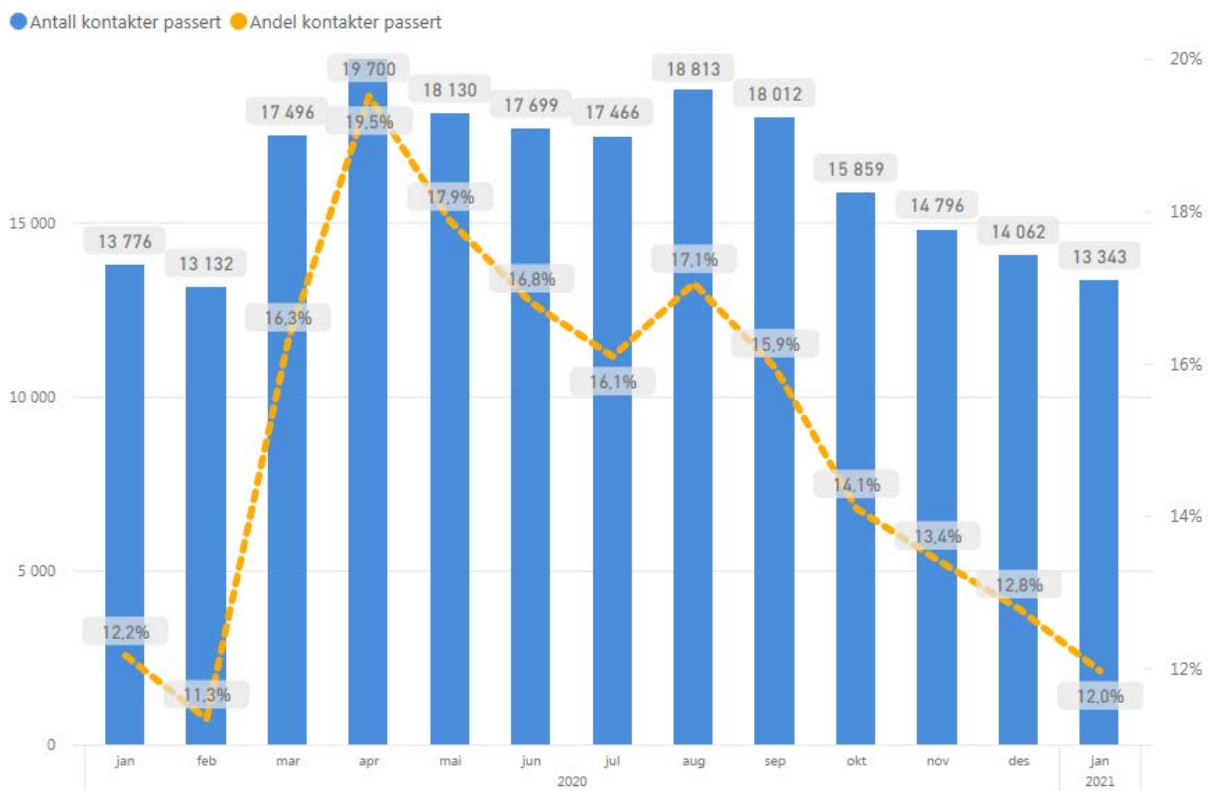
Fristbrudd avviklede



Fristbrudd ventende

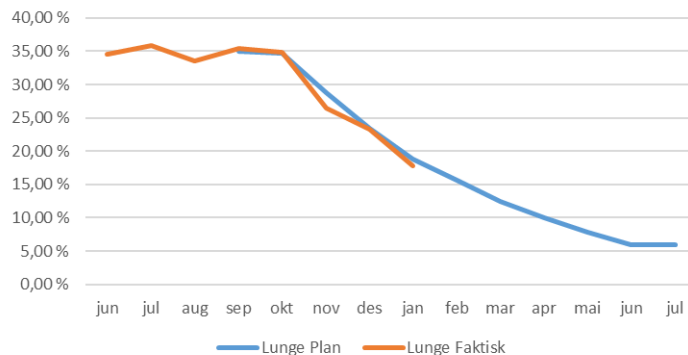


Andel passert planlagt tid

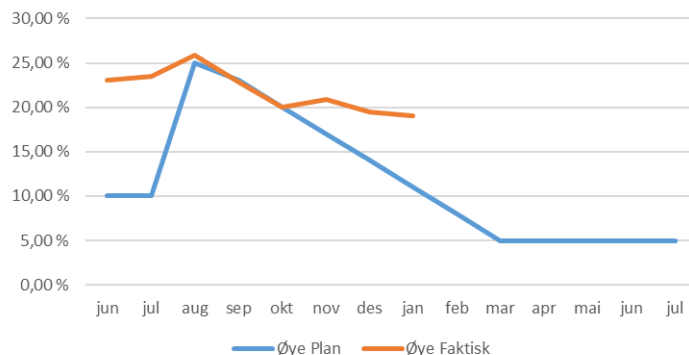




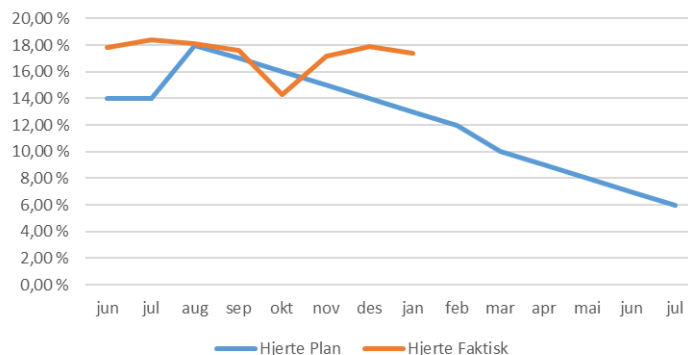
Lunge



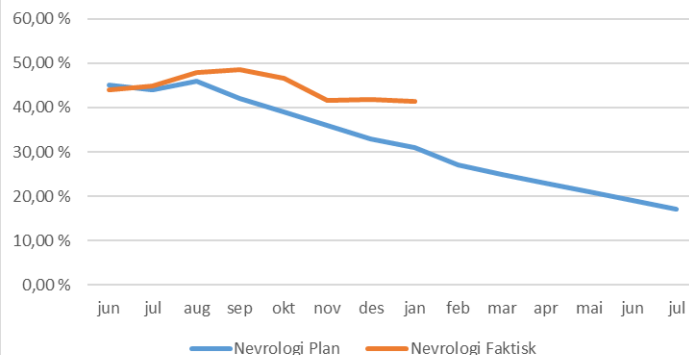
Øye



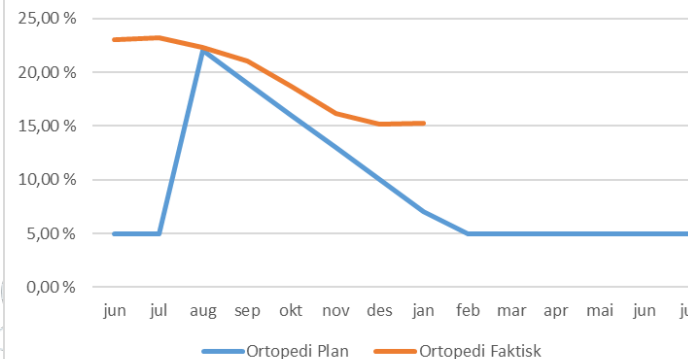
Hjerte



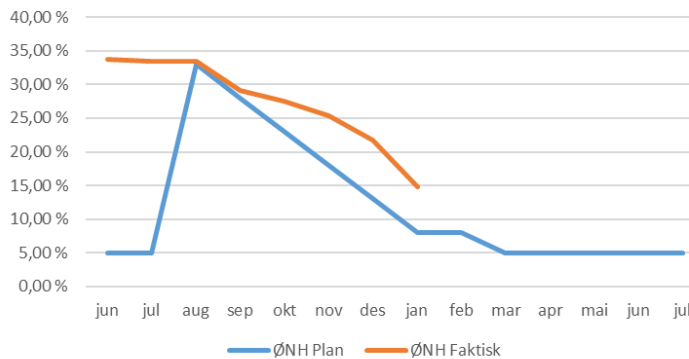
Nevrologi



Ortopedi



Øre-nese-hals

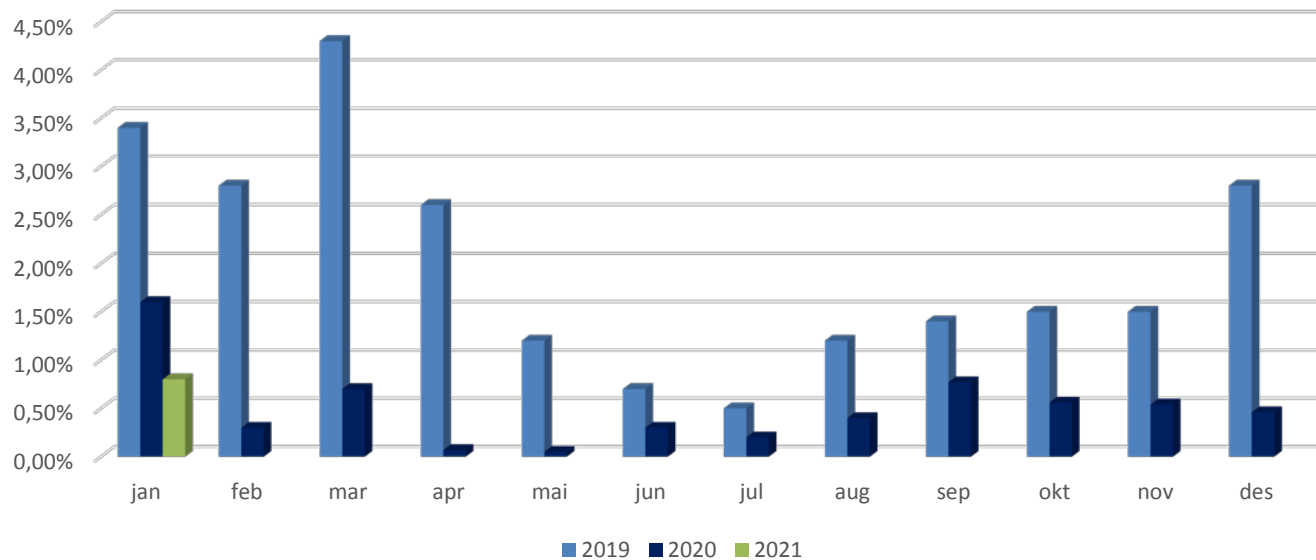


Pakkeforløp kreft

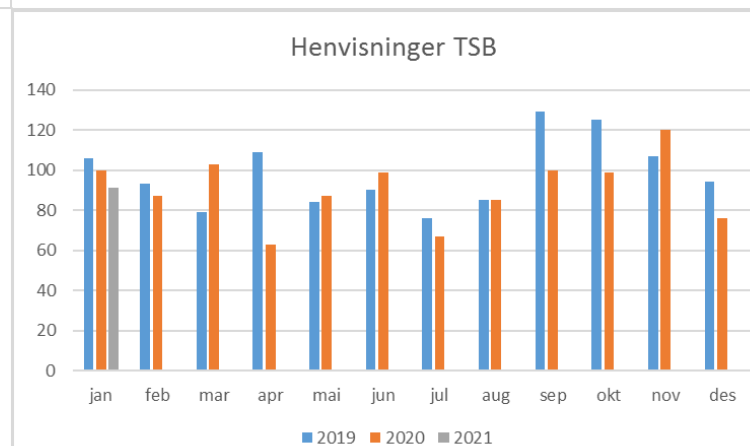
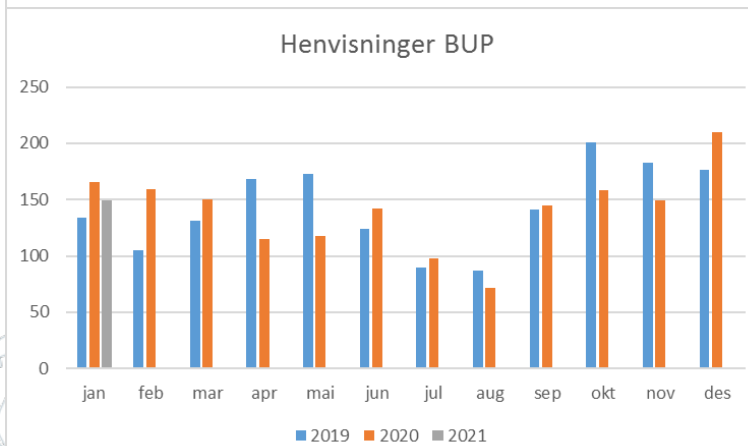
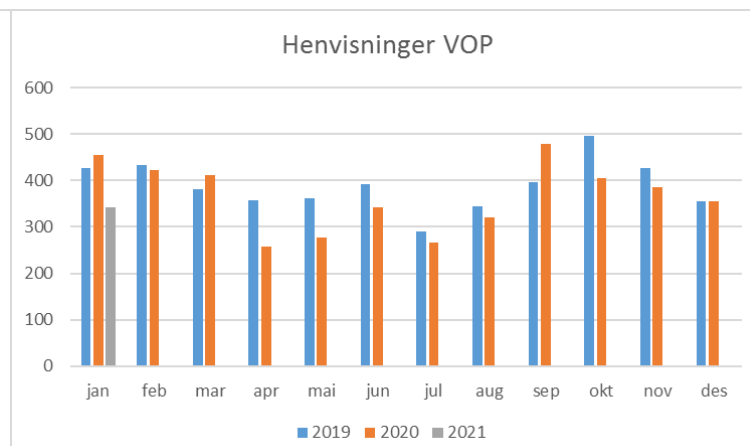
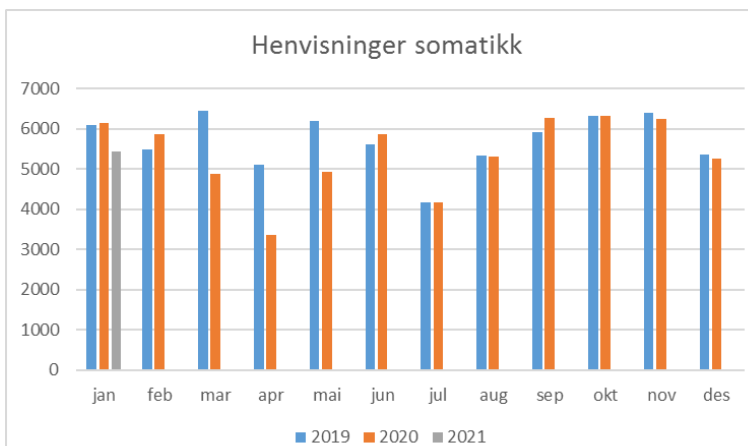
- Ikke oppdatert p.t.



Andel korridorpasienter



Utvikling henvisninger



Aktivitet per januar

Somatikk	Realisert	Plan	Avvik	Avvik i %	2 020	Endring	Endring i %
Antall utskrevne pasienter døgntilrettelagt	3 518	3 932	-414	-10,5	3 881	-363	-9,4
Antall liggedøgn døgntilrettelagt	11 059	12 958	-1 899	-14,7	14 049	-2 990	-21,3
Dagbehandling	3 718	2 340	1 378	58,9	3 694	24	0,6
Poliklinikk	24 946	28 441	-3 495	-12,3	26 901	-1 955	-7,3
Antall DRG-poeng	6 295	6 915	-620	-9,0	6 699	-404	-6,0
VOP	Realisert	Plan	Avvik	Avvik i %	2 020	Endring	Endring i %
Ant. utskrevne pasienter døgntilrettelagt	201	201	0	0,0	259	-58	-22,4
Antall liggedøgn døgntilrettelagt	3 711	4 229	-518	-12,2	4 664	-953	-20,4
Ant. oppholdsdager dagbehandling	11	175	-164	-93,7	152	-141	-92,8
Ant. polikliniske konsultasjoner	6 067	7 373	-1 306	-17,7	5 724	343	6,0
Antall DRG-poeng	839	1 120	-281	-25,1	966	-127	-13,1
BUP	Realisert	Plan	Avvik	Avvik i %	2 020	Endring	Endring i %
Antall utskrevne pasienter - døgntilrettelagt	25	17	8	47,1	23	2	8,7
Antall liggedøgn - døgntilrettelagt	202	286	-84	-29,4	228	-26	-11,4
Ant. oppholdsdager dagbehandling	25	45	-20	-44,4	69	-44	-63,8
Ant. polikliniske konsultasjoner	3 992	4 406	-414	-9,4	3 378	614	18,2
Antall DRG-poeng	1 315	1 484	-169	-11,4	1 264	51	4,0
TSB	Realisert	Plan	Avvik	Avvik i %	2 020	Endring	Endring i %
Antall utskrevne pasienter - døgntilrettelagt	41	50	-9	-18,0	50	-9	-18,0
Antall liggedøgn døgntilrettelagt	921	869	52	6,0	1 184	-263	-22,2
Antall oppholdsdager - dagbehandling	7	0	7		0	7	
Ant. polikliniske konsultasjoner	2 427	2 977	-550	-18,5	2 617	-190	-7,3
Antall DRG-poeng	366	401	-35	-8,7	372	-6	-1,6



Resultat per januar

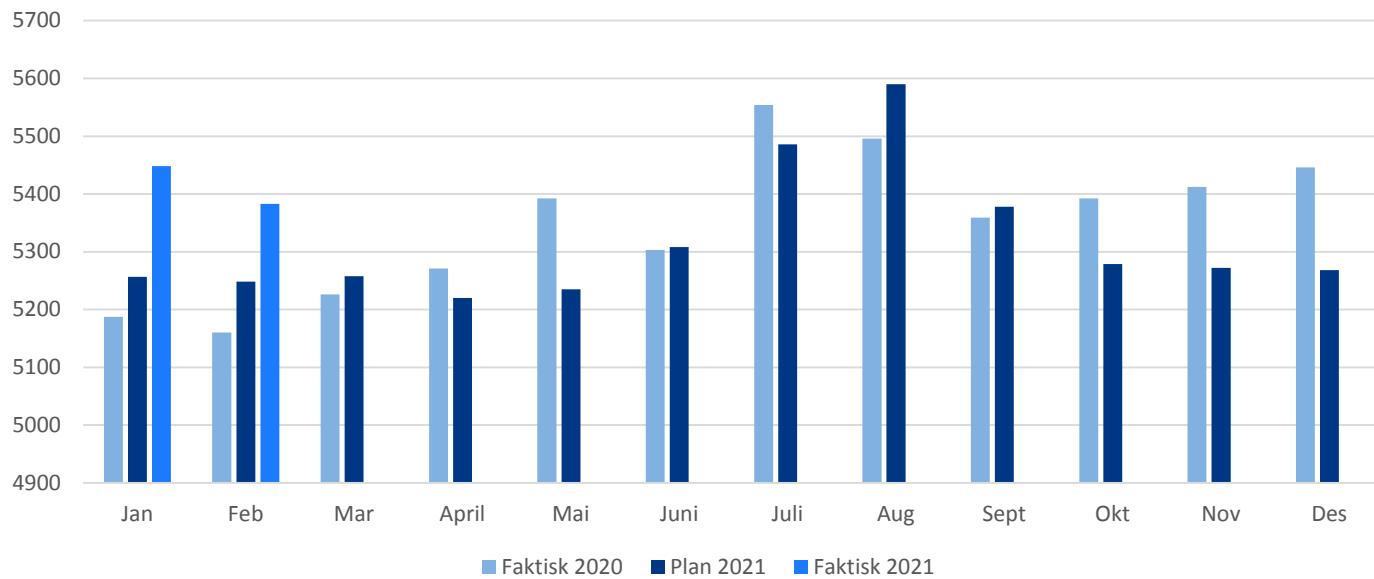
ØKONOMI					
(Alle beløp i 1000 kr)	Hittil i år			Budsjett 2021	Prognose 2021
	Regnskap	Budsjett	Avvik		
Basisramme	387 887	387 887	0	4 394 151	4 394 151
ISF inntekter somatikk	157 769	172 274	-14 505	1 980 137	1 980 137
ISF inntekter psykisk helsevern og TSB	8 117	9 686	-1 569	108 148	108 148
Gjestepasienter og USK	5 868	5 874	-6	82 812	82 812
Polikliniske inntekter	22 860	18 191	4 669	210 947	210 947
Andre driftsinntekter	65 861	47 420	18 441	518 418	518 418
Sum driftsinntekter	648 362	641 333	7 030	7 294 613	7 294 613
Varekostn knyttet til aktivitet	93 935	79 872	-14 063	974 041	974 041
Konserninterne gjestepasientkostnader	38 738	40 118	1 380	463 136	463 136
Innleie	2 312	1 979	-332	39 826	39 826
Lønns- og personalkostnader	334 973	340 844	5 870	3 858 874	3 858 874
Pensjoner	52 544	45 912	-6 632	550 095	550 095
Avskrivninger	30 419	30 656	237	369 638	369 638
Andre driftskostnader	92 528	99 167	6 639	1 005 560	1 005 560
Sum driftskostnader	645 451	638 549	-6 902	7 261 169	7 261 169
Finansinntekter	1 243	75	1 168	900	900
Finanskostnader	2 941	2 859	-82	34 345	34 345
Sum Finanskostnader	-1 698	-2 784	1 086	-33 445	-33 445
Resultat	1 214	0	1 214	0	0
Resultat justert for pensjon	7 458	0	7 458		

Status per januar – nivå 2

Klinikknivå	Januar	Korona effekter	Uten Korona	Uten pensjon
Administrerende direktør med staber	1 814 682	411 000	2 225 682	2 225 682
Divisjon FM (Facility Management)	3 493 479	5 286 000	8 779 479	8 779 479
Klinikk for kirurgi	-6 984 202	3 619 000	-3 365 202	-3 365 202
Klinikk for medisin	-10 773 258	9 988 000	-785 258	-785 258
Klinikk for kvinne-barn	-4 146 026	4 557 000	410 974	410 974
Kreftavdelingen	-193 777	525 000	331 223	331 223
Avdeling for bildediagnostikk	834 939	115 000	949 939	949 939
Senter for laboratoriemedisin	-886 286	900 000	13 714	13 714
Klinikk for akuttmedisin	-1 092 118	1 766 000	673 882	673 882
Klinikk for psykisk helsevern og rusbehandling	-4 198 473	2 704 000	-1 494 473	-1 494 473
Felles	23 345 261	-29 871 000	-6 525 739	-281 646
Totalsum	1 214 220	-	1 214 220	7 458 313
Øremerket tilskudd Korona/utsatt inntekt fra 2020	94 200			
Koronaeffekter bokført i januar	29 871			
- herav reduserte inntekter	12 471			
Resterende beløp	64 329			



Utvikling bemanning



Utvikling sykefravær

