

# Foreløpig resultat for 2020

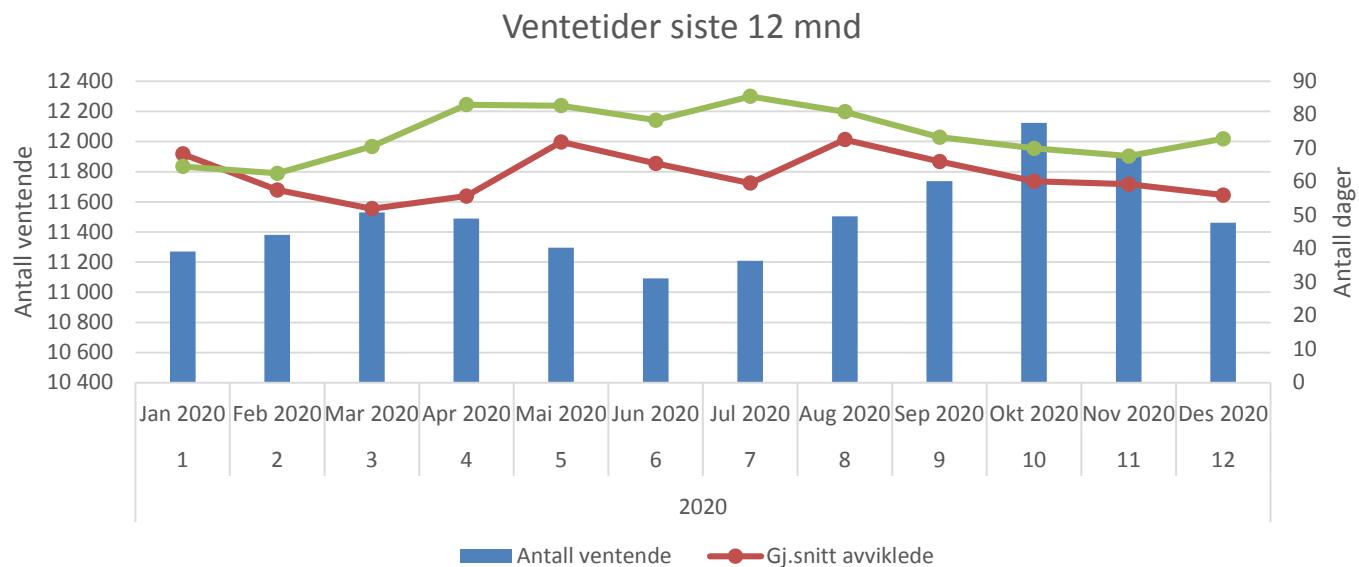
## Sykehuset Østfold



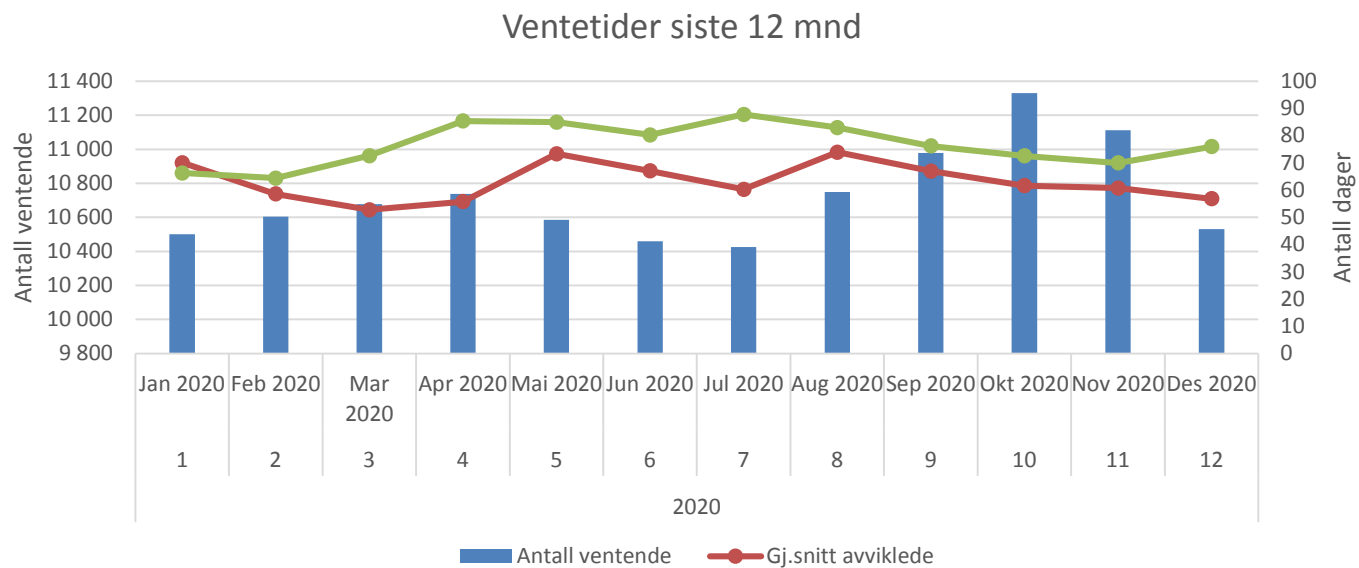
# Status per desember

Områder	Mål	Denne måned	Forrige måned	Utvikling
<b>Fristbrudd avviklede</b>	<b>Mål</b>	<b>Faktisk</b>	<b>Faktisk</b>	
Somatikk	0	3,3 %	4,2 %	↑
VOP	0	0,0 %	2,4 %	↑
BUP	0	0,0 %	0,9 %	↑
TSB	0	0,0 %	0,0 %	↑
<b>Ventetid avviklede</b>	<b>Mål</b>	<b>Faktisk</b>	<b>Faktisk</b>	
Somatikk	54	56	61	↑
VOP	40	51	48	↓
BUP	37	51	41	↓
TSB	30	21	23	↑
<b>Andel passert planlagt tid</b>	<b>Mål</b>	<b>Faktisk</b>	<b>Faktisk</b>	
Andel passert planlagt tid	6 %	12,8 %	13,4 %	↑
<b>Korridorpasienter</b>	<b>Mål</b>	<b>Faktisk</b>	<b>Faktisk</b>	
SØ-samlet	0 %	0,4 %	0,5 %	↑
<b>Andel avviste henvisninger</b>	<b>Mål</b>	<b>Faktisk</b>	<b>Faktisk</b>	
BUP	20 %	24,7 %	33,5 %	↑
VOP	20 %	26,2 %	28,7 %	↑
<b>Økonomi</b>	<b>Mål</b>	<b>Faktisk</b>	<b>Faktisk</b>	
Resultat akkumulert	0	73,5	47,2	↑

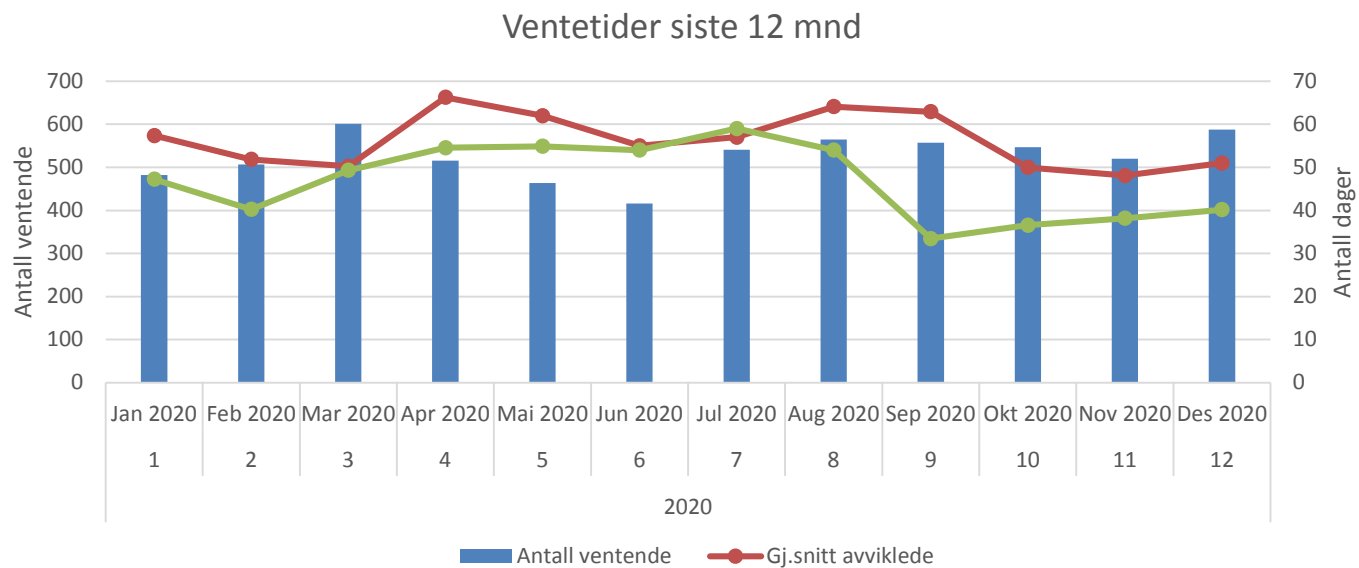
# Ventetider SØ



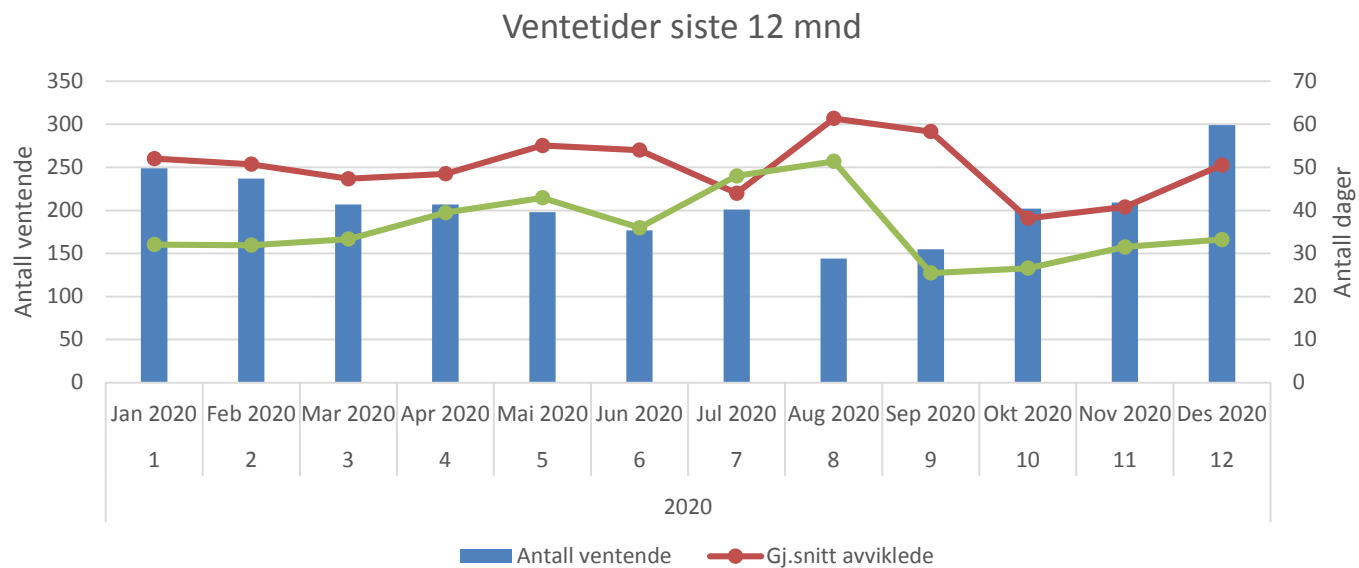
# Ventetider somatikk



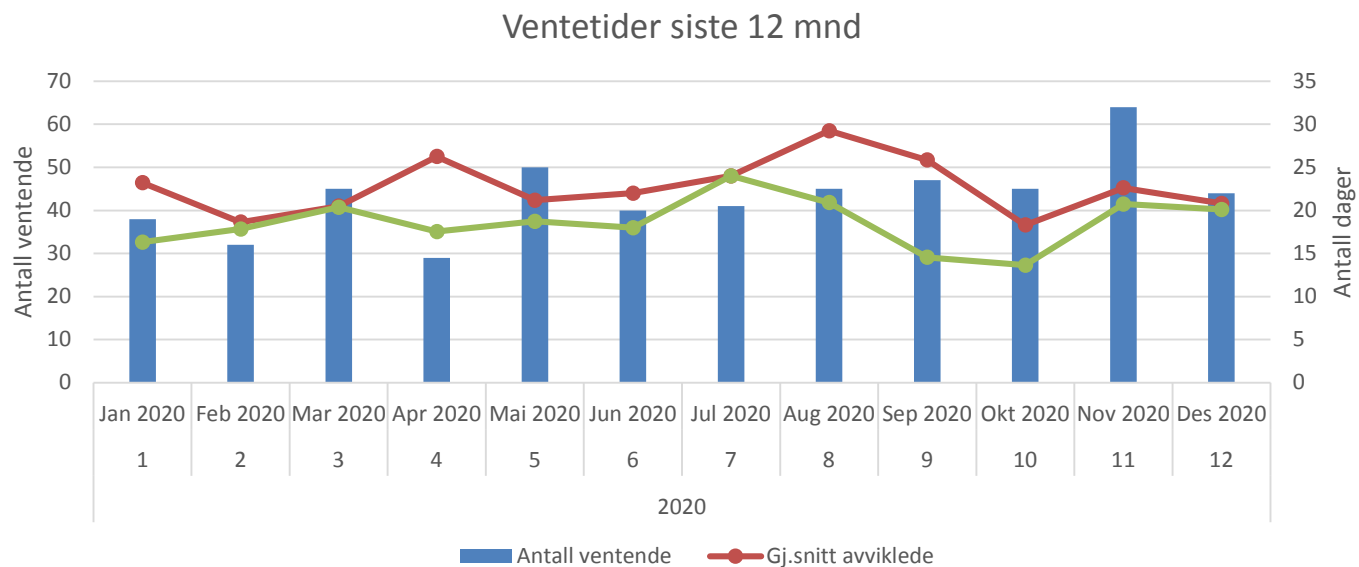
# Ventetider VOP



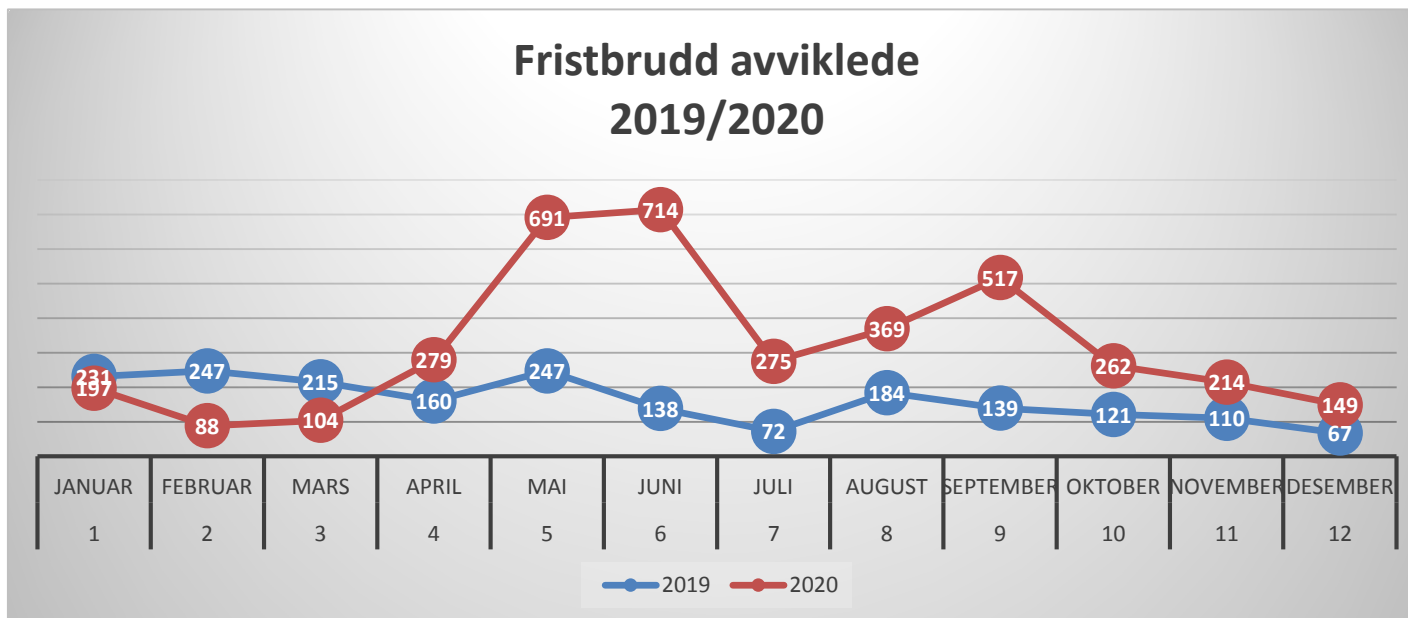
# Ventetider BUP



# Ventetider TSB

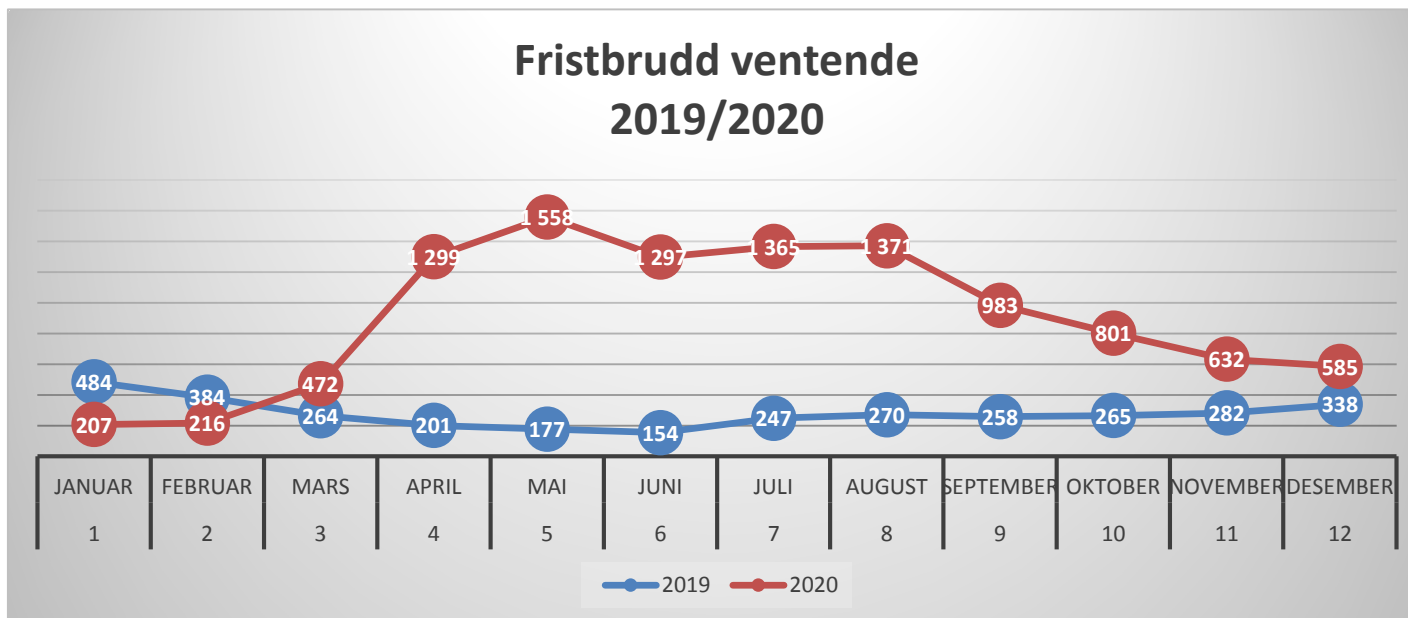


# Fristbrudd avviklede

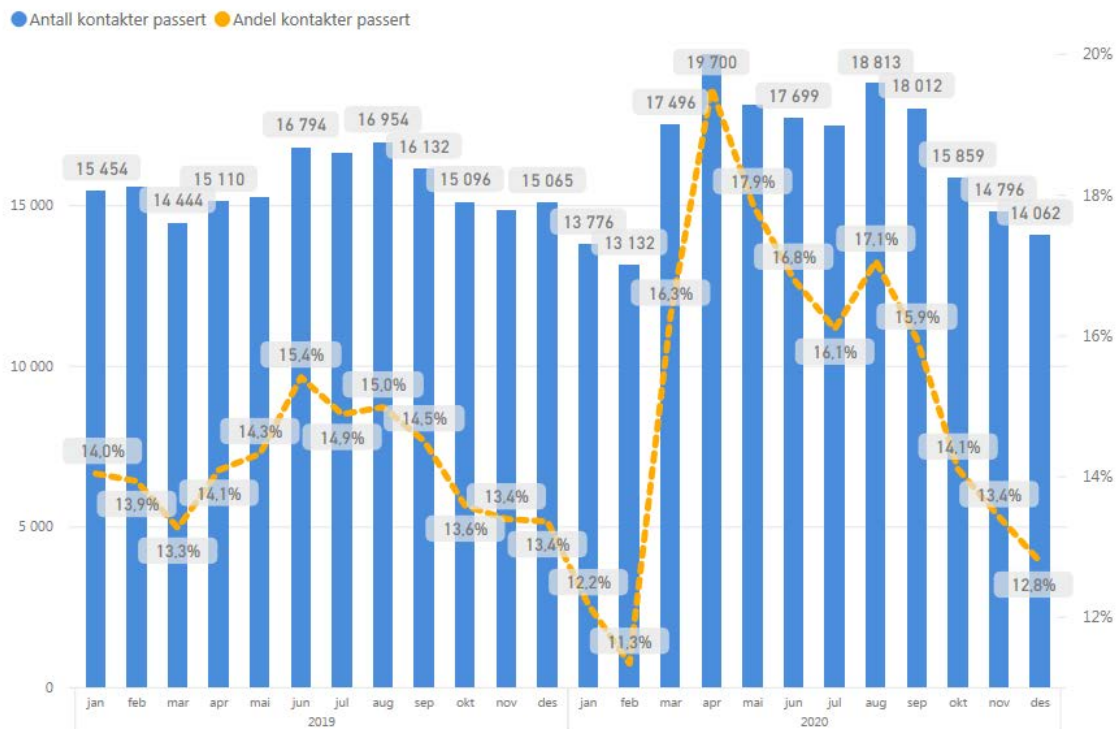




# Fristbrudd ventende

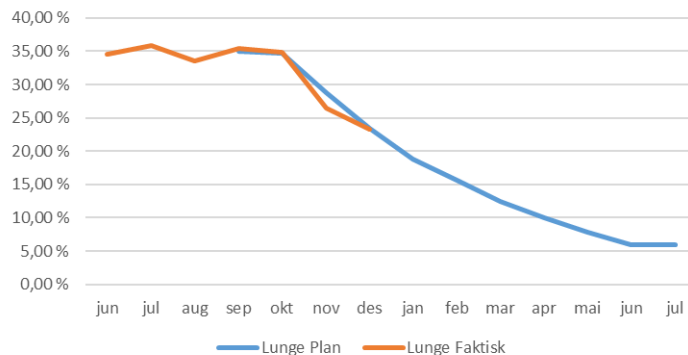


# Andel passert planlagt tid

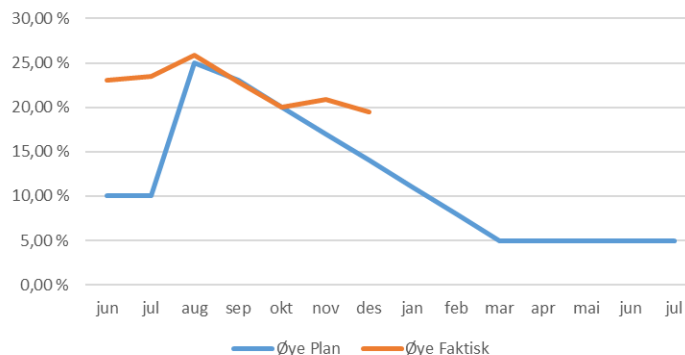




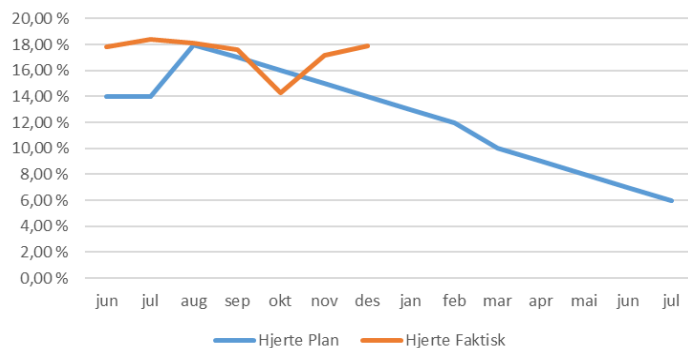
### Lunge



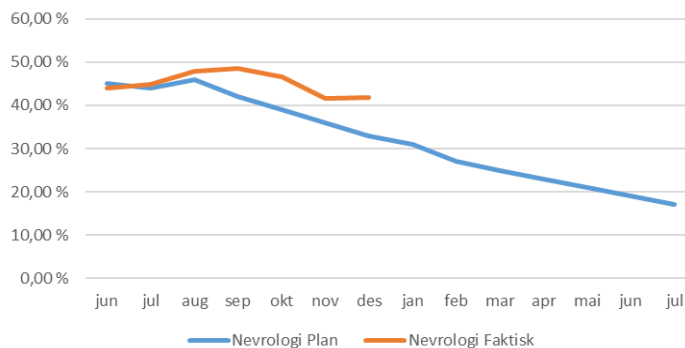
### Øye



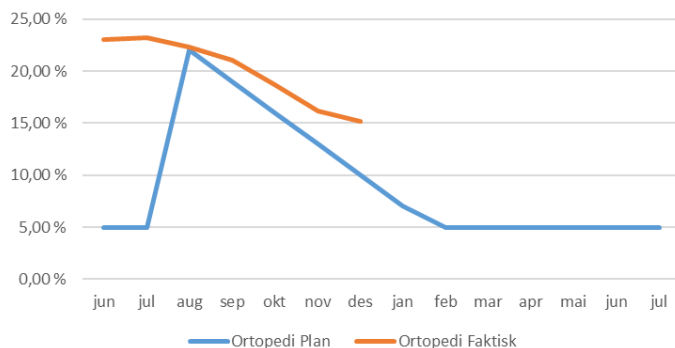
### Hjerte



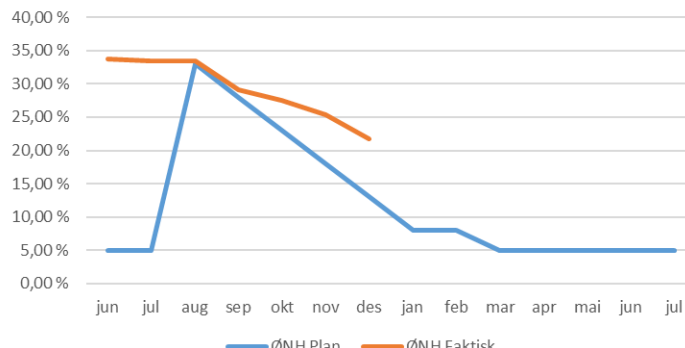
### Nevrologi



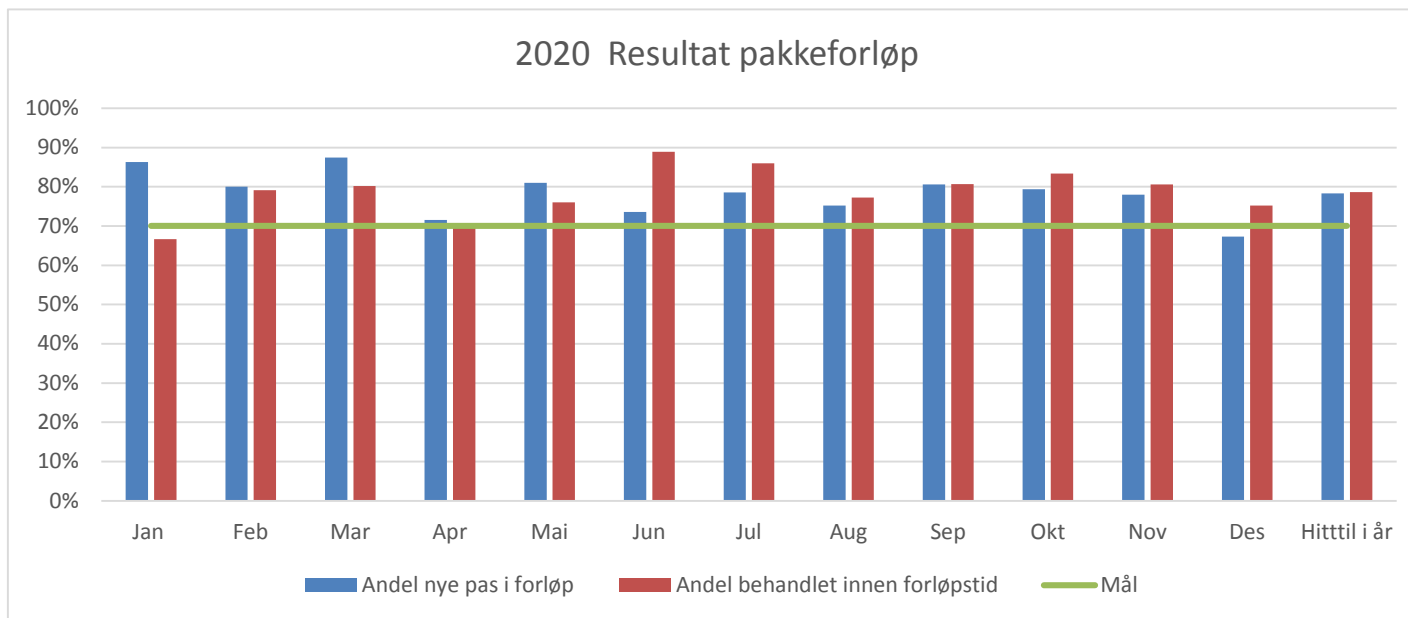
### Ortopedi



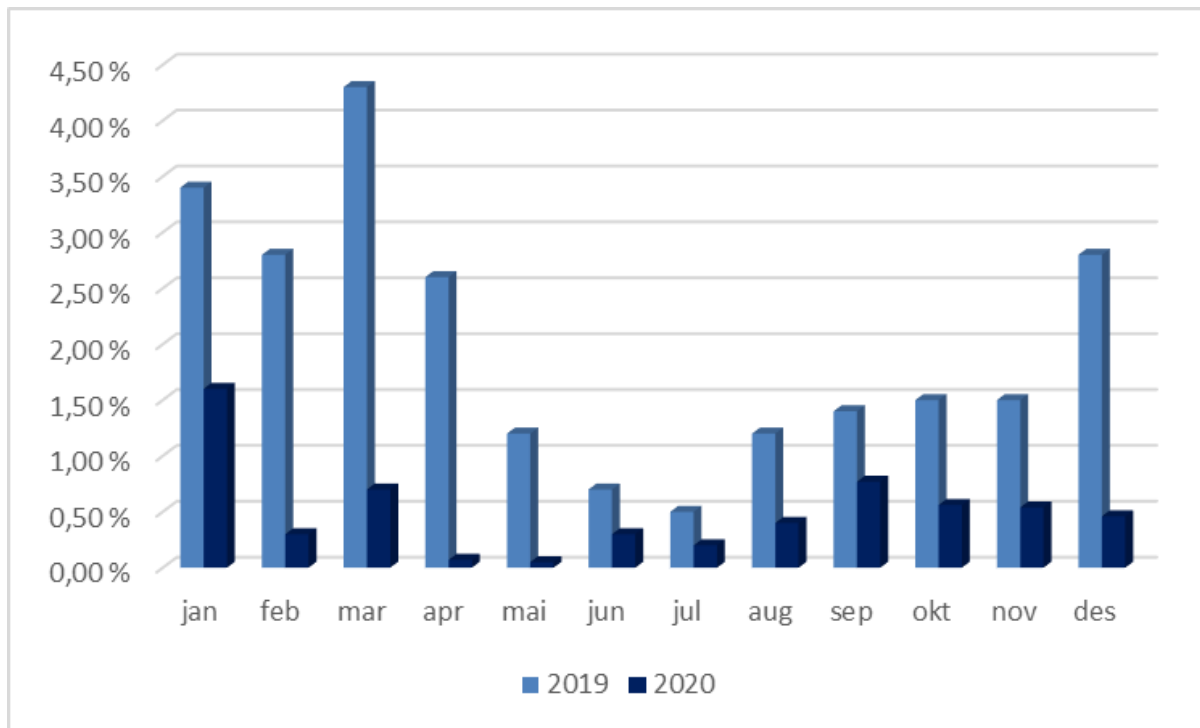
### Øre-nese-hals



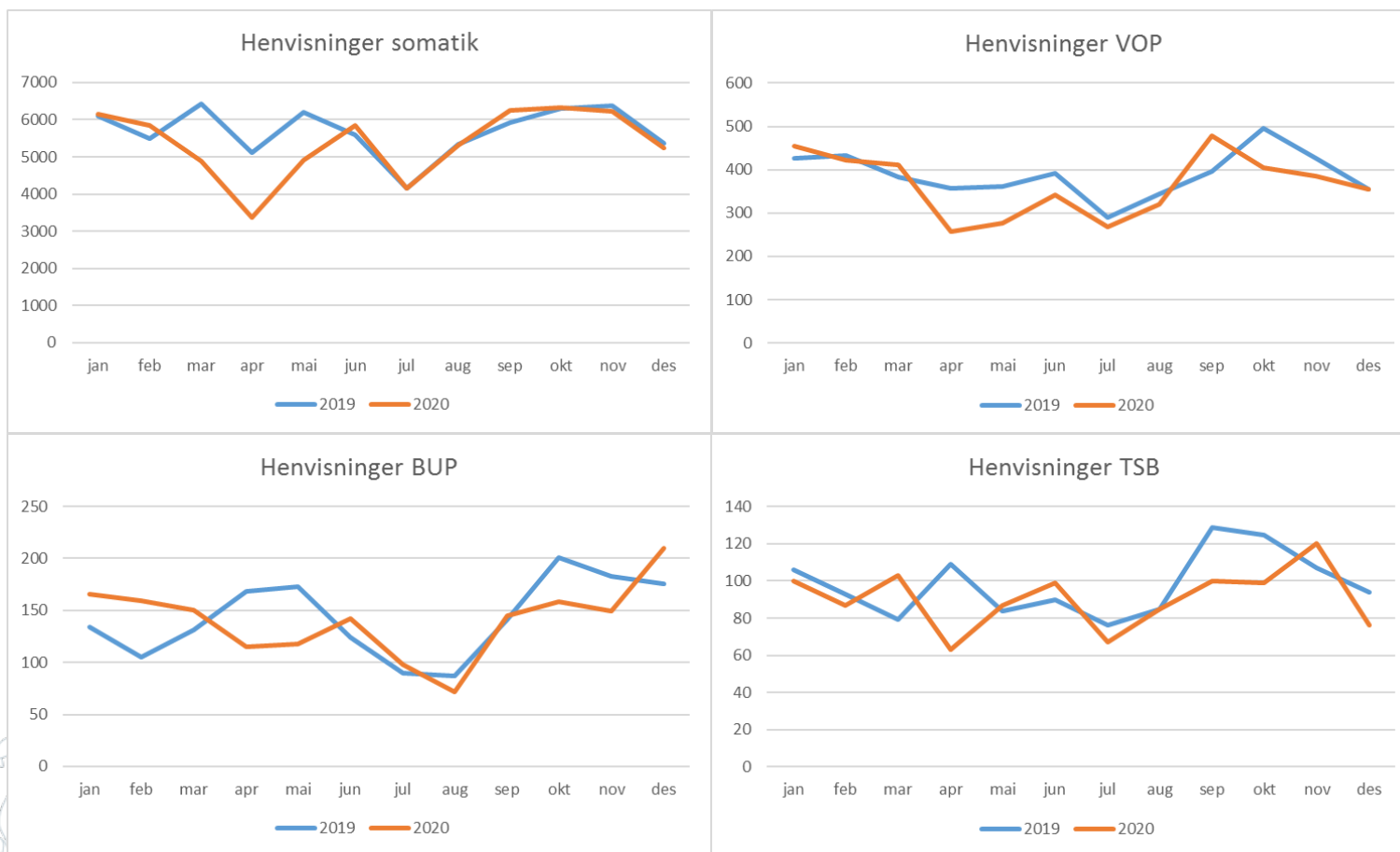
# Pakkeforløp kreft



# Andel korridorpasienter



# Utvikling henvisninger



# Aktivitet per desember

<b>Somatikk</b>	<b>Realisert</b>	<b>Plan</b>	<b>Avvik</b>	<b>Avvik i %</b>	<b>2 019</b>	<b>Endring</b>	<b>Endring i %</b>
Antall utskrevne pasienter døgnbehandling	42 329	45 487	-3 158	-6,9	44 960	-2 631	-5,9
Antall liggedøgn døgnbehandling	137 007	148 804	-11 797	-7,9	153 856	-16 849	-11,0
Dagbehandling	40 123	28 114	12 009	42,7	38 010	2 113	5,6
Poliklinikk	276 336	289 823	-13 487	-4,7	278 109	-1 773	-0,6
Antall DRG-poeng	71 726	76 063	-4 337	-5,7	74 148	-2 422	-3,3
<b>VOP</b>	<b>Realisert</b>	<b>Plan</b>	<b>Avvik</b>	<b>Avvik i %</b>	<b>2 019</b>	<b>Endring</b>	<b>Endring i %</b>
Ant. utskrevne pasienter døgnbehandling	2 714	2 338	376	16,1	2 778	-64	-2,3
Antall liggedøgn døgnbehandling	49 049	50 481	-1 432	-2,8	56 718	-7 669	-13,5
Ant. oppholdsdager dagbehandling	1 197	1 876	-679	-36,2	1 797	-600	-33,4
Ant. polikliniske konsultasjoner	69 541	76 382	-6 841	-9,0	71 422	-1 881	-2,6
Antall DRG-poeng	11 288	12 152	-864	-7,1	11 478	-190	-1,7
<b>BUP</b>	<b>Realisert</b>	<b>Plan</b>	<b>Avvik</b>	<b>Avvik i %</b>	<b>2 019</b>	<b>Endring</b>	<b>Endring i %</b>
Antall utskrevne pasienter - døgnbehandling	258	243	15	6,2	251	7	2,8
Antall liggedøgn - døgnbehandling	3 523	3 121	402	12,9	3 577	-54	-1,5
Ant. oppholdsdager dagbehandling	419	510	-91	-17,8	417	2	0,5
Ant. polikliniske konsultasjoner	42 219	44 457	-2 238	-5,0	41 385	834	2,0
Antall DRG-poeng	12 637	14 253	-1 616	-11,3	12 771	-134	-1,0
<b>TSB</b>	<b>Realisert</b>	<b>Plan</b>	<b>Avvik</b>	<b>Avvik i %</b>	<b>2 019</b>	<b>Endring</b>	<b>Endring i %</b>
Antall utskrevne pasienter - døgnbehandling	554	574	-20	-3,5	546	8	1,5
Antall liggedøgn døgnbehandling	11 138	10 044	1 094	10,9	11 574	-436	-3,8
Antall oppholdsdager - dagbehandling	0	0	0		1	-1	
Ant. polikliniske konsultasjoner	32 906	34 793	-1 887	-5,4	32 711	195	0,6
Antall DRG-poeng	4 624	4 361	263	6,0	4 635	-11	-0,2



# Resultat per desember

ØKONOMI				
(Alle beløp i 1000 kr)	Hittil i år			Budsjett 2020
	Regnskap	Budsjett	Avvik	
Basisramme	4 218 993	4 220 793	-1 800	4 220 793
ISF inntekter somatikk	1 789 107	1 880 116	-91 009	1 880 116
ISF inntekter psykisk helsevern og TSB	94 672	100 408	-5 737	100 408
Gjestepasienter og USK	74 395	81 969	-7 574	81 969
Polikliniske inntekter	240 310	180 316	59 994	180 316
Andre driftsinntekter	513 652	506 692	6 960	506 692
<b>Sum driftsinntekter</b>	<b>6 931 129</b>	<b>6 970 295</b>	<b>-39 166</b>	<b>6 970 295</b>
Varekostn knyttet til aktivitet	1 013 283	910 242	-103 041	910 242
Konserninterne gjestepasientkostnader	414 342	429 409	15 067	429 409
Innleie	46 384	36 820	-9 564	36 820
Lønns- og personalkostnader	3 709 177	3 694 160	-15 017	3 694 160
Pensjoner	397 405	577 042	179 637	577 042
Avskrivninger	361 943	361 826	-117	361 826
Andre driftskostnader	935 941	958 737	22 796	958 737
<b>Sum driftskostnader</b>	<b>6 878 474</b>	<b>6 968 237</b>	<b>89 762</b>	<b>6 968 236</b>
Finansinntekter	2 344	2 470	-126	2 470
Finanskostnader	59 470	82 528	23 058	82 528
<b>Sum Finanskostnader</b>	<b>-57 126</b>	<b>-80 058</b>	<b>22 932</b>	<b>-80 058</b>
<b>Resultat</b>	<b>-4 472</b>	<b>-78 000</b>	<b>73 528</b>	<b>-78 000</b>



# Resultateffekter i desember

Endringer/disponeringer i årsoppgjøret	Beløp
Prognose per november (uten effekt av lønnsoppgjør)	50 000 000
Tilleggsbevilgning covid i desember	31 500 000
Beregnet effekt lønnsoppgjøret	50 000 000
Avregning Sykehusapoteket	5 285 000
Avregning Sykehuspartner	15 163 000
<b>Sum prognose + endringer</b>	<b>151 948 000</b>
Covid midler til gjennomførte investeringer og drift 2021	80 000 000
<b>Totalt</b>	<b>71 948 000</b>



# Resultat i desember

(Alle beløp i 1000 kr)	Hittil i år		
	Regnskap	Budsjett	Avvik
Basisramme	354 245	386 617	-32 372
ISF inntekter somatikk	147 120	150 857	-3 737
ISF inntekter psykisk helsevern og TSB	8 541	7 191	1 350
Gjestepasienter og USK	12 253	7 083	5 170
Polikliniske inntekter	24 315	13 813	10 502
Andre driftsinntekter	54 359	43 416	10 943
<b>Sum driftsinntekter</b>	<b>600 832</b>	<b>608 977</b>	<b>-8 145</b>
Varekostn knyttet til aktivitet	106 292	78 247	-28 046
Konserninterne gjestepasientkostnader	38 567	34 229	-4 338
Innleie	3 539	4 495	956
Lønns- og personalkostnader	289 746	326 844	37 098
Pensjoner	30 516	48 181	17 665
Avskrivninger	30 421	29 782	-639
Andre driftskostnader	82 993	86 757	3 764
<b>Sum driftskostnader</b>	<b>582 074</b>	<b>608 534</b>	<b>26 461</b>
Finansinntekter	100	220	-120
Finanskostnader	-931	7 163	8 094
<b>Sum Finanskostnader</b>	<b>-1 032</b>	<b>6 943</b>	<b>7 974</b>
<b>Resultat</b>	<b>19 790</b>	<b>-6 500</b>	<b>26 290</b>



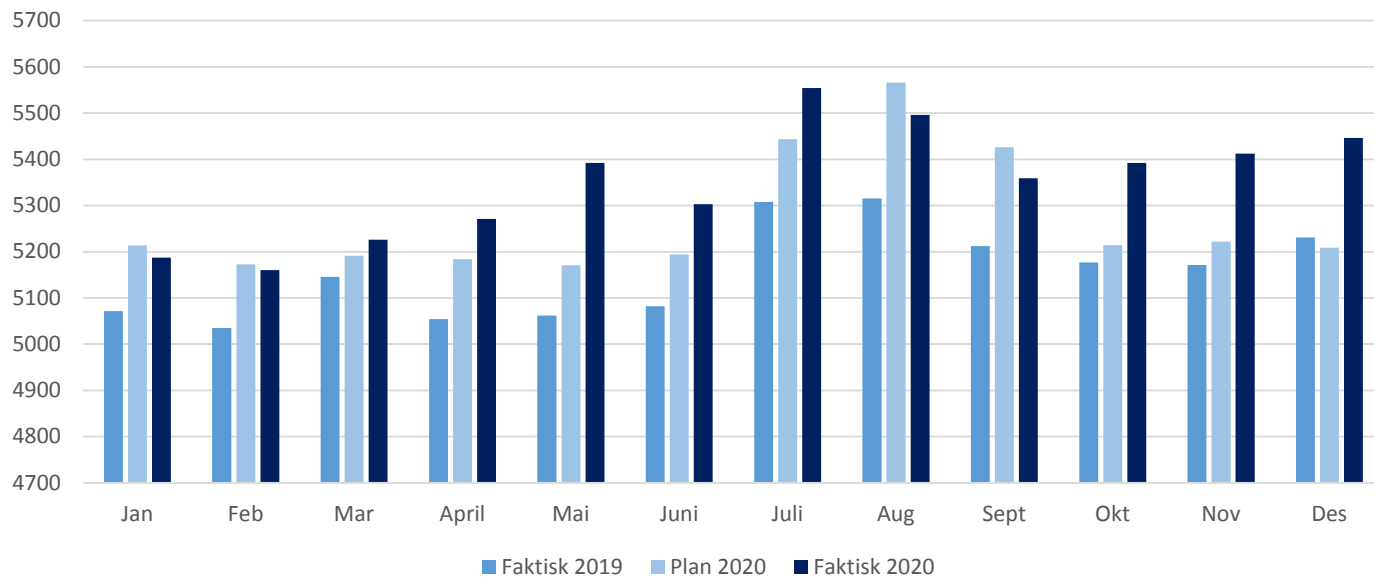
# Status per desember – nivå 2

Klinikknivå	1. tertial	2.tertial	Sep	Okt	Nov	Des	HIÅ	Effekter korona	HIÅ uten korona
Administrerende direktør med staber	1 523	4 503	1 975	2 123	1 772	-1 270	10 627	860	11 487
Divisjon FM (Facility Management)	-6 982	-7 253	-4 025	-2 225	-4 950	-4 125	-29 560	49 838	20 278
Klinikk for kirurgi	-44 289	18 335	-5 510	-8 845	-8 863	5 299	-43 872	15 590	-28 282
Klinikk for medisin	-36 257	-12 852	-12 582	-14 234	-15 244	-8 797	-99 965	90 124	-9 841
Klinikk for kvinne-barn	-13 951	5 590	-2 614	-1 578	-1 368	1 457	-12 465	10 295	-2 170
Kreftavdelingen	-5 699	4 584	230	668	3 502	-1 150	2 135	5 832	7 967
Avdeling for bildediagnostikk	-1 062	2 665	-802	-1 080	202	1 590	1 514	1 982	3 496
Senter for laboratoriemedisin	-6 813	-1 713	-3 627	-3 709	-79	-2 471	-18 411	18 866	455
Klinikk for akuttmedisin	-3 040	-3 434	402	-1 205	-992	538	-7 730	13 878	6 148
Klinikk for psykisk helsevern og rusbehandling	-33 039	7 149	-2 921	-3 012	-3 316	8 924	-26 215	8 309	-17 906
Felles	18 132	79 672	21 299	20 421	131 655	90 032	361 212	-295 574	81 897
<b>Totalsum</b>	<b>-131 478</b>	<b>97 246</b>	<b>-8 175</b>	<b>-12 674</b>	<b>102 320</b>	<b>90 029</b>	<b>137 269</b>	<b>-80 000</b>	<b>73 528</b>

Effekten av lønnsoppgjør 2020 er inkludert i klinikk/avdelingens resultater i desember.  
 Rapportere koronaeffekter er inntektsført på nivå 2 i desember.



# Utvikling bemanning



# Utvikling sykefravær

