

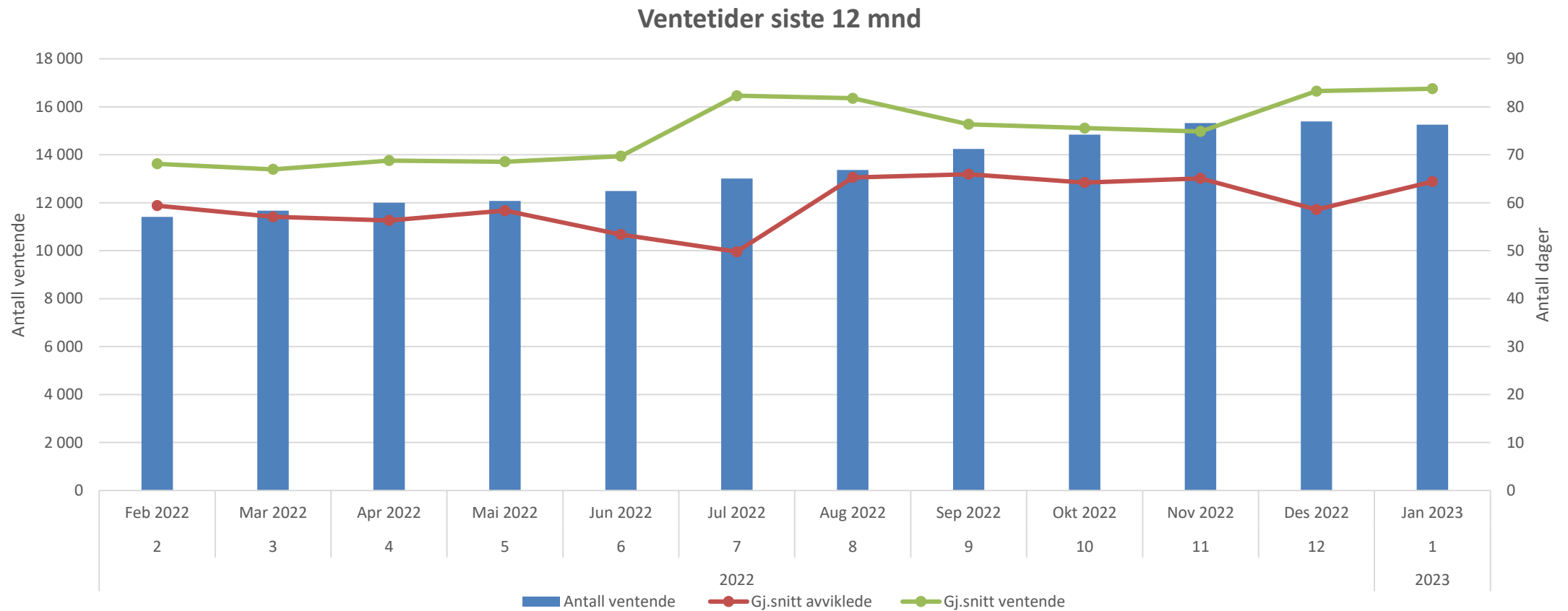
Månedsrapport SØ

For januar 2023

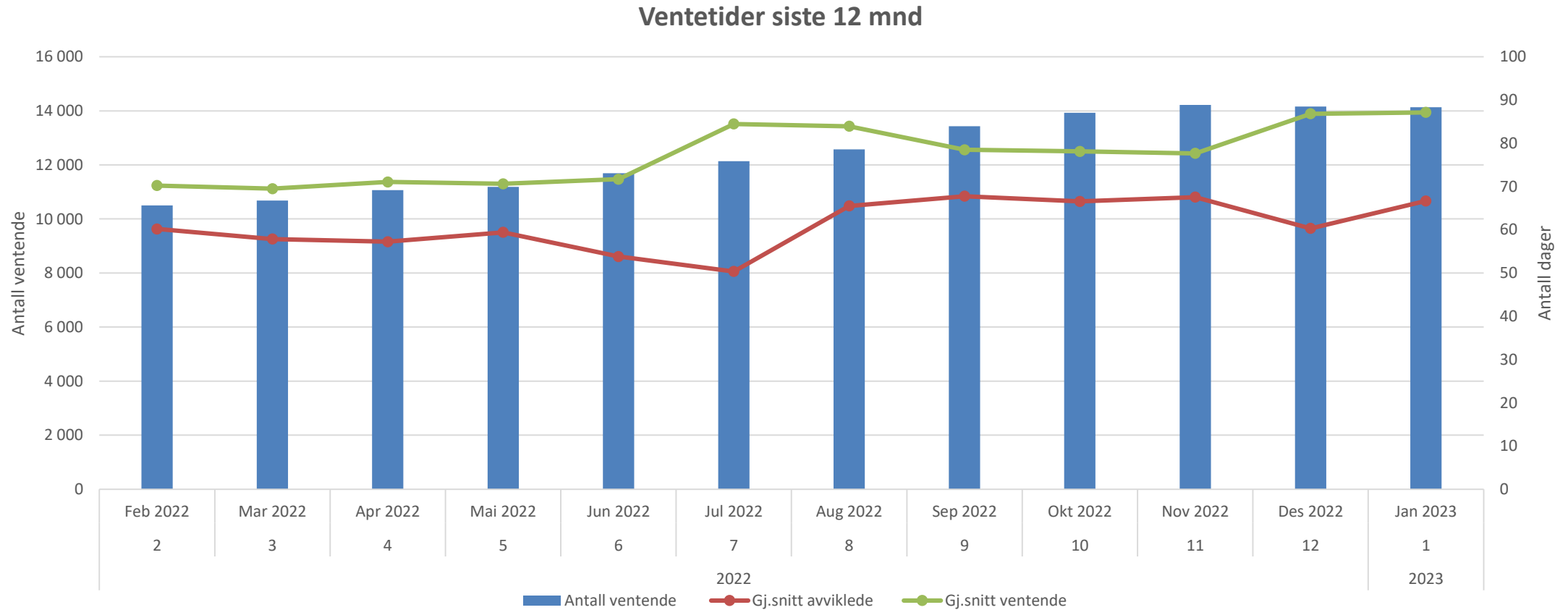
Status per januar

Områder	Mål	Denne måned	Forrige måned	Utvikling
Fristbrudd avviklede	Mål	Faktisk	Faktisk	
Somatikk	0	10,9 %	9,1 %	↓
VOP	0	1,7 %	2,0 %	↑
BUP	0	0,9 %	2,4 %	↑
TSB	0	0,0 %	0,0 %	↑
Ventetid avviklede	Mål	Faktisk	Faktisk	
Somatikk	61	67	60	↓
VOP	56	51	45	↓
BUP	50	55	47	↓
TSB	30	23	20	↓
Andel passert planlagt tid	Mål	Faktisk	Faktisk	
Andel passert planlagt tid	95 %	85,1 %	85,3 %	↓
Korridorpasienter og belegg	Mål	Faktisk	Faktisk	
Andel korridorpasienter	0 %	2,1 %	1,7 %	↓
Gjennomsnittlig belegg	90 %	101,0 %	97,0 %	↓
Andel avviste henvisninger	Mål	Faktisk	Faktisk	
BUP	20 %	11,8 %	22,5 %	↑
VOP	20 %	26,7 %	20,8 %	↓
Økonomi	Mål	Faktisk	Faktisk	
Resultat akkumulert	-4,2	-18,8		

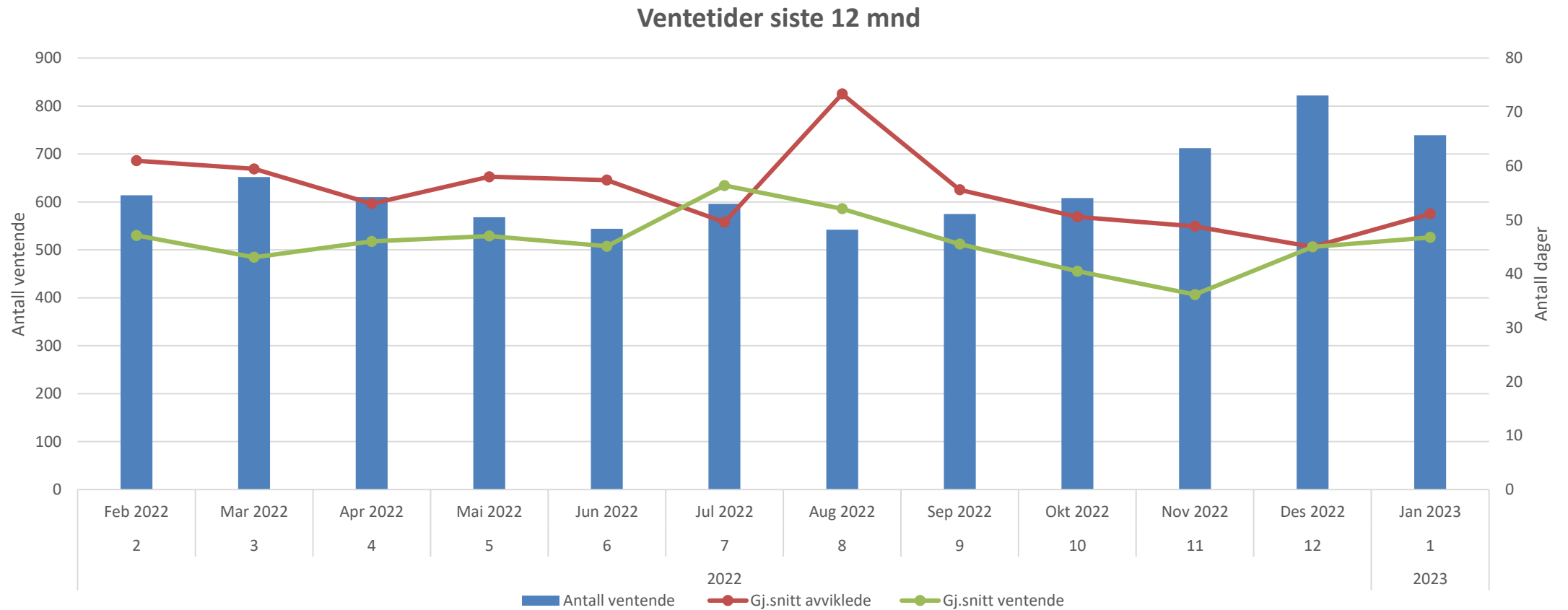
Ventetid SØ



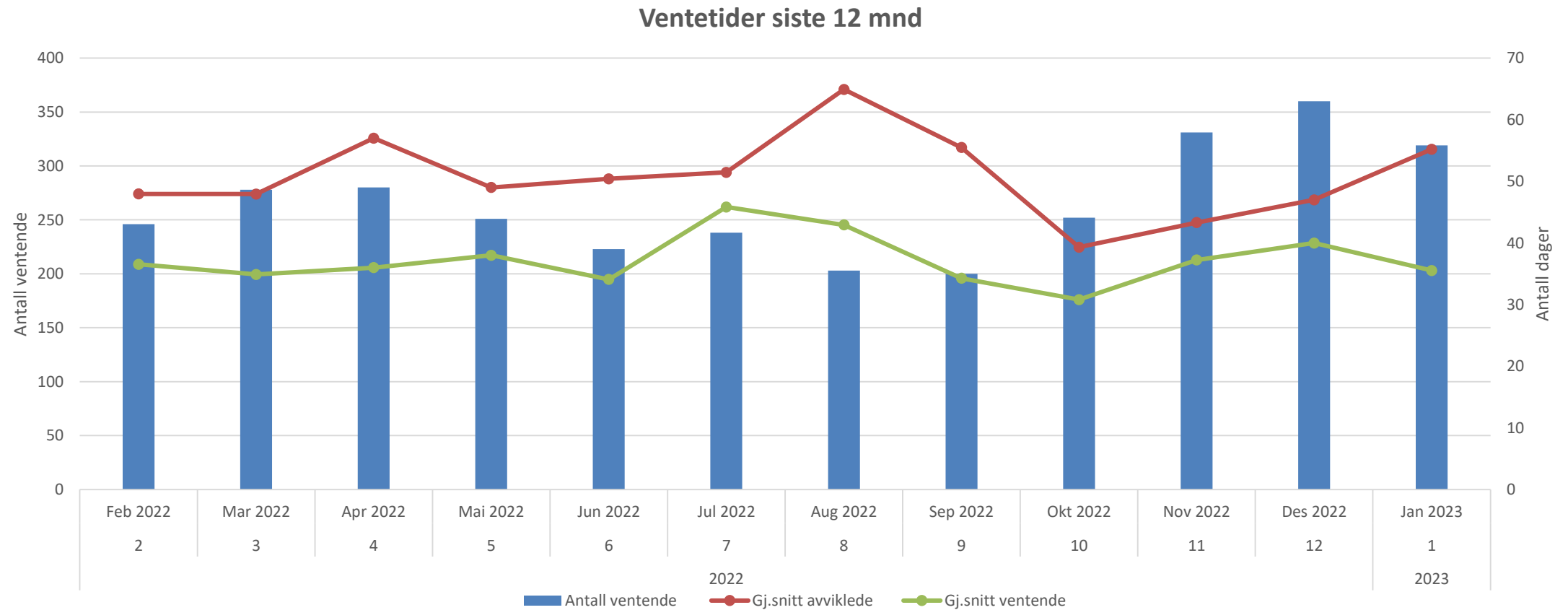
Ventetid Somatikk



Ventetid VOP

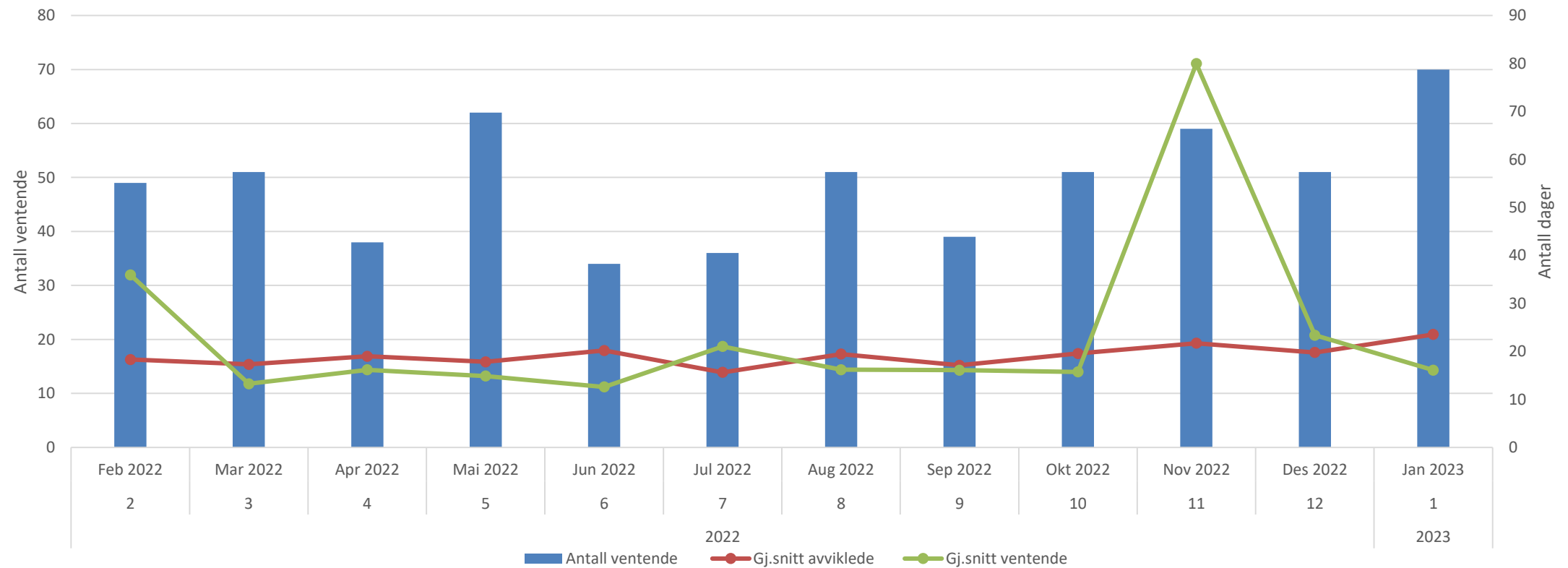


Ventetid BUP

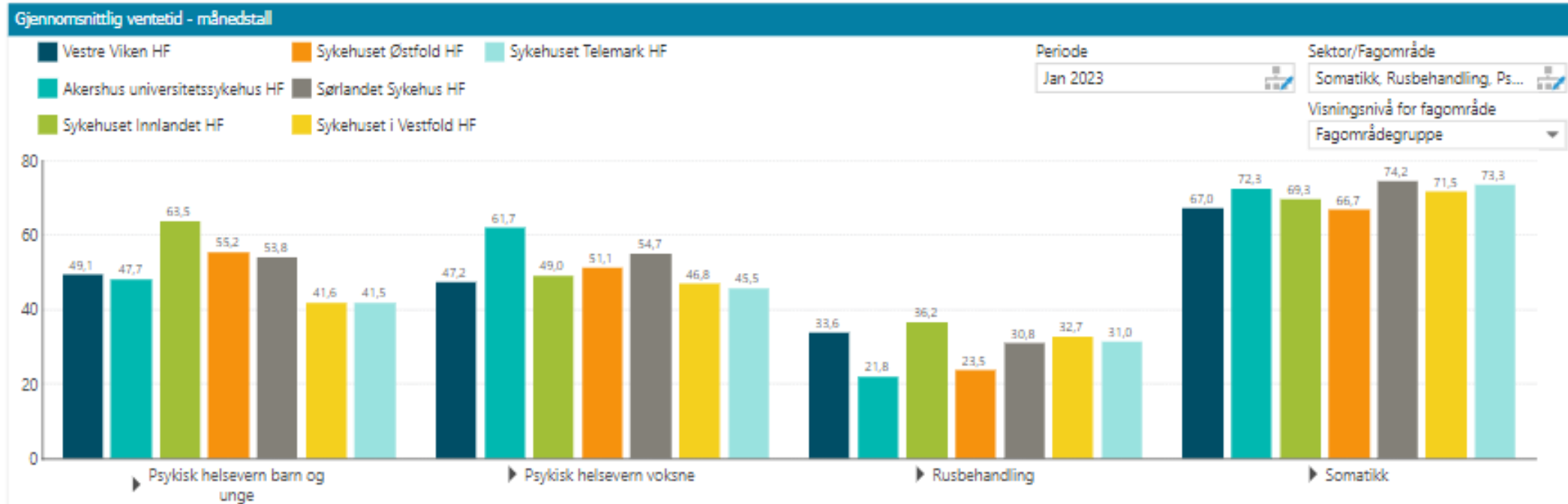


Ventetid TSB

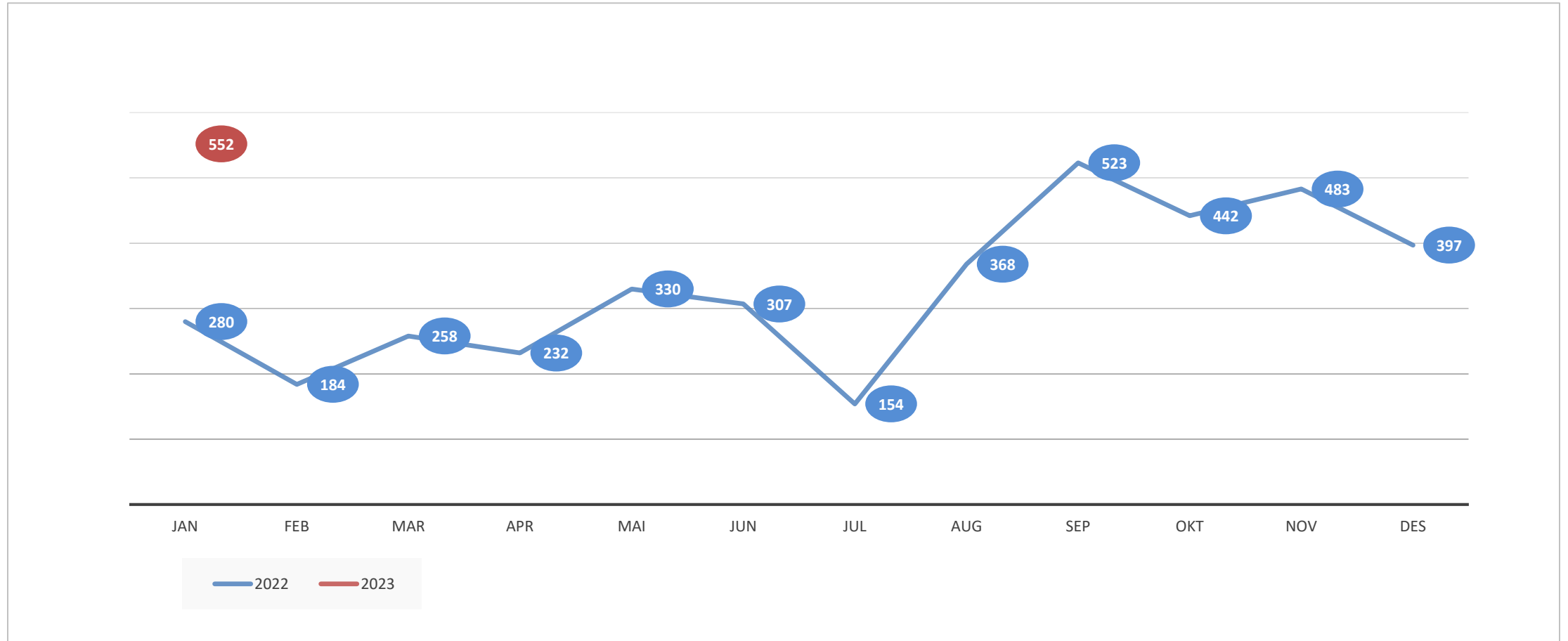
Ventetider siste 12 mnd



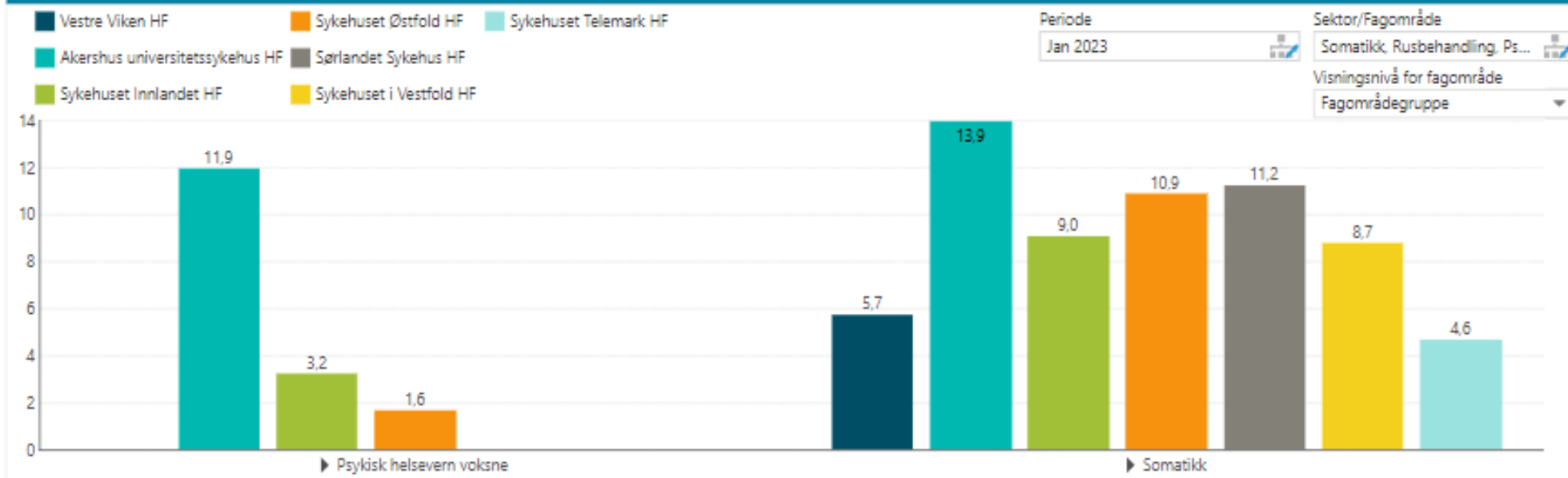
Ventetid HSØ januar



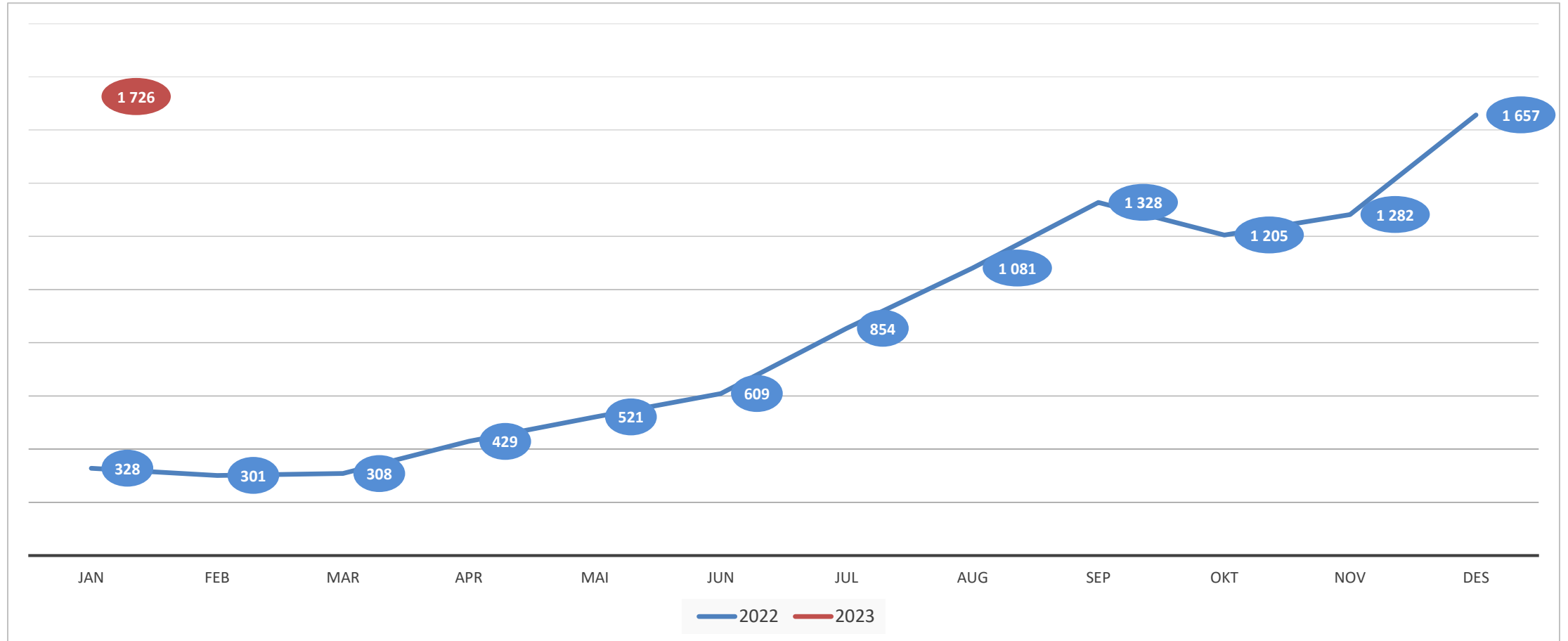
Fristbrudd avviklede



Fristbrudd - for valgt periode

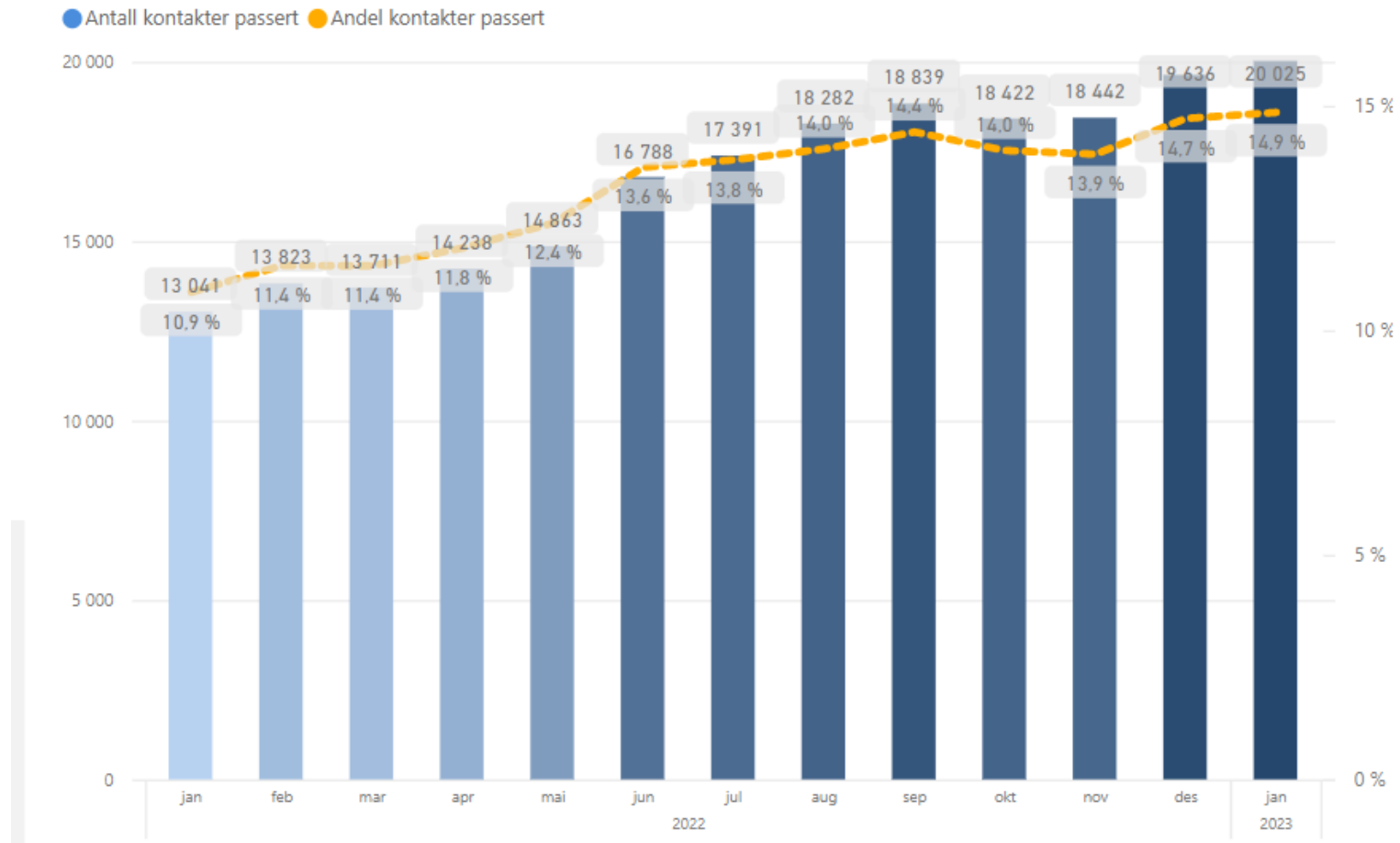


Fristbrudd ventende



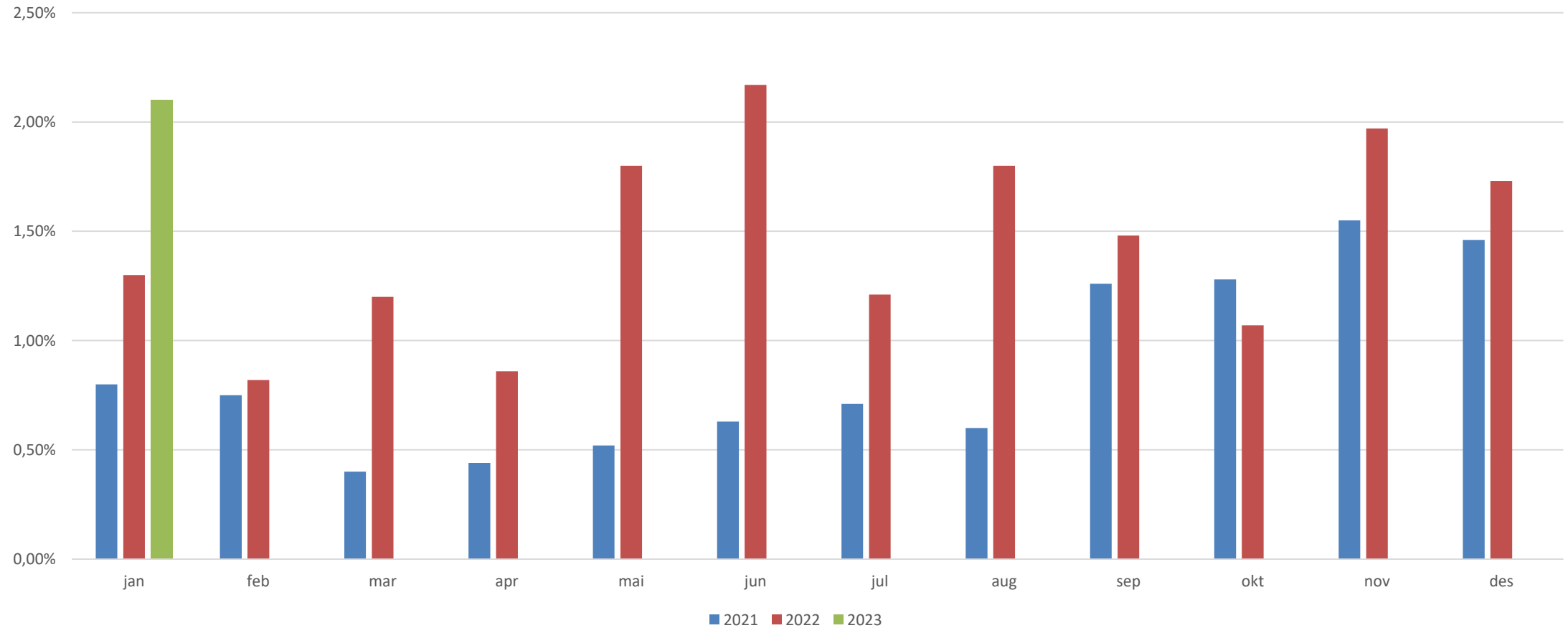
Andel passert planlagt tid

Antall og andel passerte kontakter per mnd

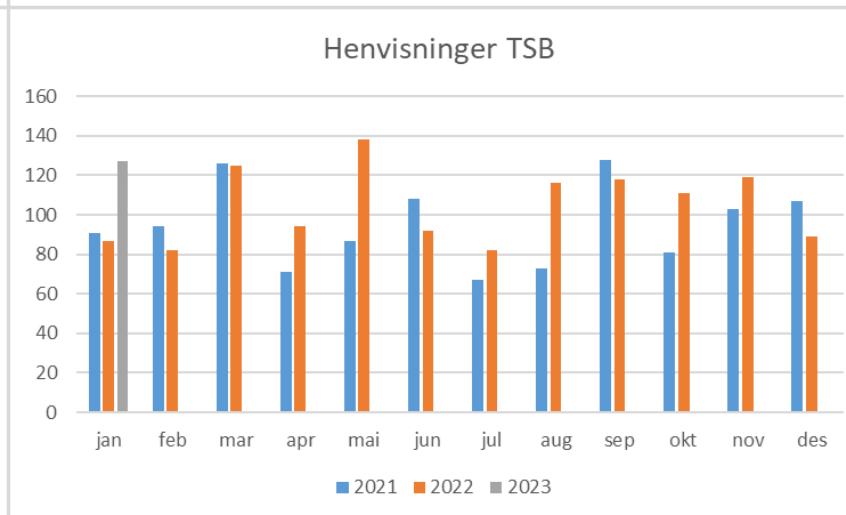
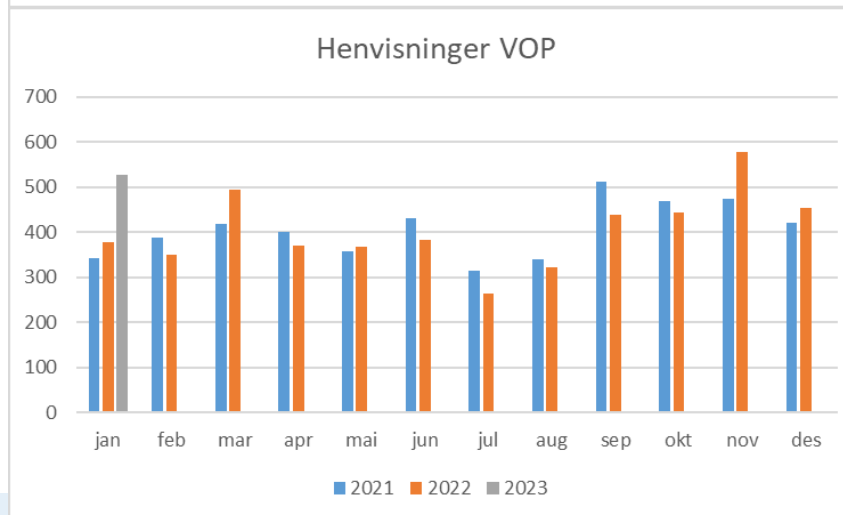
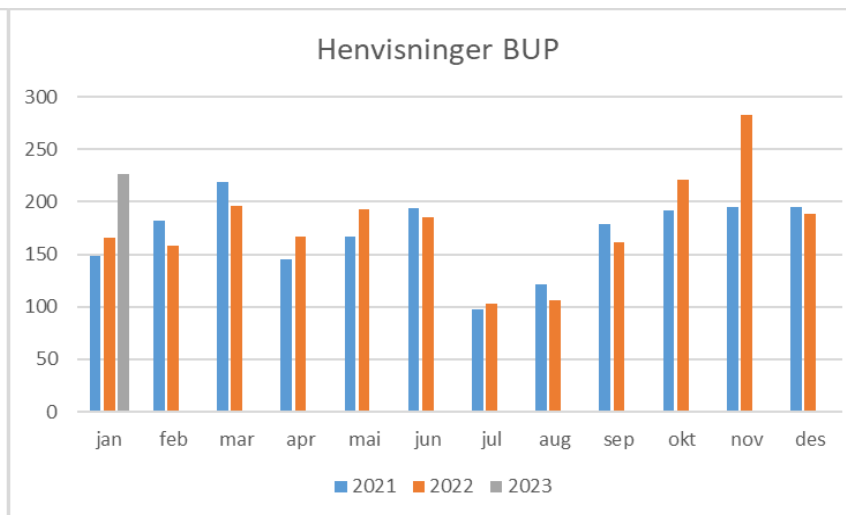
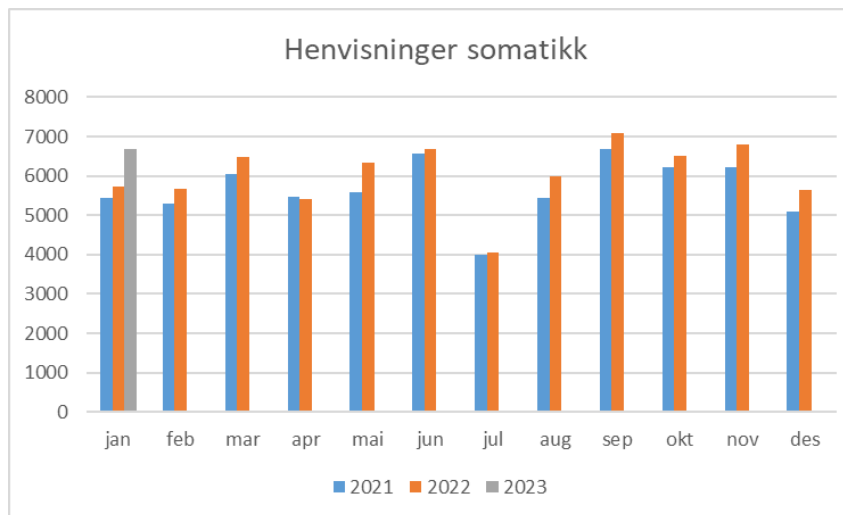


Pakkeforløp kreft

Korridorpasienter



Henvisninger



Aktivitet per januar

Somatikk	Realisert	Plan	Avvik	Avvik i %	2 022	Endring	Endring i %
Antall utskrevne pasienter døgntilrettelagt	4 168	4 180	-12	-0,3	3 793	375	9,9
Antall liggedøgn døgntilrettelagt	14 498	13 425	1 073	8,0	12 237	2 261	18,5
Dagbehandling	4 381	4 681	-300	-6,4	3 983	398	10,0
Poliklinikk	28 959	31 702	-2 743	-8,7	27 979	980	3,5
Antall DRG-poeng	7 600	7 673	-73	-1,0	6 588	1 012	15,4
VOP	Realisert	Plan	Avvik	Avvik i %	2 022	Endring	Endring i %
Ant. utskrevne pasienter døgntilrettelagt	244	219	25	11,4	218	26	11,9
Antall liggedøgn døgntilrettelagt	4 465	4 329	136	3,1	4 226	239	5,7
Ant. oppholdsdager dagbehandling	125	110	15	13,6	4	121	3025,0
Ant. polikliniske konsultasjoner	6 434	6 792	-358	-5,3	6 009	425	7,1
Antall DRG-poeng	1 281	1 426	-145	-10,2	1 095	186	17,0
BUP	Realisert	Plan	Avvik	Avvik i %	2 022	Endring	Endring i %
Antall utskrevne pasienter - døgntilrettelagt	34	23	11	47,8	20	14	70,0
Antall liggedøgn - døgntilrettelagt	568	360	208	57,8	744	-176	-23,7
Ant. oppholdsdager dagbehandling	83	62	21	33,9	33	50	151,5
Ant. polikliniske konsultasjoner	3 747	3 943	-196	-5,0	3 892	-145	-3,7
Antall DRG-poeng	1 270	1 310	-40	-3,1	1 091	179	16,4
TSB	Realisert	Plan	Avvik	Avvik i %	2 022	Endring	Endring i %
Antall utskrevne pasienter - døgntilrettelagt	58	58	0	0,0	48	10	20,8
Antall liggedøgn døgntilrettelagt	1 190	870	320	36,8	1 024	166	16,2
Antall oppholdsdager - dagbehandling	0	0	0		0	0	
Ant. polikliniske konsultasjoner	2 057	2 205	-148	-6,7	2 692	-635	-23,6
Antall DRG-poeng	385	445	-60	-13,5	379	6	1,6

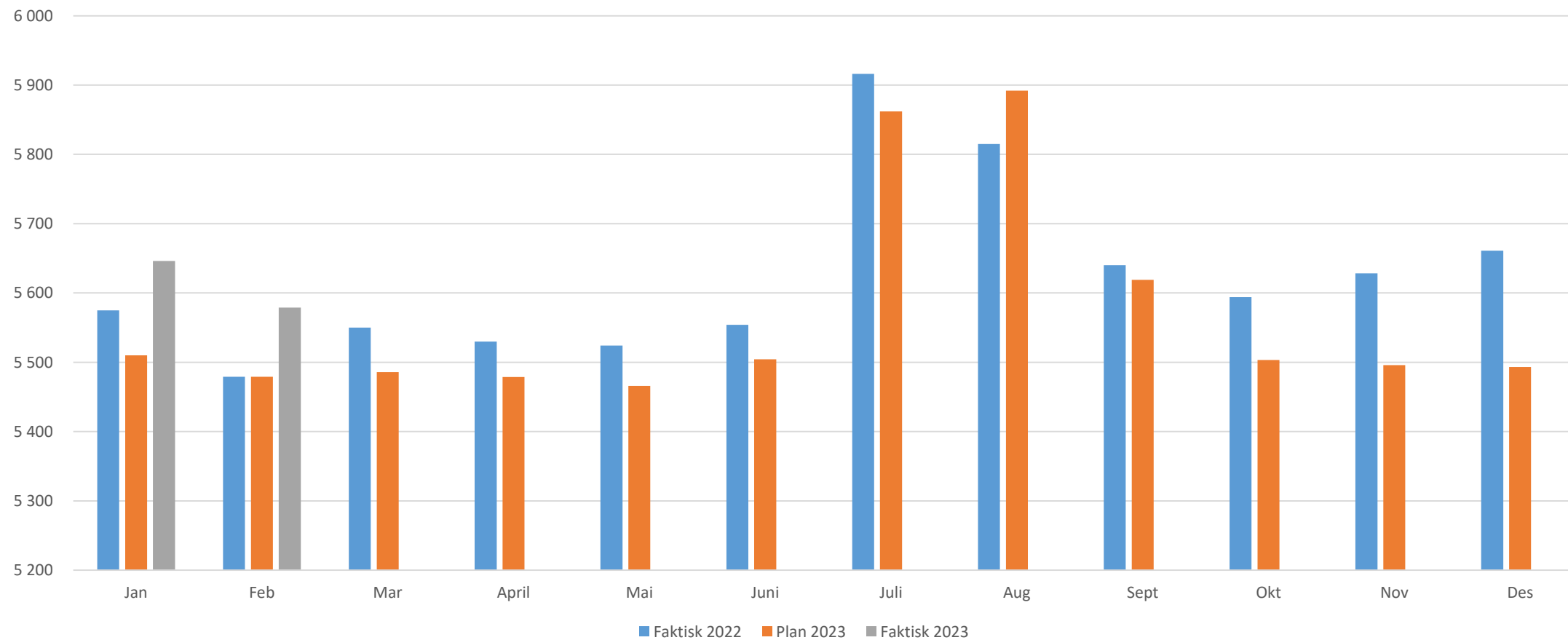
Resultat per januar

ØKONOMI - måned			
(Alle beløp i 1000 kr)	Hittil i år		
	Regnskap	Budsjett	Avvik
Basisramme	490 563	490 563	0
ISF inntekter somatikk	160 436	161 917	-1 481
ISF inntekter psykisk helsevern og TSB	10 222	11 073	-851
Gjestepasienter og USK	8 713	8 767	-53
Polikliniske inntekter	21 274	16 840	4 434
Andre driftsinntekter	43 363	49 052	-5 689
Sum driftsinntekter	734 572	738 212	-3 640
Varekostn knyttet til aktivitet	99 574	90 261	-9 313
Konserninterne gjestepasientkostnader	48 562	51 424	2 862
Innleie	4 758	1 557	-3 201
Lønns- og personalkostnader	383 024	379 927	-3 097
Pensjoner	62 893	62 975	82
Avskrivninger	32 319	32 495	175
Andre driftskostnader	108 085	109 275	1 190
Sum driftskostnader	739 216	727 913	-11 302
Finansinntekter	444	487	-43
Finanskostnader	14 613	14 952	340
Sum Finanskostnader	14 169	14 465	296
Resultat	-18 812	-4 167	-14 646

Resultat per januar nivå 2

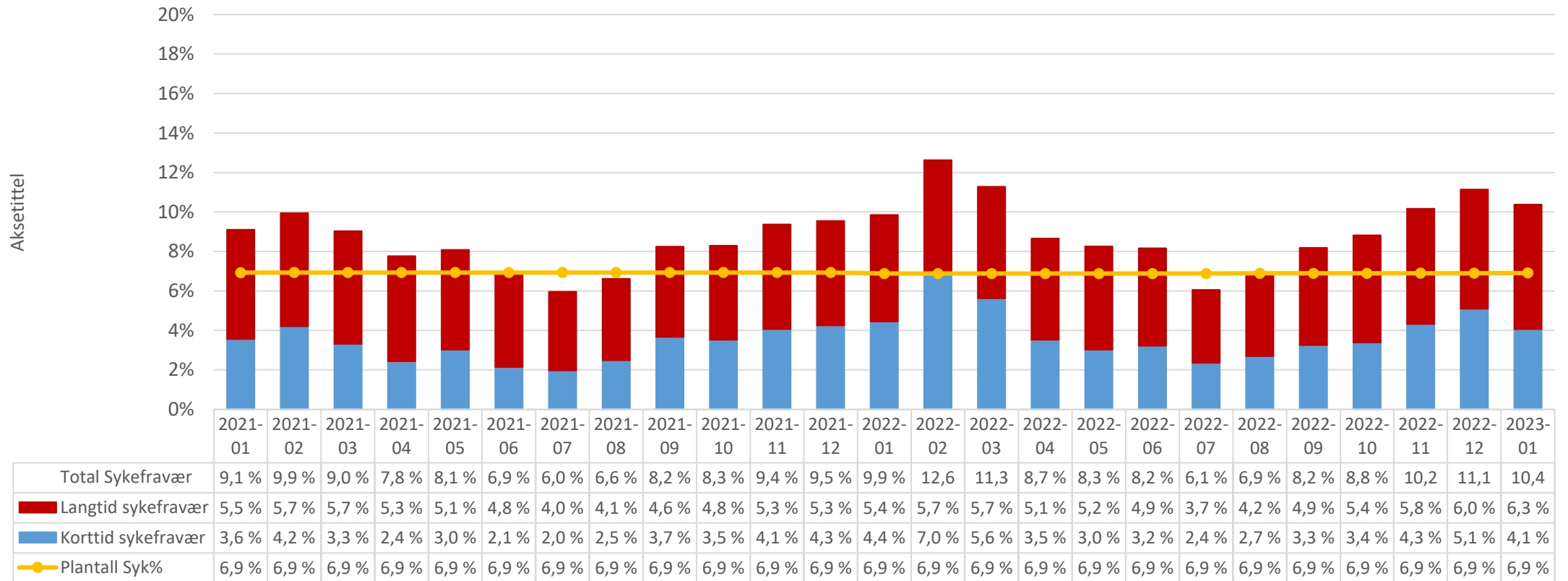
Klinikknivå	Januar
Administrerende direktør med staber	5 487
Divisjon FM (Facility Management)	2 215
Klinikk for kirurgi	-7 216
Klinikk for medisin	-8 991
Klinikk for kvinne-barn	-3 456
Kreftavdelingen	-1 870
Avdeling for bildediagnostikk	1 100
Senter for laboratoriemedisin	2 645
Klinikk for akuttmedisin	-1 004
Klinikk for psykisk helsevern og rusbehandling	-2 958
Felles	-598
Totalsum	-14 646

Bemanning



Sykefravær (fra GAT)

Sykefravær



Sykefravær (fra GAT)

Totalt sykefravær sammenlignet med tidligere år

