

Månedssrapport per februar 2021

Sykehuset Østfold

Styremøte 22. mars

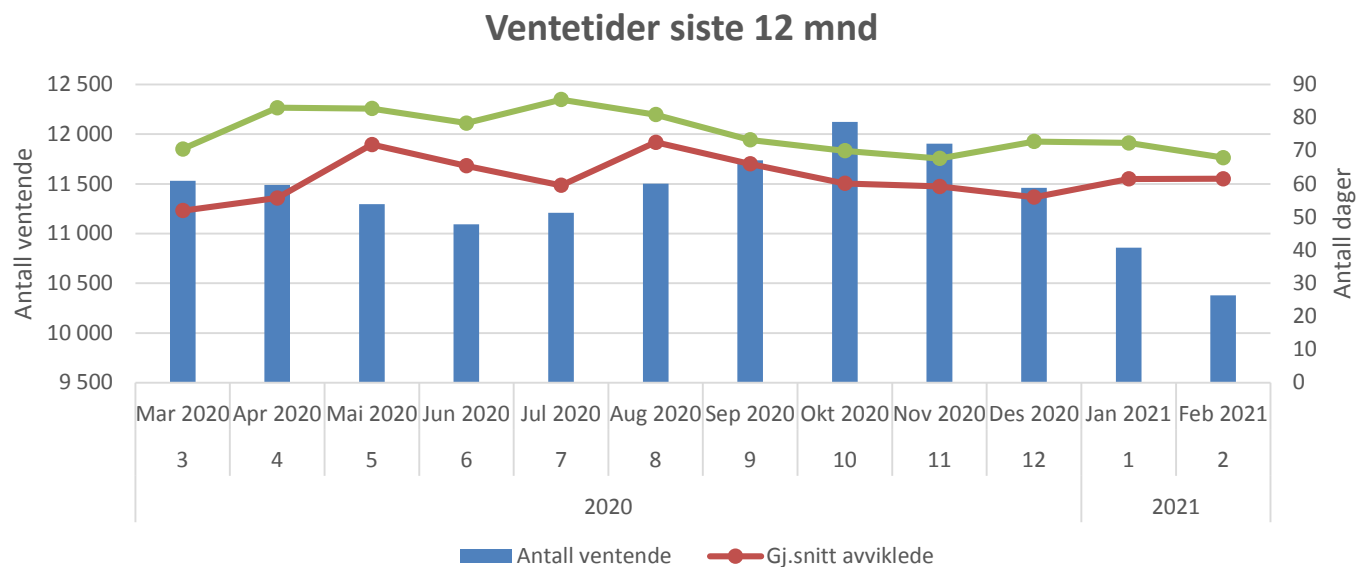


Status per februar

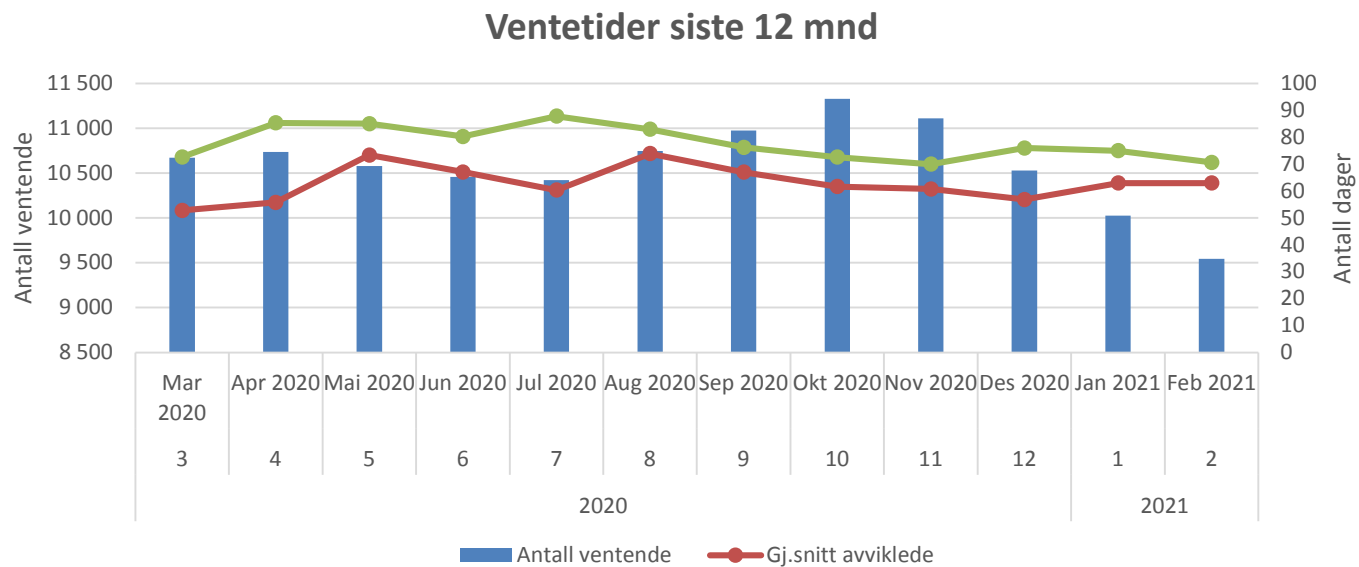
Områder	Mål	Denne måned	Forrige måned	Utvikling
Fristbrudd avviklede	Mål	Faktisk	Faktisk	
Somatikk	0	2,8 %	4,1 %	↑
VOP	0	0,0 %	0,0 %	↑
BUP	0	0,0 %	0,0 %	↑
TSB	0	0,0 %	0,0 %	↑
Ventetid avviklede	Mål	Faktisk	Faktisk	
Somatikk	54	63	63	↓
VOP	40	53	52	↓
BUP	35	54	53	↓
TSB	30	20	20	↑
Andel passert planlagt tid	Mål	Faktisk	Faktisk	
Andel passert planlagt tid	5 %	11,3 %	12,0 %	↑
Korridorpasienter	Mål	Faktisk	Faktisk	
SØ-samlet	0 %	0,7 %	0,8 %	↓
Andel avviste henvisninger	Mål	Faktisk	Faktisk	
BUP	20 %	Ikke klart	27,3 %	
VOP	20 %	Ikke klart	31,9 %	
Økonomi	Mål	Faktisk	Faktisk	
Resultat akkumulert	0	7,3	7,5	↓



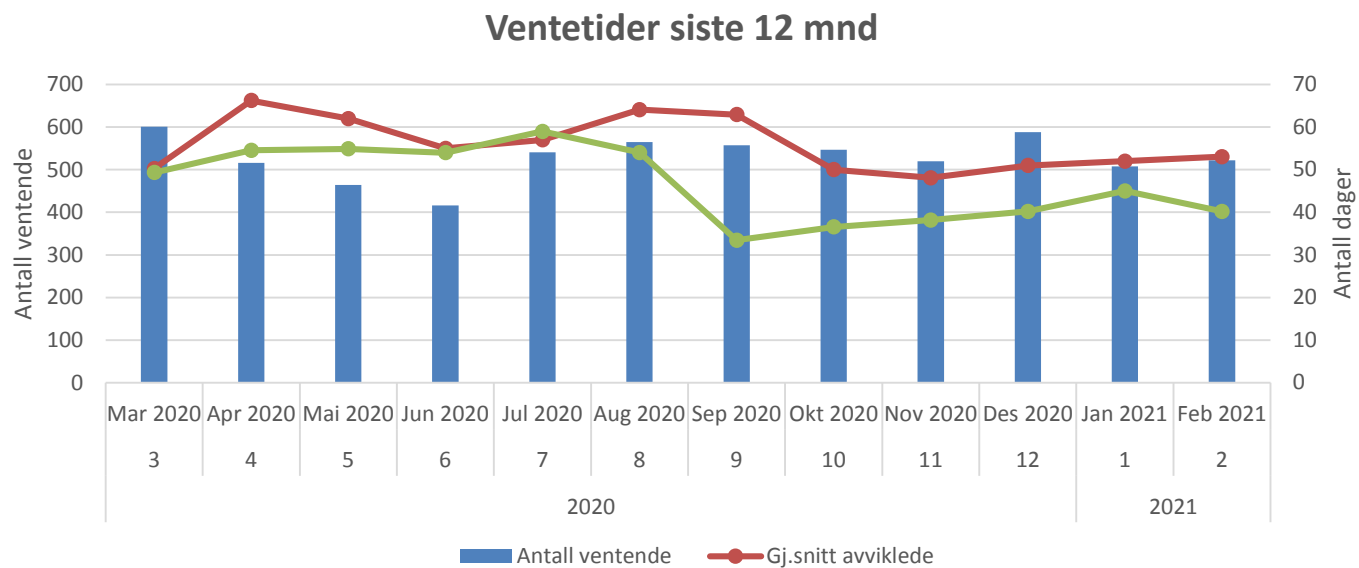
Ventetider SØ



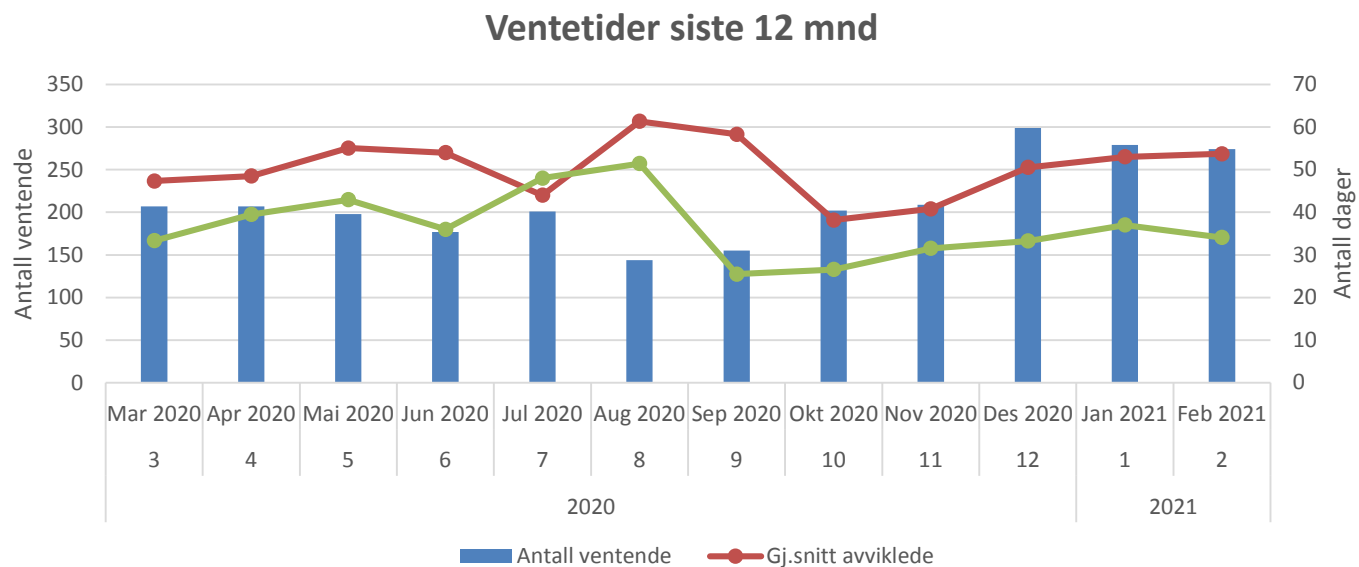
Ventetider somatikk



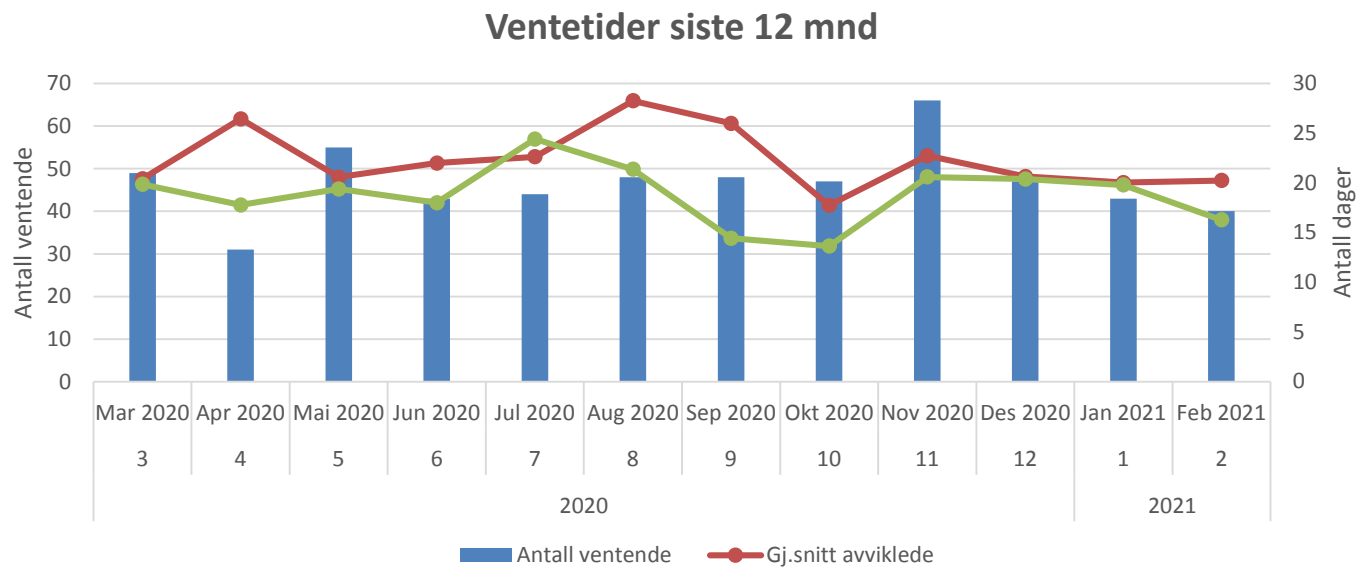
Ventetider VOP



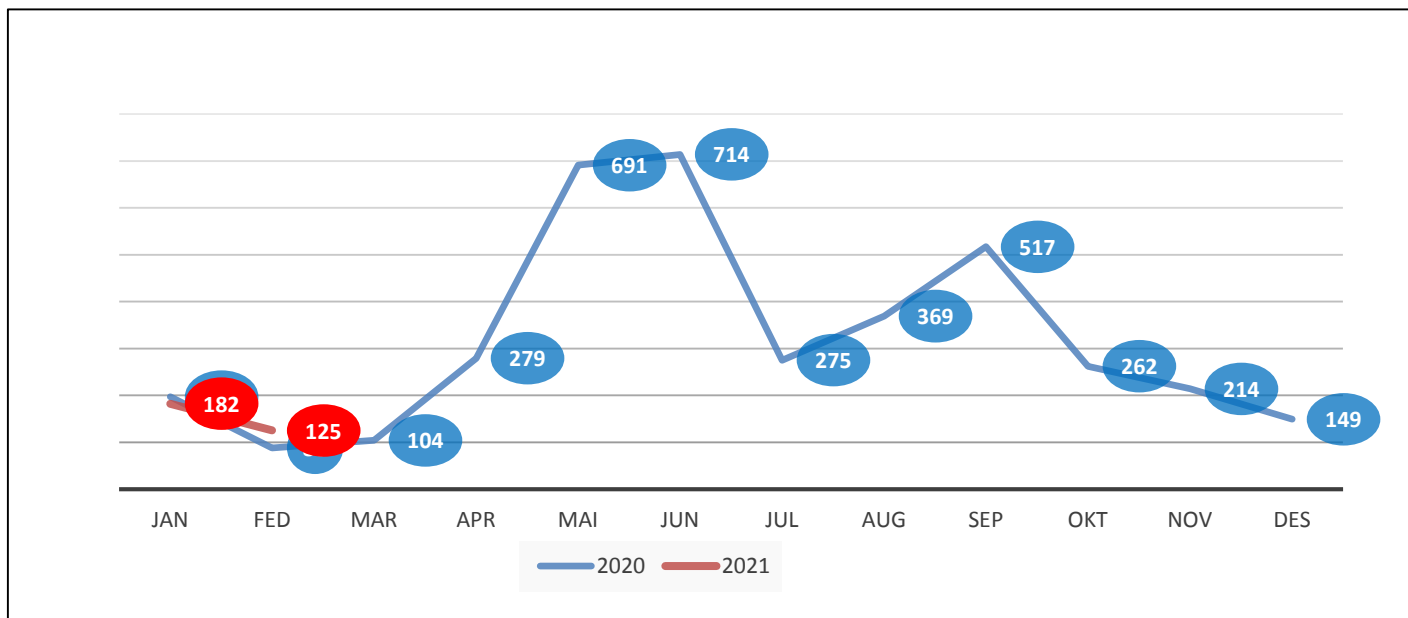
Ventetider BUP



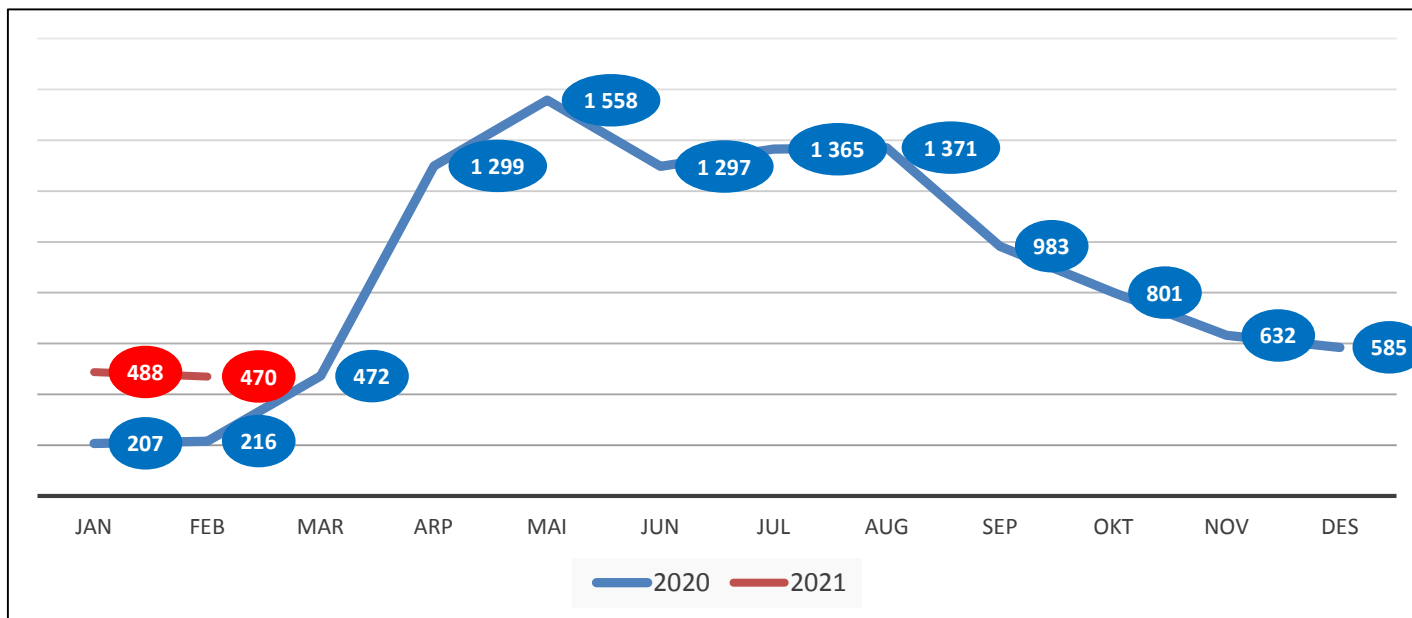
Ventetider TSB



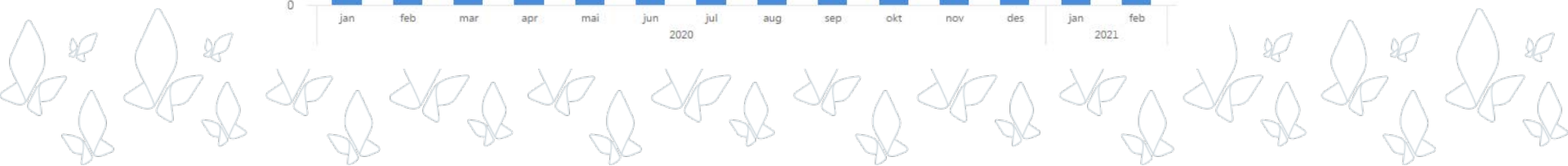
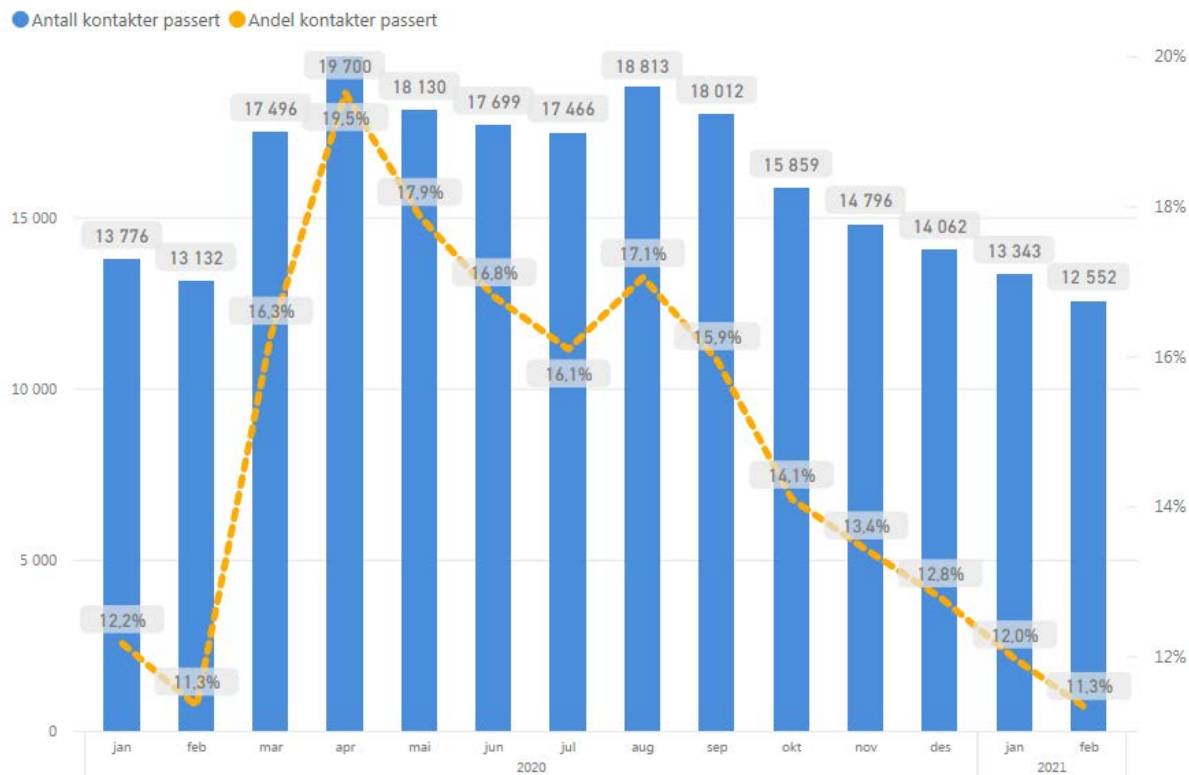
Fristbrudd avviklede

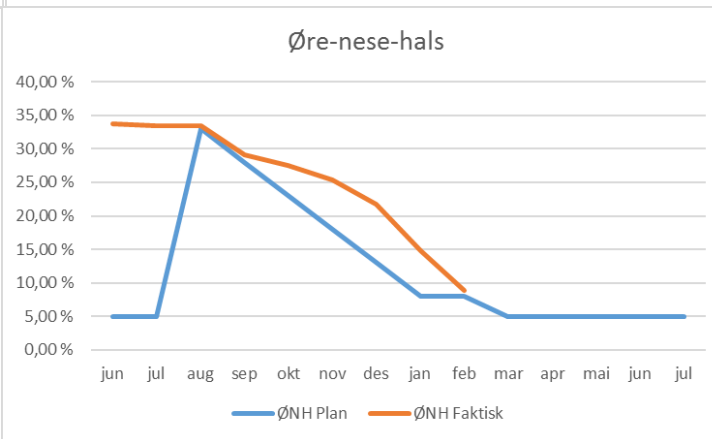
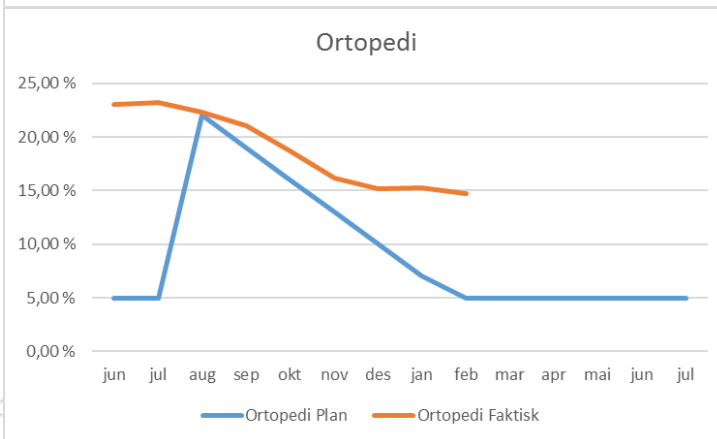
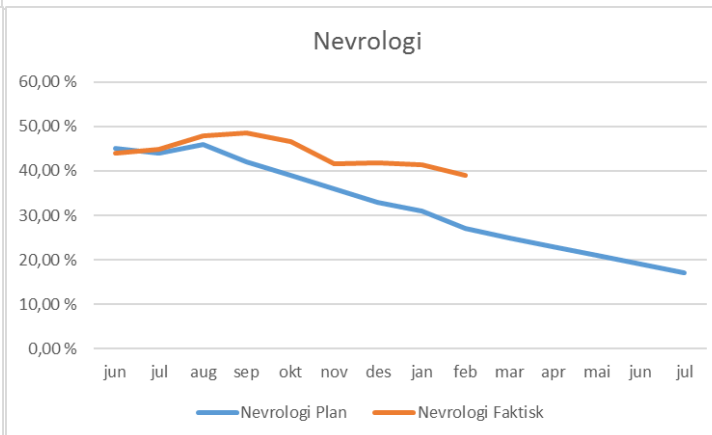
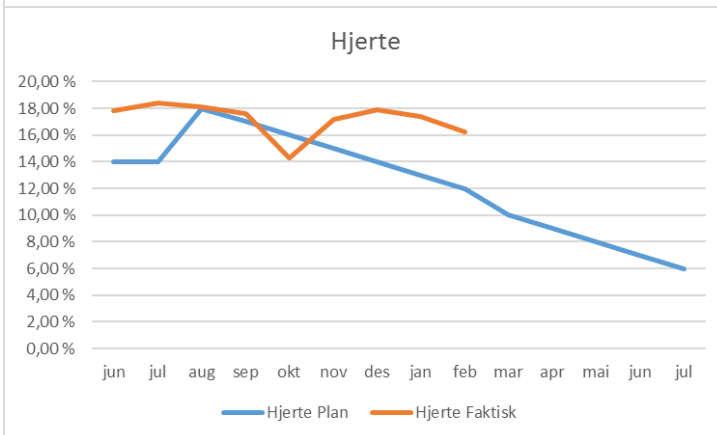
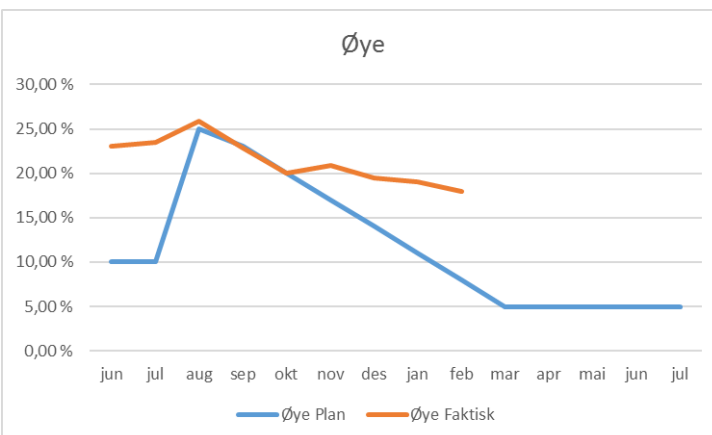
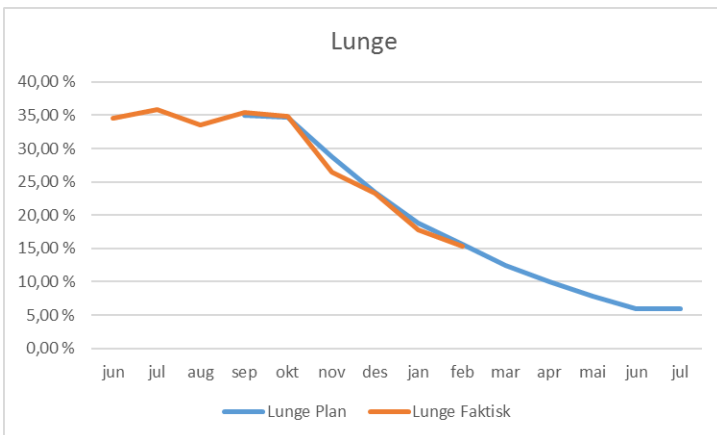


Fristbrudd ventende

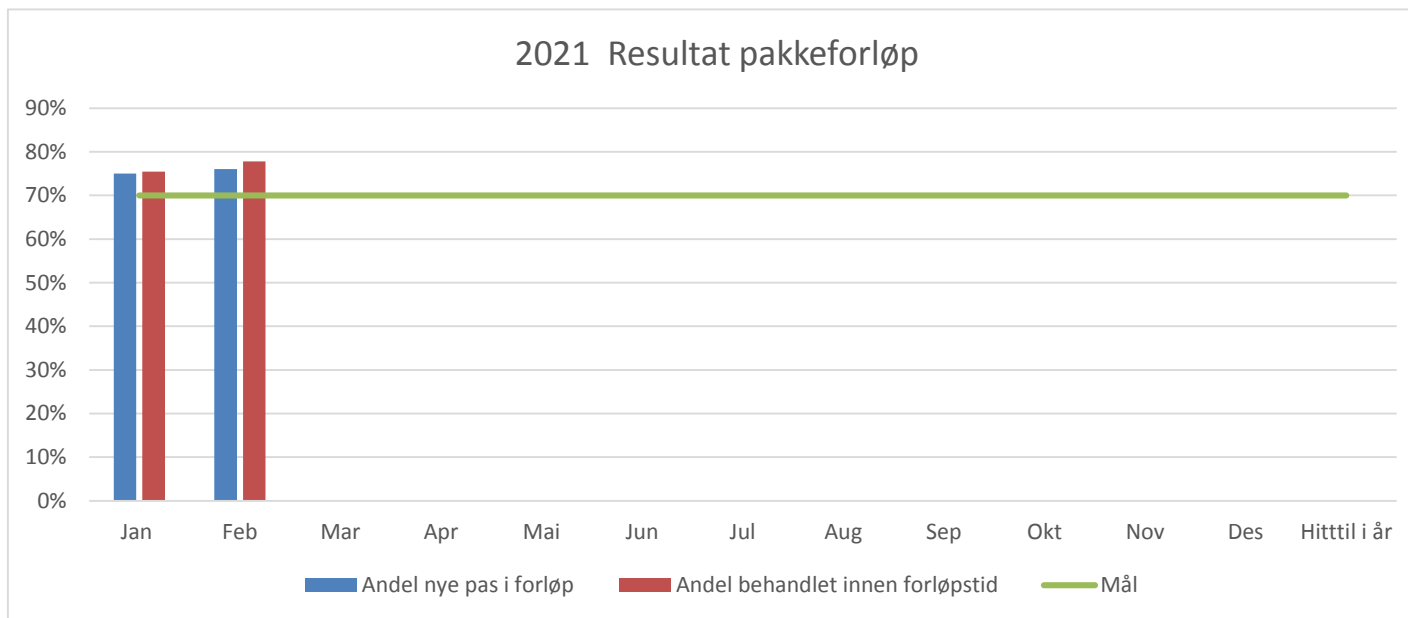


Andel passert planlagt tid

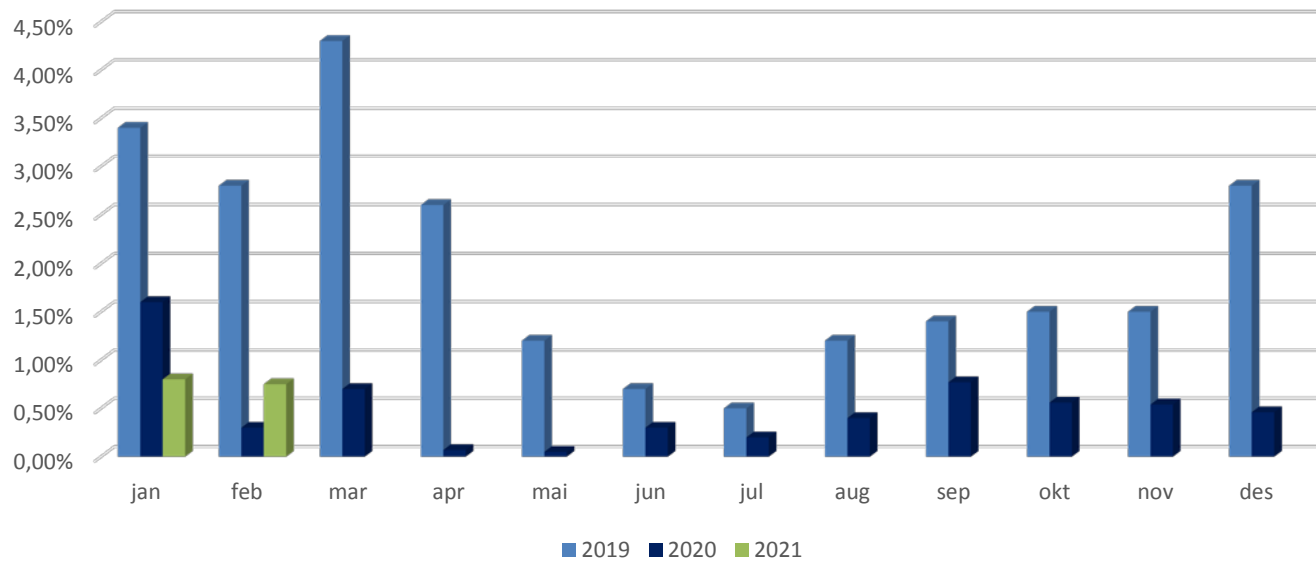




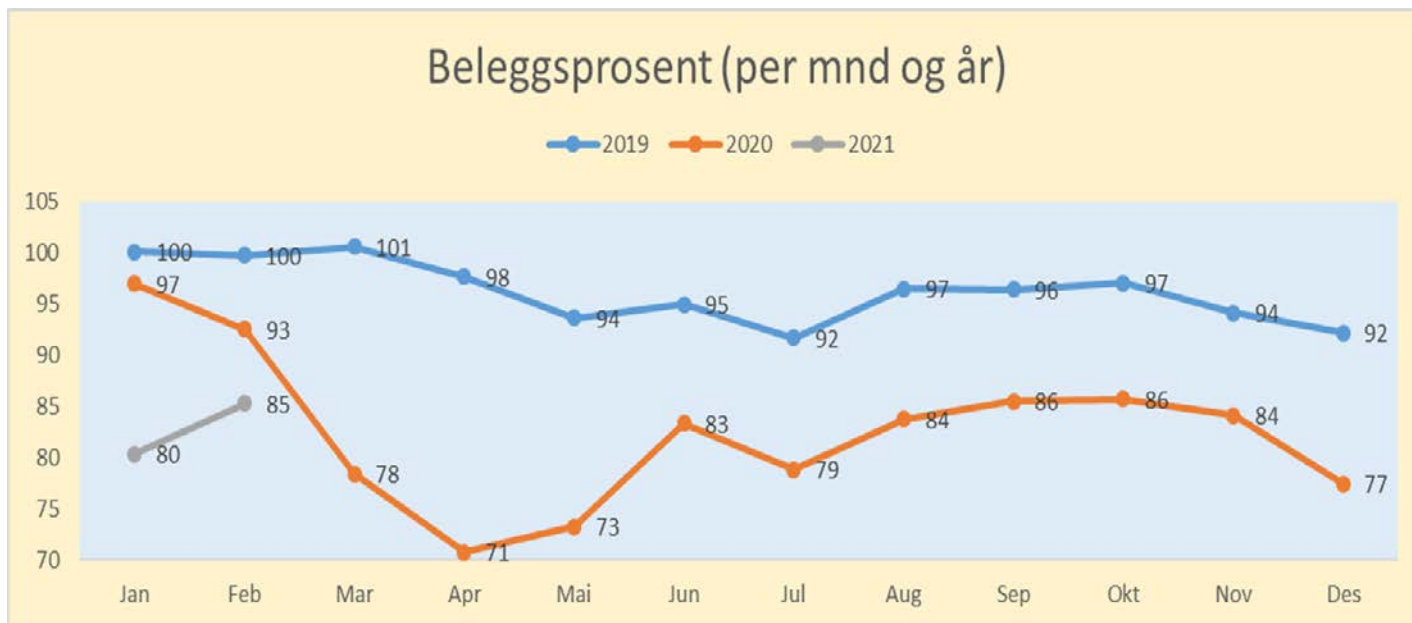
Pakkeforløp kreft



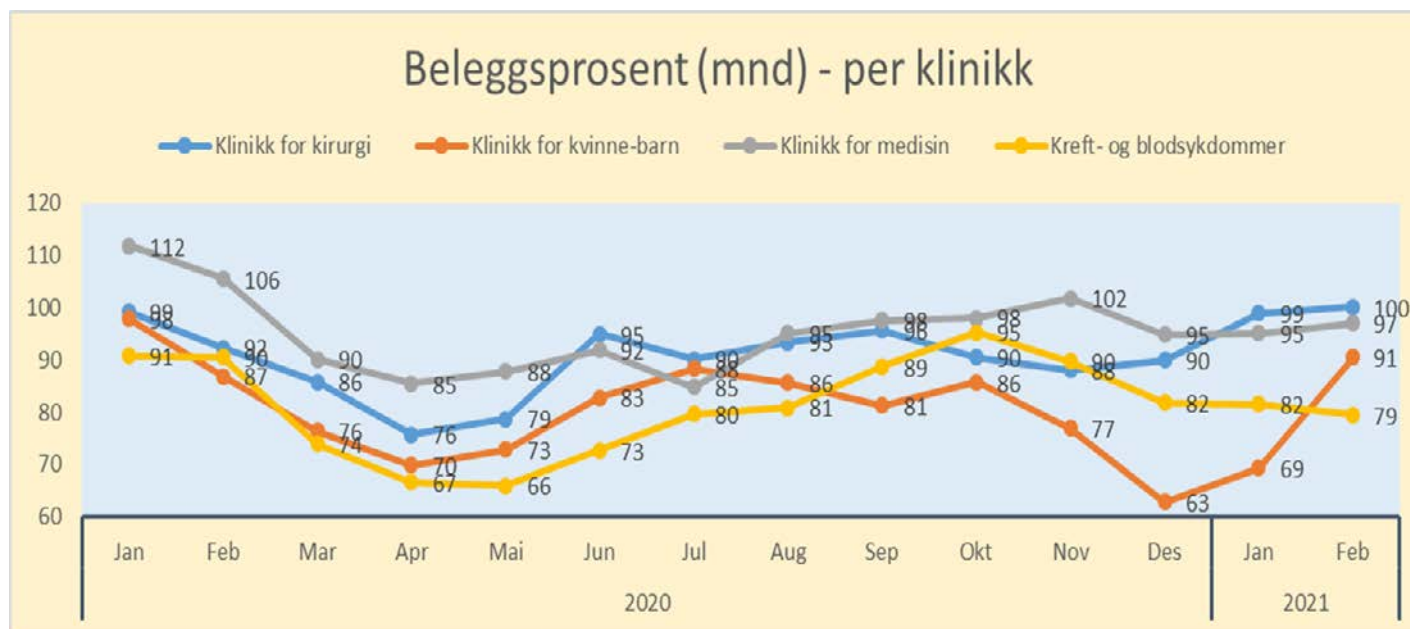
Andel korridorpasienter



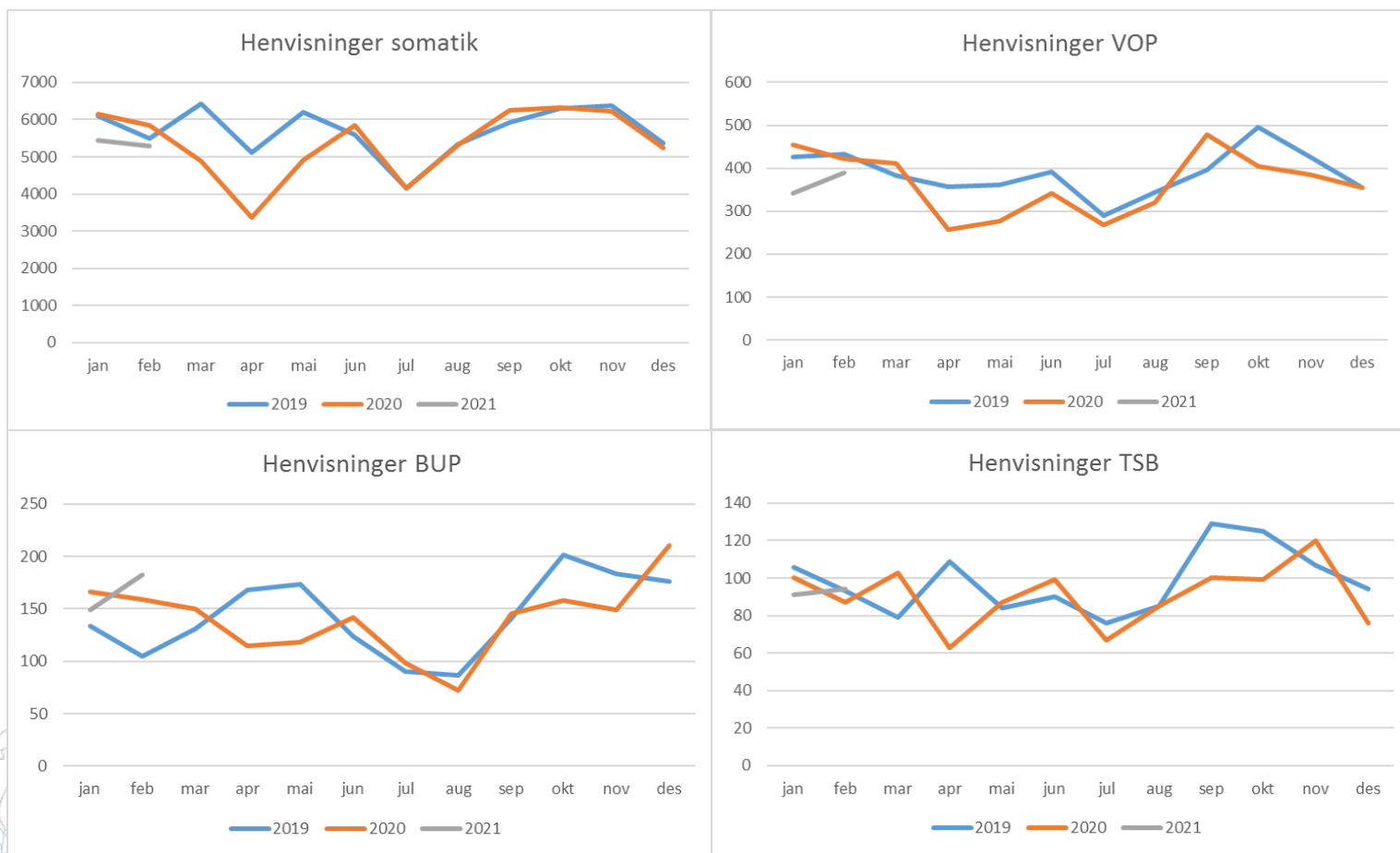
Belegg - somatikk



Belegg – somatikk, per klinikk



Utvikling henvisninger

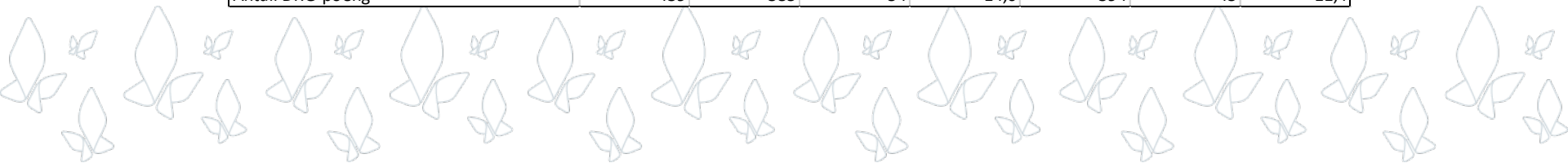


Aktivitet per februar

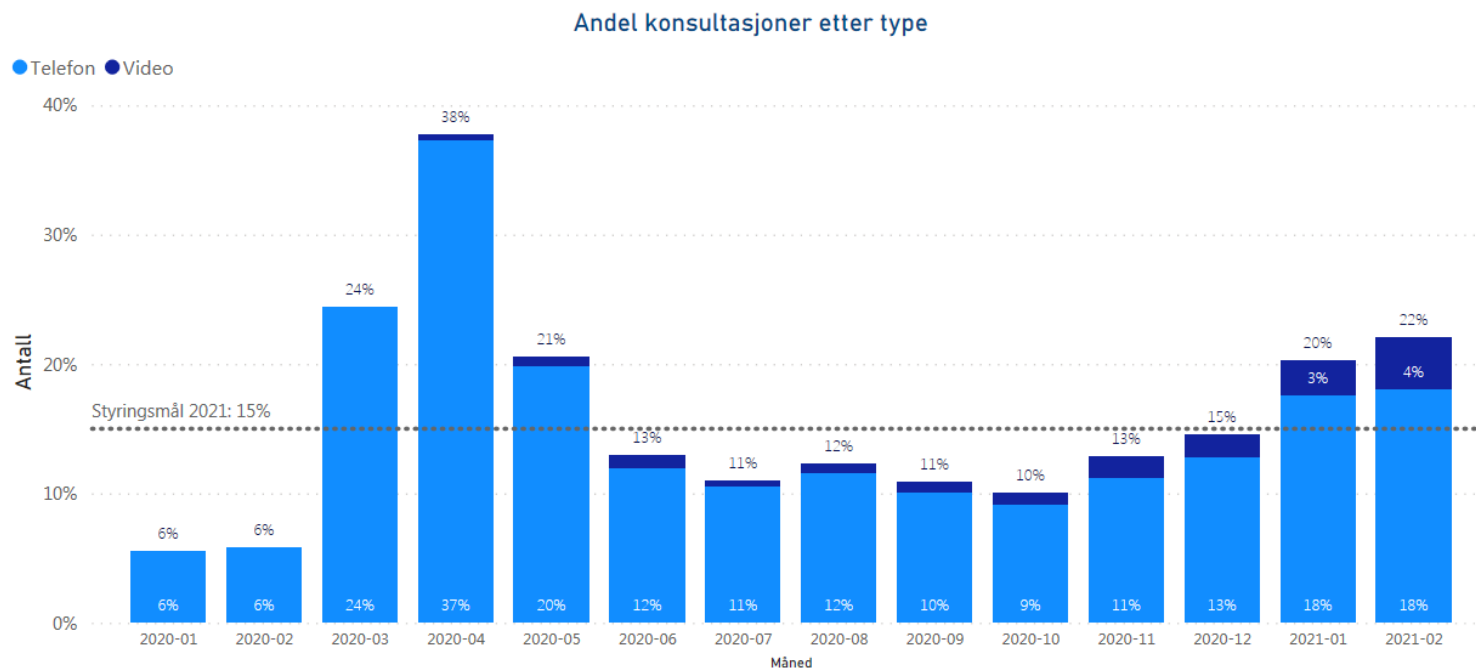
Somatikk	Realisert	Plan	Avvik	Avvik i %	2 020	Endring	Endring i %
Antall utskrevne pasienter døgnbehandling	6 380	7 668	-1 288	-16,8	7 431	-1 051	-14,1
Antall liggedøgn døgnbehandling	21 801	25 174	-3 373	-13,4	26 603	-4 802	-18,1
Dagbehandling	7 149	6 588	561	8,5	6 959	190	2,7
Poliklinikk	50 252	53 809	-3 557	-6,6	51 625	-1 373	-2,7
Antall DRG-poeng	12 221	13 456	-1 235	-9,2	13 314	-1 093	-8,2
VOP	Realisert	Plan	Avvik	Avvik i %	2 020	Endring	Endring i %
Ant. utskrevne pasienter døgnbehandling	416	398	18	4,5	498	-82	-16,5
Antall liggedøgn døgnbehandling	7 906	8 410	-504	-6,0	9 104	-1 198	-13,2
Ant. oppholdsdager dagbehandling	40	355	-315	-88,7	389	-349	-89,7
Ant. polikliniske konsultasjoner	11 996	14 119	-2 123	-15,0	12 468	-472	-3,8
Antall DRG-poeng	1 884	2 212	-328	-14,8	2 006	-122	-6,1
BUP	Realisert	Plan	Avvik	Avvik i %	2 020	Endring	Endring i %
Antall utskrevne pasienter - døgnbehandling	58	31	27	87,1	59	-1	-1,7
Antall liggedøgn - døgnbehandling	794	556	238	42,8	736	58	7,9
Ant. oppholdsdager dagbehandling	45	90	-45	-50,0	126	-81	-64,3
Ant. polikliniske konsultasjoner	8 149	8 006	143	1,8	7 381	768	10,4
Antall DRG-poeng	2 682	2 740	-58	-2,1	2 615	67	2,6
TSB	Realisert	Plan	Avvik	Avvik i %	2 020	Endring	Endring i %
Antall utskrevne pasienter - døgnbehandling	88	95	-7	-7,4	106	-18	-17,0
Antall liggedøgn døgnbehandling	1 919	1 653	266	16,1	2 277	-358	-15,7
Antall oppholdsdager - dagbehandling	0	0	0		0	0	
Ant. polikliniske konsultasjoner	5 494	5 829	-335	-5,7	5 780	-286	-4,9
Antall DRG-poeng	805	786	19	2,4	766	39	5,1

Aktivitet i februar

Somatikk	Realisert	Plan	Avvik	Avvik i %	2 020	Endring	Endring i %
Antall utskrevne pasienter døgnbehandling	2 862	3 736	-874	-23,4	3 550	-688	-19,4
Antall liggedøgn døgnbehandling	10 742	12 216	-1 474	-12,1	12 554	-1 812	-14,4
Dagbehandling	3 431	4 248	-817	-19,2	3 265	166	5,1
Poliklinikk	25 306	25 368	-62	-0,2	24 724	582	2,4
Antall DRG-poeng	5 926	6 541	-615	-9,4	6 615	-689	-10,4
VOP	Realisert	Plan	Avvik	Avvik i %	2 020	Endring	Endring i %
Ant. utskrevne pasienter døgnbehandling	215	197	18	9,1	239	-24	-10,0
Antall liggedøgn døgnbehandling	4 195	4 181	14	0,3	4 440	-245	-5,5
Ant. oppholdsdager dagbehandling	29	180	-151	-83,9	237	-208	-87,8
Ant. polikliniske konsultasjoner	5 929	6 746	-817	-12,1	6 744	-815	-12,1
Antall DRG-poeng	1 045	1 092	-47	-4,3	1 040	5	0,5
BUP	Realisert	Plan	Avvik	Avvik i %	2 020	Endring	Endring i %
Antall utskrevne pasienter - døgnbehandling	33	14	19	135,7	36	-3	-8,3
Antall liggedøgn - døgnbehandling	592	270	322	119,3	508	84	16,5
Ant. oppholdsdager dagbehandling	20	45	-25	-55,6	57	-37	-64,9
Ant. polikliniske konsultasjoner	4 157	3 600	557	15,5	4 003	154	3,8
Antall DRG-poeng	1 367	1 256	111	8,8	1 351	16	1,2
TSB	Realisert	Plan	Avvik	Avvik i %	2 020	Endring	Endring i %
Antall utskrevne pasienter - døgnbehandling	47	45	2	4,4	56	-9	-16,1
Antall liggedøgn døgnbehandling	998	784	214	27,3	1 093	-95	-8,7
Antall oppholdsdager - dagbehandling	-7	0	-7		0	-7	
Ant. polikliniske konsultasjoner	3 067	2 852	215	7,5	3 163	-96	-3,0
Antall DRG-poeng	439	385	54	14,0	394	45	11,4



Andel telefon/video



Resultat per februar

ØKONOMI					
(Alle beløp i 1000 kr)	Hittil i år			Budsjett 2021	Prognose 2021
	Regnskap	Budsjett	Avvik		
Basisramme	756 881	756 881	1	4 394 151	4 394 151
ISF inntekter somatikk	306 350	335 824	-29 474	1 980 137	1 959 137
ISF inntekter psykisk helsevern og TSB	17 328	18 492	-1 164	108 148	108 148
Gjestepasienter og USK	15 753	12 991	2 762	82 812	82 812
Polikliniske inntekter	45 738	34 842	10 895	210 947	240 947
Andre driftsinntekter	127 417	93 071	34 346	518 418	555 418
Sum driftsinntekter	1 269 467	1 252 101	17 366	7 294 613	7 340 613
Varekostn knyttet til aktivitet	179 810	160 294	-19 515	974 041	1 014 041
Konserninterne gjestepasientkostnader	80 343	78 812	-1 530	463 136	463 136
Innleie	6 214	3 905	-2 309	39 826	39 826
Lønns- og personalkostnader	661 941	669 579	7 638	3 858 874	3 879 874
Pensjoner	105 036	91 788	-13 249	550 095	625 023
Avskrivninger	60 823	61 310	487	369 638	369 638
Andre driftskostnader	176 036	180 805	4 768	1 005 560	990 560
Sum driftskostnader	1 270 203	1 246 494	-23 710	7 261 169	7 382 097
Finansinntekter	1 374	150	1 224	900	900
Finanskostnader	5 805	5 758	-48	34 345	34 345
Sum Finanskostnader	-4 431	-5 608	1 177	-33 445	-33 445
Resultat	-5 167	0	-5 167	0	-74 928
Resultat justert for pensjon	7 321	0	7 321	0	0

Resultat i februar

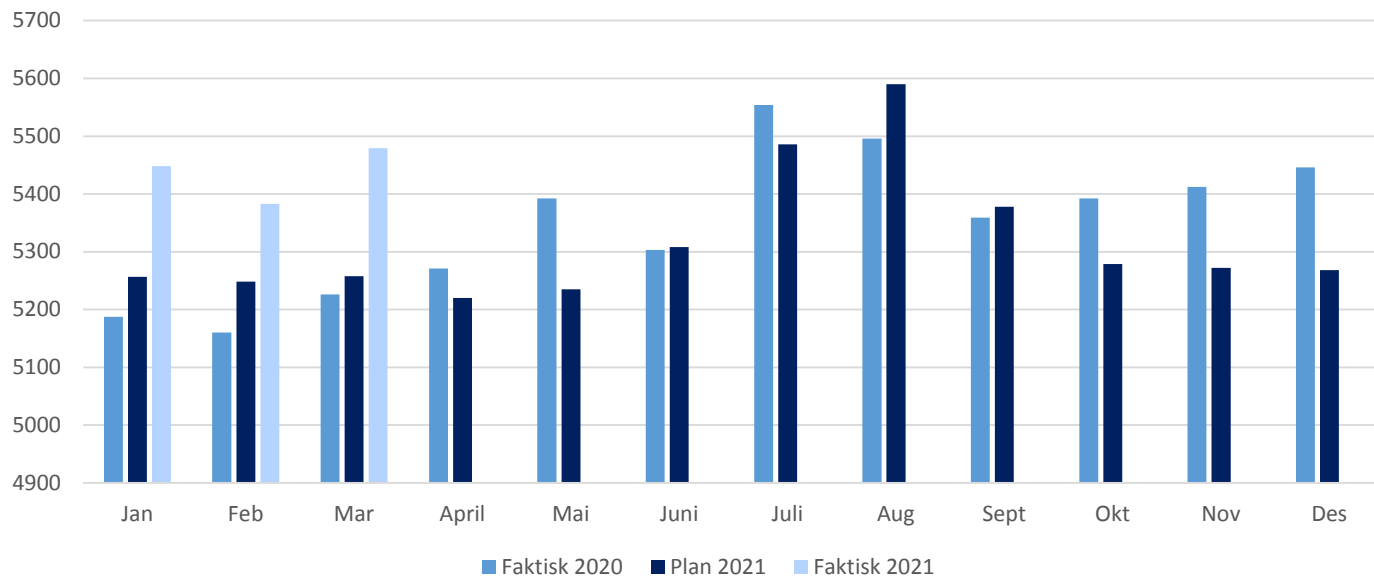
(Alle beløp i 1000 kr)	Hittil i år		
	Regnskap	Budsjett	Avvik
Basisramme	368 994	368 994	0
ISF inntekter somatikk	148 581	163 549	-14 968
ISF inntekter psykisk helsevern og TSB	9 211	8 806	405
Gjestepasienter og USK	9 885	7 117	2 768
Polikliniske inntekter	22 878	16 652	6 226
Andre driftsinntekter	61 556	45 651	15 905
Sum driftsinntekter	621 105	610 769	10 336
Varekostn knyttet til aktivitet	85 874	80 423	-5 452
Konserninterne gjestepasientkostnader	41 604	38 694	-2 910
Innleie	3 902	1 926	-1 977
Lønns- og personalkostnader	326 968	328 735	1 767
Pensjoner	52 492	45 876	-6 616
Avskrivninger	30 404	30 654	250
Andre driftskostnader	83 508	81 637	-1 871
Sum driftskostnader	624 753	607 945	-16 808
Finansinntekter	131	75	56
Finanskostnader	2 864	2 899	34
Sum Finanskostnader	2 734	2 824	90
Resultat	-6 382	0	-6 382
Resultat justert for pensjon	-138	0	-138

Status per februar – nivå 2

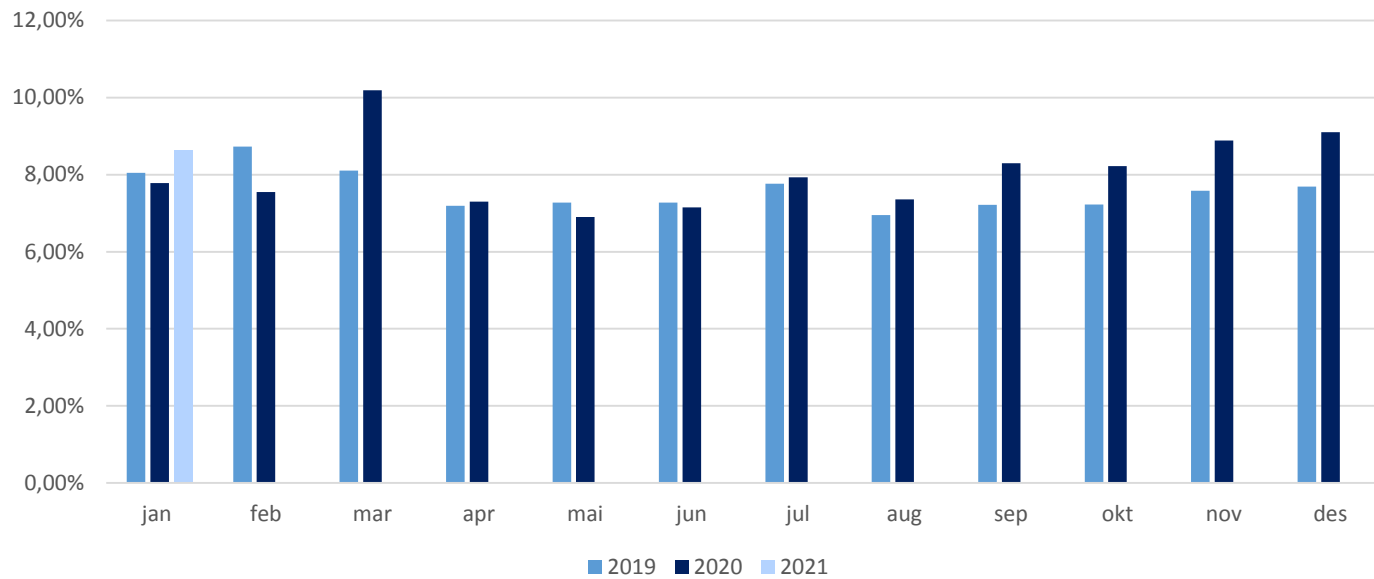
Klinikknivå	Januar	Februar	Korona effekter	Uten Korona	Uten pensjon
Administrerende direktør med staber	1 814 682	-2 762 251	1 286 000	338 431	338 431
Divisjon FM (Facility Management)	3 493 479	-860 563	8 765 000	11 397 916	11 397 916
Klinikk for kirurgi	-6 984 202	-5 756 947	8 448 000	-4 293 149	-4 293 149
Klinikk for medisin	-10 773 258	-13 704 943	24 195 000	-283 201	-283 201
Klinikk for kvinne-barn	-4 146 026	-5 013 988	5 532 000	-3 628 014	-3 628 014
Kreftavdelingen	-193 777	1 994 368	1 225 000	3 025 591	3 025 591
Avdeling for bildediagnostikk	834 939	406 488	327 000	1 568 427	1 568 427
Senter for laboratoriemedisin	-886 286	969 745	1 909 000	1 992 459	1 992 459
Klinikk for akuttmedisin	-1 092 118	-296 101	3 379 000	1 990 781	1 990 781
Klinikk for psykisk helsevern og rusbehandling	-4 198 473	-2 179 846	2 896 000	-3 482 319	-3 482 319
Felles	23 345 261	20 822 344	-57 962 000	-13 794 395	-1 306 209
Totalsum	1 214 220	-6 381 694	-	-5 167 474	7 320 712
Øremerket tilskudd Korona/utsatt inntekt fra 2020	94 200				
Koronaeffekter bokført per februar	57 962				
- herav reduserte inntekter	22 719				
Resterende beløp	36 238				



Utvikling bemanning



Utvikling sykefravær



Risikovurdering per februar

Sannsynlighet	Svært stor	5	10	15	20	25
	Stor	4	8	12	16	20
	Moderat	3	6	9	12	15
	Liten	2	4	6	8	10
	Meget Liten	1	2	3	4	5
		Ubetydelig	Lav	Moderat	Alvorlig	Svært alvorlig
Konsekvens						

1. Redusere unødvendig venting og variasjon. 2. Kvalitet og pasientsikkerhet.
 3. Prioriteringsregelen. 4. Pakkeforløp psykisk helsevern. 5. Økonomi

