

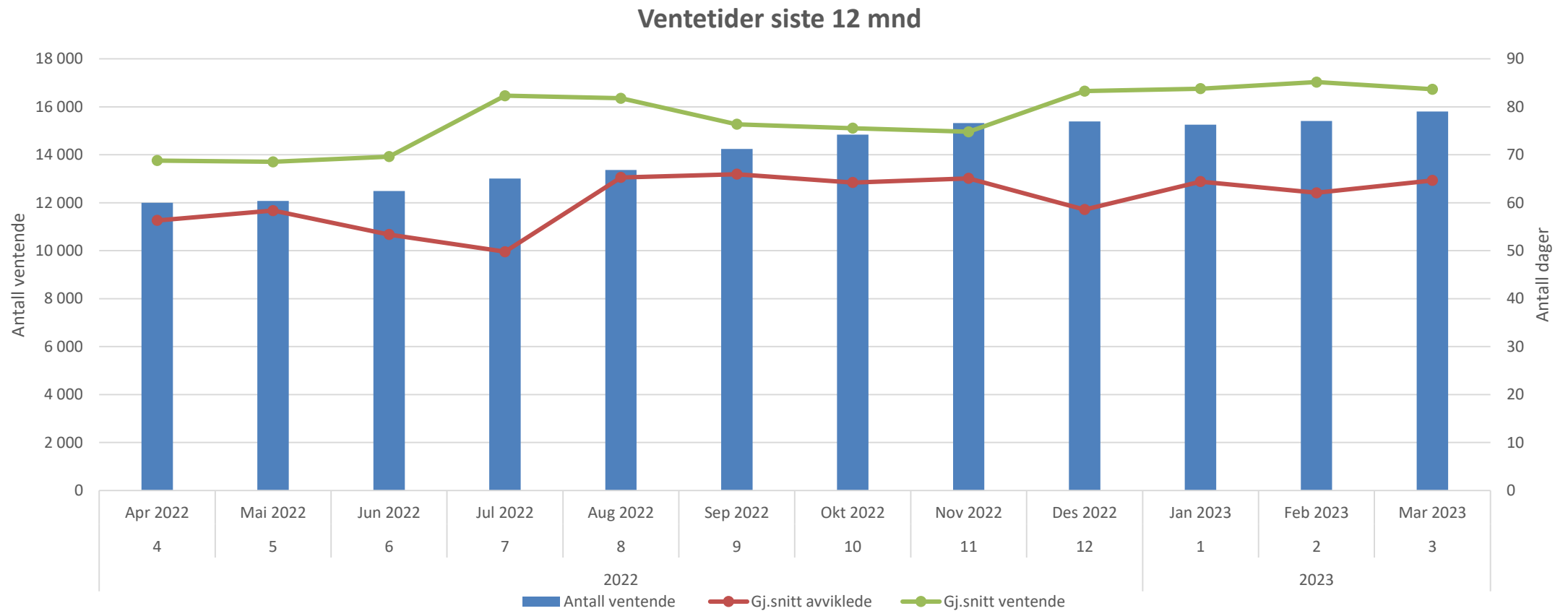
# Månedssrapport SØ

For mars 2023

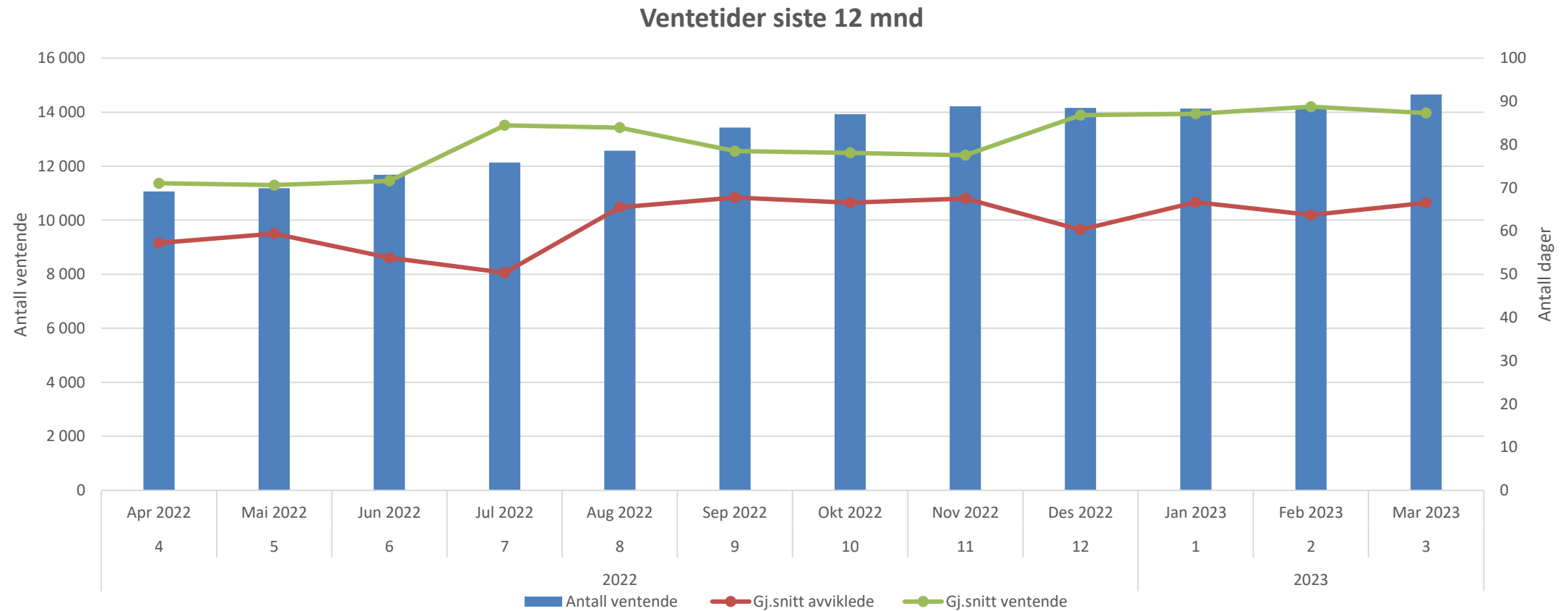
# Status for mars

Områder	Mål	Denne måned	Forrige måned	Utvikling
<b>Fristbrudd avviklede</b>	<b>Mål</b>	<b>Faktisk</b>	<b>Faktisk</b>	
Somatikk	0	12,2 %	9,9 %	↓
VOP	0	1,5 %	1,2 %	↓
BUP	0	1,3 %	1,9 %	↑
TSB	0	0,0 %	0,0 %	↑
<b>Ventetid avviklede</b>	<b>Mål</b>	<b>Faktisk</b>	<b>Faktisk</b>	
Somatikk	61	66	64	↓
VOP	56	57	55	↓
BUP	50	50	52	↑
TSB	30	20	21	↑
<b>Andel passert planlagt tid</b>	<b>Mål</b>	<b>Faktisk</b>	<b>Faktisk</b>	
Andel passert planlagt tid	95 %	84,8 %	84,9 %	↓
<b>Korridorpasienter og belegg</b>	<b>Mål</b>	<b>Faktisk</b>	<b>Faktisk</b>	
Andel korridorpasienter	0 %	2,0 %	1,8 %	↓
Gjennomsnittlig belegg somatikk	90 %	95,0 %	94,0 %	↓
Gjennomsnittlig belegg psykiatri		86,0 %		
<b>Andel avviste henvisninger</b>	<b>Mål</b>	<b>Faktisk</b>	<b>Faktisk</b>	
BUP	20 %	19,6 %	19,5 %	↓
VOP	20 %	28,7 %	26,8 %	↓
<b>Økonomi</b>	<b>Mål</b>	<b>Faktisk</b>	<b>Faktisk</b>	
Resultat akkumulert	-12,5	-98,1	-58,8	↓

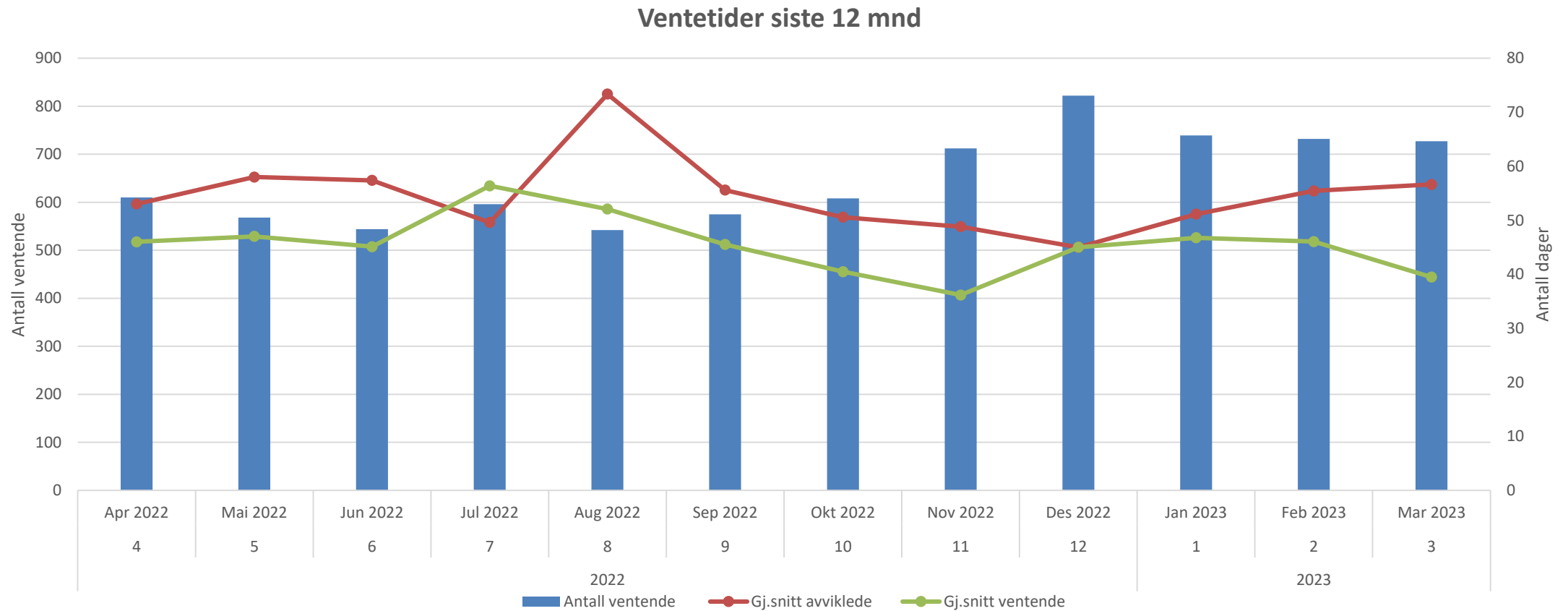
# Ventetid SØ



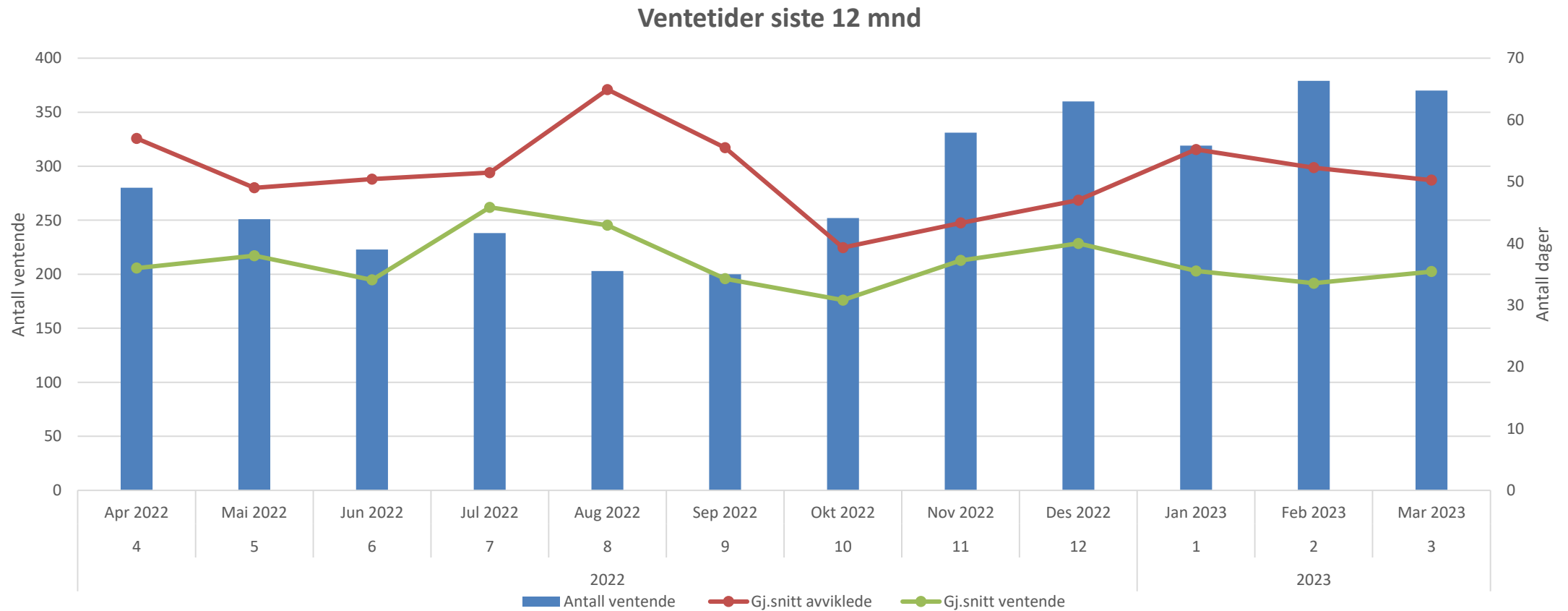
# Ventetid Somatikk



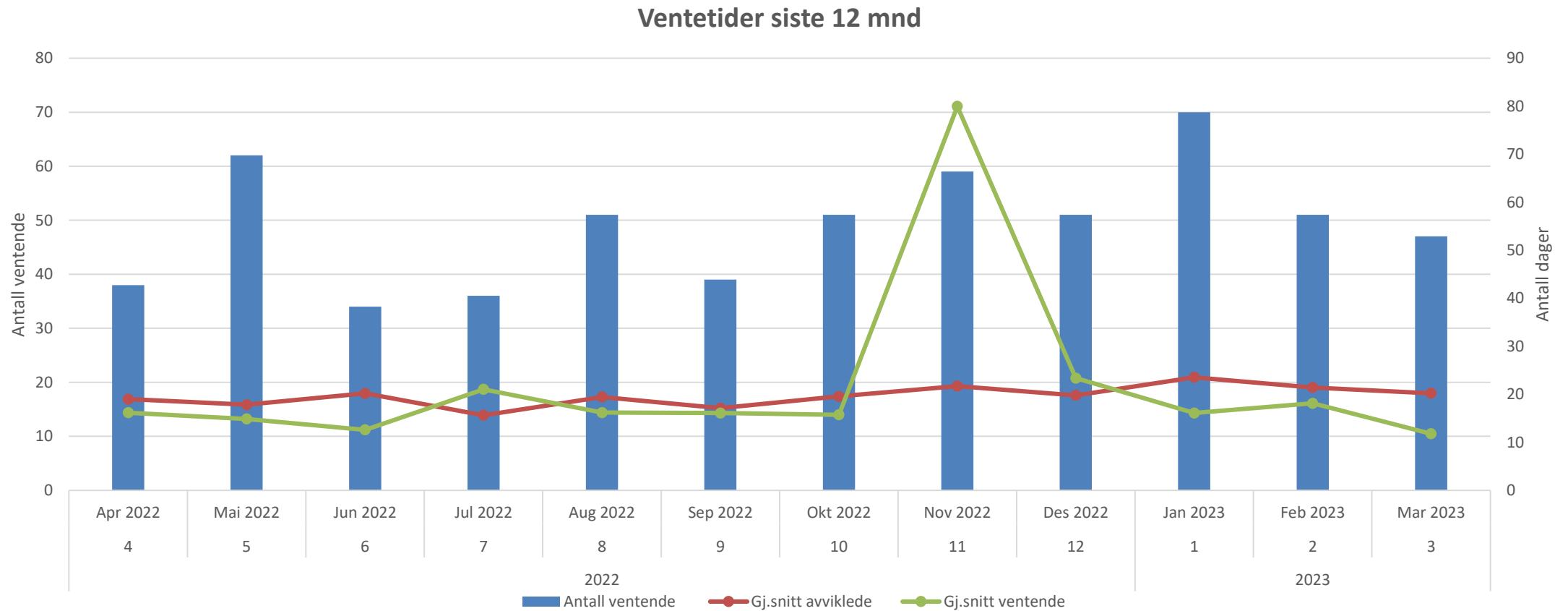
# Ventetid VOP



# Ventetid BUP



# Ventetid TSB



# Ventetid HSØ mars

## Gjennomsnittlig ventetid - månedstall



Periode

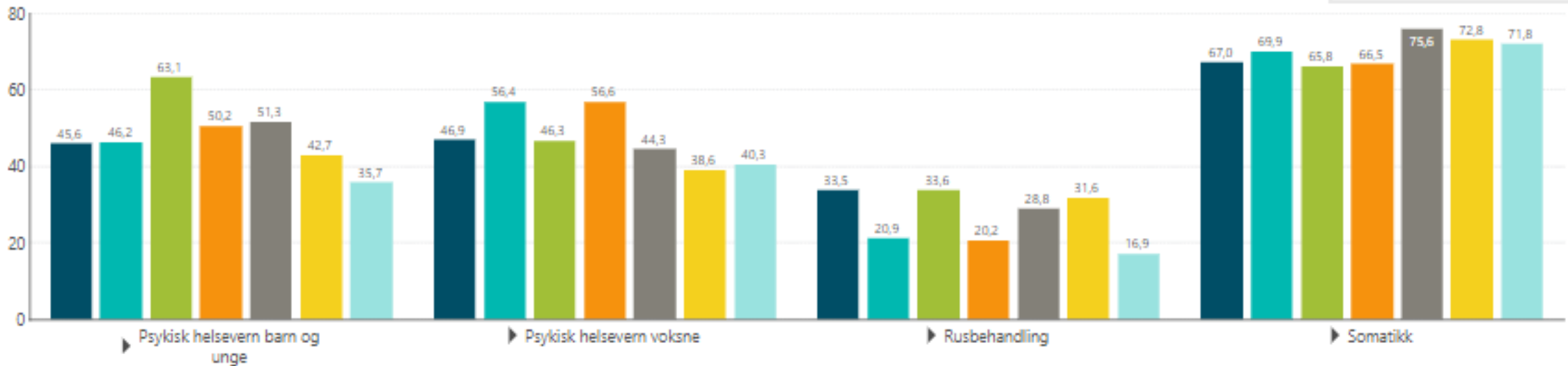
Mar 2023

Sektor/Fagområde

Psykisk helsevern barn og un...

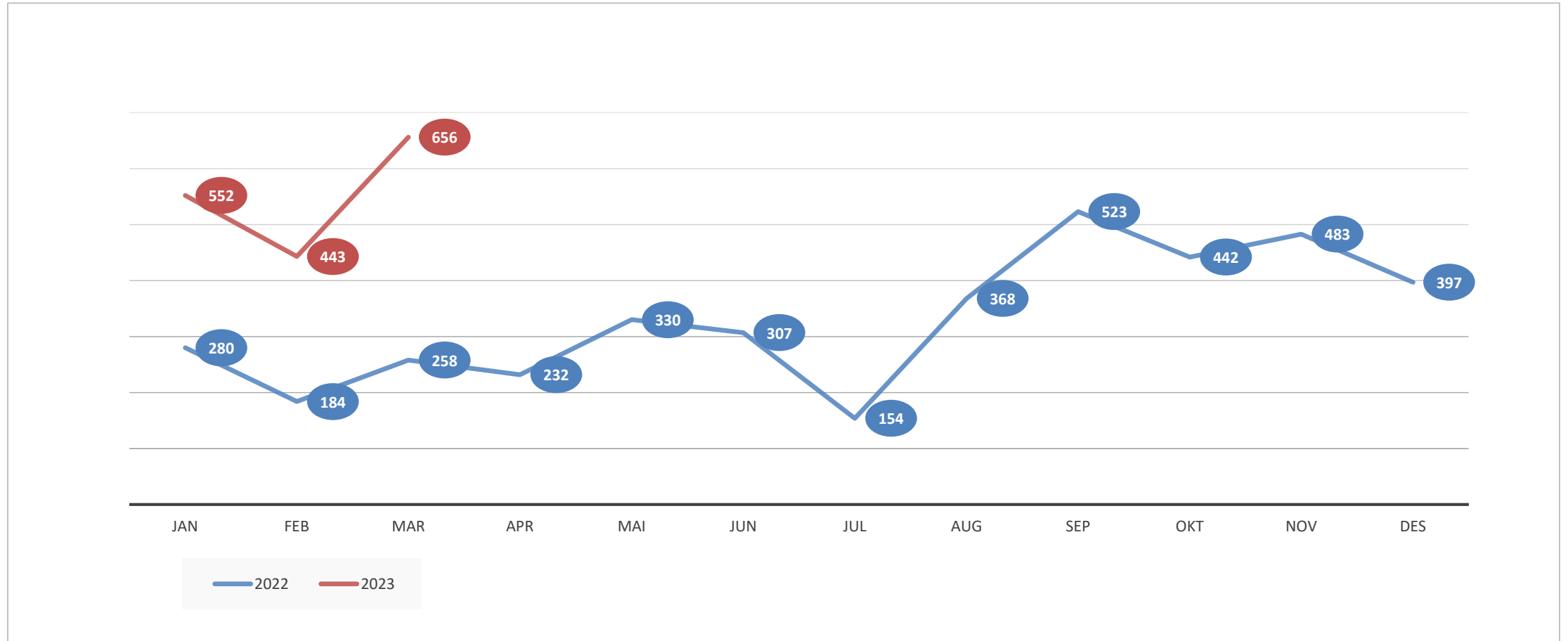
Visningsnivå for fagområde

Fagområdegruppe

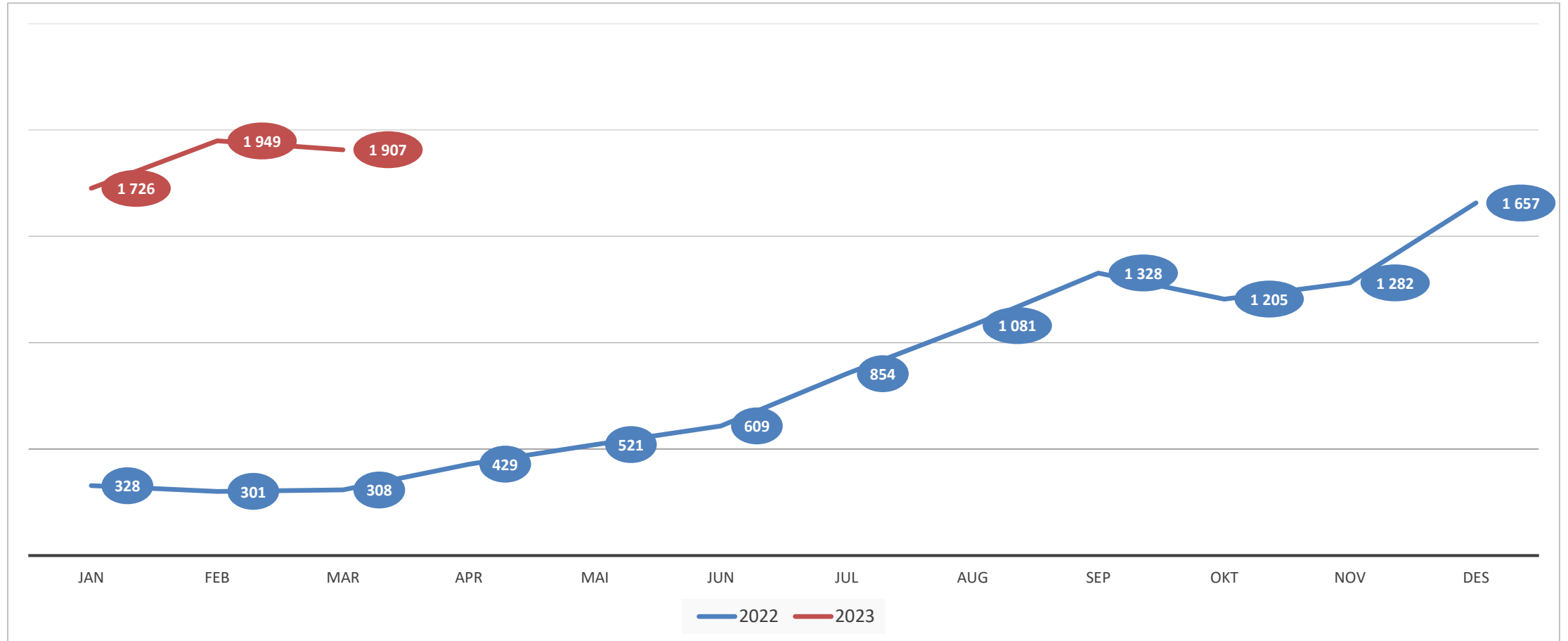




# Fristbrudd avviklede

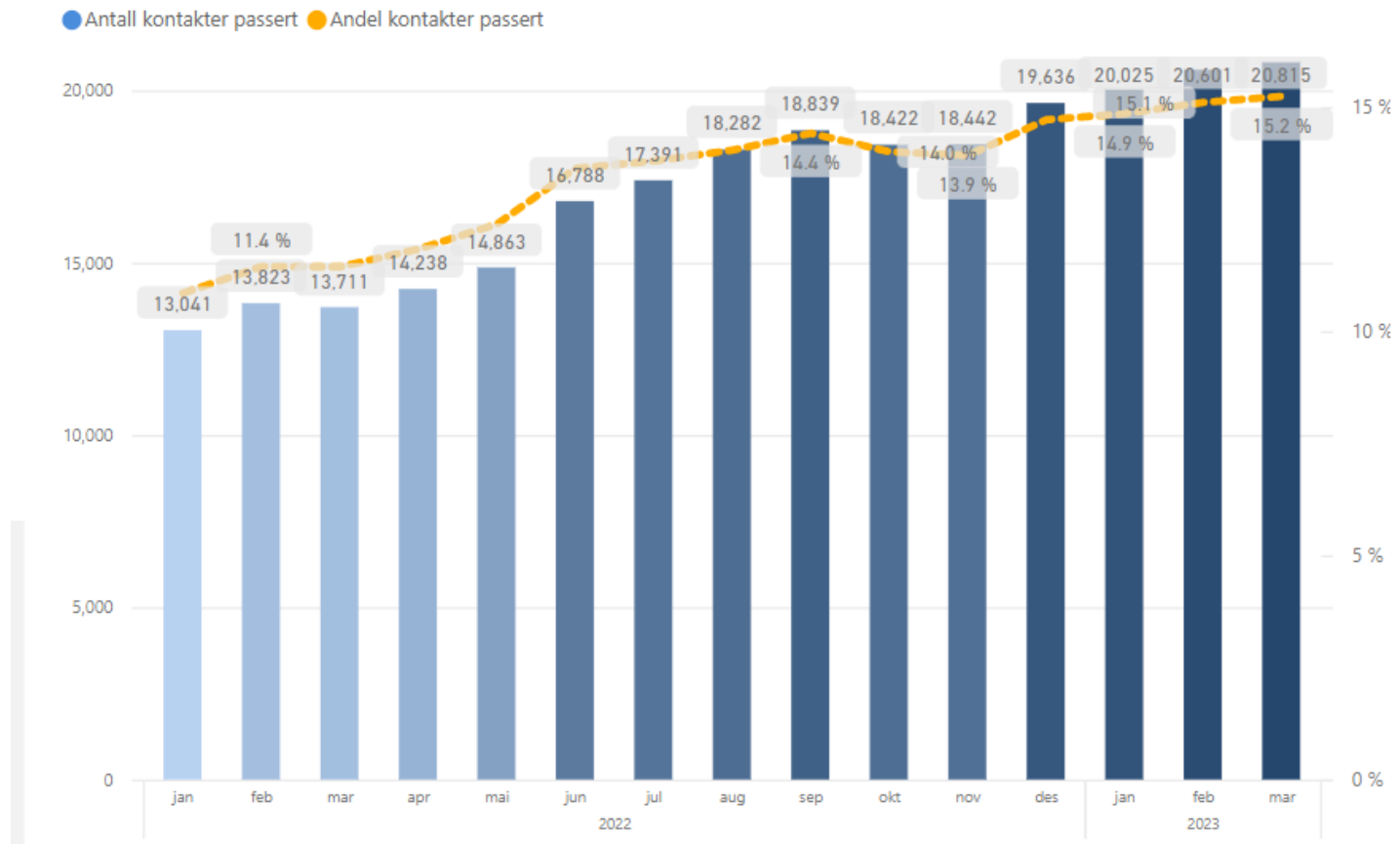


# Fristbrudd ventende



# Andel passert planlagt tid

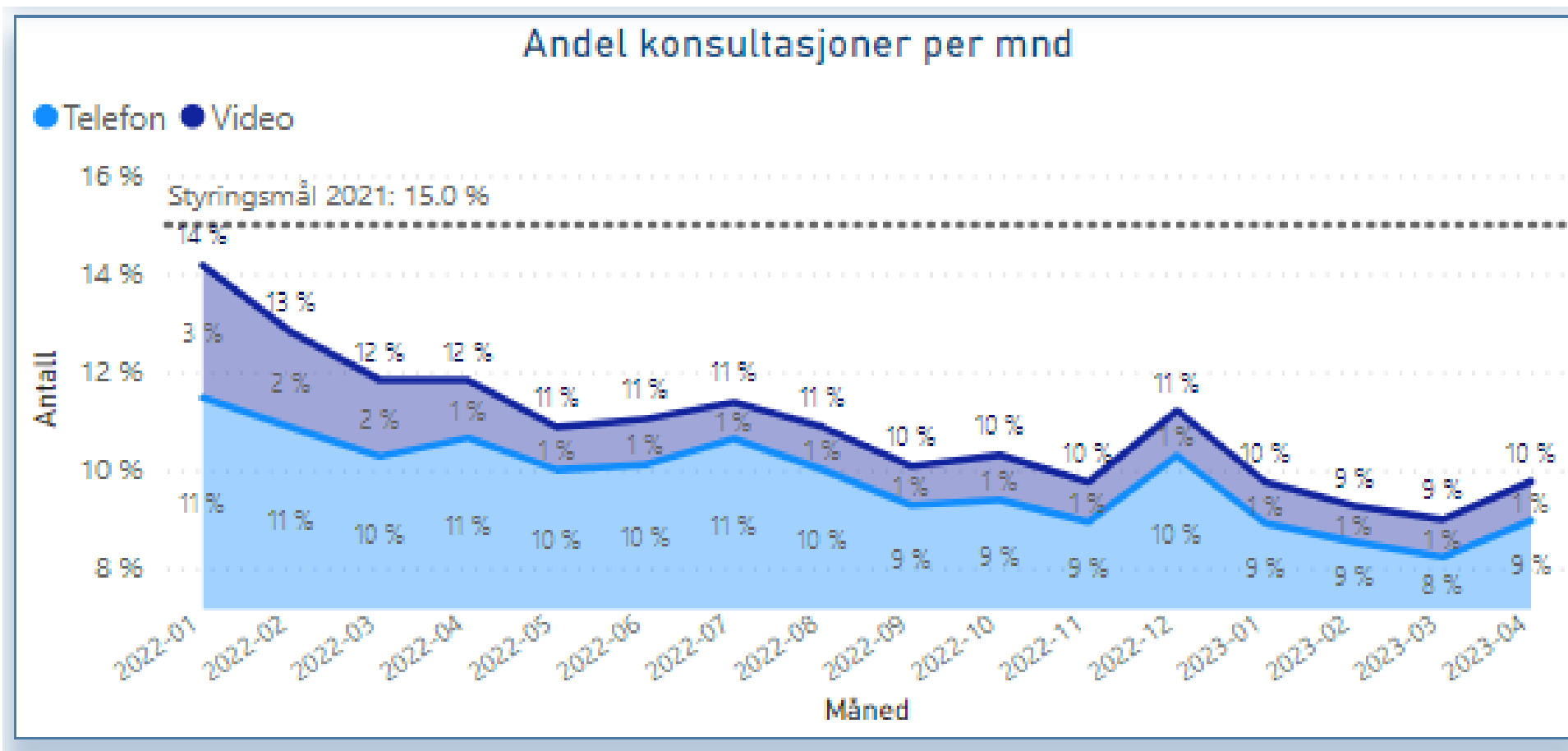
Antall og andel passerte kontakter per mnd



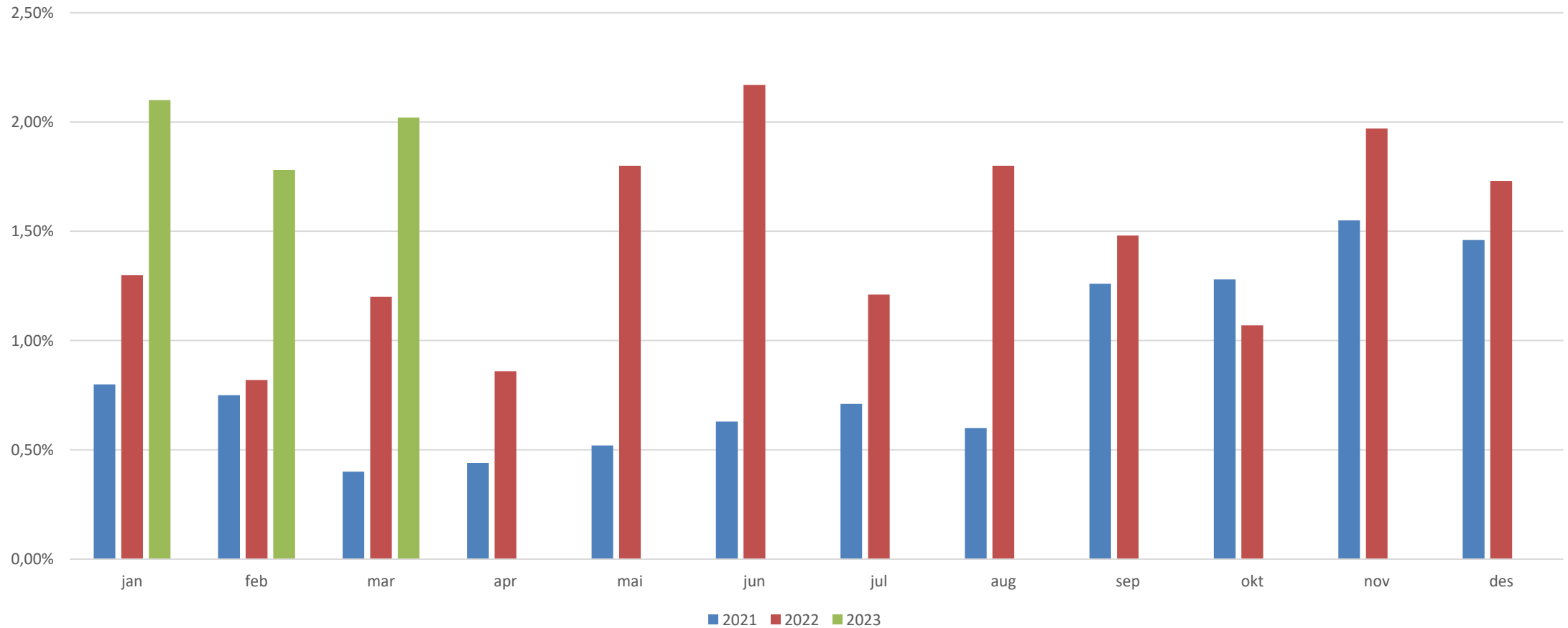
# Andel passert planlagt tid (HSØ)

Helseforetaksnavn	Antall planlagte kontakter	Kontakter ikke passert planlagt tid	Kontakter med passert planlagt tid	Andel passert planlagt tid
Akershus Universitetssykehus	183,084	161,099	21,985	12.0 %
Oslo Universitetssykehus	317,444	292,147	25,297	8.0 %
Sykehuset Innlandet	131,798	117,860	13,938	10.6 %
Sykehuset i Vestfold	113,805	95,494	18,311	16.1 %
Sørlandet Sykehus	130,219	113,553	16,666	12.8 %
Sykehuset Telemark	64,007	56,894	7,113	11.1 %
Sykehuset Østfold	136,575	115,760	20,815	15.2 %
Vestre Viken	192,428	169,688	22,740	11.8 %
<b>Totalt</b>	<b>1,269,360</b>	<b>1,122,495</b>	<b>146,865</b>	<b>11.6 %</b>

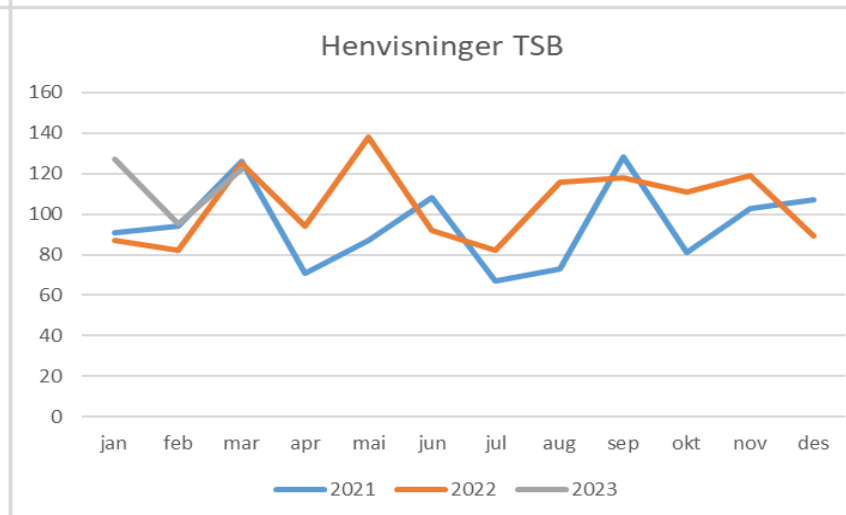
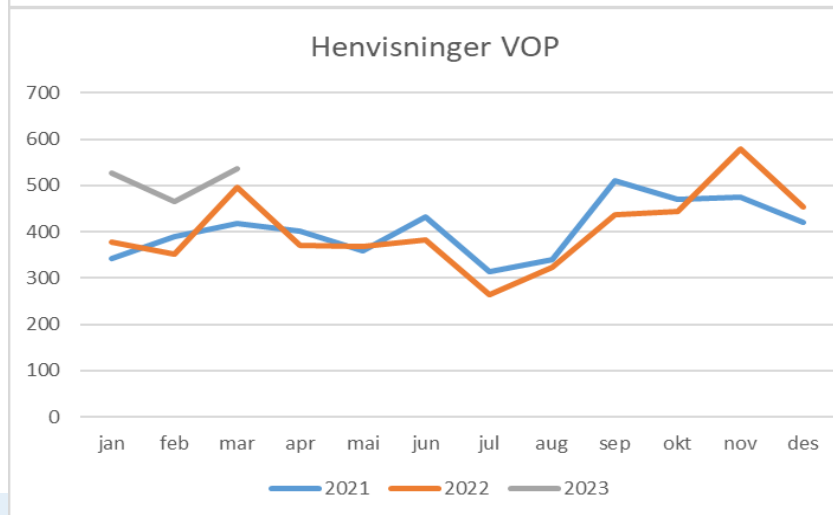
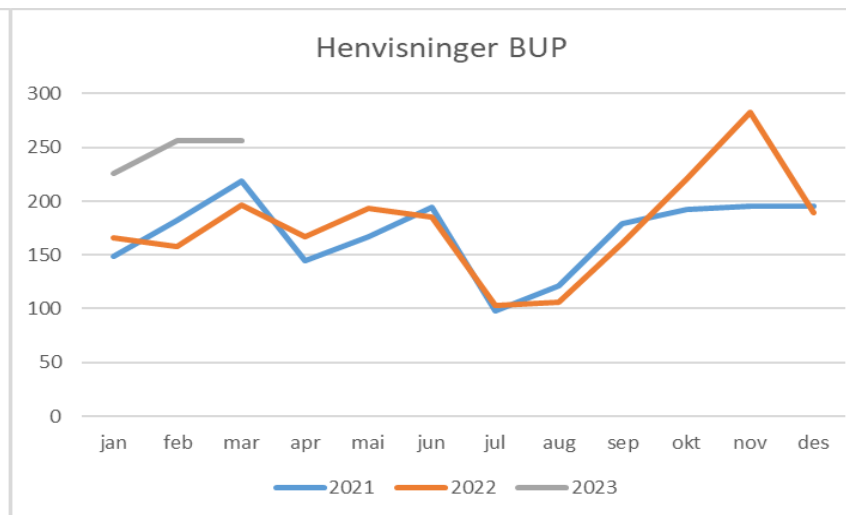
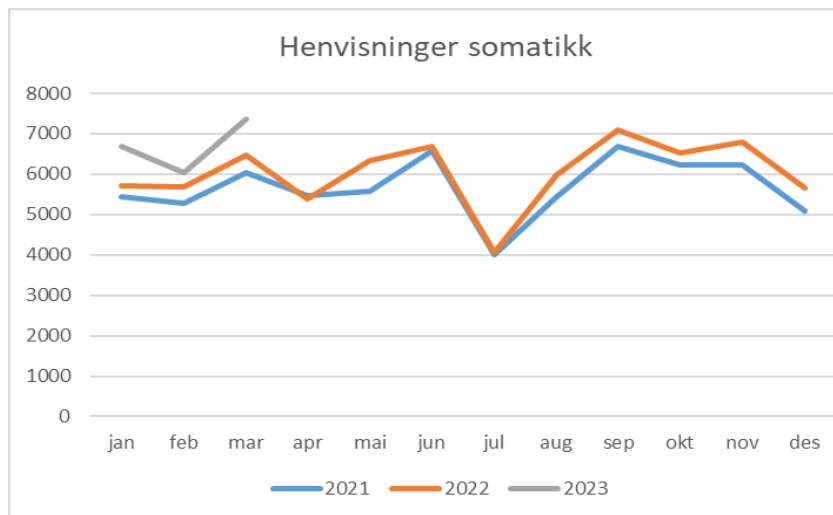
# Telefon og videokonsultasjoner



# Korridorpasienter



# Henvisninger



# Aktivitet per mars

<b>Somatikk</b>	<b>Realisert</b>	<b>Plan</b>	<b>Avvik</b>	<b>Avvik i %</b>	<b>2022</b>	<b>Endring</b>	<b>Endring i %</b>
Antall utskrevne pasienter døgnbehandli	12 075	12 176	-101	-0,8	11 315	760	6,7
Antall liggedøgn døgnbehandling	40 664	38 975	1 689	4,3	37 147	3 517	9,5
Dagbehandling	12 804	13 911	-1 107	-8,0	11 797	1 007	8,5
Poliklinikk	86 700	92 424	-5 724	-6,2	82 306	4 394	5,3
Antall DRG-poeng	21 924	22 324	-400	-1,8	20 107	1 817	9,0
<b>VOP</b>	<b>Realisert</b>	<b>Plan</b>	<b>Avvik</b>	<b>Avvik i %</b>	<b>2022</b>	<b>Endring</b>	<b>Endring i %</b>
Ant. utskrevne pasienter døgnbehandling	676	647	29	4,5	605	71	11,7
Antall liggedøgn døgnbehandling	14 428	12 954	1 474	11,4	11 220	3 208	28,6
Ant. oppholdsdager dagbehandling	376	377	-1	-0,3	256	120	46,9
Ant. polikliniske konsultasjoner	19 954	19 783	171	0,9	18 914	1 040	5,5
Antall DRG-poeng	4 196	4 170	26	0,6	3 776	420	11,1
<b>BUP</b>	<b>Realisert</b>	<b>Plan</b>	<b>Avvik</b>	<b>Avvik i %</b>	<b>2022</b>	<b>Endring</b>	<b>Endring i %</b>
Antall utskrevne pasienter - døgnbehandl	85	70	15	21,4	55	30	54,5
Antall liggedøgn - døgnbehandling	966	1 055	-89	-8,4	1 263	-297	-23,5
Ant. oppholdsdager dagbehandling	198	186	12	6,5	105	93	88,6
Ant. polikliniske konsultasjoner	11 536	11 134	402	3,6	11 322	214	1,9
Antall DRG-poeng	3 854	3 709	145	3,9	3 216	638	19,8
<b>TSB</b>	<b>Realisert</b>	<b>Plan</b>	<b>Avvik</b>	<b>Avvik i %</b>	<b>2022</b>	<b>Endring</b>	<b>Endring i %</b>
Antall utskrevne pasienter - døgnbehandl	171	169	2	1,2	169	2	1,2
Antall liggedøgn døgnbehandling	2 905	2 524	381	15,1	3 215	-310	-9,6
Antall oppholdsdager - dagbehandling	0	0	0		1	-1	
Ant. polikliniske konsultasjoner	6 507	6 683	-176	-2,6	8 334	-1 827	-21,9
Antall DRG-poeng	1 257	1 350	-93	-6,9	1 172	85	7,3



# Prioritering av psykisk helsevern og TSB

	Døgn utskrivninger				Liggedøgn				Inntekstgivende polikliniske opphold			
	HIÅ 2022	HIÅ 2023	Endring	Endring i %	HIÅ 2022	HIÅ 2023	Endring	Endring i %	HIÅ 2022	HIÅ 2023	Endring	Endring i %
Psykisk helsevern	660	761	101	15,3	12483	15394	2911	23,3	30236	31490	1254	4,1
VOP	605	676	71	11,7	11220	14428	3208	28,6	18914	19954	1040	5,5
BUP	55	85	30	54,5	1263	966	-297	-23,5	11322	11536	214	1,9

Gj.snitt ventetid 2022			Ventetider hittil i 2023			Prosentvis endring hitti i år		
VOP	BUP	TSB	VOP	BUP	TSB	VOP	BUP	TSB
60,3	51,0	23,5	56,6	49,6	20,2	-6,1	-2,7	-14,0

# Aktivitet i mars

<b>Somatikk</b>	<b>Realisert</b>	<b>Plan</b>	<b>Avvik</b>	<b>Avvik i %</b>	<b>2022</b>	<b>Endring</b>	<b>Endring i %</b>
Antall utskrevne pasienter døgnbehandling	4 208	4 183	25	0,6	3 986	222	5,6
Antall liggedøgn døgnbehandling	14 482	13 334	1 148	8,6	12 908	1 574	12,2
Dagbehandling	4 529	4 790	-261	-5,4	4 294	235	5,5
Poliklinikk	31 245	32 646	-1 401	-4,3	30 033	1 212	4,0
Antall DRG-poeng	7 737	7 721	16	0,2	7 301	436	6,0
<b>VOP</b>	<b>Realisert</b>	<b>Plan</b>	<b>Avvik</b>	<b>Avvik i %</b>	<b>2022</b>	<b>Endring</b>	<b>Endring i %</b>
Ant. utskrevne pasienter døgnbehandling	231	215	16	7,4	199	32	16,1
Antall liggedøgn døgnbehandling	4 959	4 330	629	14,5	3 685	1 274	34,6
Ant. oppholdsdager dagbehandling	148	159	-11	-6,9	157	-9	-5,7
Ant. polikliniske konsultasjoner	7 370	6 432	938	14,6	7 162	208	2,9
Antall DRG-poeng	1 570	1 381	189	13,7	1 538	32	2,1
<b>BUP</b>	<b>Realisert</b>	<b>Plan</b>	<b>Avvik</b>	<b>Avvik i %</b>	<b>2022</b>	<b>Endring</b>	<b>Endring i %</b>
Antall utskrevne pasienter - døgnbehandling	32	24	8	33,3	17	15	88,2
Antall liggedøgn - døgnbehandling	364	360	4	1,1	291	73	25,1
Ant. oppholdsdager dagbehandling	56	62	-6	-9,7	48	8	16,7
Ant. polikliniske konsultasjoner	4 223	3 868	355	9,2	4 363	-140	-3,2
Antall DRG-poeng	1 435	1 288	147	11,4	1 257	178	14,2
<b>TSB</b>	<b>Realisert</b>	<b>Plan</b>	<b>Avvik</b>	<b>Avvik i %</b>	<b>2022</b>	<b>Endring</b>	<b>Endring i %</b>
Antall utskrevne pasienter - døgnbehandling	61	58	3	5,2	66	-5	-7,6
Antall liggedøgn døgnbehandling	919	869	50	5,8	1 015	-96	-9,5
Antall oppholdsdager - dagbehandling	-3	0	-3		1	-4	
Ant. polikliniske konsultasjoner	2 438	2 368	70	3,0	3 112	-674	-21,7
Antall DRG-poeng	472	478	-6	-1,3	377	95	25,2

# Resultat per mars

ØKONOMI					
(Alle beløp i 1000 kr)	Hittil i år			Budsjett 2023	Prognose 2023
	Regnskap	Budsjett	Avvik		
Basisramme	1 420 823	1 420 823	0	5 578 204	5 578 204
ISF inntekter somatikk	467 917	471 996	-4 080	1 797 714	1 797 714
ISF inntekter psykisk helsevern og TSB	32 387	32 120	266	121 712	121 712
Gjestepasienter og USK	28 736	28 555	181	118 500	118 500
Polikliniske inntekter	63 394	51 548	11 846	199 834	209 834
Andre driftsinntekter	136 687	149 029	-12 342	575 003	565 003
<b>Sum driftsinntekter</b>	<b>2 149 943</b>	<b>2 154 072</b>	<b>-4 129</b>	<b>8 390 967</b>	<b>8 390 967</b>
Varekostn knyttet til aktivitet	310 128	272 284	-37 844	1 090 280	1 135 280
Konserninterne gjestepasientkostnader	172 282	155 589	-16 693	597 206	597 206
Innleie	19 647	4 576	-15 071	33 069	53 069
Lønns- og personalkostnader	1 133 696	1 114 146	-19 550	4 314 149	4 338 749
Pensjoner	184 370	184 355	-15	711 399	711 399
Avskrivninger	97 471	97 490	20	388 854	388 854
Andre driftskostnader	290 069	295 542	5 473	1 133 074	1 158 074
<b>Sum driftskostnader</b>	<b>2 207 663</b>	<b>2 123 982</b>	<b>-83 681</b>	<b>8 268 031</b>	<b>8 382 631</b>
Finansinntekter	1 396	1 486	-89	6 047	6 047
Finanskostnader	41 792	44 076	2 283	178 984	178 984
<b>Sum Finanskostnader</b>	<b>-40 396</b>	<b>-42 590</b>	<b>2 194</b>	<b>-172 937</b>	<b>-172 937</b>
<b>Resultat</b>	<b>-98 116</b>	<b>-12 500</b>	<b>-85 616</b>	<b>-50 000</b>	<b>-164 600</b>

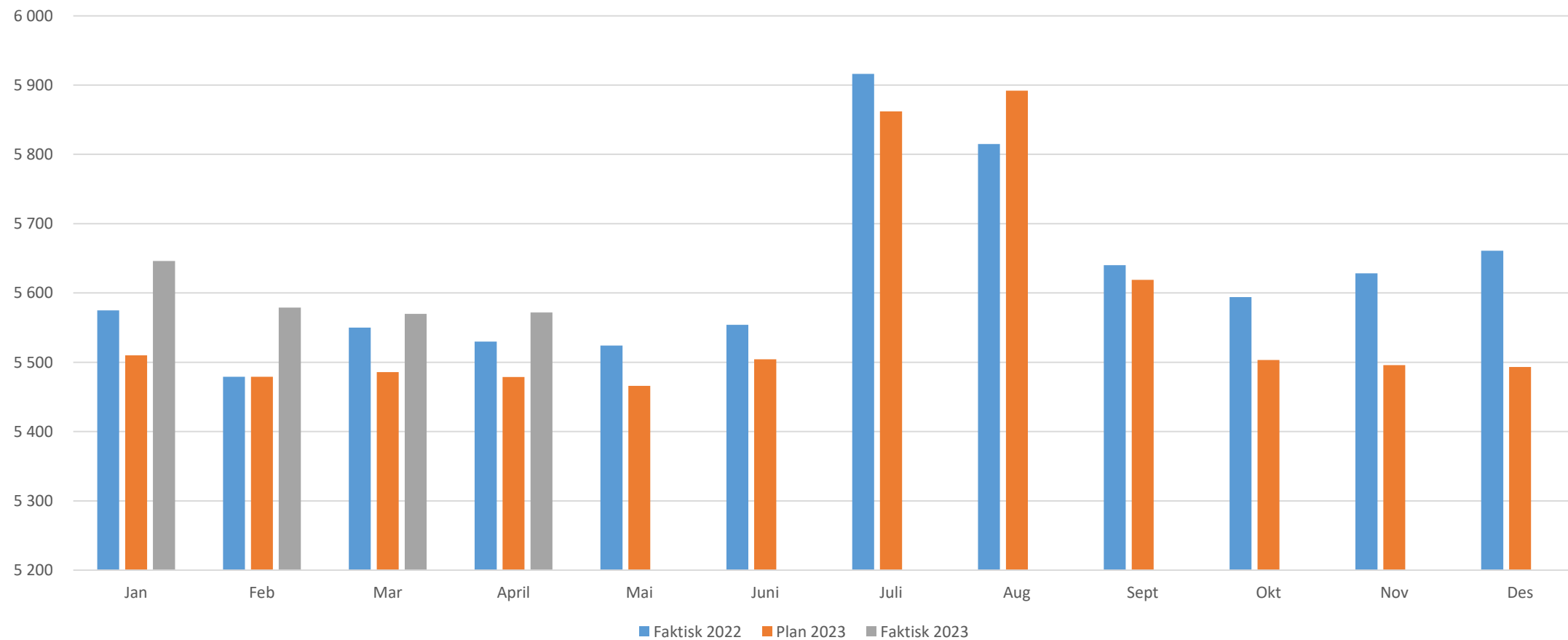
# Resultat i mars

ØKONOMI - måned			
(Alle beløp i 1000 kr)	Hittil i år		
	Regnskap	Budsjett	Avvik
Basisramme	458 493	458 493	0
ISF inntekter somatikk	163 314	162 859	455
ISF inntekter psykisk helsevern og TSB	12 098	10 956	1 142
Gjestepasienter og USK	9 559	9 733	-174
Polikliniske inntekter	22 653	17 659	4 993
Andre driftsinntekter	53 958	50 601	3 357
<b>Sum driftsinntekter</b>	<b>720 074</b>	<b>710 302</b>	<b>9 773</b>
Varekostn knyttet til aktivitet	112 304	91 358	-20 947
Konserninterne gjestepasientkostnader	59 810	54 055	-5 755
Innleie	7 151	1 510	-5 641
Lønns- og personalkostnader	378 743	367 616	-11 126
Pensjoner	60 877	60 852	-25
Avskrivninger	32 528	32 517	-11
Andre driftskostnader	94 839	92 522	-2 317
<b>Sum driftskostnader</b>	<b>746 252</b>	<b>700 430</b>	<b>-45 822</b>
Finansinntekter	495	513	-17
Finanskostnader	13 567	14 551	983
<b>Sum Finanskostnader</b>	<b>13 072</b>	<b>14 038</b>	<b>966</b>
<b>Resultat</b>	<b>-39 250</b>	<b>-4 167</b>	<b>-35 083</b>

# Resultat per mars nivå 2

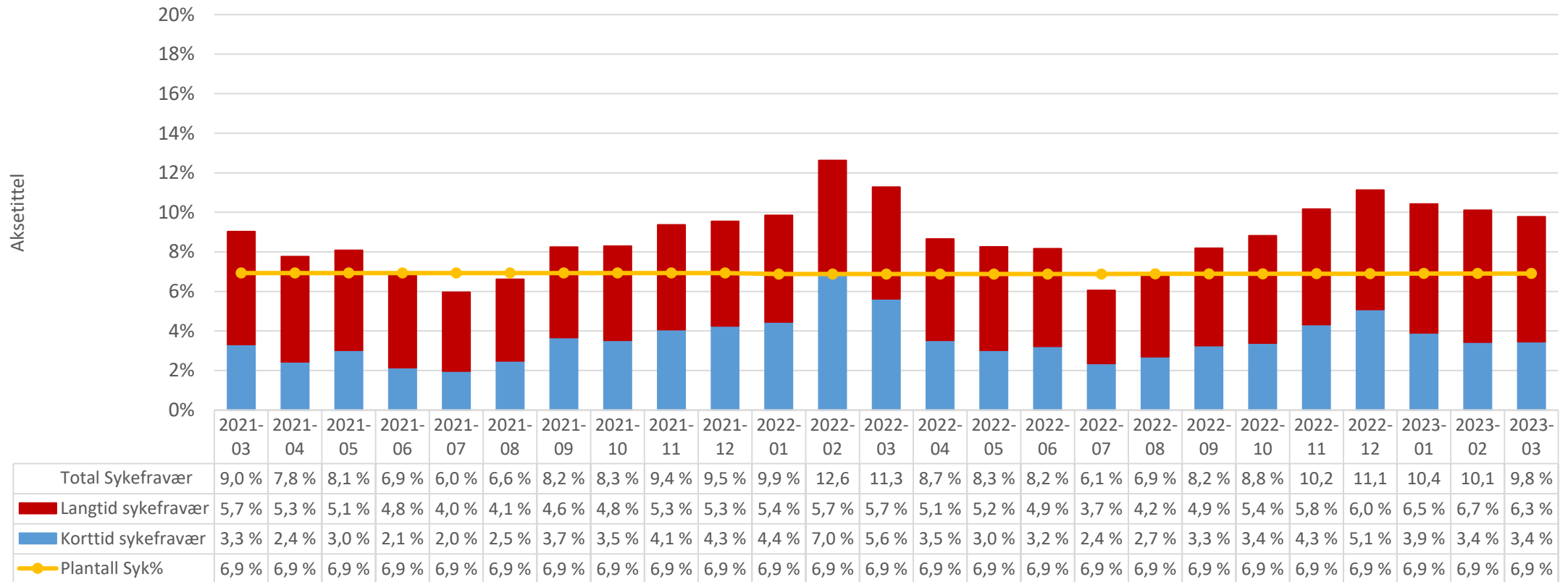
Klinikknivå	Januar	Februar	Mars	HIÅ
Administrerende direktør med staber	5 487	-1 397	2 711	6 801
Divisjon FM (Facility Management)	2 215	3 709	-1 724	4 200
Klinikk for kirurgi	-7 216	-6 115	-9 874	-23 205
Klinikk for medisin	-8 991	-7 285	-7 564	-23 840
Klinikk for kvinne-barn	-3 456	-3 784	-4 732	-11 972
Kreftavdelingen	-1 870	252	-2 142	-3 760
Avdeling for bildediagnostikk	1 100	-1 087	-812	-799
Senter for laboratoriemedisin	2 645	-77	2 543	5 111
Klinikk for akuttmedisin	-1 004	374	-849	-1 479
Klinikk for psykisk helsevern og rusbehandling	-2 958	-6 303	-5 651	-14 912
Felles	-598	-14 174	-6 989	-21 761
<b>Totalsum</b>	<b>-14 646</b>	<b>-35 887</b>	<b>-35 083</b>	<b>-85 616</b>

# Bemanning



# Sykefravær (fra GAT)

Sykefravær



# Sykefravær (fra GAT)

Totalt sykefravær sammenlignet med tidligere år

