

ForBedring 2020

Styremøte 15.06.2020



Svarprosenten

- ForBedring er en nasjonal undersøkelse for å kartlegge ulike sider av arbeidsmiljøet og pasientsikkerhetskulturen og skal gjennomføres i alle helseforetak.
- Kriterie: Alle medarbeidere som har en stillingsprosent
- 3520 (2019: 4245) medarbeidere har svart i SØ
→ svarprosent på 65% (2019: 80%)

Oppfølgingsarbeidet blir viktigst!



«44 prosent av
behandlingsenhetene på norske
sykehus kan ha en forhøyet risiko
for uønskede hendelser på grunn
av dårlig arbeidsmiljø»

- *Helsedirektoratet (I trygge hender) 9.februar 2016*

Sikkerhetsklima 2019 → 2020

3.1.1 Generelt kvalitetsarbeid

- HMS og pasientsikkerhet

Mål 2019

- Arbeidet med HMS og pasientsikkerhet må sees i sammenheng. Andel «enheter med modent sikkerhetsklima» (jf. definisjon i pasientsikkerhetsprogrammet) ved hvert helseforetak skal være minst 60 %. [*Minst 60 % av medarbeiderne i enheten skårer 75 eller høyere. Variasjonen mellom helseforetakene skal reduseres. Datakilde skal være ForBedring. Dette publiseres årlig.*]

	Antall svar	Resultat i år	Skår ≥ 75 i år%	Resultat i fjor	Skår ≥ 75 i fjor%	Endring fra i fjor	HF i år	Referanse
SIKKERHETSKLIMA	3511	82	76%	80	72%		-	82



Oppdrag og bestilling fra HSØ

3. Bedre kvalitet og pasientsikkerhet

3.1 Kvalitet og pasientsikkerhet

3.1.1 Kvalitetsforbedring i helse- og omsorgstjenesten

- *ForBedring*

Mål 2020

- Andel enheter med godt sikkerhetsklime skal være minst 75 prosent i 2020, målt gjennom undersøkelsen *ForBedring* og beregnet med Helsedirektoratets definisjon på å indikator. «*Godt sikkerhetsklime*» innebærer at minst 60 prosent av medarbeiderne i enheten skårer 75 eller høyere på faktoren for sikkerhetsklime.

I revidert Virksomhetsstrategi kap 9.1 Ledelse, står det:

- SØ vil at ledere skal være pådrivere i arbeidet med *ForBedring* - et viktig verktøy for arbeidet med pasientsikkerhet og arbeidsmiljø



10 temaområder m/ 43 spørsmål

Spredning i prosentpoeng mellom klinikkene

1. Engasjement (6)	▪ 73 – 90 (SØ: 83) (2019: 82)
2. Teamarbeidsklima (5)	▪ 75 – 90 (SØ: 84) (2019: 83)
3. Arbeidsforhold (3)	▪ 56 – 81 (SØ: 70) (2019: 67)
4. Sikkerhetsklima (6)	▪ 71 – 89 (SØ: 82) (2019: 80)
5. Psykososialt arbeidsmiljø (6)	▪ 66 – 88 (SØ: 81) (2019: 80)
6. Opplevd lederatferd (4)	▪ 73 – 92 (SØ: 85) (2019: 82)
7. Toppleders rolle (1)	▪ 58 – 88 (SØ: 71) (2019: 66)
8. Fysisk miljø (8)	▪ 56 – 81 (SØ: 72) (2019: 70)
9. Oppfølging (2)	▪ 60 – 82 (SØ: 72) (2019: 68)
10.HMS; tilleggsspørsmål (2)	▪ 55 – 86 (SØ: 75) (2019: 67)

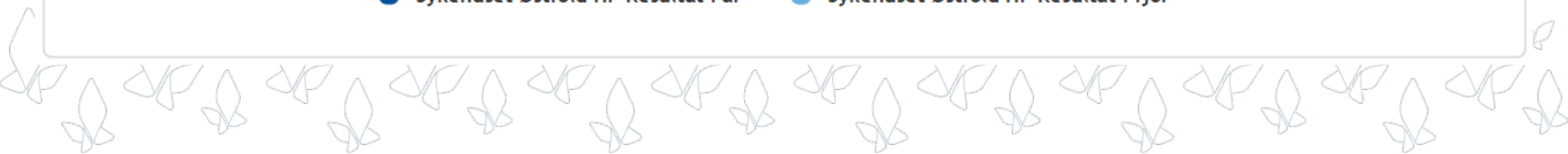
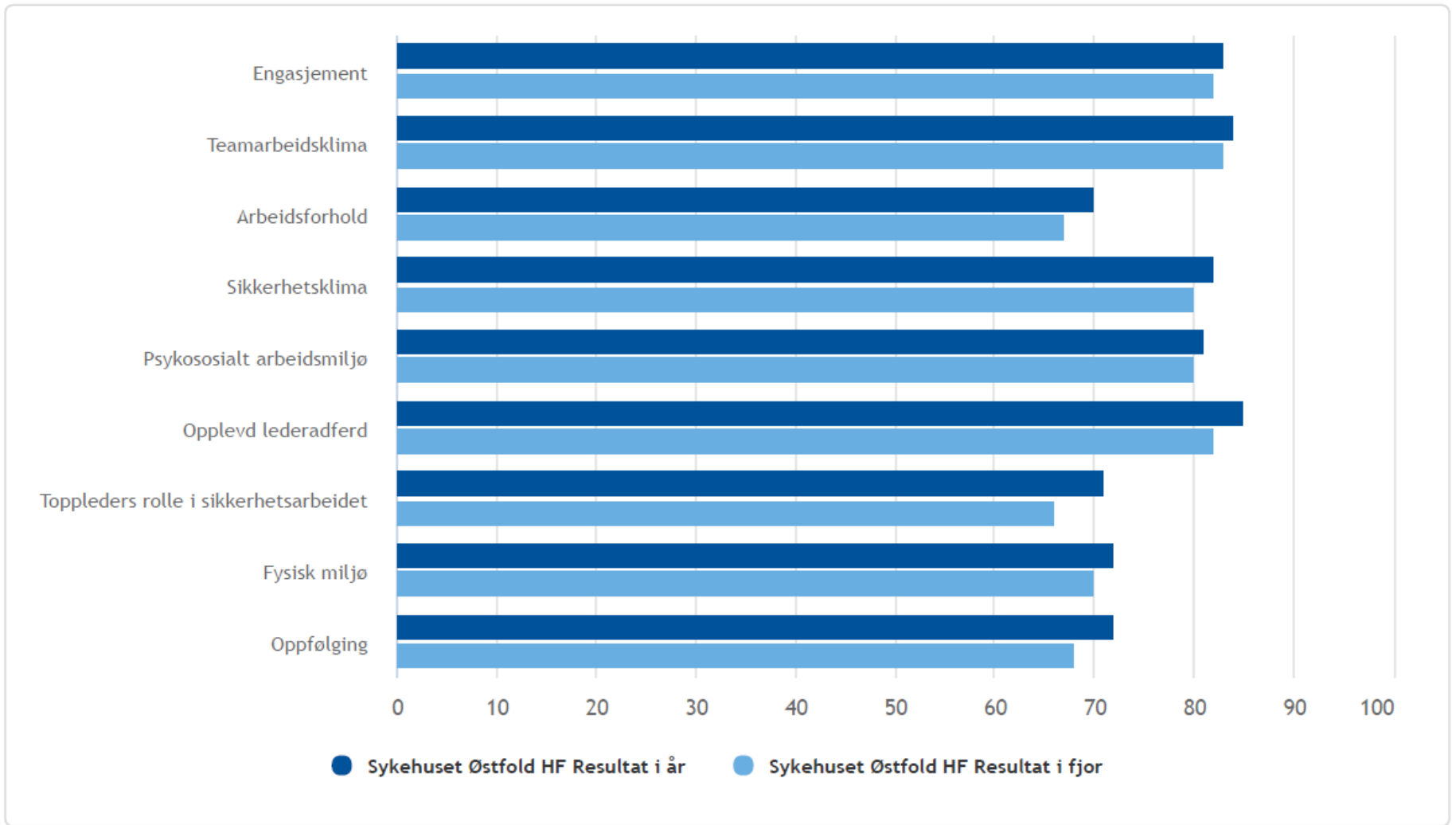
Alle temaene berører forhold som belyser arbeidsmiljø og pasientsikkerhetskulturen.
SØ har 2 lokale HMS spørsmål.

SØ sitt resultat

	Antall svar	Resultat i år	Skår >=75 i år%	Resultat i fjor	Skår >=75 i fjor%	Endring fra i fjor	HF i år	Referanse
ENGASJEMENT	3518	83	78%	82	75%		-	81
TEAMARBEIDSKLIMA	3518	84	81%	83	79%		-	84
ARBEIDSFORHOLD	3517	70	58%	67	54%		-	68
SIKKERHETSKLIMA	3511	82	76%	80	72%		-	82
PSYKOSOSIALT ARBEIDSMILJØ	3494	81	73%	80	71%		-	79
OPPLEVD LEDERADFERD	3494	85	79%	82	77%		-	82
TOPPLEDERS ROLLE I SIKKERHETSARBEIDET	2310	71	58%	66	52%	↑	-	64
FYSISK MILJØ	3515	72	52%	70	50%		-	71
OPPFØLGING	3444	72	63%	68	58%		-	69

Toppleders rolle i sikkerhetsarbeidet har hatt en meget positiv utvikling:

- 2018: 55
- 2019: 66 (HSØ: 64)
- 2020: 71



- Norsk og internasjonal forskning tilsier at enheter som skårer lavt på faktorene **sikkerhetsklima** og **teamarbeidsklima** har en høyere risiko for uønskede hendelser.
- De bygger på vitenskapelig validerte faktorer som måler sentrale temaer innenfor pasientsikkerhetskultur.



Klinikker med høy score eller stor fremgang

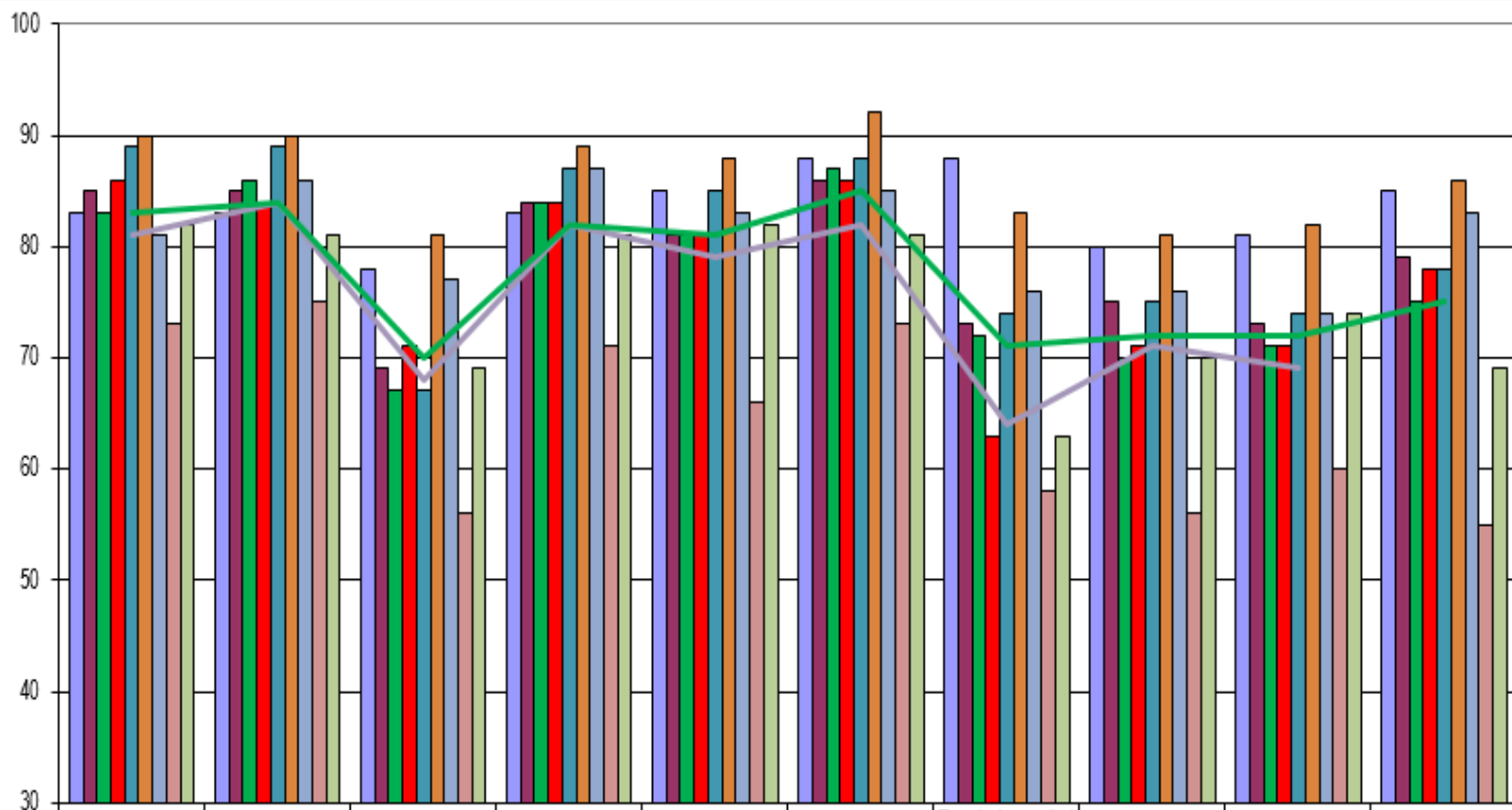


Disse «klinikkene» har høyest score i de ulike tema:

- avdeling for bildediagnostikk
- divisjon FM

Klinikk for akuttmedisin har hatt en meget flott utvikling der 8 av 10 tema har vist en stor forbedring fra ifjor. I snitt har hvert tema økt 6,9 prosentpoeng 😊





	Engasjement	Teamarbeidsklima	Arbeidsforhold	Sikkerhetsklima	Psykososialt arbeidsmiljø	Opplevd lederadferd	Toppleders rolle i pasientsikkerhetsarbeidet	Fysisk arbeidsmiljø	Oppfølging	HMS
FM	83	83	78	83	85	88	88	80	81	85
Kirurgi	85	85	69	84	81	86	73	75	73	79
Medisin	83	86	67	84	81	87	72	70	71	75
Kvinne/barn	86	84	71	84	81	86	63	71	71	78
Kreftavd.	89	89	67	87	85	88	74	75	74	78
Bilde-diagnostikk	90	90	81	89	88	92	83	81	82	86
Laboratorie-medisin	81	86	77	87	83	85	76	76	74	83
Akuttmedisin	73	75	56	71	66	73	58	56	60	55
Psykisk helsevern og rusbehandl.	82	81	69	81	82	81	63	70	74	69
HSØ 2019	81	84	68	82	79	82	64	71	69	
SØ 2020	83	84	70	82	81	85	71	72	72	75

Resultater - tilleggsspørsmål

Klinikkene	Tilleggsspørsmål HMS	Jeg har vært utsatt for vold eller trusler på jobb siste 12 mnd
SØ totalt	75	80
31 divisjon FM	85	94
40 klinikk for kirurgi	79	87
41 klinikk for medisin	75	89
42 klinikk for kvinne/barn	78	95
445 kreftavdelingen	78	85
461 avd bildediagnostikk	86	91
462 avd laboratoriemedisin	83	93
47 klinikk for akuttmedisin	55	49
51 psykisk helsevern & rusb.	69	58

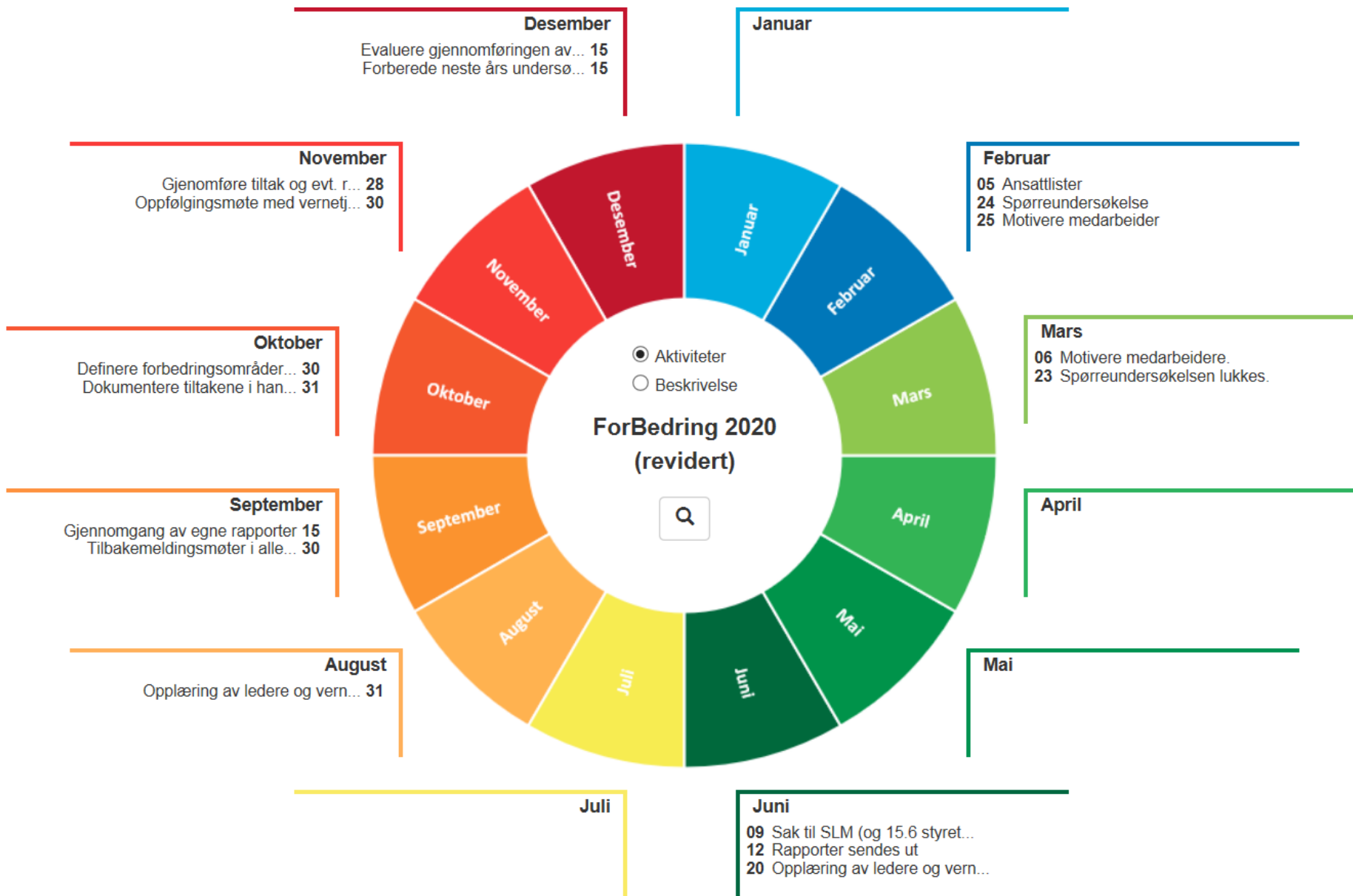
Bevarings- og forbedringsområder med mål og tiltak

- Samtale i medarbeidergruppen for å finne ut hva resultatene i rapporten faktisk betyr
- Alt skal få fokus, både det som er bra og ikke bra
- Hva fungerer bra og mindre bra i vår enhet?
- Hvorfor fungerer det bra / mindre bra?

... inn i handlingsplan



Årshjul ForBedring 2020



Oppfølging



- Settes som tema i KLM og ALM gjentatte ganger – viktig med god støtte fra avdelingssjefene
- Kursrekke ligger ute i Læringsportalen – meld dere på 😊
- Viktig med godt samarbeid med vernetjenesten – tillitsvalgte er også gode samarbeidspartnere
- Be om bistand fra:
 - HR, kvalitetsrådgivere, BHT og HMS-sjef

ForBedring er en kontinuerlig prosess!



Ekstra fokus

- I den situasjonen som foretakene nå har vært igjennom, vil det være nyttig å knytte dialogen til
 - ivaretagelse og oppfølging av smittevern
 - det psykososiale arbeidsmiljøet
 - risikovurdering av arbeidsbelastning.
- Minst 60 % av medarbeiderne i enheten skal skåre minst 75 på sikkerhetsklima i 2020
- Vold og trusler

