

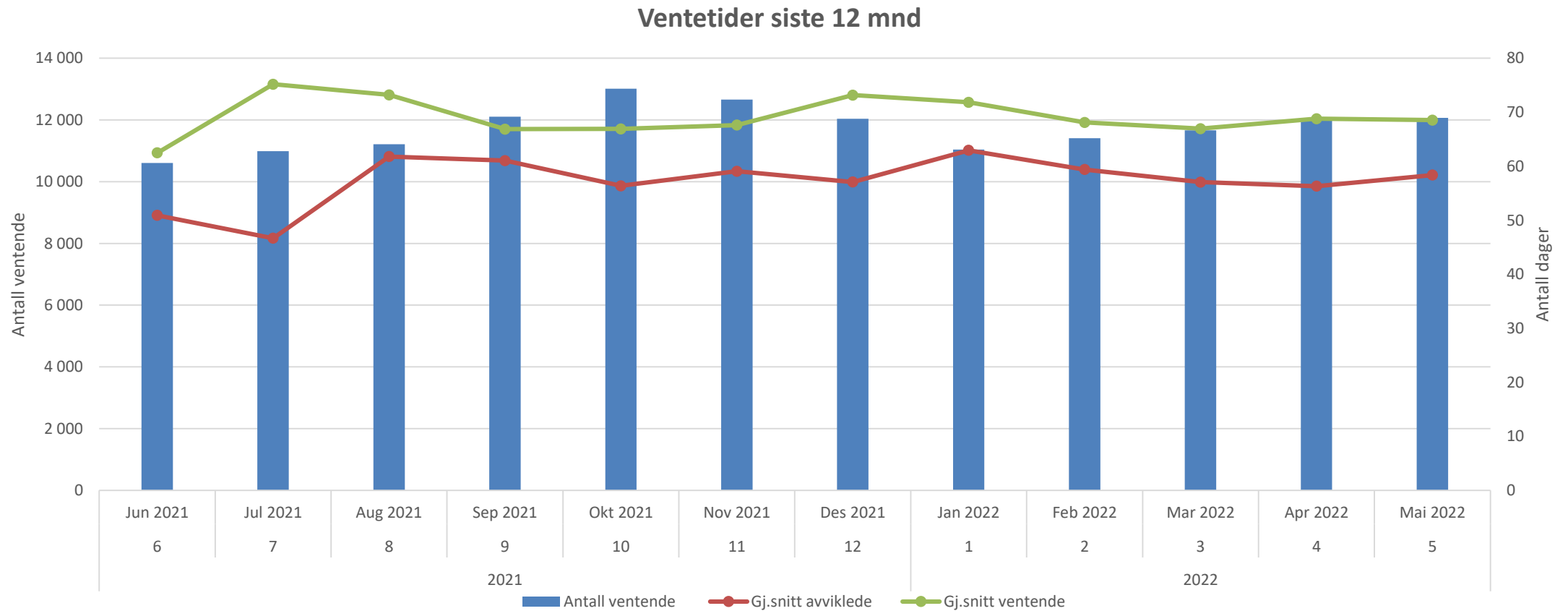
Månedsrapport SØ

Per mai 2022

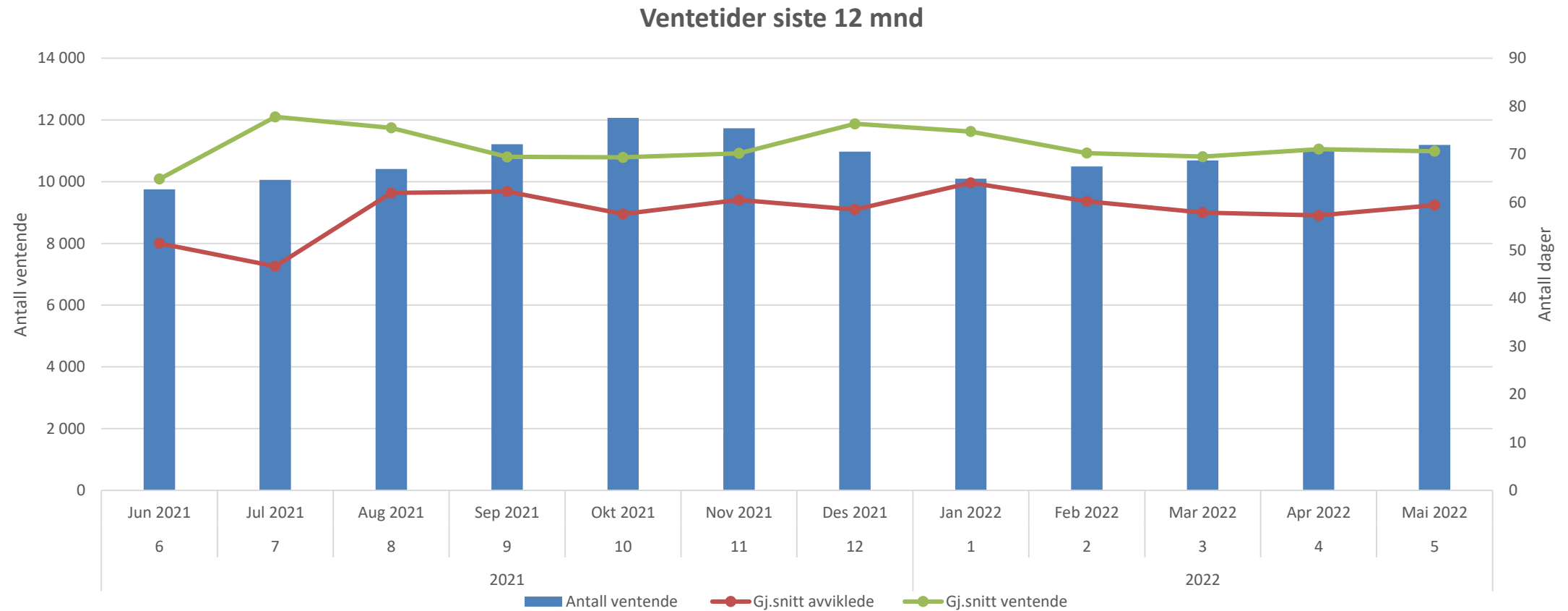
Status i mai

Områder	Mål	Denne måned	Forrige måned	Utvikling
Fristbrudd avviklede	Mål	Faktisk	Faktisk	
Somatikk	0	7,1 %	6,1 %	↓
VOP	0	2,4 %	0,6 %	↓
BUP	0		1,5 %	
TSB	0		1,5 %	
Ventetid avviklede	Mål	Faktisk	Faktisk	
Somatikk	54	59	57	↓
VOP	40	58	53	↓
BUP	35	49	57	↑
TSB	30	18	19	↑
Andel passert planlagt tid	Mål	Faktisk	Faktisk	
Andel passert planlagt tid	95 %	87,6 %	88,2 %	↓
Korridorpasienter og belegg	Mål	Faktisk	Faktisk	
Andel korridorpasienter	0 %	1,8 %	0,9 %	↓
Gjennomsnittlig belegg	90 %	94,0 %	93,0 %	↓
Andel avviste henvisninger	Mål	Faktisk	Faktisk	
BUP	20 %		25,3 %	
VOP	20 %		26,5 %	
Økonomi	Mål	Faktisk	Faktisk	
Resultat akkumulert	20	-102,4	-79,9	↓

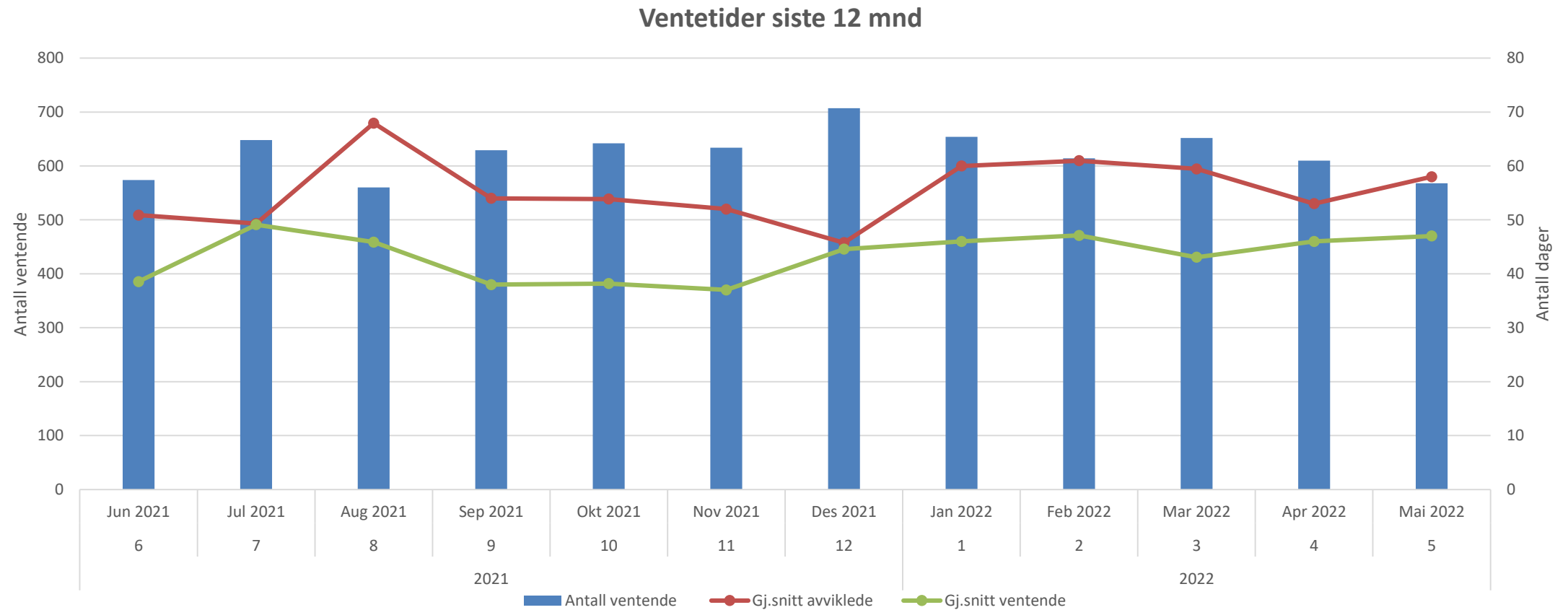
Ventetid SØ



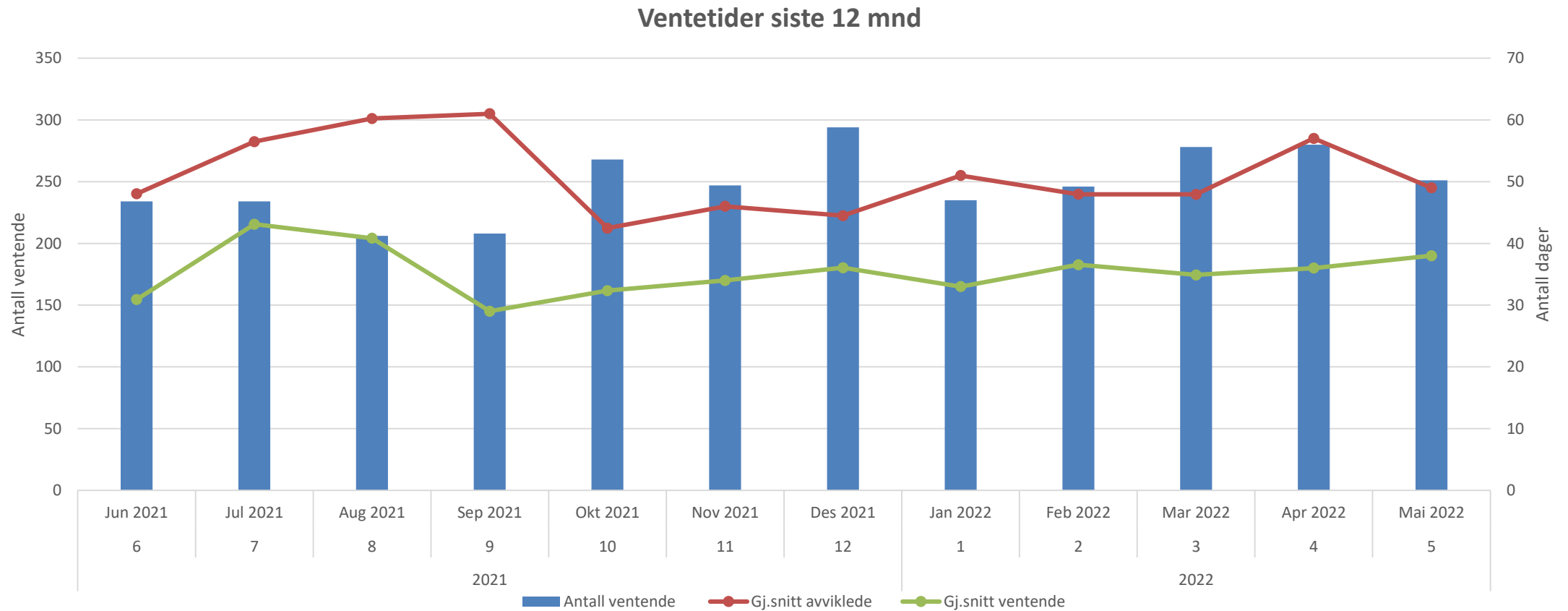
Ventetid Somatikk



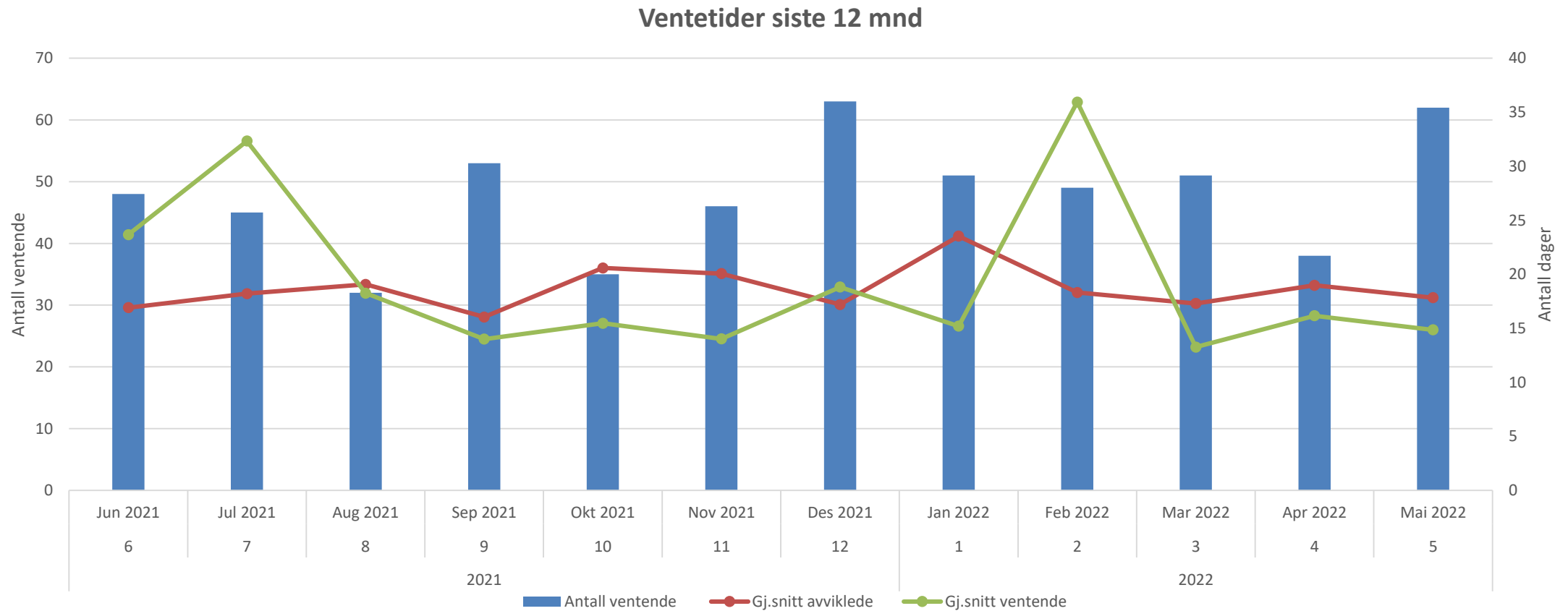
Ventetid VOP



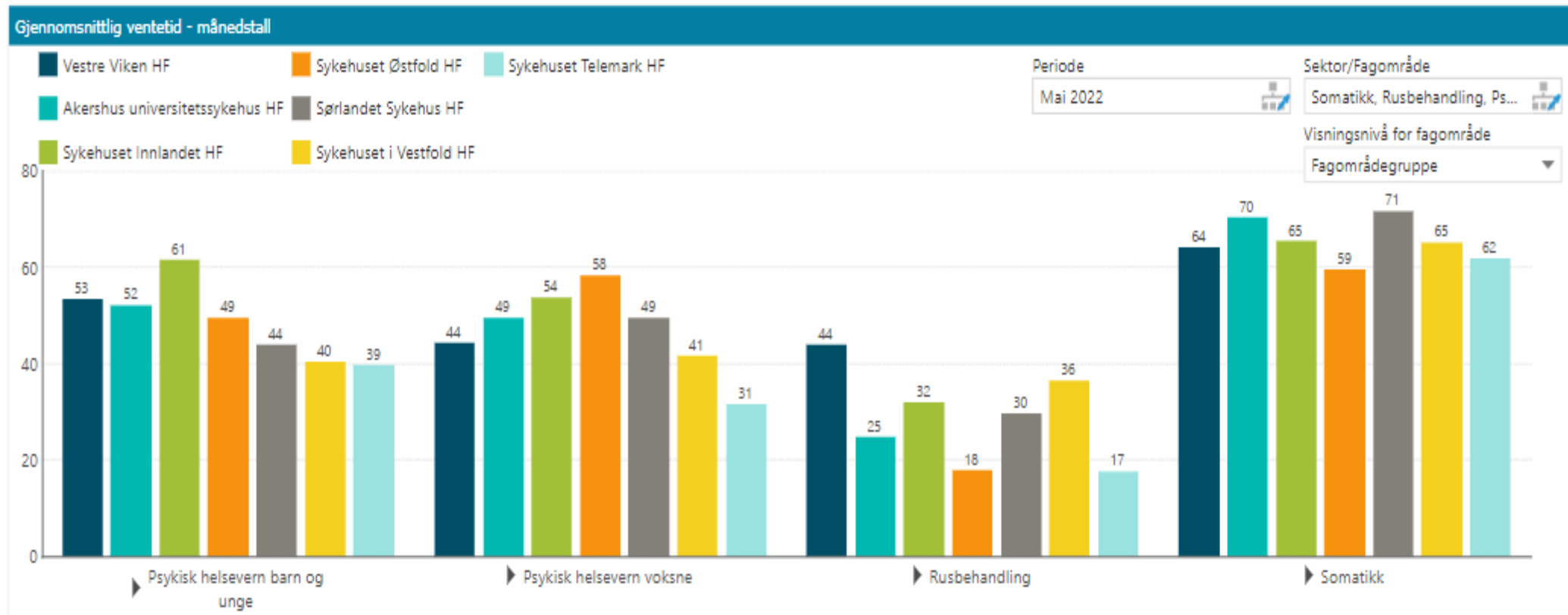
Ventetid BUP



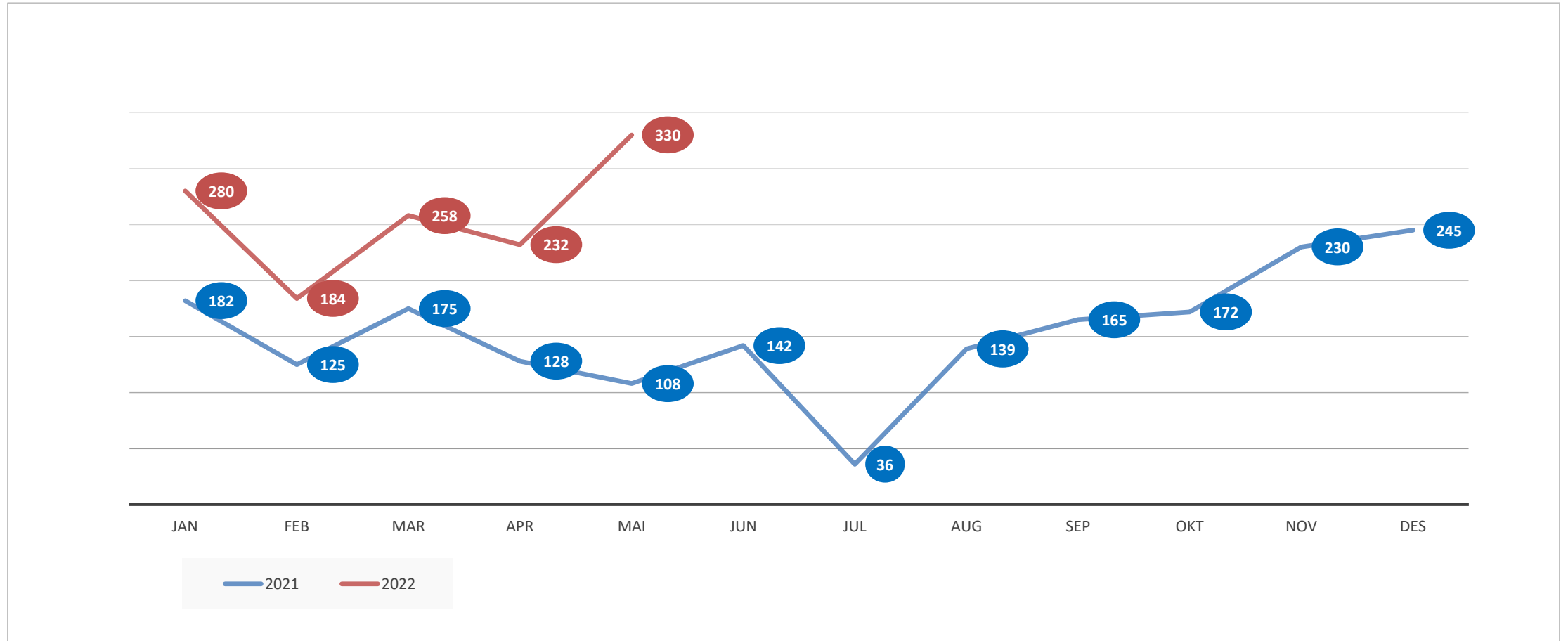
Ventetid TSB



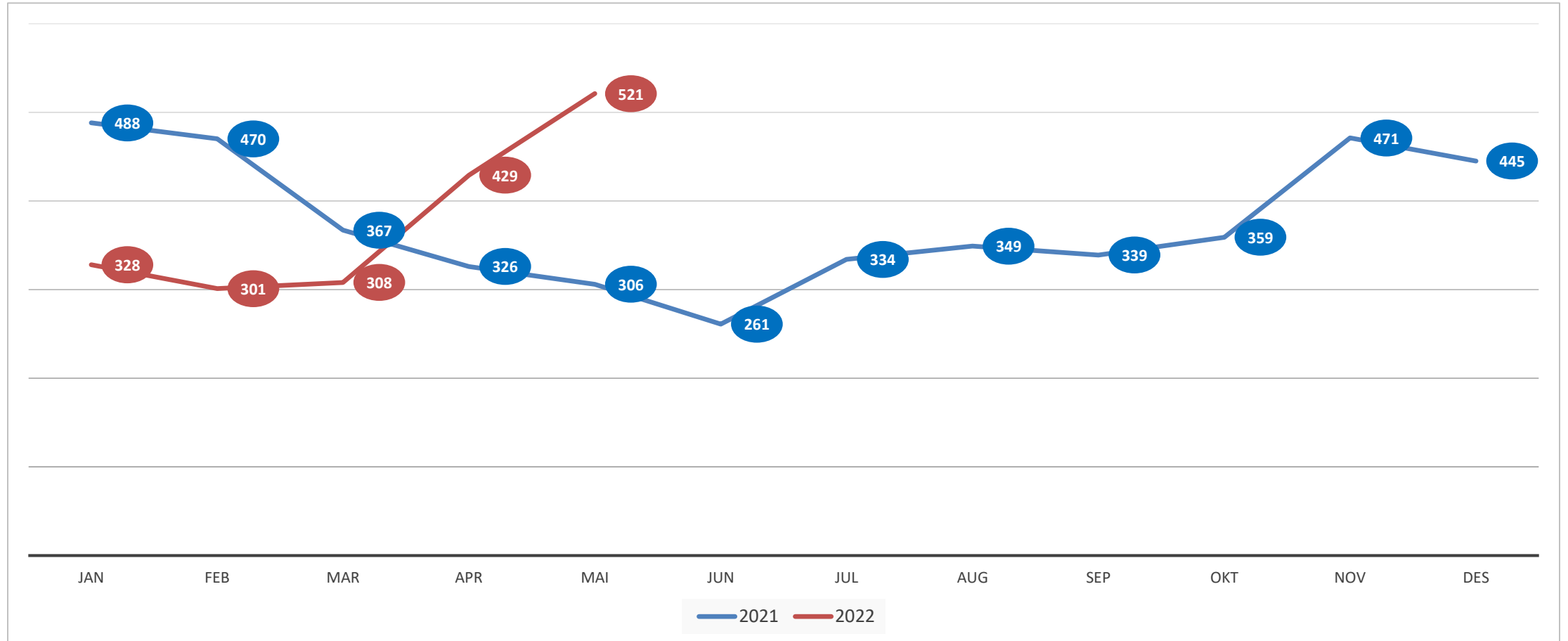
Ventetid HSØ



Fristbrudd avviklede



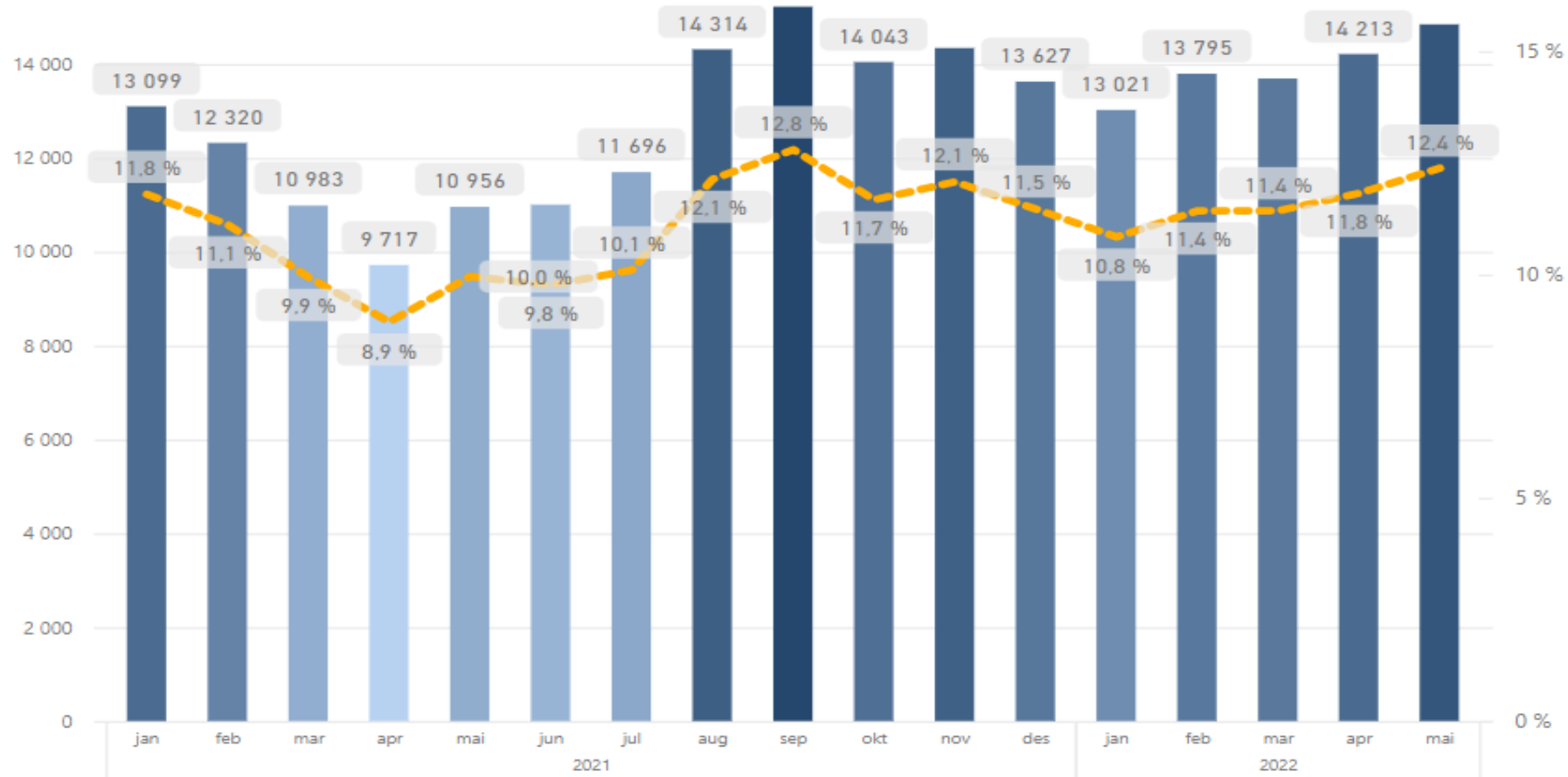
Fristbrudd ventende



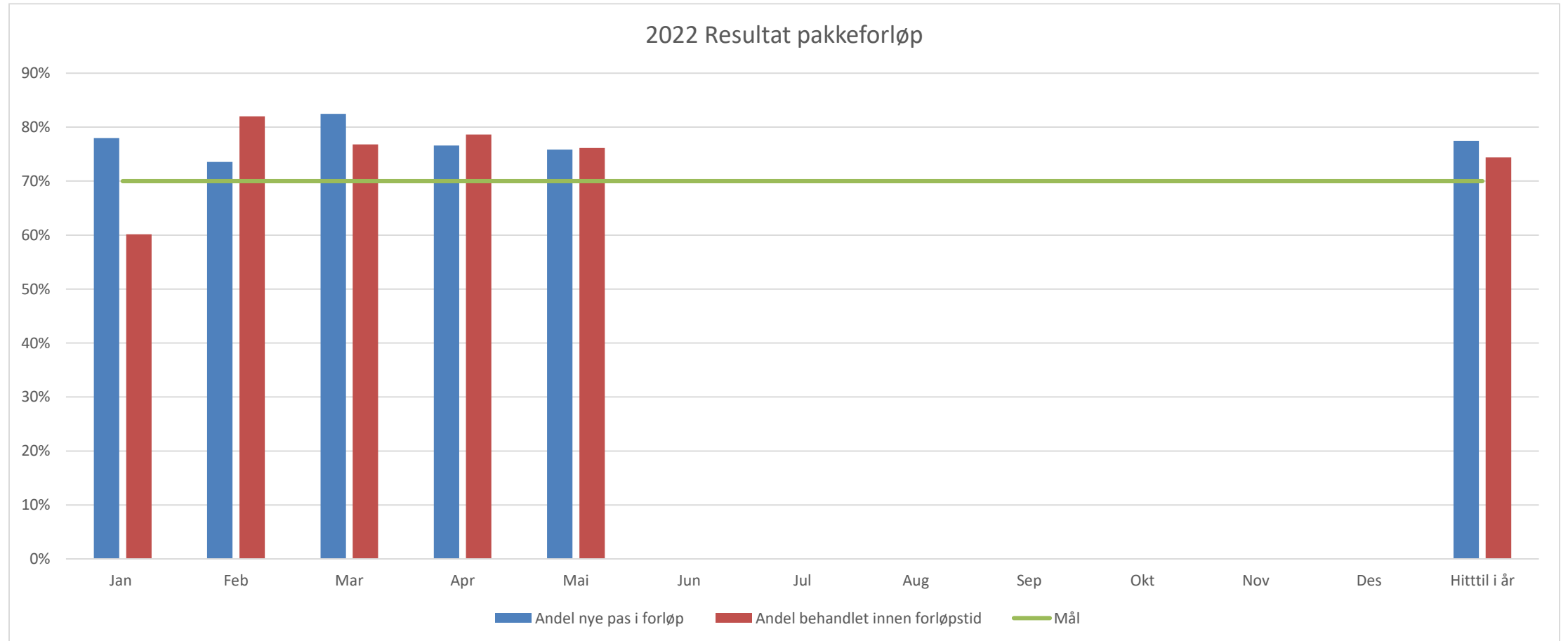
Andel passert planlagt tid

Antall og andel passerte kontakter per mnd

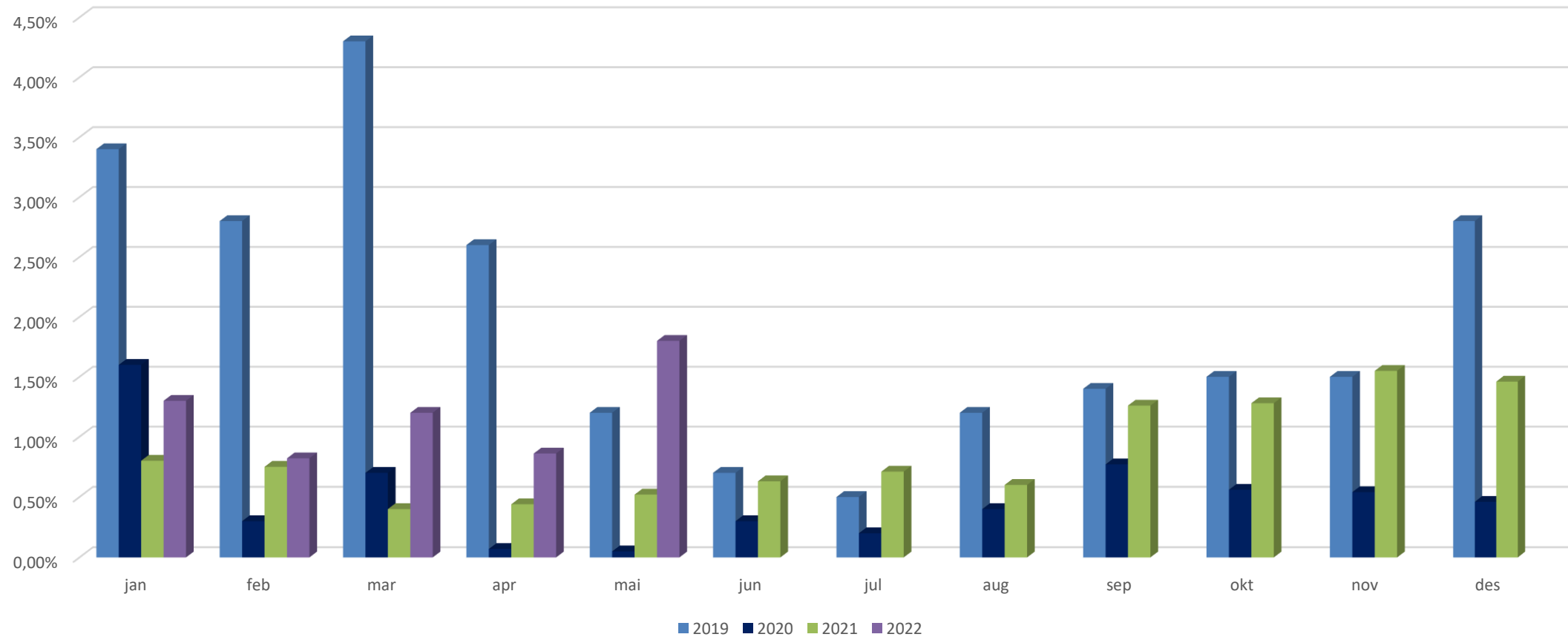
● Antall kontakter passert ● Andel kontakter passert



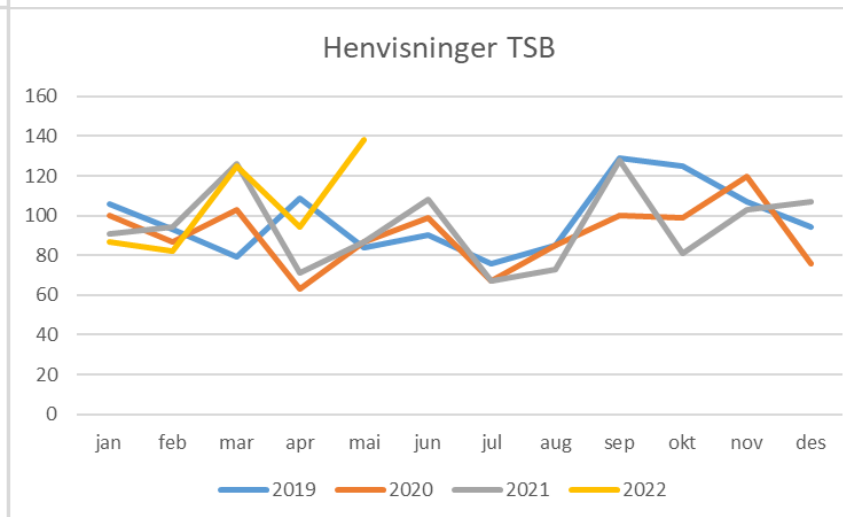
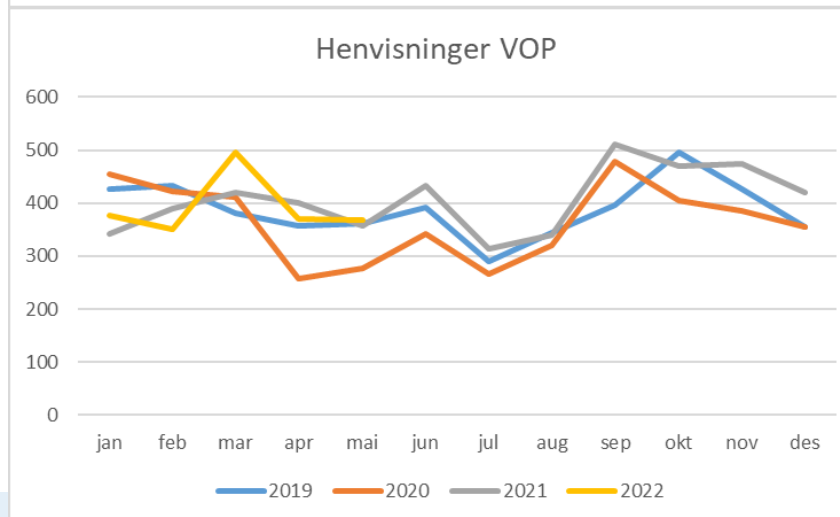
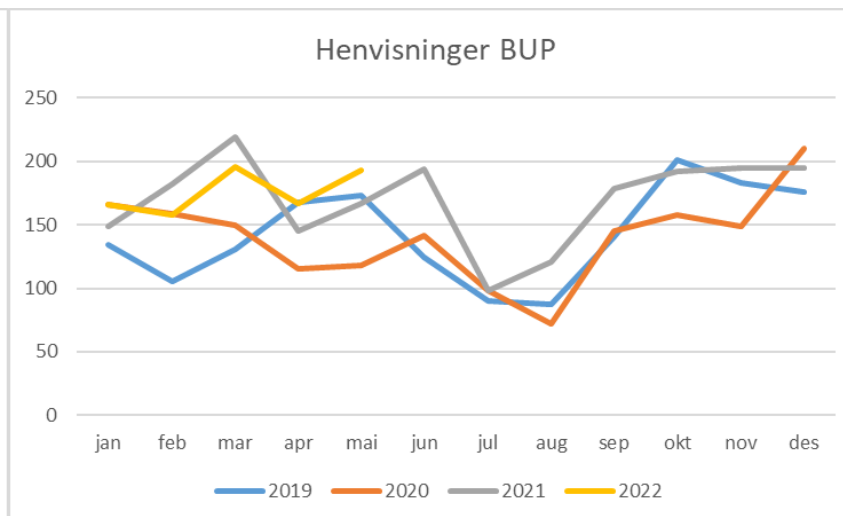
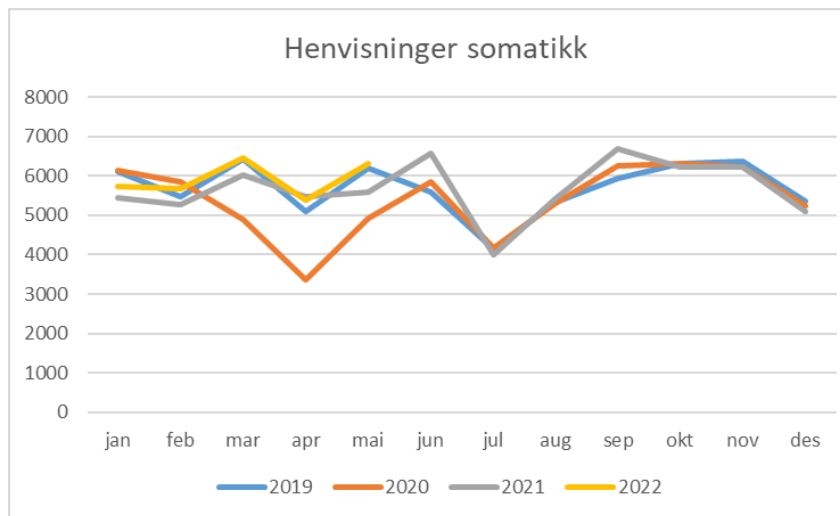
Pakkeforløp kreft



Korridorpasienter



Henvisninger



Aktivitet per mai

Somatikk	Realisert	Plan	Avvik	Avvik i %	2021	Endring	Endring i %
Antall utskrevne pasienter døgnbehandling	18 997	19 553	-556	-2,8	17 750	1 247	7,0
Antall liggedøgn døgnbehandling	62 852	61 434	1 418	2,3	57 283	5 569	9,7
Dagbehandling	19 662	17 848	1 814	10,2	17 847	1 815	10,2
Poliklinikk	133 032	136 126	-3 094	-2,3	129 695	3 337	2,6
Antall DRG-poeng	33 356	34 239	-883	-2,6	31 114	2 242	7,2
VOP	Realisert	Plan	Avvik	Avvik i %	2021	Endring	Endring i %
Ant. utskrevne pasienter døgnbehandling	1 040	1 068	-28	-2,6	1 077	-37	-3,4
Antall liggedøgn døgnbehandling	20 738	20 697	41	0,2	20 224	514	2,5
Ant. oppholdsdager dagbehandling	451	671	-220	-32,8	320	131	40,9
Ant. polikliniske konsultasjoner	30 625	35 323	-4 698	-13,3	31 904	-1 279	-4,0
Antall DRG-poeng	6 316	7 212	-896	-12,4	5 139	1 177	22,9
BUP	Realisert	Plan	Avvik	Avvik i %	2021	Endring	Endring i %
Antall utskrevne pasienter - døgnbehandling	88	121	-33	-27,3	127	-39	-30,7
Antall liggedøgn - døgnbehandling	1 577	1 704	-127	-7,5	1 701	-124	-7,3
Ant. oppholdsdager dagbehandling	174	225	-51	-22,7	135	39	28,9
Ant. polikliniske konsultasjoner	18 538	21 016	-2 478	-11,8	20 774	-2 236	-10,8
Antall DRG-poeng	5 268	5 930	-662	-11,2	6 898	-1 630	-23,6
TSB	Realisert	Plan	Avvik	Avvik i %	2021	Endring	Endring i %
Antall utskrevne pasienter - døgnbehandling	284	245	39	15,9	227	57	25,1
Antall liggedøgn døgnbehandling	5 276	4 213	1 063	25,2	4 290	986	23,0
Antall oppholdsdager - dagbehandling	0	0	0		1	-1	
Ant. polikliniske konsultasjoner	14 580	13 821	759	5,5	13 797	783	5,7
Antall DRG-poeng	2 236	2 199	37	1,7	2 186	50	2,3

Aktivitet i mai

Somatikk	Realisert	Plan	Avvik	Avvik i %	2021	Endring	Endring i %
Antall utskrevne pasienter døgnbehandling	3 838	3 978	-140	-3,5	3 689	149	4,0
Antall liggedøgn døgnbehandling	13 386	12 489	897	7,2	11 878	1 508	12,7
Dagbehandling	4 311	3 535	776	22,0	3 372	939	27,8
Poliklinikk	26 954	27 111	-157	-0,6	24 596	2 358	9,6
Antall DRG-poeng	6 925	6 896	29	0,4	6 125	800	13,1
VOP	Realisert	Plan	Avvik	Avvik i %	2021	Endring	Endring i %
Ant. utskrevne pasienter døgnbehandling	209	213	-4	-1,9	206	3	1,5
Antall liggedøgn døgnbehandling	5 437	4 146	1 291	31,1	5 004	433	8,7
Ant. oppholdsdager dagbehandling	121	134	-13	-9,7	100	21	21,0
Ant. polikliniske konsultasjoner	6 313	7 131	-818	-11,5	5 884	429	7,3
Antall DRG-poeng	1 408	1 455	-47	-3,2	993	415	41,8
BUP	Realisert	Plan	Avvik	Avvik i %	2021	Endring	Endring i %
Antall utskrevne pasienter - døgnbehandling	14	24	-10	-41,7	21	-7	-33,3
Antall liggedøgn - døgnbehandling	140	344	-204	-59,3	349	-209	-59,9
Ant. oppholdsdager dagbehandling	37	45	-8	-17,8	33	4	12,1
Ant. polikliniske konsultasjoner	3 977	4 379	-402	-9,2	3 852	125	3,2
Antall DRG-poeng	1 140	1 234	-94	-7,6	1 305	-165	-12,6
TSB	Realisert	Plan	Avvik	Avvik i %	2021	Endring	Endring i %
Antall utskrevne pasienter - døgnbehandling	64	50	14	28,0	42	22	52,4
Antall liggedøgn døgnbehandling	836	865	-29	-3,4	624	212	34,0
Antall oppholdsdager - dagbehandling	-1	0	-1		0	-1	
Ant. polikliniske konsultasjoner	3 240	3 003	237	7,9	2 596	644	24,8
Antall DRG-poeng	485	477	8	1,7	385	100	26,0

Resultat per mai

ØKONOMI					
(Alle beløp i 1000 kr)	Hittil i år			Budsjett 2022	Prognose 2022
	Regnskap	Budsjett	Avvik		
Basisramme	2 011 609	2 010 912	698	4 644 918	4 644 918
ISF inntekter somatikk	865 038	880 592	-15 554	2 079 870	2 079 870
ISF inntekter psykisk helsevern og TSB	45 520	50 535	-5 015	115 296	115 296
Gjestepasienter og USK	44 089	41 935	2 154	102 758	102 758
Polikliniske inntekter	107 407	82 886	24 521	199 035	199 035
Andre driftsinntekter	235 682	225 557	10 125	534 607	534 607
Sum driftsinntekter	3 309 346	3 292 417	16 929	7 676 485	7 676 485
Varekostn knyttet til aktivitet	485 094	443 753	-41 341	1 066 157	1 066 157
Konserninterne gjestepasientkostnader	189 590	203 690	14 100	475 068	475 068
Innleie	24 874	6 594	-18 280	23 490	23 490
Lønns- og personalkostnader	1 833 754	1 760 965	-72 789	4 007 340	4 007 340
Pensjoner	259 992	257 761	-2 231	619 469	619 469
Avskrivninger	152 905	154 777	1 873	373 565	373 565
Andre driftskostnader	439 300	442 129	2 830	1 050 351	1 050 351
Sum driftskostnader	3 385 508	3 269 669	-115 839	7 615 440	7 615 440
Finansinntekter	1 104	574	530	1 653	1 653
Finanskostnader	19 059	14 989	-4 071	42 698	52 698
Sum Finanskostnader	-17 955	-14 415	-3 541	-41 045	-51 045
Resultat	-94 118	8 333	-102 451	20 000	10 000

Resultat i mai

ØKONOMI - måned			
(Alle beløp i 1000 kr)	Hittil i år		
	Regnskap	Budsjett	Avvik
Basisramme	402 694	402 554	139
ISF inntekter somatikk	179 848	177 268	2 581
ISF inntekter psykisk helsevern og TSB	9 990	10 432	-442
Gjestepasienter og USK	9 806	8 911	895
Polikliniske inntekter	17 664	18 087	-423
Andre driftsinntekter	48 186	45 180	3 006
Sum driftsinntekter	668 188	662 432	5 756
Varekostn knyttet til aktivitet	101 499	89 739	-11 760
Konserninterne gjestepasientkostnader	39 877	41 571	1 694
Innleie	4 788	1 216	-3 572
Lønns- og personalkostnader	368 076	357 191	-10 885
Pensjoner	51 867	51 553	-314
Avskrivninger	30 507	30 976	469
Andre driftskostnader	88 841	85 665	-3 176
Sum driftskostnader	685 455	657 911	-27 544
Finansinntekter	210	129	81
Finanskostnader	3 840	2 983	-857
Sum Finanskostnader	3 630	2 855	-775
Resultat	-20 897	1 667	-22 564

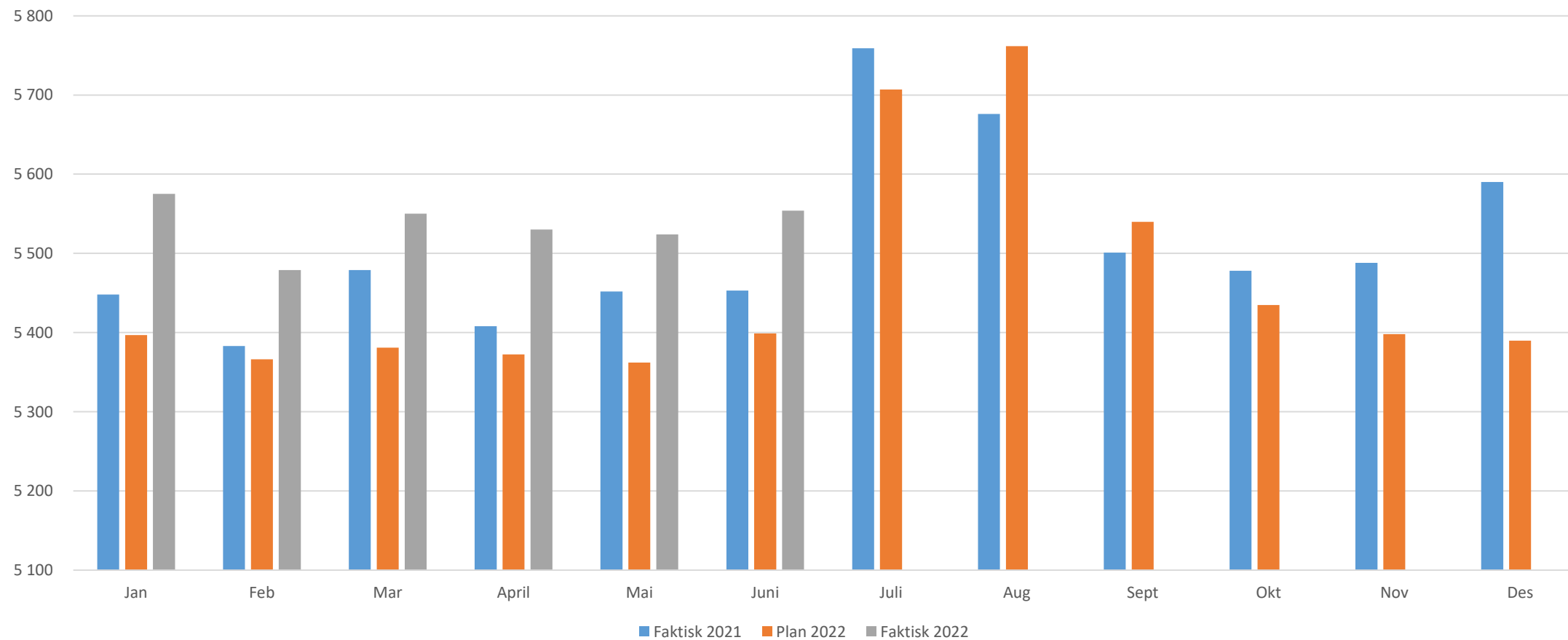
Resultat per mai nivå 2

Klinikknivå	Januar	Februar	Mars	April	Mai	Korona effekter	Uten korona
Administrerende direktør med staber	-303	2 868	1 677	3 291	1 075	-	8 608
Divisjon FM (Facility Management)	3 018	-2 019	-1 366	128	-2 500	7 294	4 555
Klinikk for kirurgi	-15 422	-16 096	-6 049	-13 060	-8 133	37 904	-20 856
Klinikk for medisin	-9 499	-5 119	-10 383	-6 481	-4 179	27 054	-8 607
Klinikk for kvinne-barn	-5 957	-3 328	-5 778	-6 091	-2 637	12 791	-11 000
Kreftavdelingen	-3 925	-2 700	-3 348	-586	1 252	3 399	-5 908
Avdeling for bildediagnostikk	440	2 219	-1 630	1 909	-319	933	3 552
Senter for laboratoriemedisin	8 004	-102	93	2 963	-647	-4 189	6 122
Klinikk for akuttmedisin	-1 739	-1 035	-613	-2 017	-116	4 373	-1 147
Klinikk for psykisk helsevern og rusbehandling	-2 454	-5 258	-7 775	-6 670	-6 755	10 824	-18 088
Felles	-2 083	-2 455	33 684	11 159	395	-12 982	27 718
Totalsum	-29 920	-33 025	-1 488	-15 455	-22 564	87 401	-15 051

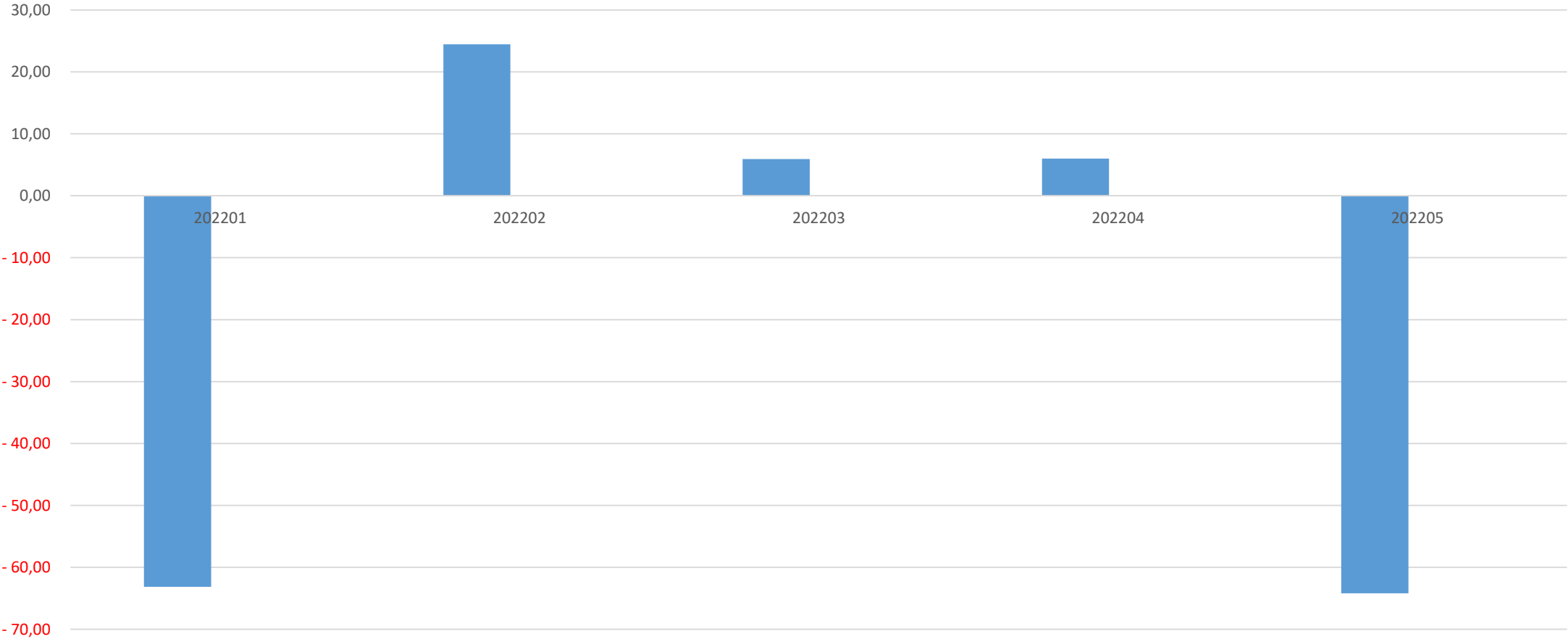
Resultat per mai nivå 2

Reduserte inntekter	HOD linje rapportering	Anslag beløp i 1000 kr
	OR1020 ISF - døgntilrettelagt	8 195
	OR1020 ISF - refusjon dagbehandling	1 969
	OR1030 ISF - refusjon somatisk poliklinisk aktivitet	10 380
	OR1031 ISF refusjon poliklinisk PVH/TSB	4 537
	OR1042 ISF refusjon pasientadministrerte legemiddel (H-re)	-
	OR1045 Utskrivningsklare pasienter	952
	OR1050 Gjestepasienter	1 312
	OR1060 Salg av konserninterne helsetjenester (gjestepasie)	490
	OR1070 Polikliniske inntekter somatikk/PHV/TSB	-2 355
	OR1070 Polikliniske inntekter bildediagnostikk	583
	OR1070 Polikliniske inntekter laboratorier	-18 465
	OR1100 Andre øremerkede tilskudd	-
	OR1110 Andre driftsinntekter	14 019
Sum reduserte inntekter		21 617
Økte kostnader		
	OR1120 Kjøp av offentlige helsetjenester	-
	OR1130 Kjøp av private helsetjenester	3 068
	OR1140 Varekostnader knyttet til aktiviteten i foretaksgr	16 173
	OR1150 Innleid arbeidskraft	5 636
	OR1160 Kjøp av konserninterne helsetjenester (gjestepas)	-8 599
	OR1170 Lønn til fast ansatte	15 307
	OR1180 Overtid og ekstrahjelp	44 693
	OR1200 Off. tilskudd og refusjoner vedr arbeidskraft	-539
	OR1210 Annen lønn	8 465
	OR1240 Andre driftskostnader	3 181
Sum økte kostnader		87 385
Samlet økonomisk effekt		109 001

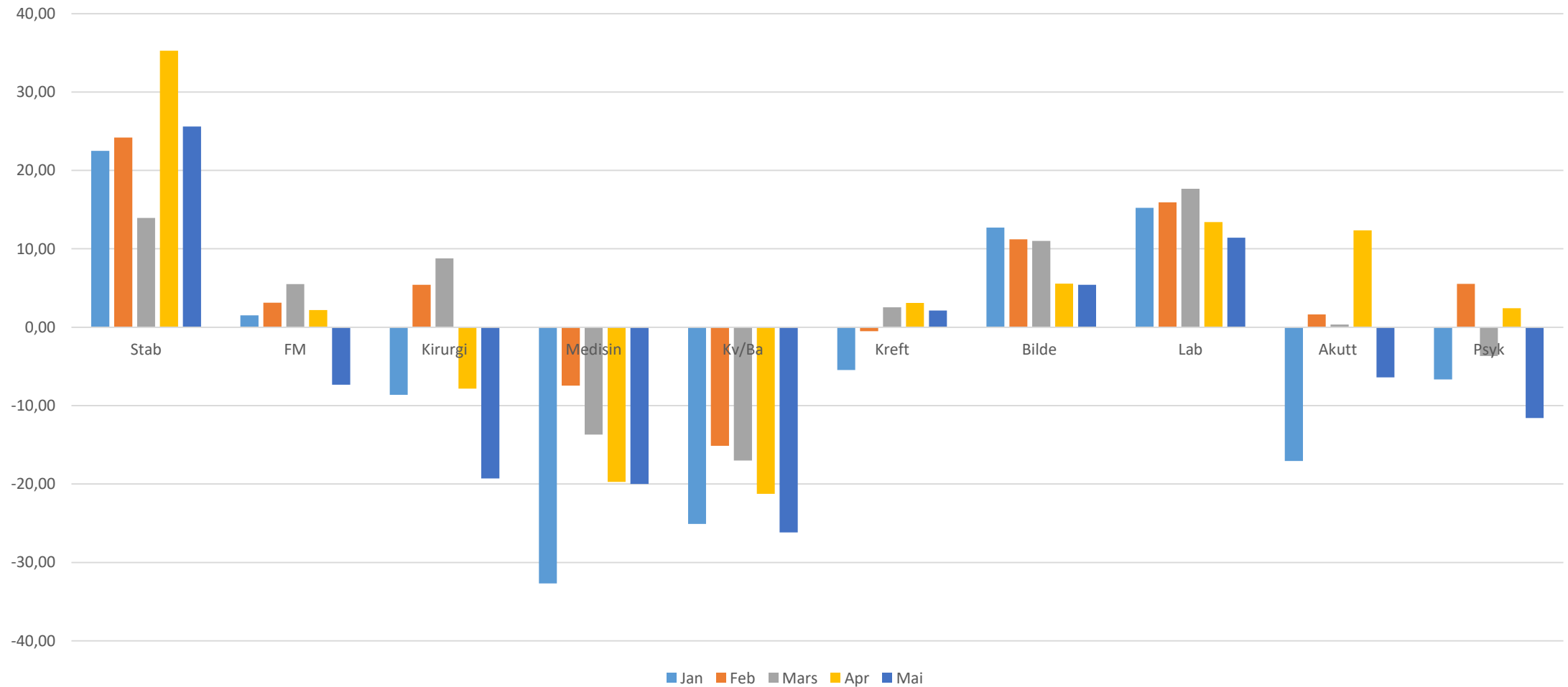
Bemanning



Avvik bemanning korrigert for covid

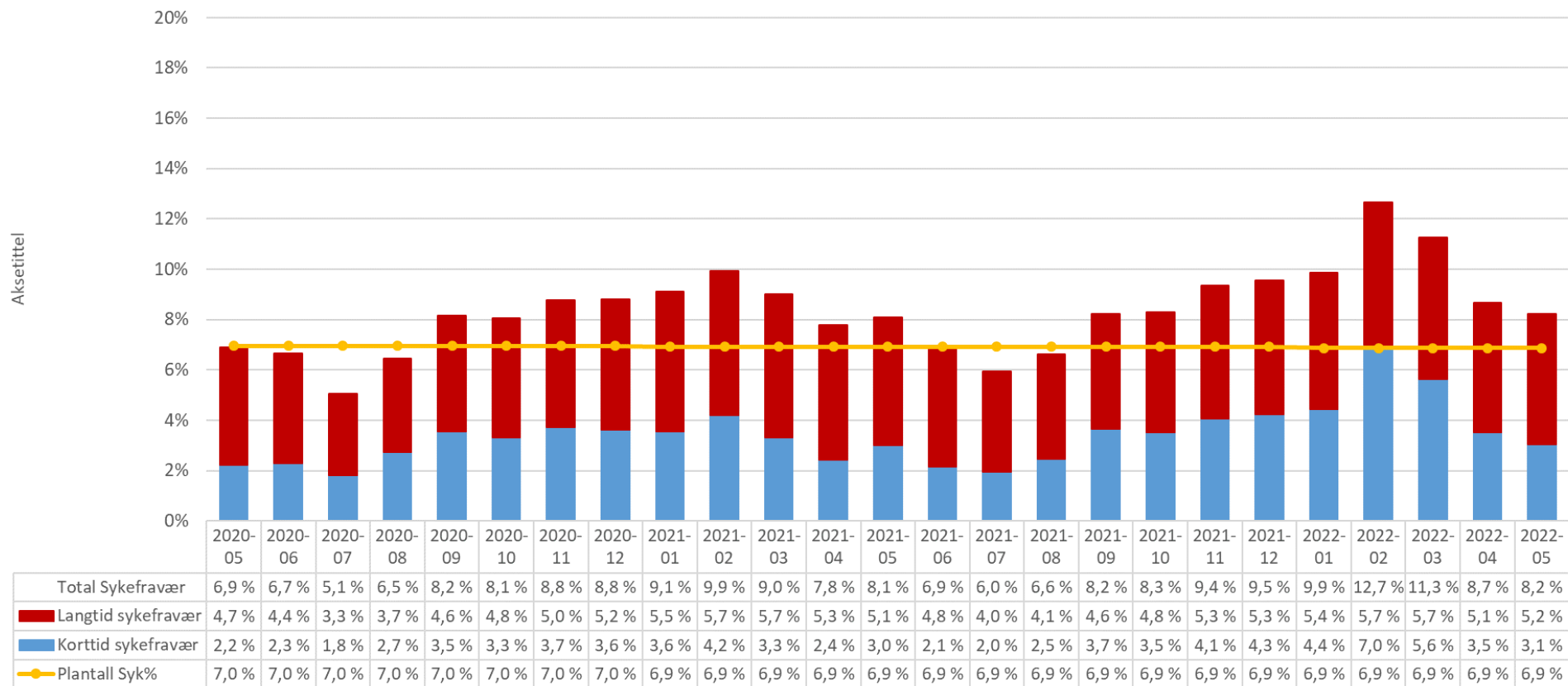


Avvik bemanning korrigert for corona, forskning, innleie fra bemanningskontoret og 20 årsverk medisin



Sykefravær (fra GAT)

Sykefravær



Sykefravær (fra GAT)

Totalt sykefravær sammenlignet med tidligere år

