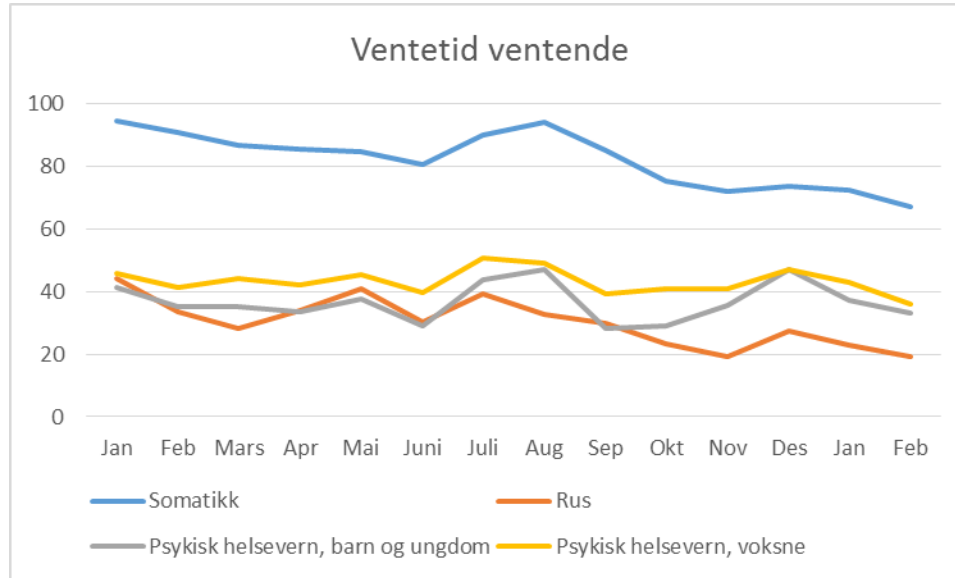
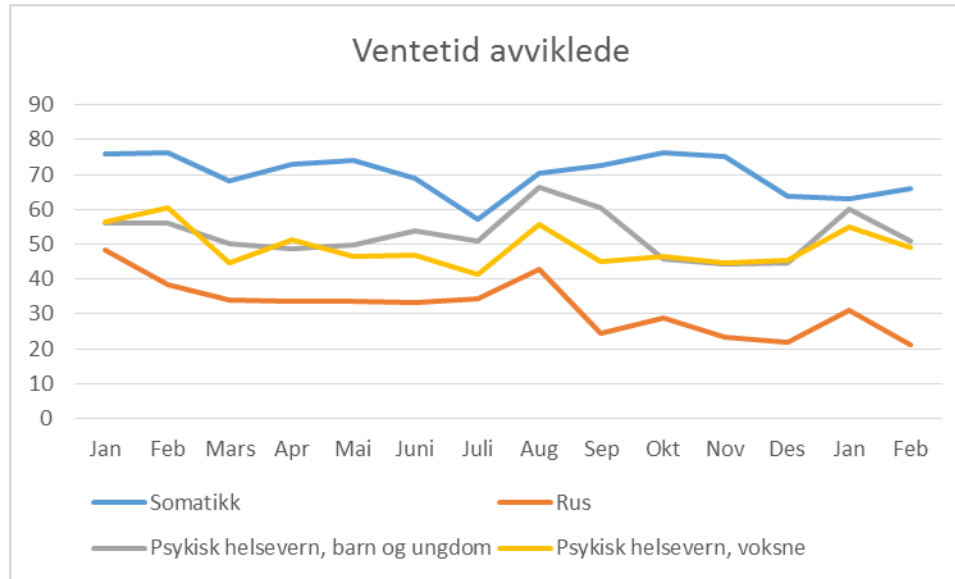


# Måned rapport per februar

## Styremøte 4. april 2016







# Andre styringsparameter

	januar	februar
Andel korridorpasienter somatikk	2,1 %	2,1 %
Tid fra mottak av henv. til vurd. er utf.	5,52	4,52
Andel henv. vurdert innen 10 dager	91,8 %	93,0 %
Ant. åpne dok i EPJ over 14 dager gamle	2 518	2 769
Ant. pas. med åpen henvisningsper u/ny kontakt	797	822
	januar	februar
Andel fristbudd - somatikk	2,9 %	2,3 %
Andel fristbrudd - psykisk helsevern	3,1 %	1,2 %
Andel fristbrudd - TSB	0,0 %	0,0 %



# Aktivitet per februar 2016

<b>Somatikk</b>	<b>Realisert</b>	<b>Plan</b>	<b>Avvik</b>	<b>2 015</b>	<b>Endring</b>
Antall utskrevne pasienter døgnbehandling	6 970	7 414	-444	6 948	22
Antall liggedøgn døgnbehandling	22 534	22 171	363	22 969	-435
Dagbehandling	5 417	5 305	112	4 705	712
Poliklinikk	36 188	35 565	623	34 319	1 869
Antall DRG-poeng	9 540	10 155	-615	9 567	-27
<b>VOP</b>	<b>Realisert</b>	<b>Plan</b>	<b>Avvik</b>	<b>2 015</b>	<b>Endring</b>
Ant. utskrevne pasienter døgnbehandling	500	439	61	513	-13
Antall liggedøgn døgnbehandling	10 579	9 763	816	9 866	713
Ant. oppholdsdager dagbehandling	17	0	17	44	-27
Ant. polikliniske konsultasjoner	10 944	10 770	174	9 766	1 178
<b>BUP</b>	<b>Realisert</b>	<b>Plan</b>	<b>Avvik</b>	<b>2 015</b>	<b>Endring</b>
Antall utskrevne pasienter - døgnbehandling	51	27	24	42	9
Antall liggedøgn - døgnbehandling	294	679	-385	420	-126
Ant. oppholdsdager dagbehandling	205	297	-92	137	68
Ant. polikliniske konsultasjoner	7 751	7 688	63	7 059	692
<b>TSB</b>	<b>Realisert</b>	<b>Plan</b>	<b>Avvik</b>	<b>2 015</b>	<b>Endring</b>
Antall utskrevne pasienter - døgnbehandling	75	54	21	58	17
Antall liggedøgn døgnbehandling	2 035	1 740	295	1 587	448
Antall oppholdsdager - dagbehandling	0	0	0	1	-1
Ant. polikliniske konsultasjoner	4 477	4 581	-104	4 283	194

# Resultat per februar 2016

<b>ØKONOMI</b>			
(Alle beløp i 1000 kr)	Hittil i år		
	Regnskap	Budsjett	Avvik
Basisramme	697 980	697 980	0
ISF inntekter	210 867	223 804	-12 938
Gjestepasienter	4 143	4 358	-216
Polikliniske inntekter	37 945	34 857	3 089
Utskrivningsklare pasienter	1 502	351	1 151
Andre driftsinntekter	37 811	42 265	-4 454
<b>Sum driftsinntekter</b>	<b>990 248</b>	<b>1 003 615</b>	<b>-13 368</b>
Varekostn knyttet til aktivitet	174 286	176 282	1 996
Innleid arbeidskraft	16 159	1 578	-14 581
Lønns- og personalkostnader	639 358	622 115	-17 243
Avskrivninger	63 842	65 089	1 247
Andre driftskostnader	124 337	126 851	2 514
<b>Sum driftskostnader</b>	<b>1 017 983</b>	<b>991 916</b>	<b>-26 068</b>
Finansinntekter	467	480	-13
Finanskostnader	9 555	10 375	819
<b>Sum Finanskostnader</b>	<b>-9 088</b>	<b>-9 895</b>	<b>806</b>
<b>Resultat</b>	<b>-36 824</b>	<b>1 805</b>	<b>-38 629</b>

Prognose legges frem i styremøte



Avvik driftsresultat og aktivitet per februar 2016				
Områder	Driftsresultat	Døgn	Dag	Poliklinikk
<b>Stab og støtte</b>	<b>9 639</b>			
<b>FM</b>	<b>-10 626</b>			
Sterilsentralen	-2 031			
Dokumentasjonsenteret	1 238			
Medisinsk avdelinger	-10 855	-119	244	262
Kreftavdelingen	-1 897	-5	24	-137
Kvinneklubben, barne- og ungdomssenteret	-3 491	-108	6	141
Kirurgiske avdelinger	-3 372	-205	-27	-194
Øyeavdelingen	514	-7	-139	-123
Intensiv, anestesi og operasjon	-11 574			
Avdeling akuttinntak	-438			
Prehospital avdeling	-1 874			
Avdeling for bildediagnostikk	-404			
Senter for laboratoriemedisin	3 022			
<b>Sum somatikk</b>	<b>-31 162</b>	<b>-444</b>	<b>108</b>	<b>-51</b>
<b>Pasientreiser</b>	<b>-3 110</b>			
<b>VOP</b>	<b>-3 518</b>	<b>61</b>	<b>17</b>	<b>174</b>
<b>BUP</b>	<b>380</b>	<b>24</b>	<b>-92</b>	<b>122</b>
<b>TSB</b>	<b>-232</b>	<b>21</b>	<b>0</b>	<b>-104</b>
<b>Totalsum</b>	<b>-38 629</b>	<b>-338</b>	<b>33</b>	<b>141</b>



# Områder med negative avvik

## Igangsatte tiltak

- FM
  - Driftsoptimalisering av renholds funksjonen og drift av bufeløsningene igangsatt
  - Noe avvik skyldes flytte- og saneringskostnader for ikke avsluttede prosjekter i 2015
- Sterilsentralen
  - Utfordringer knyttet til ny IKT-løsning samt høyt sykefravær på avdelingen
  - Reorganisering av avdelingen pågår
- Medisinske avdelinger
  - Merforbruk på lønn, særlig innen døgnområder
  - Oppretter samhandlingskoordinator – bistå med arbeidet med utskrivningsklare pasienter ut mot kommunene (omdisponering av personale)
  - Innføre daglige morgenmøter med fordeling av personale på tvers av seksjonene
- Kreftavdelingen
  - Merkostnader knyttet til medikamenter





# Områder med negative avvik

## Igangsatte tiltak

- Barn, ungdom og kvinneklinikken
  - Høyt belegg på nyfødtintensiv i perioden, forventer resultat i balanse
- Kirurgiske avdelinger
  - Avvik knyttet til lønnskostnader. Gjennomfører bemanningsanalyse for alle døgnområder og poliklinikker
  - Økt aktivitet innen poliklinikk ortopedi
- Intensiv, anestesi og operasjon
  - Høyt belegg på intensiv og overvåkningsavdelingen i perioden
  - Høyt forbruk av innleide anestesileger grunnet ledige stillinger
  - Gjennomgang av kapasitet og turnusplaner i intensivavdelingen er igangsatt
  - Rekruttering av leger til ledige stillinger pågår løpende

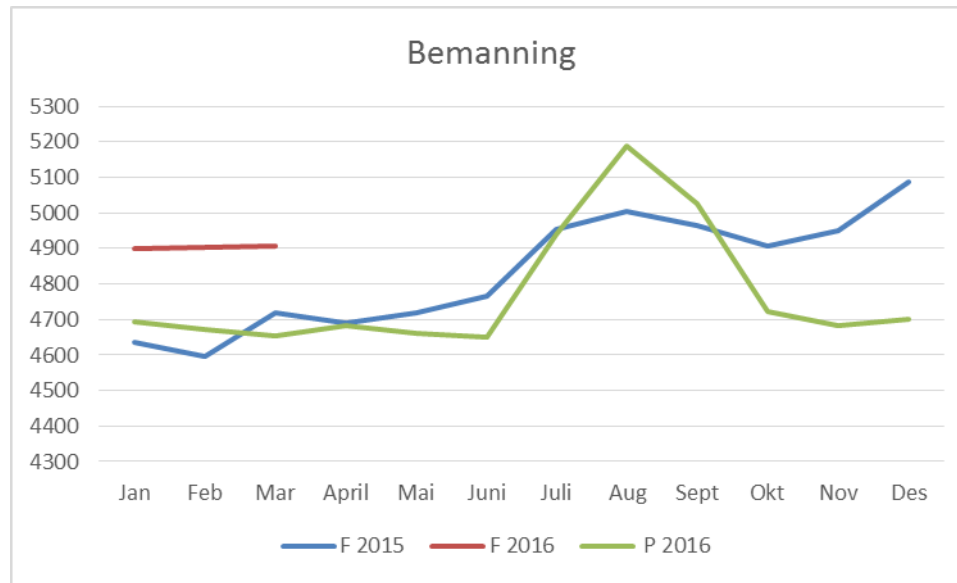


# Områder med negative avvik

## Igangsatte tiltak

- Prehospital avdeling
  - Gjennomgang av arbeidsplaner i samarbeid med HR-avdelingen for å utarbeide turnusplaner som dekker opp styrt fravær og ledige stillinger for å redusere bruk av overtid
- Senter for laboratoriemedisin
  - Positivt resultat per februar på varekostnader
  - Det vil påløpe merkostnader knyttet til manglende funksjonalitet i analysehallen og IKT-løsning. Detaljert oversikt vil være ferdig før påske
- Pasientreiser
  - Tiltak for økt samkjøringsgrad videreføres
  - Kostnader til pasientreiser per februar er 2,6 mill. kroner lavere enn tilsvarende periode i 2015.
- VOP
  - Forventer resultat i balanse





# Bemanning per mars

## Avvik per hovedområde

Hovedområde	Plantall	Regnskap	Avvik
Stab og støtte	409,00	428,78	-19,78
FM	399,00	435,14	-36,14
Somatikk og medisinsk service	2 698,48	2 869,38	-170,89
Psykisk helsevern og TSB	1 165,33	1 170,01	-4,69
<b>Totalsum</b>	<b>4671,81</b>	<b>4903,31</b>	<b>-231,50</b>

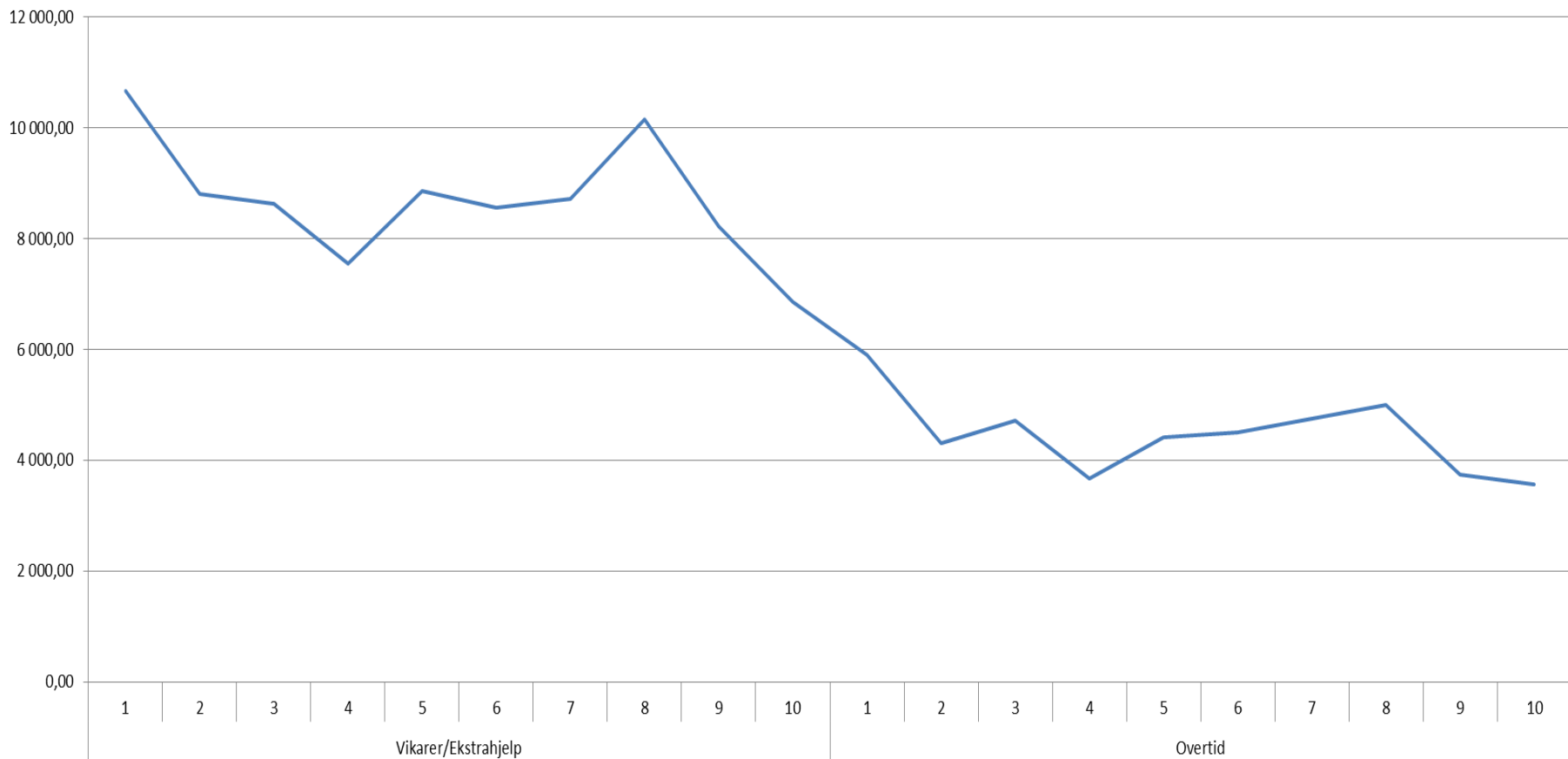
Avvik stab og støtte gjelder IKT-fase 3



TT kode ▾ Snittpris avd ▾ Avdeling ▾ Ansvar og tekst ▾ Gruppe ▾ Ansvar ▾ Art ▾ Måned ▾ Mnd ▾ Art 4 siffer ▾ Månedstype ▾

Summer av Antall timer

### Antall arbeidede timer



Kostnadsgruppe ▾ Ukenr ▾

